

Mon
quartier
avance

5.2

SEPT
2020

RANGUEIL - SAOUZELONG
PECH-DAVID
POUVOURVILLE

Les

indicateurs de

quartier

MAIRIE DE  TOULOUSE

WWW.TOULOUSE.FR

Toulouse en grand !

Portrait de Territoire

Quartier de Démocratie Locale

Et quartiers INSEE

Précautions de lecture

Objectifs de la publication :

Cette publication présente un certain nombre de données de référence permettant de décrire les quartiers toulousains, non seulement à l'échelle du quartier démocratie locale mais aussi à celle des quartiers toulousains selon le découpage de l'INSEE. Elle permettra au lecteur d'observer des situations dans le temps et dans l'espace.

Thèmes choisis

**Territoire, Citoyenneté,
Démographie, Scolarisation, Ménages,
Habitat, Logements,
Emploi, Revenus,
Mobilités**

La disponibilité des variables varie selon l'échelle géographique, c'est pourquoi les indicateurs présentés ne sont pas toujours identiques entre les dossiers Quartiers de Démocratie Locale et Quartiers Politique de la Ville.

Géographie

**La géographie des quartiers de démocratie locale est celle de novembre 2017.
La nouvelle géographie prioritaire est celle de janvier 2015.**

Les contours de certains quartiers de Démocratie Locale ne se superposent pas aux contours d'iris et de quartier Insee. Cela implique un calcul de répartition des valeurs, lorsque les données sont disponibles uniquement à l'iris. C'est le cas des données de l'INSEE, de la CAF et de Pôle Emploi qui sont alors des valeurs estimées.

Les quartiers Insee se trouvant sur plusieurs quartiers de Démocratie Locale sont mentionnés à l'aide d'une *.

Données du recensement

Les dernières données issues du recensement de la population se comparent par cycle de 5 ans, soit 2011 et 2016.

Ces données ayant une antériorité de 3 ans par rapport à leur date de publication, il convient d'analyser davantage les tendances d'évolution et les comparaisons entre territoires que l'effectif d'une année.

Les données du recensement sont des estimations issues d'un sondage. La précision des résultats varie selon la taille de l'effectif considéré. C'est pourquoi le lecteur doit être prudent en ce qui concerne les effectifs de petites tailles compris entre 50 et 100. Les effectifs inférieurs à 50 ne sont pas communiqués (NC) ainsi que les évolutions non significatives (NS).

Les Quartiers Démocratie Locale (QDL) correspondent à des territoires qui ne coïncident pas exactement au découpage statistique tel que le propose l'INSEE.

La méthode de calcul des données QDL est donc différente de celle utilisée pour le calcul des données des quartiers INSEE. Ceci explique que la somme des quartiers INSEE ne corresponde pas toujours à la valeur indiquée du QDL. Par ailleurs, en fin de document (page.), l'analyse comparative entre les quartiers INSEE met également en perspective, sous forme de frise, les évolutions entre 2 périodes d'analyse (2009-2014 et 2011-2016).

Source des données et millésimes

Les indicateurs s'appuient sur des sources de données référentielles des partenaires institutionnels, complétées de données métiers lorsque c'est possible. Les millésimes utilisés sont les dernières parutions disponibles.

> **IGN** : BD Topo 2017

> **INSEE** : Recensement de la population 2011 et 2016, Fiche Démographie 2013 pour les QPV / Banque Permanente des équipements 2016 / Estimation démographique 2015 (QPV)

> **CAF** : CNAF données allocataires 2017 - CNAM 2018

> **PÔLE EMPLOI** : Demandeurs d'emploi 2018

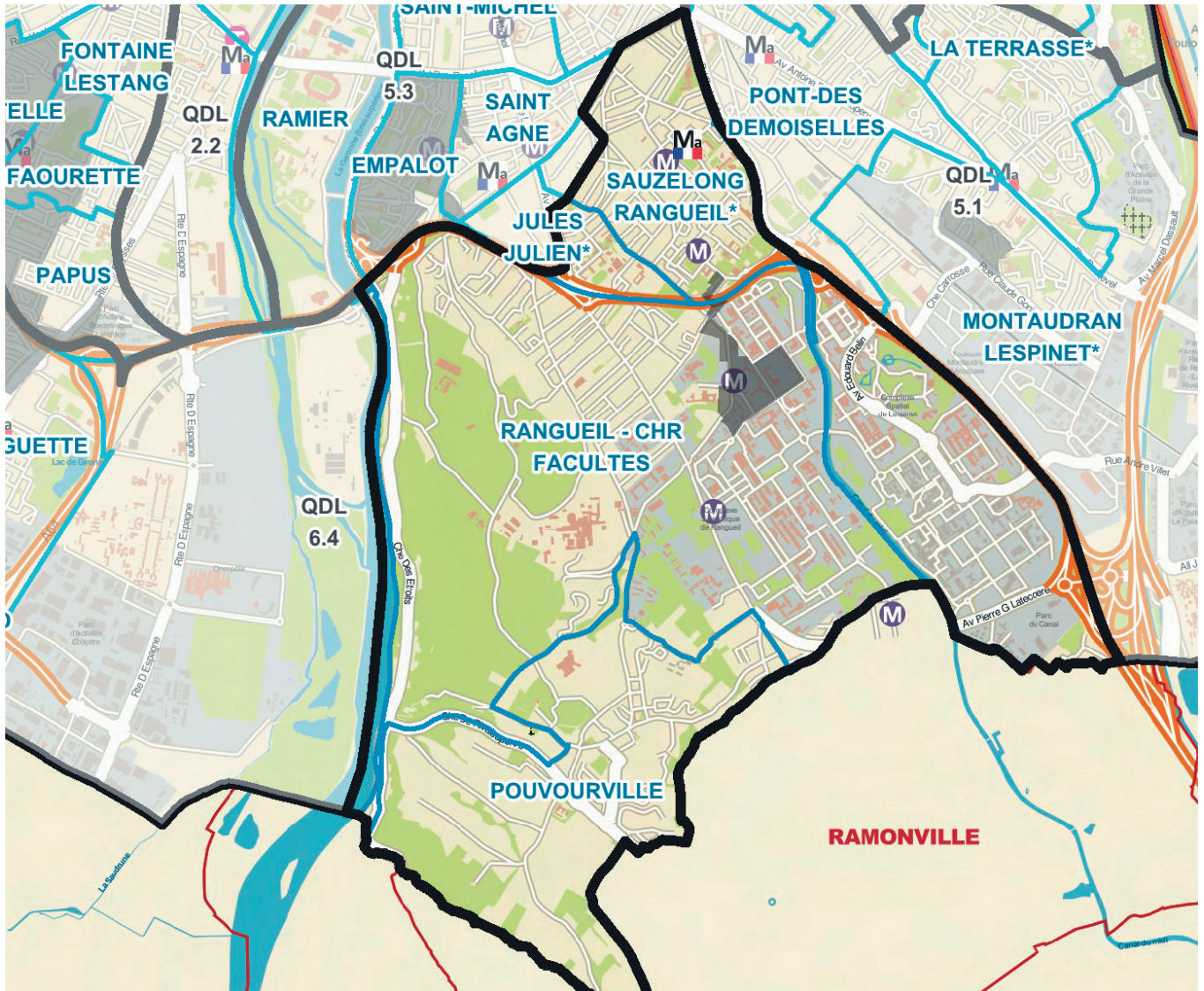
> **MAIRIE DE TOULOUSE** : Élections 2014 / RP2016 pour les communes et TM / Etat Civil 2018 / Répertoire Immobilier Localisé 2018 / Droits des Sols 2018 / Perval 2018 / Valeurs Foncières 2018

Portrait de Territoire

Quartier de Démocratie Locale

Et quartiers INSEE

Les territoires du 5.2...



Quartier de démocratie locale

Grands quartiers INSEE

QUARTIER* Quartier INSEE découpé par le QDL

Nouvelle géographie prioritaire

Le quartier Insee « Rangueil-CHR-Facultés » correspond au secteur d'habitation « Rangueil et Pech David ».

Le quartier Insee « Montaudran-Lespinet » correspond au secteur d'habitation « Rangueil Est ».

Portrait de Territoire Quartier de Démocratie Locale Et quartiers INSEE

...Les territoires du 5.2

Description du territoire

	Superficie (ha)	Densité de population (hab/ha)	Taux de couverture bâtie (en %)	Taux de couverture végétale (en %)
QDL 5.2	1 248	28	11%	20%
Sauzelong - Rangueil*	117	84	21%	14%
Jules Julien*	25	57	19%	13%
Montaudran - Lespinet*	197	12	12%	18%
Rangueil - CHR - Facultés	626	28	10%	23%
Pouvourville	283	15	6%	17%
Toulouse	11 805	40	15%	15%

Source : IGN, BD Topo 2017 - Insee, recensement de la population 2016

Offre commerciale, de santé et de transport

 L'offre commerciale regroupe les commerces de proximité : supérettes, boulangeries, coiffeurs, journaux.

 L'offre de santé regroupe les omnipraticiens, les pharmaciens et les infirmiers.

	Nombre de commerces (en 2016)	Nombre de services de santé (en 2016)	Nombre de stations de vélo (en 2017)	Nombre d'arrêts de bus (en 2017)	Nombre de stations de métro, sncf et tram (en 2017)
QDL 5.2	39	61	20	62	4
Sauzelong - Rangueil*	15	33	6	9	2
Jules Julien*	2	2	1	3	0
Montaudran - Lespinet*	2	2	5	6	0
Rangueil - CHR - Facultés	7	16	8	36	2
Pouvourville	13	8	0	8	0
Toulouse	1 094	1 409	282	713	54

Source : Insee, BPE 2016 - Tisseo, données 2017

* Le quartier Insee « Rangueil-CHR-Facultés » correspond au secteur d'habitation « Rangueil et Pech David ». Le quartier Insee « Montaudran-Lespinet » correspond au secteur d'habitation « Rangueil Est ».

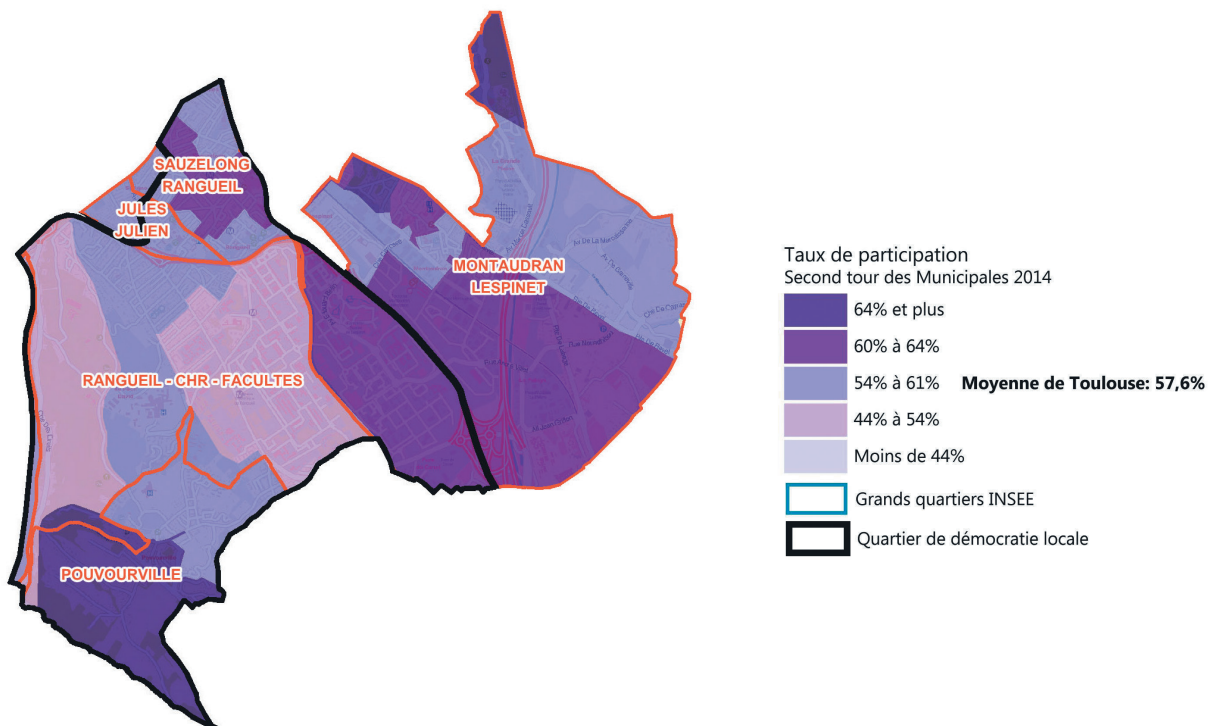
Portrait de Territoire

Quartier de Démocratie Locale

Et quartiers INSEE

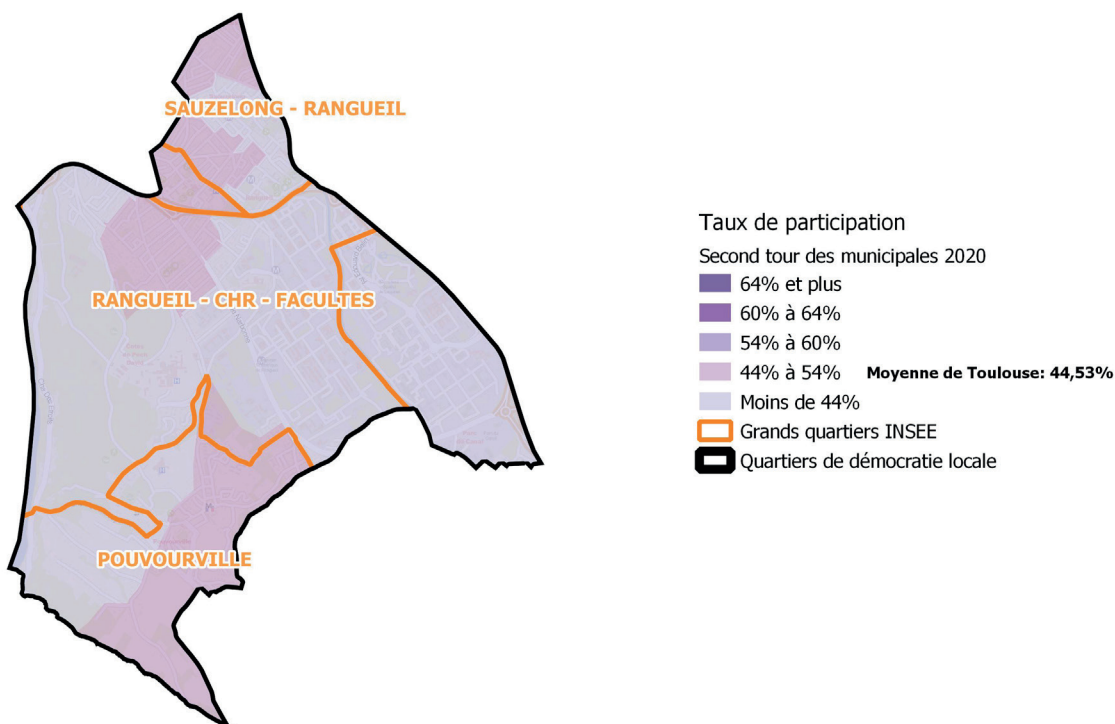
Participation citoyenne

Taux de participation au 2^{ème} tour des élections municipales en 2014.



Source: Ville de Toulouse, Service Élections

Taux de participation au 2^{ème} tour des élections municipales en 2020



Le faible taux de participation s'explique certainement en partie par le contexte particulier dû à la Covid 19
Source: Ville de Toulouse, Service Élections

Portrait de Territoire

Quartier de Démocratie Locale

Et quartiers INSEE

Démographie...

Démographie (en nombre d'habitants, de naissances et de décès)

	Population (en 2016)	Taux d'évolution 2011-2016	Naissances (en 2018)	Décès
QDL 5.2	35 197	+6,7%	276	Données métier
Sauzelong - Rangueil*	9 794	+0,8%	95	
Jules Julien*	1 433	-3,2%	11	
Montaudran - Lespinet*	2 461	+83,6%	3	
Rangueil - CHR - Facultés	17 318	+4,8%	125	
Pouvourville	4 245	+8,6%	42	
Toulouse	475438	+6,3%	6 504	

Source : Insee, Recensements de la population 2016 et 2011 – Ville de Toulouse, Etat Civil 2018

i Naissances et décès sont comptabilisés au lieu de domicile.
Pour les naissances: lieu de domicile de la mère y compris pour les naissances hors Toulouse.

Structure de la population par tranche d'âge (en nombre)

	0-2 ans	3-5 ans	6-10 ans	11-17 ans	18-24 ans	25-64 ans	65-79 ans	80 ans ou plus
QDL 5.2	763	717	1 147	1 638	13 796	13 930	2 000	1 206
Sauzelong - Rangueil*	298	272	422	602	1 791	4 763	944	701
Jules Julien*	NC	NC	NC	NC	482	694	65	NC
Montaudran - Lespinet*	60	53	85	82	1 131	901	67	81
Rangueil - CHR Facultés	287	265	417	674	8 659	5 841	771	403
Pouvourville	120	136	232	265	1 061	2 137	218	76
Toulouse	17 252	14 883	22 525	28 053	87 404	243 995	39 977	21 349

Source : Insee, Recensement de la population 2016
NC: Non communiqué

i Au sens de l'INSEE, l'âge s'entend en années révolues, soit l'âge atteint au dernier anniversaire.

* Le quartier Insee « Rangueil-CHR-Facultés » correspond au secteur d'habitation « Rangueil et Pech David ».
Le quartier Insee « Montaudran-Lespinet » correspond au secteur d'habitation « Rangueil Est ».

Portrait de Territoire Quartier de Démocratie Locale Et quartiers INSEE

...Démographie

Évolution des classes d'âge entre 2011 et 2016 (taux d'évolution en %)

	0-2 ans	3-5 ans	6-10 ans	11-17 ans	18-24 ans	25-64 ans	65-79 ans	80 ans ou plus
QDL 5.2	-9,9%	-7,6%	+5,5%	-2,7%	+23,0%	+0,7%	-12,0%	-4,1%
Sauzelong - Ranguel*	+30,6%	-7,0%	+7,5%	-2,5%	+6,3%	-0,3%	-11,2%	+5,7%
Jules Julien*	-42,2%	-22,4%	-3,9%	-13,6%	+4,3%	-5,3%	-8,7%	+53,0%
Montaudran - Lespinet*	+131,2%	NC	NC	+122,5%	+67,9%	+110,4%	-15,9%	+35,7%
Ranguel - CHR - Facultés	-23,9%	-21,1%	-7,8%	+2,8%	+15,6%	-1,9%	-7,7%	-6,6%
Pouvourville	-24,8%	+32,3%	+33,8%	-17,3%	+16,7%	+9,7%	-2,7%	+4,7%
Toulouse	+6,3%	+7,8%	+15,5%	+7,1%	+6,1%	+5,4%	+7,9%	+3,4%

Source : Insee, Recensements de la population 2016 et 2011
NC: Non communiqué

* Le quartier Insee « Ranguel-CHR-Facultés » correspond au secteur d'habitation « Ranguel et Pech David ».
Le quartier Insee « Montaudran-Lespinet » correspond au secteur d'habitation « Ranguel Est ».

Portrait de Territoire

Quartier de Démocratie Locale

Et quartiers INSEE

Scolarisation


Nombre et part des enfants scolarisés par tranche d'âge

	Maternelle		Elémentaire		Collège		Lycée		Etudiants	
	Scolarisés 2-5 ans	Part (%)	Scolarisés 6-10 ans	Part (%)	Scolarisés 11-14 ans	Part (%)	Scolarisés 15-17 ans	Part (%)	Scolarisés 18-24 ans	Part (%)
QDL 5.2	702	72%	1 111	97%	879	99%	731	97%	12 465	90%
Sauzelong Rangueil*	258	70%	404	96%	340	100%	250	95%	1 386	77%
Jules Julien*	NC	57%	NC	97%	NC	94%	NC	87%	380	79%
Montaudran Lespinet*	NC	68%	81	95%	NC	95%	NC	97%	1 018	90%
Rangueil CHR Facultés	282	76%	405	97%	325	98%	336	98%	8 015	93%
Pouvourville	125	72%	230	99%	159	100%	106	100%	903	85%
Toulouse	14 036	68%	21 963	98%	15 382	98%	11 977	96%	64 991	74%

Source : INSEE, Recensement de la population 2016
NC: Non communiqué

Exemple

Dans le quartier Rangueil, 93% des 18-24 ans se déclarent inscrits dans un établissement scolaire, soit 8 015 individus.

 Est considéré comme scolarisé, tout individu inscrit, au moment de la collecte du recensement, dans un établissement d'enseignement (y compris apprentissage) pour l'année scolaire en cours.

* Le quartier Insee « Rangueil-CHR-Facultés » correspond au secteur d'habitation « Rangueil et Pech David ». Le quartier Insee « Montaudran-Lespinet » correspond au secteur d'habitation « Rangueil Est ».

Portrait de Territoire

Quartier de Démocratie Locale

Et quartiers INSEE

Ménages...

Composition des ménages

	Ensemble des ménages	Part des ménages d'une personne	Part des ménages avec famille(s)
QDL 5.2	21 717	66%	29%
Sauzelong - Rangueil*	5 136	48%	44%
Jules Julien*	914	62%	30%
Montaudran - Lespinet*	1 427	73%	22%
Rangueil - CHR - Facultés	11 882	74%	22%
Pouvourville	2 302	52%	44%
Toulouse	254 999	53%	42%

i Une famille est la partie d'un ménage comprenant au moins deux personnes et constituée soit d'un couple avec le cas échéant son ou ses enfant(s) soit d'un adulte avec son ou ses enfant(s).

Un ménage est constitué de l'ensemble des occupants d'un même logement sans que ces personnes soient nécessairement unies par des liens de parenté (en cas de cohabitation, par exemple). Un ménage peut être composé d'une seule personne. Un ménage peut comprendre zéro, une ou plusieurs familles.

Source : INSEE, recensement de la population 2016

Composition des ménages et leur évolution entre 2011 et 2016

	Ménages d'une personne				Ménages avec famille(s)				
	Nombre	Taux d'évolution	Part des hommes seuls	Part des femmes seules	Nombre	Taux d'évolution	Part des couples sans enfant	Part des couples avec enfant(s)	Part des familles mono-parentales
QDL 5.2	14 392	+24,6%	52%	48%	6 233	-1,0%	49%	35%	16%
Sauzelong Rangueil*	2 463	-0,3%	42%	58%	2 248	-1,1%	44%	39%	18%
Jules Julien*	563	+10,6%	54%	46%	278	-11,2%	60%	22%	18%
Montaudran Lespinet*	1 042	+68,3%	60%	40%	310	+83,3%	45%	32%	23%
Rangueil CHR Facultés	8 760	+26,5%	53%	47%	2 642	+1,2%	56%	31%	14%
Pouvourville	1 196	+16,5%	47%	53%	1 009	+8,4%	47%	37%	16%
Toulouse	134 123	+10,8%	47%	53%	106 760	+4,9%	44%	36%	20%

Source : INSEE, recensements de la population 2016 et 2011

* Le quartier Insee « Rangueil-CHR-Facultés » correspond au secteur d'habitation « Rangueil et Pech David ».
Le quartier Insee « Montaudran-Lespinet » correspond au secteur d'habitation « Rangueil Est ».

Portrait de Territoire Quartier de Démocratie Locale Et quartiers INSEE

...Ménages

Statut de la personne de référence du ménage

	Part des actifs	Part des retraités	Part des autres inactifs
QDL 5.2	48%	10%	42%
Sauzelong - Rangueil*	64%	22%	14%
Jules Julien*	63%	9%	27%
Montaudran - Lespinet*	49%	6%	46%
Rangueil - CHR - Facultés	40%	6%	54%
Pouvourville	65%	8%	27%
Toulouse	66%	16%	17%

i La personne de référence du ménage est généralement l'homme; sinon la personne de référence est la personne active la plus âgée, ou si aucune des deux n'est active, la personne la plus âgée.

i Les «autres inactifs» sont les étudiants, hommes et femmes au foyer.

Source : INSEE, recensement de la population 2016

* Le quartier Insee « Rangueil-CHR-Facultés » correspond au secteur d'habitation « Rangueil et Pech David ». Le quartier Insee « Montaudran-Lespinet » correspond au secteur d'habitation « Rangueil Est ».

Portrait de Territoire Quartier de Démocratie Locale Et quartiers INSEE

Habitat...

Nombre et évolution des logements - Répartition selon leur catégorie et type

	Nombre de logements	Taux d'évolution 2011-2016	Part des résidences principales	Part des résidences secondaires et logements occasionnels	Part des logements vacants	Maisons	Appartements	Autres (logements, foyers, chambres d'hôtels, pièce indépendante..)
QDL 5.2	24 491	+17,7%	89%	3%	8%	16%	80%	5%
Sauzelong Ranguel*	5 815	+1,6%	88%	2%	9%	23%	77%	0%
Jules Julien*	1 032	+4,8%	89%	3%	8%	7%	92%	0%
Montaudran Lespinet*	1 665	+82,1%	86%	5%	9%	3%	91%	6%
Ranguel CHR Facultés	13 346	+22,3%	89%	3%	8%	13%	81%	6%
Pouvourville	2 573	+13,4%	89%	2%	9%	24%	76%	0%
Toulouse	288 252	+9,4%	88%	3%	8%	17%	82%	1%

Source : INSEE, recensements de la population 2016 et 2011

Résidences principales selon leur taille



Le taux d'occupation est le rapport entre le nombre d'habitants des résidences principales et le nombre de résidences principales.

	Nombre de résidences principales	Part des 1 pièce	Part des 2 pièces	Part des 3 pièces	Part des 4 pièces	Part des 5 pièces ou plus	Taux d'occupation des rés. princ.
QDL 5.2	21 715	41%	20%	16%	12%	11%	1,56
Sauzelong Ranguel*	5 136	10%	22%	27%	24%	18%	1,89
Jules Julien*	914	28%	25%	32%	10%	5%	1,56
Montaudran Lespinet*	1 428	51%	20%	17%	7%	6%	1,43
Ranguel - CHR Facultés	11 876	52%	21%	12%	8%	9%	1,42
Pouvourville	2 302	27%	21%	21%	13%	18%	1,82
Toulouse	255 005	17%	24%	27%	18%	14%	1,83

Source : INSEE, recensement de la population 2016

* Le quartier Insee « Ranguel-CHR-Facultés » correspond au secteur d'habitation « Ranguel et Pech David ». Le quartier Insee « Montaudran-Lespinet » correspond au secteur d'habitation « Ranguel Est ».

Portrait de Territoire Quartier de Démocratie Locale Et quartiers INSEE

...Habitat

Statut d'occupation des résidences principales

	Part des propriétaires	Part des locataires	Part des autres (logés à titre gratuit)
QDL 5.2	23%	75%	3%
Sauzelong - Rangueil*	41%	55%	3%
Jules Julien*	16%	81%	3%
Montaudran - Lespinet*	10%	88%	2%
Rangueil - CHR - Facultés	15%	82%	2%
Pouvourville	32%	65%	3%
Toulouse	33%	65%	2%

Source : INSEE, recensement de la population 2016

Parc du logement social et son évolution

	Nombre de résidences principales du parc HLM	Part des logements HLM	Taux d'évolution 2011-2016
QDL 5.2	1 301	6%	-28,9%
Sauzelong - Rangueil*	610	12%	-24,8%
Jules Julien*	123	13%	+132,4%
Montaudran-Lespinet*	176	12%	NC
Rangueil - CHR - Facultés	552	5%	-33,4%
Pouvourville	59	3%	-33,9%
Toulouse	32 504	13%	-1,5%

Source : INSEE, recensements de la population 2016 et 2011

NC: Non communiqué

* Le quartier Insee « Rangueil-CHR-Facultés » correspond au secteur d'habitation « Rangueil et Pech David ». Le quartier Insee « Montaudran-Lespinet » correspond au secteur d'habitation « Rangueil Est ».

Portrait de Territoire Quartier de Démocratie Locale Et quartiers INSEE

Marché du logement

Marché du logement

	Nombre de logements en cours de construction (en 2018)	Nombre de logements permis de construire autorisé	Nombre de DIA	Nombre de transactions immobilières (en 2018)	Prix de vente moyen au m ² des appartements anciens (en euros/m ² en 2018)
ODL 5.2	908	103	175	506	2 361
Sauzelong - Rangueil*	92	13	46	173	2 046
Jules Julien*	0	1	9	24	2 523
Montaudran - Lespinet*	539	0	2	0	NC
Rangueil - CHR - Facultés	231	70	82	240	2 457
Pouvourville	46	19	34	69	2 694
Toulouse	12 347	6 176	3 665	8 394	2 631

Source : Ville de Toulouse / Répertoire Immobilier Localisé, 2018 – Service Droit des sol, 2018 - Perval 2018 – Valeurs Foncières 2018
NC: Non communiqué

* Le quartier Insee « Rangueil-CHR-Facultés » correspond au secteur d'habitation « Rangueil et Pech David ».
Le quartier Insee « Montaudran-Lespinet » correspond au secteur d'habitation « Rangueil Est ».

Portrait de Territoire Quartier de Démocratie Locale Et quartiers INSEE

Emploi...

Répartition de la population active de 15 à 64 ans

	Ensemble	Part des actifs ayant un emploi	Part des chômeurs
QDL 5.2	15 035	83%	17%
Sauzelong Rangueil*	4 762	83%	17%
Jules Julien*	792	81%	19%
Montaudran Lespinet*	1 023	79%	21%
Rangueil - CHR Facultés	6 755	82%	18%
Pouvourville	2 203	88%	12%
Toulouse	246 491	82%	18%

i Au sens du recensement, la population active comprend la population active occupée (ayant un emploi) et les chômeurs (sans emploi mais qui en recherche un). Ces éléments sont issus des déclarations des habitants au moment du recensement.

Source: Insee, recensement de la population 2016

Répartition des actifs par catégorie socioprofessionnelle

	Part des agriculteurs	Part des artisans, chef d'entreprise	Part des cadres, prof. intellectuelles	Part des prof. intermédiaires	Part des employés	Part des ouvriers
QDL 5.2	0%	4%	35%	25%	21%	11%
Sauzelong Rangueil*	0%	4%	32%	26%	23%	14%
Jules Julien*	0%	3%	29%	28%	24%	13%
Montaudran Lespinet*	0%	4%	25%	27%	28%	10%
Rangueil - CHR Facultés	0%	4%	34%	24%	23%	11%
Pouvourville	0%	4%	41%	30%	16%	7%
Toulouse	0%	4%	28%	26%	25%	14%

Source: Insee, recensement de la population 2016 et 2011

* Le quartier Insee « Rangueil-CHR-Facultés » correspond au secteur d'habitation « Rangueil et Pech David ». Le quartier Insee « Montaudran-Lespinet » correspond au secteur d'habitation « Rangueil Est ».

Portrait de Territoire Quartier de Démocratie Locale Et quartiers INSEE

...Emploi...

Évolution des actifs par catégorie socioprofessionnelle entre 2011 et 2016

	Agriculteurs	Artisans, chefs d'entreprise	Cadres, prof. intellectuelles	Prof. intermédiaires	Employés	Ouvriers
QDL 5.2	NS	+24,4%	+12,8%	-3,2%	-12,7%	-13,6%
Sauzelong Ranguel*	NS	+20,5%	+19,6%	+0,8%	-18,2%	-13,1%
Jules Julien*	NS	+57,2%	-26,9%	-15,5%	-2,1%	+15,1%
Montaudran Lespinet*	NS	+180,4%	+101,1%	+123,9%	+135,4%	+62,5%
Ranguel - CHR Facultés	NS	+27,5%	+12,3%	-10,5%	-10,4%	-14,0%
Pouvourville	NS	+27,9%	+4,7%	+18,0%	+9,2%	+8,1%
Toulouse	+9,3%	+15,5%	+13,6%	+5,3%	+1,0%	+0,5%

Source: Insee, recensement de la population 2016 et 2011

NS: non significatif

Conditions d'emploi des actifs ayant un emploi

	Part des Contrats CDI	Part des Contrats CDD	Part des autres contrats	Part des salariés à temps partiel
QDL 5.2	74%	16%	10%	8%
Sauzelong - Ranguel*	79%	13%	8%	21%
Jules Julien*	69%	18%	14%	23%
Montaudran - Lespinet*	67%	19%	14%	22%
Ranguel - CHR Facultés	70%	18%	12%	23%
Pouvourville	80%	15%	5%	17%
Toulouse	79%	13%	8%	19%



Il s'agit de la population salariée qui ne tient pas compte des indépendants, employeurs et aides familiaux. Les «autres contrats» regroupent les apprentis, intérim, emplois aidés, stagiaires rémunérés.

Source: Insee, recensement de la population 2016

* Le quartier Insee «Ranguel-CHR-Facultés» correspond au secteur d'habitation «Ranguel et Pech David». Le quartier Insee «Montaudran-Lespinet» correspond au secteur d'habitation «Ranguel Est».

Portrait de Territoire Quartier de Démocratie Locale Et quartiers INSEE

...Emploi

Demandeurs d'emploi inscrits à Pôle Emploi

	Nombre d'inscrits à Pôle Emploi	Part des 1 ^{er} inscrits	Part des bénéficiaires RMI RSA
QDL 5.2	3 235	7%	19%
Sauzelong - Rangueil*	1 315	5%	22%
Jules Julien*	164	6%	21%
Montaudran - Lespinet*	235	8%	16%
Rangueil - CHR Facultés	1 181	8%	18%
Pouvourville	341	8%	11%
Toulouse	64 584	6%	20%

Source : Pôle Emploi-Dares, STMT , 2018

* Le quartier Insee « Rangueil-CHR-Facultés » correspond au secteur d'habitation « Rangueil et Pech David ».
Le quartier Insee « Montaudran-Lespinet » correspond au secteur d'habitation « Rangueil Est ».

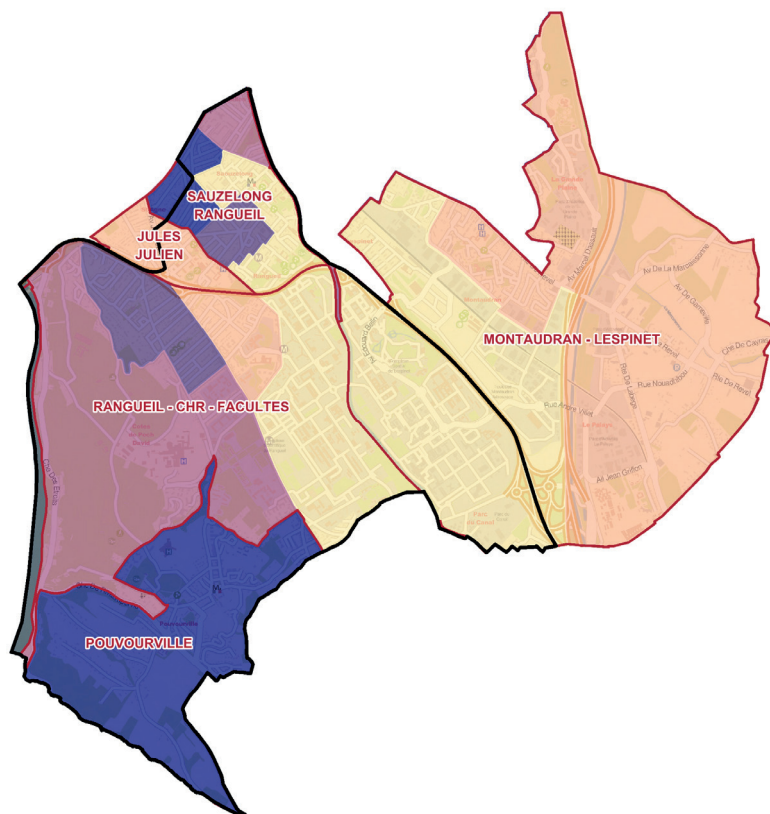
Portrait de Territoire

Quartier de Démocratie Locale

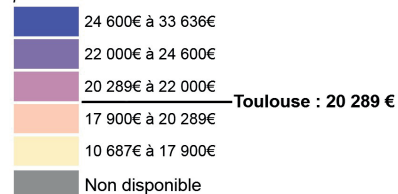
Et quartiers INSEE

Niveau de revenus

Revenu médian



Médiane du revenu disponible par unité de consommation



Toulouse : 20 289 €

- Grands quartiers INSEE
- Quartiers de démocratie locale

Insee-DGFIP-Cnaf-Cnav-CCMSA, Fichier localisé social et fiscal (FiLoSoFi), 2015

i Le revenu comprend les revenus d'activité, les pensions, retraites, revenus sociaux imposables (hors RSA). Il est médian, car il partage la population en deux groupes égaux. Les données sont disponibles à l'iris uniquement et ne peuvent être recalculées aux quartiers

Exemple

Dans le quartier Pouvoirville, le revenu médian est compris entre 24 600 euros et 33 636 euros.

Part des allocations dans les revenus

	Nombre d'allocataires	Part des allocataires avec allocation logement	Part des allocataires percevant le RSA	Part des allocataires percevant 100% d'allocations
QDL 5.2	15 272	86%	6%	11%
Sauzelong - Rangueil*	3 093	75%	11%	16%
Jules Julien*	567	81%	9%	14%
Montaudran - Lespinet*	1 418	92%	4%	10%
Rangueil - CHR Facultés	8 952	90%	5%	9%
Pouvoirville	1 241	73%	6%	10%
Toulouse	148 115	74%	12%	15%

Source : Caisse Nationale d'Allocations Familiales, 2017

* Le quartier Insee « Rangueil-CHR-Facultés » correspond au secteur d'habitation « Rangueil et Pech David ».

Le quartier Insee « Montaudran-Lespinet » correspond au secteur d'habitation « Rangueil Est ».

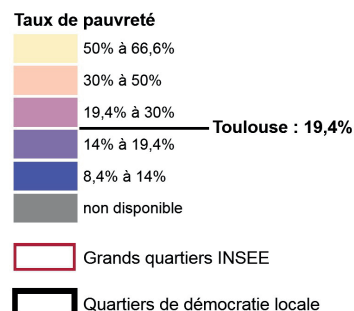
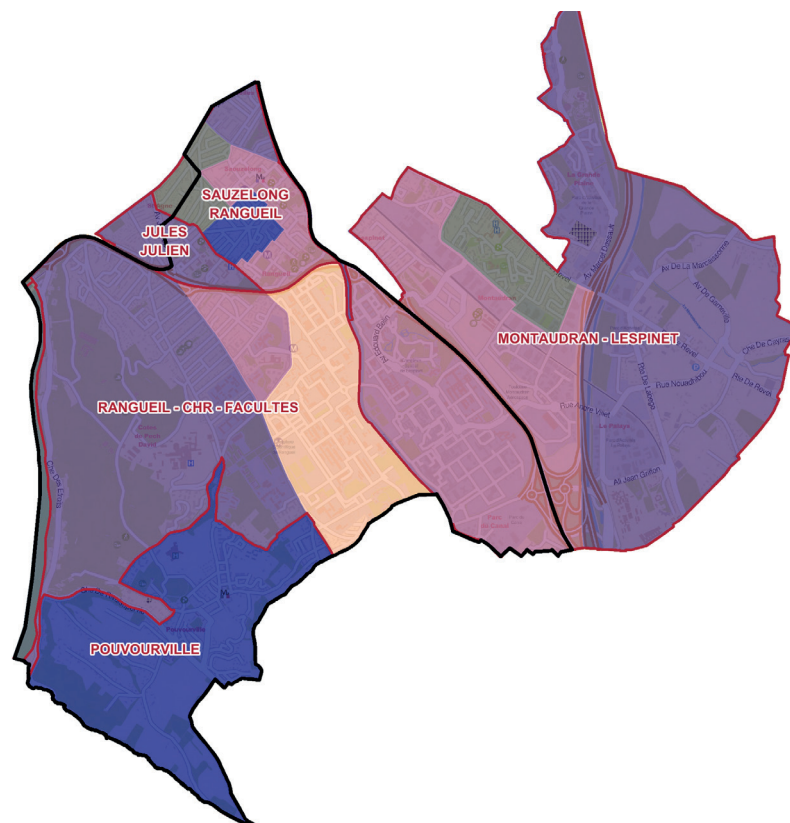
Portrait de Territoire

Quartier de Démocratie Locale

Et quartiers INSEE

Fragilité des ménages

Taux de pauvreté



Insee-DGFIP-Cnaf-Chav-CCMSA, Fichier localisé social et fiscal (FiLoSoFi), 2015

i Le taux de pauvreté correspond à la proportion d'individus (ou de ménages) dont le niveau de vie est inférieur pour une année donnée à un seuil, dénommé seuil de pauvreté (exprimé en €). On privilégie en Europe le seuil de 60% du revenu médian. En 2015 le revenu annuel médian était de 20 289 euros annuels, soit un seuil de pauvreté correspondant à moins de 12 173€ par an (soit 1 000 €/mois).

Exemple

Dans le quartier Pouvoirville, entre 8,4 à 14 % des ménages sont en-dessous du seuil de pauvreté.

Protection sociale des allocataires CAF

	Part des bénéficiaires du CMUC	Part des bénéficiaires CMUC de moins de 18 ans
QDL 5.2	9%	32%
Sauzelong - Rangueil*	12%	34%
Jules Julien*	11%	25%
Montaudran - Lespinet*	14%	38%
Rangueil - CHR - Facultés	8%	27%
Pouvoirville	5%	34%
Toulouse	12%	37%

Source : Caisse Nationale d'Assurance Maladie, 2018

* Le quartier Insee « Rangueil-CHR-Facultés » correspond au secteur d'habitation « Rangueil et Pech David ».

Le quartier Insee « Montaudran-Lespinet » correspond au secteur d'habitation « Rangueil Est ».

Portrait de Territoire Quartier de Démocratie Locale Et quartiers INSEE

Mobilités résidentielles

Nombre d'habitants dans leur lieu de résidence, un an auparavant

	Dans le même logement	Dans un autre logement de la même commune	Dans une autre commune de la région	Hors de la région (France Métro - DOM - Etranger)
QDL 5.2	26 084	3 884	2 681	2 661
Sauzelong Rangueil*	7 992	847	384	484
Jules Julien*	1 000	193	98	119
Montaudran Lespinet*	1 486	305	159	306
Rangueil CHR - Facultés	12 265	2 194	1 711	1 502
Pouvourville	3 341	345	330	249
Toulouse	399 220	50 629	22 029	26 927

Source : Insee, recensement de la population 2014

Exemple

2 194 individus ont emménagé dans le quartier Rangueil depuis un autre quartier de Toulouse ;
1 502 individus se sont installés à Rangueil en provenance d'une autre région.

Profil des nouveaux arrivants (ne résidant pas à Toulouse un an auparavant)

	Part des actifs	Part des chômeur	Part des retraités	Part des élèves	Part des moins de 14 ans	Part des autres inactifs
QDL 5.2	25%	9%	1%	58%	5%	2%
Sauzelong Rangueil*	30%	16%	4%	36%	11%	4%
Jules Julien*	35%	13%	2%	43%	4%	2%
Montaudran Lespinet*	25%	9%	2%	57%	5%	2%
Rangueil - CHR Facultés	21%	7%	0%	69%	2%	2%
Pouvourville	37%	11%	2%	41%	7%	3%
Toulouse	40%	13%	3%	33%	7%	3%

Source : Insee, recensement de la population 2014

Exemple

Dans le quartier Rangueil, les nouveaux résidents sont des actifs pour 21% d'entre eux, des élèves pour 69% d'entre eux.

* Le quartier Insee « Rangueil-CHR-Facultés » correspond au secteur d'habitation « Rangueil et Pech David ».
Le quartier Insee « Montaudran-Lespinet » correspond au secteur d'habitation « Rangueil Est ».

Portrait de Territoire Quartier de Démocratie Locale Et quartiers INSEE

Mobilités professionnelles

Part des ménages ayant au moins une voiture et disposant d'au moins un parking

	Nombre de ménages	Part des ménages disposant d'un parking	Part des ménages ayant au moins une voiture
QDL 5.2	21 715	59%	65%
Sauzelong Ranguel*	5 136	51%	72%
Jules Julien*	914	70%	68%
Montaudran Lespinet*	1 427	58%	56%
Ranguel - CHR Facultés	11 882	58%	62%
Pouvourville	2 302	88%	81%
Toulouse	254 999	60%	70%

Source : INSEE, recensement de la population 2016

Part des résidents dont le lieu de travail se situe dans :

	La commune de résidence actuelle - Toulouse	Une autre commune du département Haute-Garonne	Un autre département de la région Occitanie	Hors de la région (France Métro - DOM - Etranger)
QDL 5.2	72%	23%	3%	2%
Sauzelong Ranguel*	75%	21%	2%	2%
Jules Julien*	74%	22%	3%	2%
Montaudran Lespinet*	72%	24%	2%	3%
Ranguel - CHR Facultés	70%	24%	4%	2%
Pouvourville	69%	27%	3%	1%
Toulouse	74%	22%	3%	2%

Source : INSEE, recensement de la population 2016

Exemple

24% des résidents du quartier Ranguel ont leur lieu de travail dans une autre commune du département.

* Le quartier Insee « Ranguel-CHR-Facultés » correspond au secteur d'habitation « Ranguel et Pech David ». Le quartier Insee « Montaudran-Lespinet » correspond au secteur d'habitation « Ranguel Est ».