

Mon
quartier
avance

5.3

SEPT
2020

SAINT-MICHEL - LE BUSCA
EMPALOT - SAINT-AGNE

Les

indicateurs de

quartier

MAIRIE DE  TOULOUSE

WWW.TOULOUSE.FR

Toulouse en grand !

Portrait de Territoire

Quartier de Démocratie Locale

et quartiers INSEE

Précautions de lecture

Objectifs de la publication :

Cette publication présente un certain nombre de données de référence permettant de décrire les quartiers toulousains, non seulement à l'échelle du quartier démocratie locale mais aussi à celle des quartiers toulousains selon le découpage de l'INSEE. Elle permettra au lecteur d'observer des situations dans le temps et dans l'espace.

Thèmes choisis

**Territoire, Citoyenneté,
Démographie, Scolarisation, Ménages,
Habitat, Logements,
Emploi, Revenus,
Mobilités**

La disponibilité des variables varie selon l'échelle géographique, c'est pourquoi les indicateurs présentés ne sont pas toujours identiques entre les dossiers Quartiers de Démocratie Locale et Quartiers Politique de la Ville.

Géographie

**La géographie des quartiers de démocratie locale est celle de novembre 2017.
La nouvelle géographie prioritaire est celle de janvier 2015.**

Les contours de certains quartiers de Démocratie Locale ne se superposent pas aux contours d'iris et de quartier Insee. Cela implique un calcul de répartition des valeurs, lorsque les données sont disponibles uniquement à l'iris. C'est le cas des données de l'INSEE, de la CAF et de Pôle Emploi qui sont alors des valeurs estimées.

Les quartiers Insee se trouvant sur plusieurs quartiers de Démocratie Locale sont mentionnés à l'aide d'une *.

Données du recensement

Les dernières données issues du recensement de la population se comparent par cycle de 5 ans, soit 2011 et 2016.

Ces données ayant une antériorité de 3 ans par rapport à leur date de publication, il convient d'analyser davantage les tendances d'évolution et les comparaisons entre territoires que l'effectif d'une année.

Les données du recensement sont des estimations issues d'un sondage. La précision des résultats varie selon la taille de l'effectif considéré. C'est pourquoi le lecteur doit être prudent en ce qui concerne les effectifs de petites tailles compris entre 50 et 100. Les effectifs inférieurs à 50 ne sont pas communiqués (NC) ainsi que les évolutions non significatives (NS).

Les Quartiers Démocratie Locale (QDL) correspondent à des territoires qui ne coïncident pas exactement au découpage statistique tel que le propose l'INSEE.

La méthode de calcul des données QDL est donc différente de celle utilisée pour le calcul des données des quartiers INSEE. Ceci explique que la somme des quartiers INSEE ne corresponde pas toujours à la valeur indiquée du QDL. Par ailleurs, en fin de document (page.), l'analyse comparative entre les quartiers INSEE met également en perspective, sous forme de frise, les évolutions entre 2 périodes d'analyse (2009-2014 et 2011-2016).

Source des données et millésimes

Les indicateurs s'appuient sur des sources de données référentielles des partenaires institutionnels, complétées de données métiers lorsque c'est possible. Les millésimes utilisés sont les dernières parutions disponibles.

> **IGN** : BD Topo 2017

> **INSEE** : Recensement de la population 2011 et 2016, Fiche Démographie 2013 pour les QPV / Banque Permanente des équipements 2016 / Estimation démographique 2015 (QPV)

> **CAF** : CNAF données allocataires 2017 - CNAM 2018

> **PÔLE EMPLOI** : Demandeurs d'emploi 2018

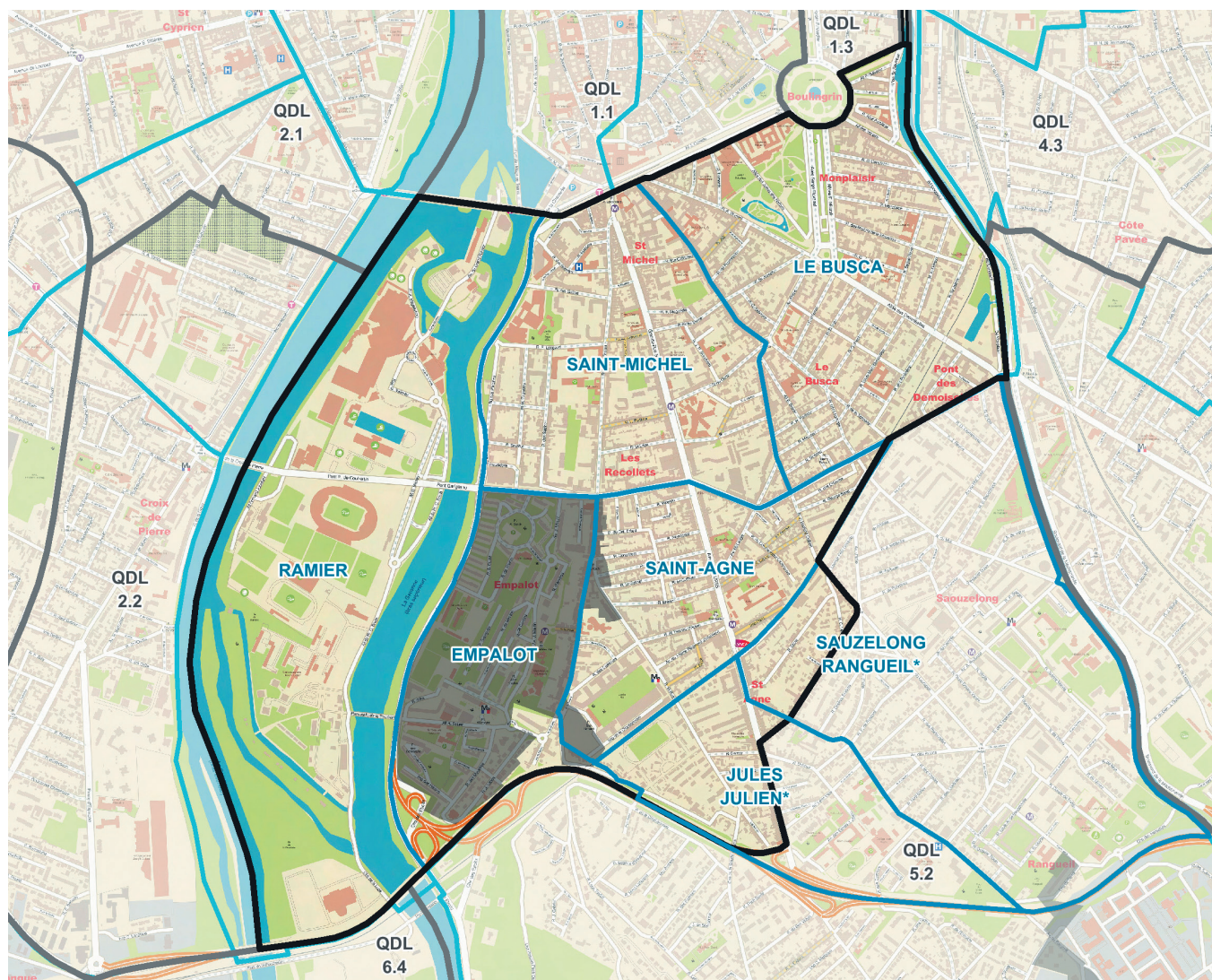
> **MAIRIE DE TOULOUSE** : Élections 2014 / RP2016 pour les communes et TM / Etat Civil 2018 / Répertoire Immobilier Localisé 2018 / Droits des Sols 2018 / Perval 2018 / Valeurs Foncières 2018

Portrait de Territoire

Quartier de Démocratie Locale

et quartiers INSEE

Les territoires du 5.3...



- Quartier de démocratie locale
- Grands quartiers INSEE

QUARTIER* Quartier INSEE découpé par le QDL

- Nouvelle géographie prioritaire

Le quartier Insee « Jules Julien » correspond au secteur d'habitation « Saint-Agne Sud ».
 Le quartier Insee « Sauzelong-Ranguieil » correspond au secteur d'habitation « Saint-Agne Est ».

Portrait de Territoire

Quartier de Démocratie Locale

et quartiers INSEE

...Les territoires du 5.3

Description du territoire

	Superficie (ha)	Densité de population (hab/ha)	Taux de couverture bâtie (en %)	Taux de couverture végétale (en %)
QDL 5.3	473	78	20%	18%
Le Busca	94	104	29%	12%
Saint-Michel	73	152	35%	14%
Ramier	174	7	7%	25%
Sauzelong-Rangueil*	10	77	24%	14%
Saint-Agne	50	130	33%	10%
Jules Julien*	21	97	21%	13%
Empalot	52	113	13%	24%
Toulouse	11 805	40	15%	15%

Source: IGN, BD Topo 2016 - Insee, recensement de la population

Offre commerciale, de santé et de transport

	Nombre de commerces (en 2016)	Nombre de services de santé (en 2016)	Nombre de stations de vélo (en 2017)	Nombre d'arrêts de bus (en 2017)	Nombre de stations de métro, sncf et tram (en 2017)
QDL 5.3	69	95	23	37	4
Le Busca	18	22	11	10	0
Saint-Michel	23	35	5	7	2
Ramier	0	0	0	5	2
Sauzelong-Rangueil*	1	6	1	0	0
Saint-Agne	17	23	3	6	1
Jules Julien*	4	3	0	3	0
Empalot	6	6	3	6	1
Toulouse	1 094	1 409	282	713	54

Source: Insee, BPE 2016 - Tisseo, données 2017

 L'offre commerciale regroupe les commerces de proximité : supérettes, boulangeries, coiffeurs, journaux.



L'offre de santé regroupe les omnipraticiens, les pharmaciens et les infirmiers.

Le quartier Insee « Jules Julien » correspond au secteur d'habitation « Saint-Agne Sud ».

Le quartier Insee « Sauzelong-Rangueil » correspond au secteur d'habitation « Saint-Agne Est ».

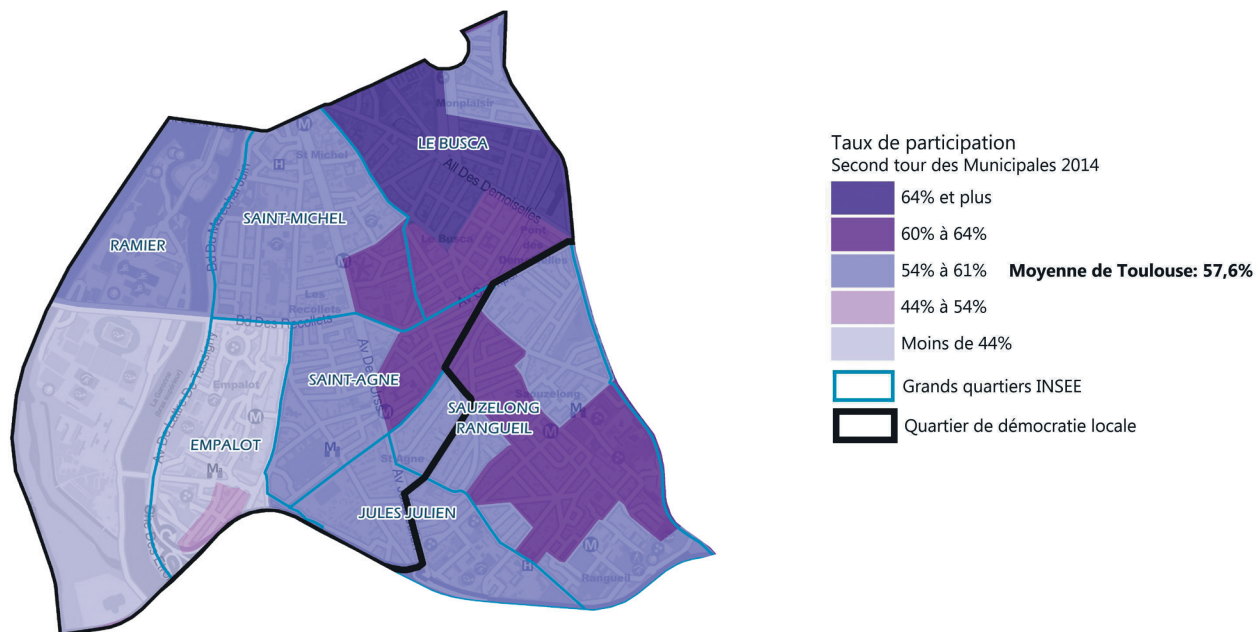
Portrait de Territoire

Quartier de Démocratie Locale

et quartiers INSEE

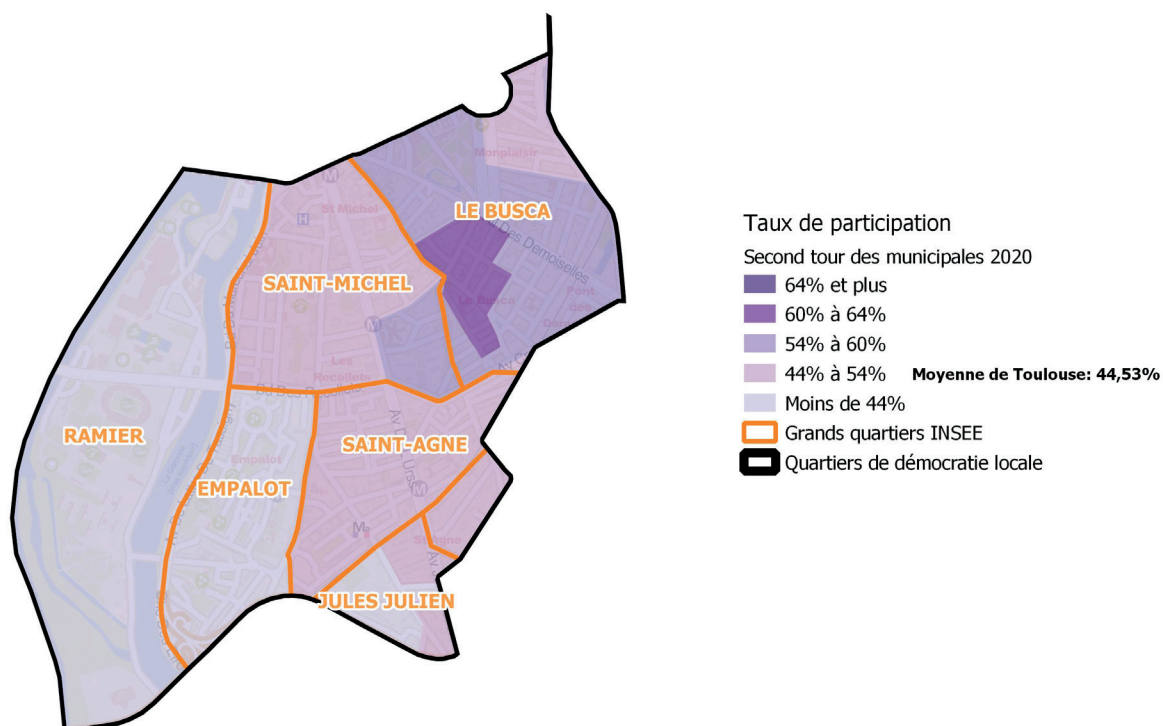
Participation citoyenne

Taux de participation au 2^{ème} tour des élections municipales en 2014.



Source: Ville de Toulouse, Service Élections

Taux de participation au 2^{ème} tour des élections municipales en 2020



Le faible taux de participation s'explique certainement en partie par le contexte particulier dû à la Covid 19
Source: Ville de Toulouse, Service Élections

Portrait de Territoire Quartier de Démocratie Locale et quartiers INSEE

Démographie...

Démographie (en nombre d'habitants, de naissances et de décès)

	Population	Taux d'évolution 2011-2016	Naissances	Décès
QDL 5.3	36 855	+4,1%	483	Données métier
Le Busca	9 756	+1,1%	101	
Saint-Michel	11 058	+12,9%	112	
Ramier	1 184	-6,8%	92	
Sauzelong-Ranguueil*	745	+11,6%	6	
Saint-Agne	6 496	+16,6%	56	
Jules Julien*	2 038	-3,2%	18	
Empalot	5 866	-7,6%	98	
Toulouse	475 438	+6,3%	6 504	

Source : Insee, Recensements de la population 2016 et 2011 – Ville de Toulouse, Etat Civil 2018

Naissances et décès sont comptabilisés au lieu de domicile.

i Pour les naissances : lieu de domicile de la mère y compris pour les naissances hors Toulouse.

Structure de la population par tranche d'âge (en nombre)

	0-2 ans	3-5 ans	6-10 ans	11-17 ans	18-24 ans	25-64 ans	65-79 ans	80 ans ou plus
QDL 5.3	1 144	978	1 507	1 812	8 540	18 452	2 909	1 514
Le Busca	311	313	432	582	1 663	4 960	1 013	481
Saint-Michel	272	229	339	298	3 004	5 885	664	368
Ramier	NC	NC	NC	57	705	323	NC	NC
Sauzelong-Ranguueil*	NC	NC	NC	63	99	342	106	62
Saint-Agne	241	141	237	292	1 571	3 233	501	280
Jules Julien*	NC	NC	67	64	687	987	92	66
Empalot	262	250	404	512	795	2 881	524	239
Toulouse	17 252	14 883	22 525	28 053	87 404	243 995	39 977	21 349

Source : Insee, Recensement de la population 2016

NC : Non communiqué

i Au sens de l'INSEE, l'âge s'entend en années révolues, soit l'âge atteint au dernier anniversaire.

Le quartier Insee « Jules Julien » correspond au secteur d'habitation « Saint-Agne Sud ».

Le quartier Insee « Sauzelong-Ranguueil » correspond au secteur d'habitation « Saint-Agne Est ».

Portrait de Territoire Quartier de Démocratie Locale et quartiers INSEE

...Démographie

Évolution des classes d'âge entre 2011 et 2016 (taux d'évolution en %)

	0-2 ans	3-5 ans	6-10 ans	11-17 ans	18-24 ans	25-64 ans	65-79 ans	80 ans ou plus
QDL 5.3	+4,1%	+12,4%	+17,0%	+1,4%	-3,3%	+5,7%	+9,4%	+7,7%
Le Busca	-4,0%	+23,9%	+11,6%	0,0%	+1,2%	-0,8%	+7,4%	-6,9%
Saint-Michel	+13,6%	+59,1%	+43,0%	-2,7%	-6,0%	+23,0%	+19,5%	+11,8%
Ramier	+197,6%	NC	+78,1%	+127,7%	-17,5%	-9,7%	NC	-6,6%
Sauzelong-Rangueil*	+7,0%	+32,6%	+44,3%	+56,4%	-21,0%	+1,2%	+39,1%	+92,3%
Saint-Agne	+50,2%	-6,1%	+1,9%	+4,5%	+17,0%	+12,4%	+26,8%	+109,5%
Jules Julien*	-42,2%	-22,4%	-3,9%	-13,6%	+4,3%	-5,3%	-8,7%	+53,0%
Empalot	-3,8%	-7,3%	+25,4%	+7,2%	-21,4%	-6,1%	-9,5%	-31,5%
Toulouse	+6,3%	+7,8%	+15,5%	+7,1%	+6,1%	+5,4%	+7,9%	+3,4%

Source : Insee, Recensements de la population 2016 et 2011

NC : Non communiqué

Portrait de Territoire

Quartier de Démocratie Locale

et quartiers INSEE

Scolarisation

Nombre et part des enfants scolarisés par tranche d'âge

	Maternelle		Elémentaire		Collège		Lycée		Etudiants	
	Scolarisés 2-5 ans	Part (%)	Scolarisés 6-10 ans	Part (%)	Scolarisés 11-14 ans	Part (%)	Scolarisés 15-17 ans	Part (%)	Scolarisés 18-24 ans	Part (%)
QDL 5.3	961	72%	1 482	98%	947	98%	810	95%	6 689	78%
Le Busca	315	76%	413	96%	298	100%	273	96%	1 348	81%
Saint-Michel	220	69%	335	99%	164	98%	131	100%	2 382	79%
Ramier	NC	78%	NC	100%	NC	100%	NC	100%	665	94%
Sauzelong-Rangueil*	NC	76%	NC	100%	NC	100%	NC	94%	84	84%
Saint-Agne	128	62%	237	100%	158	98%	126	97%	1 226	78%
Jules Julien*	NC	57%	65	97%	NC	94%	NC	87%	541	79%
Empalot	251	77%	401	99%	276	98%	213	92%	436	55%
Toulouse	14 036	68%	21 963	98%	15 382	98%	11 977	96%	64 991	74%

Source : INSEE, Recensement de la population 2016
NC : Non communiqué

i Est considéré comme scolarisé, tout individu inscrit, au moment de la collecte du recensement, dans un établissement d'enseignement (y compris apprentissage) pour l'année scolaire en cours.

Exemple :

Dans le quartier Saint Michel, 79 % des 18-24 ans se déclarent inscrits dans un établissement scolaire, soit 2 382 individus.

Le quartier Insee « Jules Julien » correspond au secteur d'habitation « Saint-Agne Sud ».
Le quartier Insee « Sauzelong-Rangueil » correspond au secteur d'habitation « Saint-Agne Est ».

Portrait de Territoire Quartier de Démocratie Locale et quartiers INSEE

Ménages...

Composition des ménages

	Ensemble des ménages	Part des ménages d'une personne	Part des ménages avec famille(s)
QDL 5.3	21 415	58%	35%
Le Busca	5 241	53%	42%
Saint-Michel	7 141	64%	29%
Ramier	870	85%	13%
Sauzelong- Ranguueil*	385	45%	47%
Saint-Agne	3 702	53%	38%
Jules Julien*	1 300	62%	30%
Empalot	2 804	48%	46%
Toulouse	254 999	53%	42%

i Une famille est la partie d'un ménage comprenant au moins deux personnes et constituée soit d'un couple avec le cas échéant son ou ses enfant(s) soit d'un adulte avec son ou ses enfant(s).

Un ménage est constitué de l'ensemble des occupants d'un même logement sans que ces personnes soient nécessairement unies par des liens de parenté (en cas de cohabitation, par exemple). Un ménage peut être composé d'une seule personne. Un ménage peut comprendre zéro, une ou plusieurs familles.

Source : INSEE, recensement de la population 2016

Composition des ménages et leur évolution entre 2011 et 2016

	Ménages d'une personne				Ménages avec famille(s)				
	Nombre	Taux d'évolution	Part des hommes seuls	Part des femmes seules	Nombre	Taux d'évolution	Part des couples sans enfant	Part des couples avec enfant(s)	Part des familles mono-parentales
QDL 5.3	12 394	+2,3%	49%	51%	7 582	+7,2%	50%	33%	17%
Le Busca	2 766	+0,8%	44%	56%	2 181	+1,7%	48%	39%	14%
Saint-Michel	4 582	+8,7%	50%	50%	2 058	+17,0%	60%	27%	13%
Ramier	739	-23,7%	45%	55%	117	+90,5%	33%	35%	32%
Sauzelong- Ranguueil*	172	-5,3%	43%	57%	182	+12,0%	49%	38%	12%
Saint-Agne	1 961	+10,0%	48%	52%	1 395	+21,5%	54%	33%	13%
Jules Julien*	801	+10,6%	54%	46%	395	-11,2%	60%	22%	18%
Empalot	1 344	-10,5%	54%	46%	1 301	-3,6%	28%	40%	32%
Toulouse	134 123	+10,8%	47%	53%	106 760	+4,9%	44%	36%	20%

Source : INSEE, recensements de la population 2016 et 2011

Le quartier Insee « Jules Julien » correspond au secteur d'habitation « Saint-Agne Sud ».

Le quartier Insee « Sauzelong-Ranguueil » correspond au secteur d'habitation « Saint-Agne Est ».

Portrait de Territoire Quartier de Démocratie Locale et quartiers INSEE

...Ménages

Statut de la personne de référence du ménage

	Part des actifs	Part des retraités	Part des autres inactifs
QDL 5.3	64%	14%	22%
Le Busca	65%	19%	16%
Saint-Michel	66%	10%	24%
Ramier	26%	2%	72%
Sauzelong-Rangueil*	60%	29%	11%
Saint-Agne	67%	13%	20%
Jules Julien*	63%	9%	27%
Empalot	65%	20%	15%
Toulouse	66%	16%	17%

i La personne de référence du ménage est généralement l'homme ; sinon la personne de référence est la personne active la plus âgée, ou si aucune des deux n'est active, la personne la plus âgée.

i Les «autres inactifs» sont les étudiants, hommes et femmes au foyer.

Source : INSEE, recensement de la population 2016

Le quartier Insee « Jules Julien » correspond au secteur d'habitation « Saint-Agne Sud ».
Le quartier Insee « Sauzelong-Rangueil » correspond au secteur d'habitation « Saint-Agne Est ».

Portrait de Territoire Quartier de Démocratie Locale et quartiers INSEE

Habitat...

Nombre et évolution des logements - Répartition selon leur catégorie et type

	Nombre de logements	Taux d'évolution 2011-2016	Part des résidences principales	Part des résidences secondaires et logements occasionnels	Part des logements vacants	Maisons	Appartements	Autres (logements, foyers, chambres d'hôtels, pièce indépendante..)
QDL 5.3	23 719	+2,4%	90%	2%	8%	10%	89%	1%
Le Busca	5 863	+0,1%	89%	2%	8%	13%	86%	0%
Saint-Michel	7 812	+6,4%	91%	2%	6%	5%	94%	1%
Ramier	960	-12,1%	91%	5%	4%	4%	78%	18%
Sauzelong-Ranguéil*	411	+2,4%	94%	1%	5%	52%	48%	0%
Saint-Agne	4 174	+12,8%	89%	2%	9%	18%	81%	0%
Jules Julien*	1 468	+4,8%	89%	3%	8%	7%	92%	0%
Empalot	3 038	-9,9%	92%	1%	7%	4%	96%	0%
Toulouse	288 252	+9,4%	88%	3%	8%	17%	82%	1%

Source : INSEE, recensements de la population 2016 et 2011

Résidences principales selon leur taille



Le taux d'occupation est le rapport entre le nombre d'habitants des résidences principales et le nombre de résidences principales.

	Nombre de résidences principales	Part des 1 pièce	Part des 2 pièces	Part des 3 pièces	Part des 4 pièces	Part des 5 pièces ou plus	Taux d'occupation des rés. princ.
QDL 5.3	21 417	22%	27%	26%	15%	10%	1,69
Le Busca	5 242	17%	22%	22%	20%	18%	1,80
Saint-Michel	7 142	25%	34%	25%	11%	6%	1,53
Ramier	870	73%	12%	3%	8%	4%	1,29
Sauzelong-Ranguéil*	385	13%	15%	22%	17%	33%	1,93
Saint-Agne	3 702	19%	30%	27%	13%	10%	1,74
Jules Julien*	1 301	28%	25%	32%	10%	5%	1,56
Empalot	2 804	10%	20%	35%	25%	11%	2,09
Toulouse	255 005	17%	24%	27%	18%	14%	1,83

Source : INSEE, recensement de la population 2016

Le quartier Insee « Jules Julien » correspond au secteur d'habitation « Saint-Agne Sud ».
Le quartier Insee « Sauzelong-Ranguéil » correspond au secteur d'habitation « Saint-Agne Est ».

Portrait de Territoire Quartier de Démocratie Locale et quartiers INSEE

...Habitat

Statut d'occupation des résidences principales

	Part des propriétaires	Part des locataires	Part des autres (logés à titre gratuit)
QDL 5.3	25%	71%	3%
Le Busca	40%	56%	5%
Saint-Michel	21%	75%	3%
Ramier	1%	98%	1%
Sauzelong-Rangueil*	56%	42%	2%
Saint-Agne	34%	63%	3%
Jules Julien*	16%	81%	3%
Empalot	11%	88%	1%
Toulouse	33%	65%	2%

Source : INSEE, recensement de la population 2016

NC : Non communiqué

Parc du logement social et son évolution

	Nombre de résidences principales du parc HLM	Part des logements HLM	Taux d'évolution 2011-2016
QDL 5.3	3 004	14%	-16,1%
Le Busca	127	2%	-50,5%
Saint-Michel	446	6%	+8,8%
Ramier	100	11%	NC
Sauzelong-Rangueil*	NC	NC	NC
Saint-Agne	202	5%	-6,9%
Jules Julien*	174	13%	+132,4%
Empalot	1 894	68%	-27,4%
Toulouse	32 504	13%	-1,5%

Source : INSEE, recensements de la population 2016 et 2011

NC : Non communiqué

Le quartier Insee « Jules Julien » correspond au secteur d'habitation « Saint-Agne Sud ».

Le quartier Insee « Sauzelong-Rangueil » correspond au secteur d'habitation « Saint-Agne Est ».

Portrait de Territoire Quartier de Démocratie Locale et quartiers INSEE

Marché du logement

Marché du logement

	Nombre de logements en cours de construction	Nombre de logements permis de construire autorisé	Nombre de DIA	Nombre de transactions immobilières	Prix de vente moyen au m ² des appartements anciens (en euros/m ²)
QDL 5.3	772	188	172	725	3 048
Le Busca	6	2	40	157	3 529
Saint-Michel	100	7	56	299	3 132
Ramier	0	0	1	0	NC
Sauzelong Ranguel*	3	15	10	11	2 175
Saint-Agne	233	32	38	124	2 654
Jules Julien*	62	15	16	60	2 683
Empalot	368	117	11	74	1 933
Toulouse	12 347	6 176	3 665	8 394	2 631

Source : Ville de Toulouse / Répertoire Immobilier Localisé, 2018 – Service Droit des sol, 2018 - Perval 2018 – Valeurs Foncières 2018
NC: Non communiqué

Portrait de Territoire Quartier de Démocratie Locale et quartiers INSEE

Emploi...

Répartition de la population active de 15 à 64 ans

	Ensemble	Part des actifs ayant un emploi	Part des chômeurs
QDL 5.3	19 355	81%	19%
Le Busca	5 001	87%	13%
Saint-Michel	6 340	84%	16%
Ramier	395	55%	45%
Sauzelong-Rangueil*	338	86%	14%
Saint-Agne	3 563	82%	18%
Jules Julien*	1 127	81%	19%
Empalot	2 675	64%	36%
Toulouse	246 491	82%	18%

i Au sens du recensement, la population active comprend la population active occupée (ayant un emploi) et les chômeurs (sans emploi mais qui en recherche un). Ces éléments sont issus des déclarations des habitants au moment du recensement.

Source : Insee, recensement de la population 2016

Répartition des actifs par catégorie socioprofessionnelle

	Part des agriculteurs	Part des artisans, chef d'entreprise	Part des cadres, prof. intellectuelles	Part des prof. intermédiaires	Part des employés	Part des ouvriers
QDL 5.3	0%	3%	33%	24%	23%	14%
Le Busca	0%	5%	43%	21%	19%	9%
Saint-Michel	0%	2%	39%	27%	21%	10%
Ramier	0%	2%	6%	19%	36%	18%
Sauzelong-Rangueil*	1%	5%	42%	26%	13%	12%
Saint-Agne	0%	3%	35%	27%	21%	11%
Jules Julien*	0%	3%	29%	28%	24%	13%
Empalot	0%	4%	7%	13%	35%	35%
Toulouse	0%	4%	28%	26%	25%	14%

Source : Insee, recensement de la population 2016 et 2011

Le quartier Insee « Jules Julien » correspond au secteur d'habitation « Saint-Agne Sud ».
Le quartier Insee « Sauzelong-Rangueil » correspond au secteur d'habitation « Saint-Agne Est ».

Portrait de Territoire Quartier de Démocratie Locale et quartiers INSEE

...Emploi...

Évolution des actifs par catégorie socioprofessionnelle entre 2011 et 2016

	Agriculteurs	Artisans, chefs d'entreprise	Cadres, prof. intellectuelles	Prof. intermédiaires	Employés	Ouvriers
QDL 5.3	NS	+9,3%	+19,9%	-1,3%	-3,7%	+9,5%
Le Busca	NS	+3,2%	+7,0%	-14,7%	-3,3%	+39,4%
Saint-Michel	NS	-9,7%	+47,1%	+10,4%	+1,5%	+0,9%
Ramier	NS	+124,5%	-65,9%	-12,4%	-10,4%	+8,4%
Sauzelong-Rangueil*	NS	+33,7%	+19,8%	-17,0%	-35,0%	+35,1%
Saint-Agne	NS	+33,5%	+38,2%	+12,5%	+7,6%	-7,5%
Jules Julien*	NS	+57,2%	-26,9%	-15,5%	-2,1%	+15,1%
Empalot	NS	+36,5%	+7,9%	-12,4%	-15,7%	+9,4%
Toulouse	+9,3%	+15,5%	+13,6%	+5,3%	+1,0%	+0,5%

Source : Insee, recensement de la population 2016 et 2011

NS: non significatif

Conditions d'emploi des actifs ayant un emploi

	Part des Contrats CDI	Part des Contrats CDD	Part des autres contrats	Part des salariés à temps partiel
QDL 5.3	74%	15%	11%	8%
Le Busca	79%	12%	8%	20%
Saint-Michel	74%	15%	11%	17%
Ramier	66%	17%	16%	44%
Sauzelong-Rangueil*	81%	10%	9%	20%
Saint-Agne	74%	15%	10%	20%
Jules Julien*	69%	18%	14%	23%
Empalot	68%	16%	15%	33%
Toulouse	79%	13%	8%	19%



Il s'agit de la population salariée qui ne tient pas compte des indépendants, employeurs et aides familiaux. Les « autres contrats » regroupent les apprentis, intérim, emplois aidés, stagiaires rémunérés.

Source : Insee, recensement de la population 2016

Le quartier Insee « Jules Julien » correspond au secteur d'habitation « Saint-Agne Sud ».
Le quartier Insee « Sauzelong-Rangueil » correspond au secteur d'habitation « Saint-Agne Est ».

Portrait de Territoire Quartier de Démocratie Locale et quartiers INSEE

...Emploi

Demandeurs d'emploi inscrits à Pôle Emploi

	Nombre d'inscrits à Pôle Emploi	Part des 1 ^{er} inscrits	Part des bénéficiaires RMI RSA
QDL 5.3	4 640	6%	20%
Le Busca	891	4%	15%
Saint-Michel	1 252	9%	18%
Ramier	ND	ND	ND
Sauzelong-Rangueil*	51	5%	20%
Saint-Agne	902	6%	18%
Jules Julien*	233	6%	21%
Empalot	1 310	6%	26%
Toulouse	64 584	6%	20%

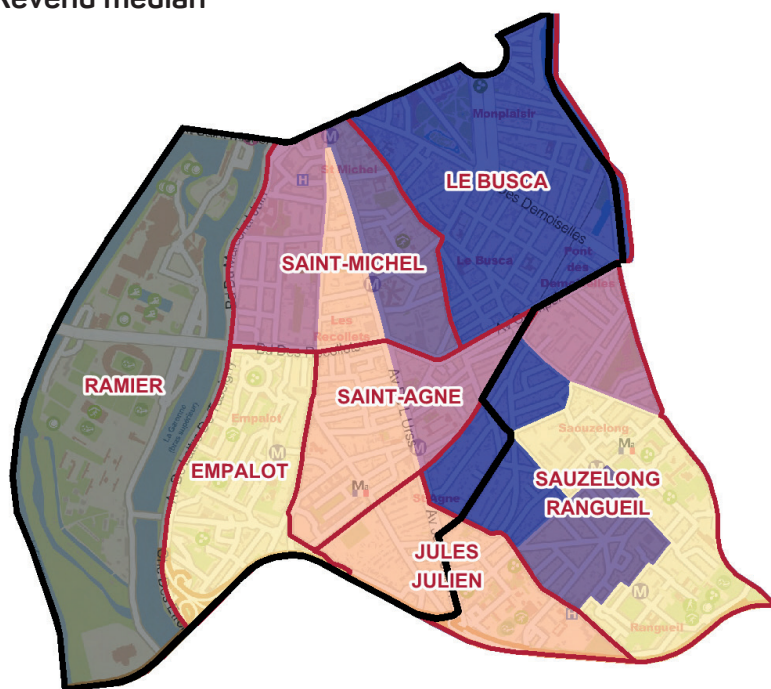
Source : Pôle Emploi-Dares, STMT, 2018

Le quartier Insee « Jules Julien » correspond au secteur d'habitation « Saint-Agne Sud ».
Le quartier Insee « Sauzelong-Rangueil » correspond au secteur d'habitation « Saint-Agne Est ».

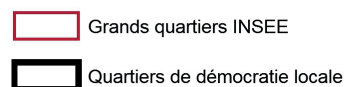
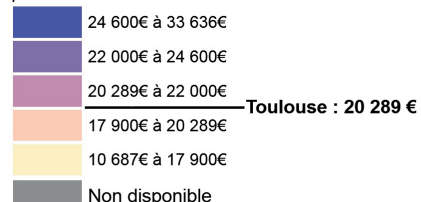
Portrait de Territoire Quartier de Démocratie Locale et quartiers INSEE

Niveau de revenus

Revenu médian



Médiane du revenu disponible par unité de consommation



Insee-DGFIP-Cnaf-Cnav-CCMSA, Fichier localisé social et fiscal (FiLoSoFi), 2015

i Le revenu comprend les revenus d'activité, les pensions, retraites, revenus sociaux imposables (hors RSA). Il est médian, car il partage la population en deux groupes égaux. Les données sont disponibles à l'iris uniquement et ne peuvent être recalculées aux quartiers

Exemple

Le quartier Saint Agne comprend 2 sous quartiers iris : d'un côté de la Grand rue Saint Michel, le revenu médian est compris entre 17900 euros et 20 289 euros ; de l'autre côté de la Grand rue Saint Michel, le revenu médian est compris entre 20 289 et 22 000 euros (au dessus du revenu médian de Toulouse).

Part des allocations dans les revenus

	Nombre d'allocataires	Part des allocataires avec allocation logement	Part des allocataires percevant le RSA	Part des allocataires percevant 100% d'allocations
QDL 5.3	12 812	78%	11%	16%
Le Busca	2 375	66%	8%	15%
Saint-Michel	4 088	82%	9%	16%
Ramier	640	95%	4%	6%
Sauzelong-Rangueil*	187	73%	8%	14%
Saint-Agne	2 387	76%	11%	14%
Jules Julien*	807	81%	9%	14%
Empalot	2 329	80%	23%	25%
Toulouse	148 115	74%	12%	15%

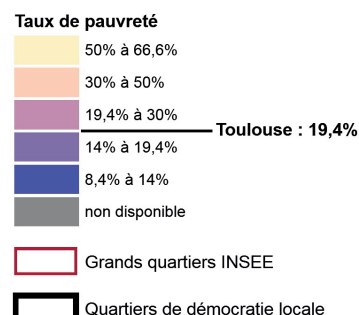
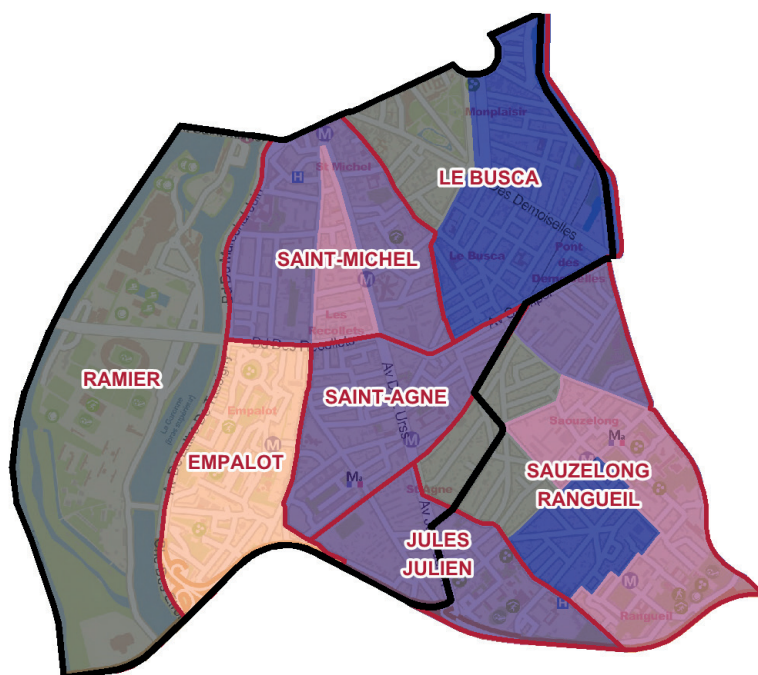
Source : Caisse Nationale d'Allocations Familiales, 2017

Le quartier Insee « Jules Julien » correspond au secteur d'habitation « Saint-Agne Sud ».
Le quartier Insee « Sauzelong-Rangueil » correspond au secteur d'habitation « Saint-Agne Est ».

Portrait de Territoire Quartier de Démocratie Locale et quartiers INSEE

Fragilité des ménages

Taux de pauvreté



Insee-DGFIP-Cnaf-Cnav-CCMSA, Fichier localisé social et fiscal (FiLoSoFi), 2015

i Le taux de pauvreté correspond à la proportion d'individus (ou de ménages) dont le niveau de vie est inférieur pour une année donnée à un seuil, dénommé seuil de pauvreté (exprimé en €). On privilégie en Europe le seuil de 60% du revenu médian. En 2015 le revenu annuel médian était de 20 289 euros annuels, soit un seuil de pauvreté correspondant à moins de 12 173€ par an (soit 1 000 €/mois).

Exemple

Dans le quartier Saint-Agne 14 et 19,4 % des ménages sont en dessous du seuil de pauvreté.

Protection sociale des allocataires CAF

	Part des bénéficiaires du CMUC	Part des bénéficiaires CMUC de moins de 18 ans
QDL 5.3	13%	33%
Le Busca	4%	20%
Saint-Michel	8%	30%
Ramier	NC	NC
Sauzelong-Ranguueil*	6%	32%
Saint-Agne	10%	27%
Jules Julien*	11%	25%
Empalot	32%	38%
Toulouse	12%	37%

Source: CAF, base allocataires 2014

Le quartier Insee « Jules Julien » correspond au secteur d'habitation « Saint-Agne Sud ».

Le quartier Insee « Sauzelong-Ranguueil » correspond au secteur d'habitation « Saint-Agne Est ».

Portrait de Territoire Quartier de Démocratie Locale et quartiers INSEE

Mobilités résidentielles

Nombre d'habitants dans leur lieu de résidence, un an auparavant

	Dans le même logement	Dans un autre logement de la même commune	Dans une autre commune de la région	Hors de la région (France Métro - DOM - Etranger)
QDL 5.3	27 854	3 971	1 931	2 050
Le Busca	7 887	914	339	523
Saint-Michel	7 568	1 416	730	666
Ramier	732	164	193	190
Sauzelong-Rangueil*	588	NC	NC	NC
Saint-Agne	4 794	733	371	281
Jules Julien*	1 421	275	139	169
Empalot	4 863	421	134	192
Toulouse	399 220	50 629	22 029	26 927

Exemple

733 individus ont emménagé dans le quartier Saint-Agne depuis un autre quartier de Toulouse; 281 individus se sont installés à Saint Agne en provenance d'une autre région de France.

Source : Insee, recensement de la population 2014

Profil des nouveaux arrivants (ne résidant pas à Toulouse un an auparavant)

	Part des actifs	Part des chômeur	Part des retraités	Part des élèves	Part des moins de 14 ans	Part des autres inactifs
QDL 5.3	36%	14%	2%	42%	5%	2%
Le Busca	42%	12%	2%	36%	5%	3%
Saint-Michel	40%	12%	2%	42%	2%	1%
Ramier	6%	17%	0%	74%	1%	2%
Sauzelong-Rangueil*	37%	3%	17%	40%	3%	0%
Saint-Agne	38%	15%	0%	35%	9%	2%
Jules Julien*	35%	13%	2%	43%	4%	2%
Empalot	29%	28%	0%	26%	10%	6%
Toulouse	40%	13%	3%	33%	7%	3%

Source : Insee, recensement de la population 2014

Exemple

Dans le quartier Saint-Agne, les nouveaux résidents sont des actifs pour 38% d'entre eux, des élèves pour 35% d'entre eux.

Le quartier Insee « Jules Julien » correspond au secteur d'habitation « Saint-Agne Sud ».
Le quartier Insee « Sauzelong-Rangueil » correspond au secteur d'habitation « Saint-Agne Est ».

Portrait de Territoire Quartier de Démocratie Locale et quartiers INSEE

Mobilités professionnelles

Part des ménages ayant au moins une voiture et disposant d'au moins un parking

	Nombre de ménages	Part des ménages disposant d'un parking	Part des ménages ayant au moins une voiture
QDL 5.3	21 417	52%	63%
Le Busca	5 241	48%	69%
Saint-Michel	7 141	59%	63%
Ramier	870	35%	37%
Sauzelong-Rangueil*	385	57%	74%
Saint-Agne	3 702	62%	68%
Jules Julien*	1 300	70%	68%
Empalot	2 804	26%	52%
Toulouse	254 999	60%	70%

Source : INSEE, recensement de la population 2016

Part des résidents dont le lieu de travail se situe dans :

	La commune de résidence actuelle - Toulouse	Une autre commune du département Haute-Garonne	Un autre département de la région Occitanie	Hors de la région (France Métro - DOM - Etranger)
QDL 5.3	75%	21%	2%	2%
Le Busca	76%	20%	3%	2%
Saint-Michel	74%	22%	2%	2%
Ramier	74%	19%	4%	3%
Sauzelong-Rangueil*	74%	21%	2%	3%
Saint-Agne	74%	22%	2%	2%
Jules Julien*	74%	22%	3%	2%
Empalot	78%	19%	2%	1%
Toulouse	74%	22%	3%	2%

Exemple

22% des résidents du quartier Saint-Agne ont leur lieu de travail dans une autre commune du département.

Source : INSEE, recensement de la population 2016

Le quartier Insee « Jules Julien » correspond au secteur d'habitation « Saint-Agne Sud ».

Le quartier Insee « Sauzelong-Rangueil » correspond au secteur d'habitation « Saint-Agne Est ».