

Données locales



Paru le : 21/04/2021

Dossier complet

Commune de Roques (31458)

Évolution et structure de la population en 2017

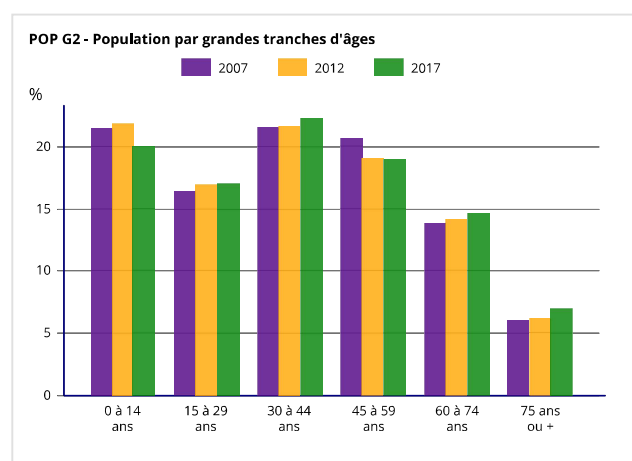
Commune de Roques (31458)

POP T0 - Population par grandes tranches d'âges

	2007	%	2012	%	2017	%
Ensemble	3 729	100,0	4 087	100,0	4 550	100,0
0 à 14 ans	801	21,5	895	21,9	912	20,0
15 à 29 ans	612	16,4	697	17,0	778	17,1
30 à 44 ans	806	21,6	886	21,7	1 013	22,3
45 à 59 ans	768	20,6	780	19,1	861	18,9
60 à 74 ans	516	13,8	577	14,1	667	14,7
75 ans ou plus	226	6,1	253	6,2	319	7,0

Sources : Insee, RP2007, RP2012 et RP2017, exploitations principales, géographie au 01/01/2020.

POP G2 - Population par grandes tranches d'âges



Sources : Insee, RP2007, RP2012 et RP2017, exploitations principales, géographie au 01/01/2020.

POP T1 - Population en historique depuis 1968

	1968(*)	1975(*)	1982	1990	1999	2007	2012	2017
Population	1 086	1 302	2 151	2 662	2 988	3 729	4 087	4 550
Densité moyenne (hab/km ²)	116,8	140,0	231,3	286,2	321,3	401,0	439,5	489,2

(*) 1967 et 1974 pour les DOM

Les données proposées sont établies à périmètre géographique identique, dans la géographie en vigueur au 01/01/2020.

Sources : Insee, RP1967 à 1999 dénombremments, RP2007 au RP2017 exploitations principales.

POP T2M - Indicateurs démographiques en historique depuis 1968

	1968 à 1975	1975 à 1982	1982 à 1990	1990 à 1999	1999 à 2007	2007 à 2012	2012 à 2017
Variation annuelle moyenne de la population en %	2,6	7,4	2,7	1,3	2,8	1,9	2,2
<i>due au solde naturel en %</i>	0,3	0,7	0,5	0,6	0,9	0,7	0,9
<i>due au solde apparent des entrées sorties en %</i>	2,3	6,7	2,2	0,7	2,0	1,2	1,3
Taux de natalité (‰)	15,2	13,9	11,1	11,9	14,3	12,2	14,2
Taux de mortalité (‰)	12,1	6,8	6,0	5,6	5,8	5,4	5,2

Les données proposées sont établies à périmètre géographique identique, dans la géographie en vigueur au 01/01/2020.
Sources : Insee, RP1968 à 1999 dénombremments, RP2007 au RP2017 exploitations principales - État civil.

POP T3 - Population par sexe et âge en 2017

	Hommes	%	Femmes	%
Ensemble	2 273	100,0	2 277	100,0
0 à 14 ans	475	20,9	437	19,2
15 à 29 ans	403	17,7	375	16,4
30 à 44 ans	505	22,2	508	22,3
45 à 59 ans	435	19,2	426	18,7
60 à 74 ans	309	13,6	359	15,8
75 à 89 ans	133	5,8	151	6,6
90 ans ou plus	14	0,6	23	1,0
0 à 19 ans	606	26,7	577	25,3
20 à 64 ans	1 323	58,2	1 286	56,5
65 ans ou plus	344	15,2	414	18,2

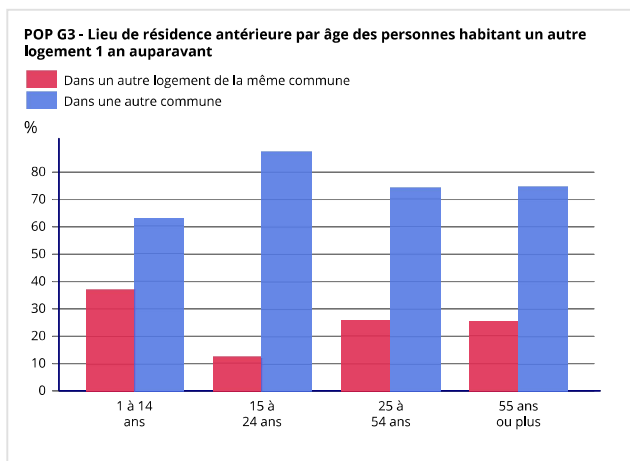
Source : Insee, RP2017 exploitation principale, géographie au 01/01/2020.

POP T4 - Lieu de résidence 1 an auparavant

	2017	%	2012	%
Personnes d'1 an ou plus habitant auparavant :	4 487	100,0	4 015	100,0
<i>Dans le même logement</i>	4 031	89,8	3 483	86,8
<i>Dans un autre logement de la même commune</i>	120	2,7	153	3,8
<i>Dans une autre commune</i>	336	7,5	378	9,4

Source : Insee, RP2017 exploitation principale, géographie au 01/01/2020.

POP G3 - Lieu de résidence antérieure par âge des personnes habitant un autre logement 1 an auparavant



Source : Insee, RP2017 exploitation principale, géographie au 01/01/2020.

POP T5 - Population de 15 ans ou plus selon la catégorie socioprofessionnelle

	2007	%	2012	%	2017	%
Ensemble	2 880	100,0	3 241	100,0	3 622	100,0
Agriculteurs exploitants	4	0,1	8	0,3	0	0,0
Artisans, commerçants, chefs d'entreprise	123	4,3	134	4,1	165	4,5
Cadres et professions intellectuelles supérieures	364	12,7	417	12,9	397	10,9
Professions intermédiaires	393	13,6	586	18,1	643	17,8
Employés	532	18,5	596	18,4	637	17,6
Ouvriers	233	8,1	352	10,9	358	9,9
Retraités	760	26,4	659	20,3	880	24,3
Autres personnes sans activité professionnelle	470	16,3	487	15,0	543	15,0

Sources : Insee, RP2007, RP2012 et RP2017, exploitations complémentaires, géographie au 01/01/2020.

POP T6 - Population de 15 ans ou plus par sexe, âge et catégorie socioprofessionnelle en 2017

	Hommes	Femmes	Part en % de la population âgée de		
			15 à 24 ans	25 à 54 ans	55 ans ou +
Ensemble	1 776	1 846	100,0	100,0	100,0
Agriculteurs exploitants	0	0	0,0	0,0	0,0
Artisans, commerçants, chefs d'entreprise	126	39	2,0	5,7	4,0
Cadres et professions intellectuelles supérieures	271	126	1,0	18,0	5,1
Professions intermédiaires	252	392	7,9	28,5	6,9
Employés	158	479	12,9	26,5	7,2
Ouvriers	314	44	11,9	14,5	2,9
Retraités	401	479	0,0	0,0	65,9
Autres personnes sans activité professionnelle	254	289	64,3	6,8	8,0

Source : Insee, RP2017 exploitation complémentaire, géographie au 01/01/2020.

Couples - Familles - Ménages en 2017

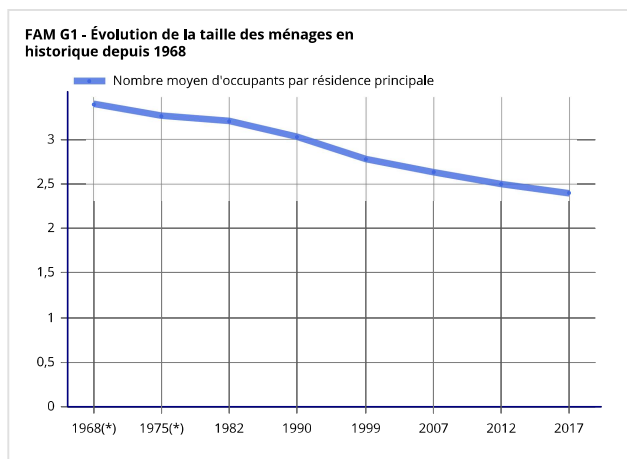
Commune de Roques (31458)

FAM T1 - Ménages selon leur composition

	Nombre de ménages						Population des ménages		
	2007	%	2012	%	2017	%	2007	2012	2017
Ensemble	1 388	100,0	1 608	100,0	1 867	100,0	3 655	4 037	4 464
Ménages d'une personne	299	21,5	404	25,1	537	28,8	299	404	537
Hommes seuls	123	8,8	172	10,7	232	12,4	123	172	232
Femmes seules	176	12,7	233	14,5	305	16,3	176	233	305
Autres ménages sans famille	20	1,5	51	3,2	24	1,3	41	116	48
Ménages avec famille(s) dont la famille principale est :	1 068	77,0	1 153	71,7	1 306	69,9	3 316	3 517	3 879
Un couple sans enfant	430	31,0	454	28,3	527	28,2	905	955	1 074
Un couple avec enfant(s)	536	38,6	550	34,2	605	32,4	2 096	2 145	2 327
Une famille monoparentale	102	7,4	148	9,2	174	9,3	315	417	479

Sources : Insee, RP2007, RP2012 et RP2017, exploitations complémentaires, géographie au 01/01/2020.

FAM G1 - Évolution de la taille des ménages en historique depuis 1968

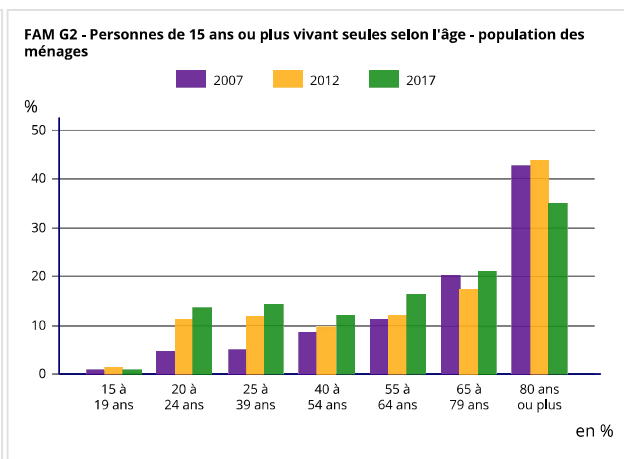


(*) 1967 et 1974 pour les DOM

Les données proposées sont établies à périmètre géographique identique, dans la géographie en vigueur au 01/01/2020.

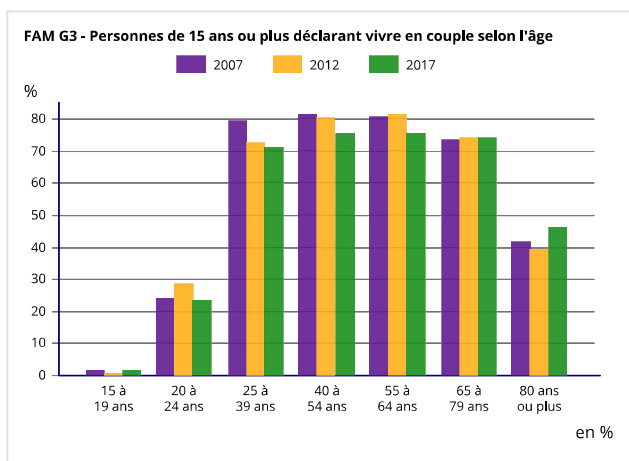
Sources : Insee, RP1967 à 1999 dénombrements, RP2007 au RP2017 exploitations principales.

FAM G2 - Personnes de 15 ans ou plus vivant seules selon l'âge - population des ménages

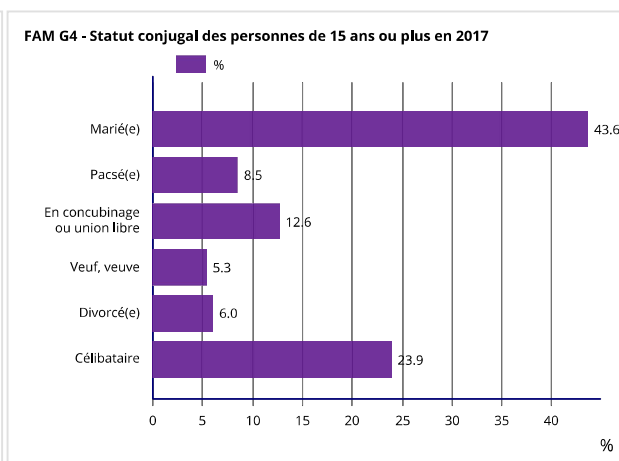


Sources : Insee, RP2007, RP2012 et RP2017, exploitations principales, géographie au 01/01/2020).

FAM G3 - Personnes de 15 ans ou plus déclarant vivre en couple selon l'âge



FAM G4 - Statut conjugal des personnes de 15 ans ou plus en 2017



Sources : Insee, RP2007, RP2012 et RP2017, exploitations principales, géographie au 01/01/2020.

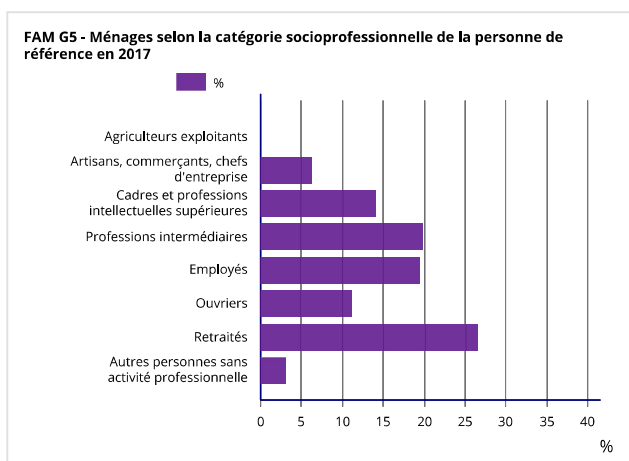
Source : Insee, RP2017 exploitation principale, géographie au 01/01/2020.

FAM T2 - Ménages selon la catégorie socioprofessionnelle de la personne de référence en 2017

	Nombre de ménages	%	Population des ménages	%
Ensemble	1 867	100,0	4 464	100,0
Agriculteurs exploitants	0	0,0	0	0,0
Artisans, commerçants, chefs d'entreprise	116	6,2	363	8,1
Cadres et professions intellectuelles supérieures	261	14,0	769	17,2
Professions intermédiaires	368	19,7	992	22,2
Employés	363	19,4	875	19,6
Ouvriers	208	11,1	542	12,1
Retraités	493	26,4	813	18,2
Autres personnes sans activité professionnelle	58	3,1	111	2,5

Source : Insee, RP2017 exploitation complémentaire, géographie au 01/01/2020.

FAM G5 - Ménages selon la catégorie socioprofessionnelle de la personne de référence en 2017



Sources : Insee, RP2017 exploitation complémentaire, géographie au 01/01/2020.

FAM T3 - Composition des familles

	2007	%	2012	%	2017	%
Ensemble	1 089	100,0	1 162	100,0	1 311	100,0
Couples avec enfant(s)	536	49,2	550	47,3	605	46,1
Familles monoparentales	115	10,5	158	13,6	179	13,7
Hommes seuls avec enfant(s)	8	0,8	42	3,6	44	3,3
Femmes seules avec enfant(s)	106	9,8	116	10,0	135	10,3
Couples sans enfant	438	40,2	454	39,1	527	40,2

Sources : Insee, RP2007, RP2012 et RP2017, exploitations complémentaires, géographie au 01/01/2020.

FAM T4 - Familles selon le nombre d'enfants âgés de moins de 25 ans

	2007	%	2012	%	2017	%
Ensemble	1 089	100,0	1 162	100,0	1 311	100,0
Aucun enfant	463	42,5	501	43,1	595	45,4
1 enfant	242	22,2	254	21,9	305	23,2
2 enfants	258	23,7	319	27,5	295	22,5
3 enfants	94	8,6	60	5,2	87	6,6
4 enfants ou plus	33	3,0	28	2,4	29	2,2

Sources : Insee, RP2007, RP2012 et RP2017, exploitations complémentaires, géographie au 01/01/2020.

Logement en 2017

Commune de Roques (31458)

LOG T1 - Évolution du nombre de logements par catégorie en historique depuis 1968

	1968(*)	1975(*)	1982	1990	1999	2007	2012	2017
Ensemble	401	465	725	886	1 076	1 474	1 756	2 016
Résidences principales	320	400	660	831	1 038	1 389	1 607	1 880
Résidences secondaires et logements occasionnels	47	44	27	12	14	7	13	19
Logements vacants	34	21	38	43	24	79	136	118

(*) 1967 et 1974 pour les DOM

Les données proposées sont établies à périmètre géographique identique, dans la géographie en vigueur au 01/01/2020.

Sources : Insee, RP1967 à 1999 dénombremments, RP2007 au RP2017 exploitations principales.

LOG T2 - Catégories et types de logements

	2007	%	2012	%	2017	%
Ensemble	1 474	100,0	1 756	100,0	2 016	100,0
Résidences principales	1 389	94,2	1 607	91,5	1 880	93,2
Résidences secondaires et logements occasionnels	7	0,5	13	0,8	19	0,9
Logements vacants	79	5,3	136	7,7	118	5,8
<i>Maisons</i>	<i>1 341</i>	<i>90,9</i>	<i>1 422</i>	<i>81,0</i>	<i>1 559</i>	<i>77,3</i>
<i>Appartements</i>	<i>125</i>	<i>8,5</i>	<i>324</i>	<i>18,5</i>	<i>450</i>	<i>22,3</i>

Sources : Insee, RP2007, RP2012 et RP2017, exploitations principales, géographie au 01/01/2020 .

LOG T3 - Résidences principales selon le nombre de pièces

	2007	%	2012	%	2017	%
Ensemble	1 389	100,0	1 607	100,0	1 880	100,0
1 pièce	10	0,7	20	1,3	18	1,0
2 pièces	50	3,6	138	8,6	204	10,9
3 pièces	140	10,1	245	15,2	300	16,0
4 pièces	438	31,5	504	31,3	536	28,5
5 pièces ou plus	750	54,0	700	43,6	821	43,7

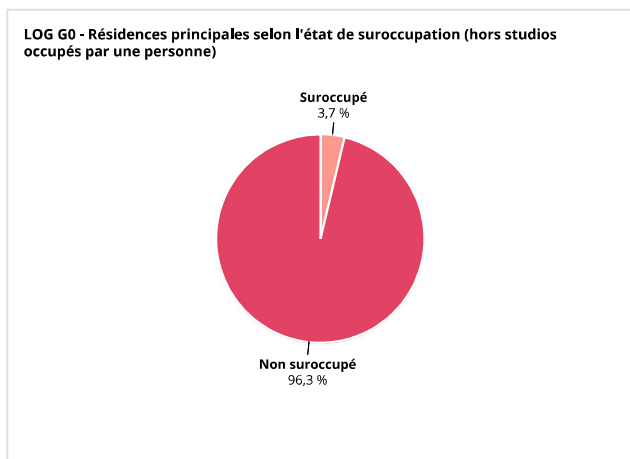
Sources : Insee, RP2007, RP2012 et RP2017, exploitations principales, géographie au 01/01/2020.

LOG T4 - Nombre moyen de pièces des résidences principales

	2007	2012	2017
Ensemble des résidences principales	4,7	4,4	4,4
Maison	4,9	4,8	4,8
Appartement	2,7	2,6	2,6

Sources : Insee, RP2007, RP2012 et RP2017, exploitations principales, géographie au 01/01/2020.

LOG G0 - Résidences principales selon l'état de suroccupation (hors studios occupés par une personne)



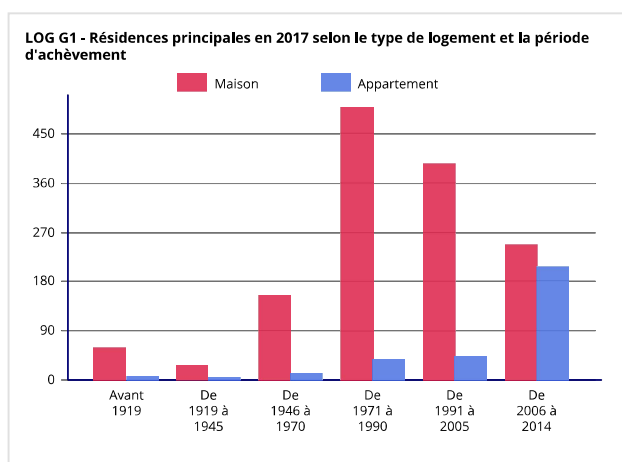
Source : Insee, RP2017 exploitation complémentaire, géographie au 01/01/2020.

LOG T5 - Résidences principales en 2017 selon la période d'achèvement

	Nombre	%
Résidences principales construites avant 2015	1 698	100,0
Avant 1919	70	4,1
De 1919 à 1945	30	1,8
De 1946 à 1970	165	9,7
De 1971 à 1990	538	31,7
De 1991 à 2005	441	26,0
De 2006 à 2014	454	26,7

Source : Insee, RP2017 exploitation principale, géographie au 01/01/2020.

LOG G1 - Résidences principales en 2017 selon le type de logement et la période d'achèvement



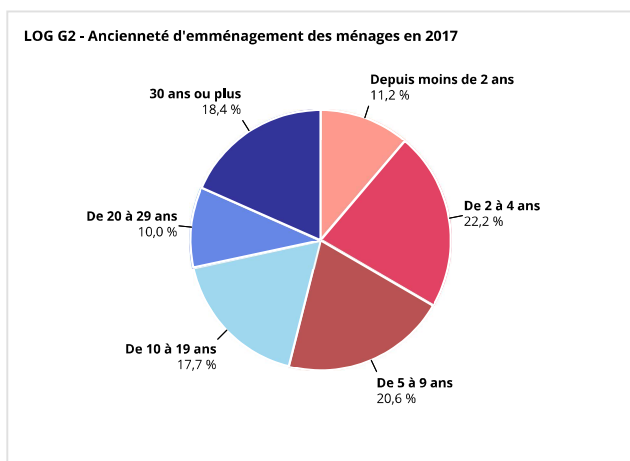
Résidences principales construites avant 2015.
Source : Insee, RP2017 exploitation principale, géographie au 01/01/2020.

LOG T6 - Ancienneté d'emménagement dans la résidence principale en 2017

	Nombre de ménages	Part des ménages en %	Population des ménages	Nombre moyen de pièces par	
				logement	personne
Ensemble	1 880	100,0	4 496	4,4	1,8
Depuis moins de 2 ans	211	11,2	440	3,5	1,7
De 2 à 4 ans	417	22,2	934	3,6	1,6
De 5 à 9 ans	387	20,6	1 040	4,1	1,5
10 ans ou plus	865	46,0	2 083	5,0	2,1

Source : Insee, RP2017 exploitation principale, géographie au 01/01/2020.

LOG G2 - Ancienneté d'emménagement des ménages en 2017



Source : Insee, RP2017 exploitation principale, géographie au 01/01/2020.

LOG T7 - Résidences principales selon le statut d'occupation

	2007		2012		2017			
	Nombre	%	Nombre	%	Nombre	%	Nombre de personnes	Ancienneté moyenne d'emménagement en année(s)
Ensemble	1 389	100,0	1 607	100,0	1 880	100,0	4 496	14,6
Propriétaire	1 048	75,5	1 103	68,6	1 267	67,4	3 220	19,3
Locataire	323	23,3	478	34,5	578	30,8	1 193	4,5
<i>dont d'un logement HLM loué vide</i>	27	1,9	113	7,0	180	9,6	376	5,0
Logé gratuitement	17	1,3	26	1,6	34	1,8	83	13,1

Sources : Insee, RP2007, RP2012 et RP2017, exploitations principales, géographie au 01/01/2020.

LOG T8M - Confort des résidences principales

	2007	%	2012	%	2017	%
Ensemble	1 389	100,0	1 607	100,0	1 880	100,0
<i>Salle de bain avec baignoire ou douche</i>	1 371	98,7	1 574	98,0	1 836	97,7
<i>Chauffage central collectif</i>	15	1,1	14	0,9	18	1,0
<i>Chauffage central individuel</i>	741	53,4	733	45,6	928	49,4
<i>Chauffage individuel "tout électrique"</i>	462	33,2	672	41,8	780	41,5

Sources : Insee, RP2007, RP2012 et RP2017, exploitations principales, géographie au 01/01/2020.

LOG T9 - Équipement automobile des ménages

	2007	%	2012	%	2017	%
Ensemble	1 389	100,0	1 607	100,0	1 880	100,0
Au moins un emplacement réservé au stationnement	1 158	83,4	1 334	83,0	1 653	88,0
Au moins une voiture	1 303	93,8	1 528	95,1	1 780	94,7
1 voiture	517	37,2	633	39,4	767	40,8
2 voitures ou plus	786	56,6	895	55,7	1 013	53,9

Sources : Insee, RP2007, RP2012 et RP2017, exploitations principales, géographie au 01/01/2020.

Diplômes - Formation en 2017

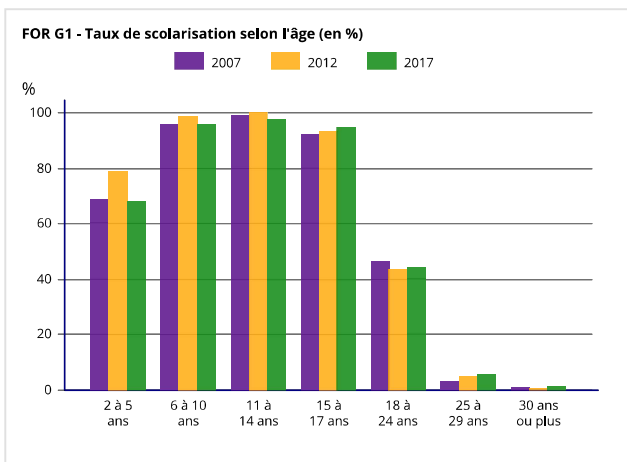
Commune de Roques (31458)

FOR T1 - Scolarisation selon l'âge et le sexe en 2017

	Ensemble	Population scolarisée	Part de la population scolarisée en %		
			Ensemble	Hommes	Femmes
2 à 5 ans	241	164	68,3	73,0	63,4
6 à 10 ans	309	295	95,6	94,2	97,3
11 à 14 ans	235	229	97,5	98,4	96,7
15 à 17 ans	171	163	94,9	92,0	97,8
18 à 24 ans	319	141	44,3	41,5	47,9
25 à 29 ans	288	15	5,4	2,8	7,8
30 ans ou plus	2 861	35	1,2	0,8	1,6

Source : Insee, RP2017 exploitation principale, géographie au 01/01/2020.

FOR G1 - Taux de scolarisation selon l'âge (en %)



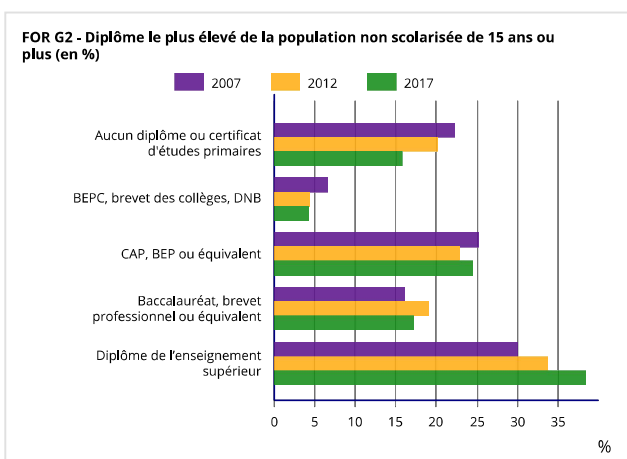
Sources : Insee, RP2007, RP2012 et RP2017, exploitations principales, géographie au 01/01/2020.

FOR T2 - Diplôme le plus élevé de la population non scolarisée de 15 ans ou plus selon le sexe en 2017

	Ensemble	Hommes	Femmes
Population non scolarisée de 15 ans ou plus	3 284	1 631	1 653
Part des titulaires en %			
Aucun diplôme ou certificat d'études primaires	15,8	16,3	15,3
BEPC, brevet des collèges, DNB	4,1	3,7	4,5
CAP, BEP ou équivalent	24,5	27,2	21,8
Baccalauréat, brevet professionnel ou équivalent	17,2	17,2	17,1
Diplôme de l'enseignement supérieur de niveau bac + 2	14,8	13,0	16,6
Diplôme de l'enseignement supérieur de niveau bac + 3 ou bac + 4	11,3	9,7	12,9
Diplôme de l'enseignement supérieur de niveau bac + 5 ou plus	12,3	12,9	11,8

Source : Insee, RP2017 exploitation principale, géographie au 01/01/2020.

FOR G2 - Diplôme le plus élevé de la population non scolarisée de 15 ans ou plus (en %)



Sources : Insee, RP2007, RP2012 et RP2017, exploitations principales, géographie au 01/01/2020.

Population active, emploi et chômage au sens du recensement en 2017

Commune de Roques (31458)

EMP T1 - Population de 15 à 64 ans par type d'activité

	2007	2012	2017
Ensemble	2 431	2 604	2 880
Actifs en %	71,2	77,9	79,9
Actifs ayant un emploi en %	65,2	69,8	71,2
Chômeurs en %	5,9	8,1	8,8
Inactifs en %	28,8	22,1	20,1
Élèves, étudiants et stagiaires non rémunérés en %	9,8	8,2	9,0
Retraités ou préretraités en %	11,0	7,7	4,3
Autres inactifs en %	8,1	6,2	6,8

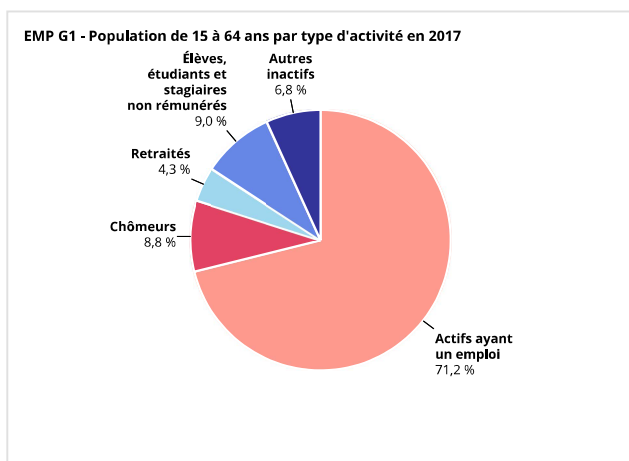
Sources : Insee, RP2007, RP2012 et RP2017, exploitations principales, géographie au 01/01/2020.

EMP T2 - Activité et emploi de la population de 15 à 64 ans par sexe et âge en 2017

	Population	Actifs	Taux d'activité en %	Actifs ayant un emploi	Taux d'emploi en %
Ensemble	2 880	2 302	79,9	2 049	71,2
15 à 24 ans	490	212	43,2	160	32,6
25 à 54 ans	1 894	1 770	93,5	1 607	84,9
55 à 64 ans	496	320	64,5	282	56,9
Hommes	1 454	1 191	81,9	1 073	73,8
15 à 24 ans	264	127	48,0	95	36,1
25 à 54 ans	940	898	95,5	834	88,7
55 à 64 ans	250	166	66,7	144	57,8
Femmes	1 426	1 111	77,9	976	68,4
15 à 24 ans	226	85	37,7	65	28,7
25 à 54 ans	953	872	91,5	773	81,1
55 à 64 ans	247	154	62,3	138	56,1

Source : Insee, RP2017 exploitation principale, géographie au 01/01/2020.

EMP G1 - Population de 15 à 64 ans par type d'activité en 2017



Source : Insee, RP2017 exploitation principale, géographie au 01/01/2020.

EMP T3 - Population active de 15 à 64 ans selon la catégorie socioprofessionnelle

	2007	dont actifs ayant un emploi	2012	dont actifs ayant un emploi	2017	dont actifs ayant un emploi
Ensemble	1 645	1 510	2 099	1 896	2 183	1 948
dont						
Agriculteurs exploitants	4	4	8	8	0	0
Artisans, commerçants, chefs d'entreprise	119	111	130	116	155	145
Cadres et professions intellectuelles supérieures	352	344	417	403	382	368
Professions intermédiaires	393	368	581	554	643	566
Employés	528	475	592	519	632	574
Ouvriers	233	209	352	296	353	295

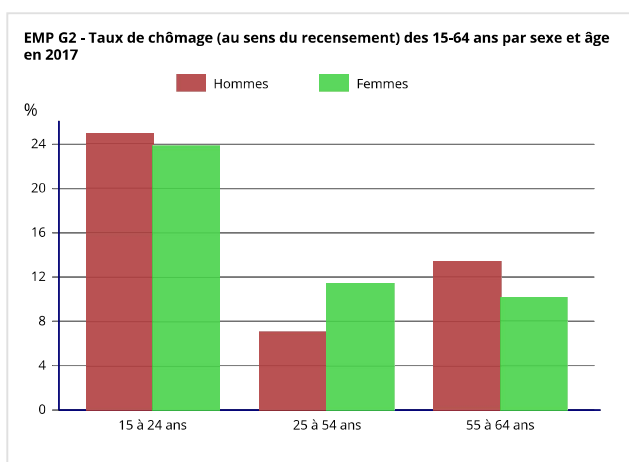
Sources : Insee, RP2007, RP2012 et RP2017, exploitations complémentaires, géographie au 01/01/2020.

EMP T4 - Chômage (au sens du recensement) des 15-64 ans

	2007	2012	2017
Nombre de chômeurs	144	210	253
Taux de chômage en %	8,3	10,4	11,0
Taux de chômage des hommes en %	7,3	8,9	9,9
Taux de chômage des femmes en %	9,4	11,9	12,1
Part des femmes parmi les chômeurs en %	54,6	56,2	53,4

Sources : Insee, RP2007, RP2012 et RP2017, exploitations principales, géographie au 01/01/2020.

EMP G2 - Taux de chômage (au sens du recensement) des 15-64 ans par sexe et âge en 2017



Source : Insee, RP2017 exploitation principale, géographie au 01/01/2020.

EMP T5 - Emploi et activité

	2007	2012	2017
Nombre d'emplois dans la zone	2 303	2 837	2 527
Actifs ayant un emploi résidant dans la zone	1 605	1 842	2 066
Indicateur de concentration d'emploi	143,5	154,0	122,4
Taux d'activité parmi les 15 ans ou plus en %	59,7	64,3	63,7

L'indicateur de concentration d'emploi est égal au nombre d'emplois dans la zone pour 100 actifs ayant un emploi résidant dans la zone.

Sources : Insee, RP2007, RP2012 et RP2017, exploitations principales lieu de résidence et lieu de travail, géographie au 01/01/2020.

EMP T6 - Emplois selon le statut professionnel

	2007	%	2012	%	2017	%
Ensemble	2 303	100,0	2 837	100,0	2 527	100,0
Salariés	2 110	91,6	2 608	91,9	2 333	92,3
<i>dont femmes</i>	1 107	48,1	1 382	48,7	1 217	48,2
<i>dont temps partiel</i>	480	20,8	558	19,7	429	17,0
Non-salariés	193	8,4	229	8,1	195	7,7
<i>dont femmes</i>	66	2,9	72	2,5	67	2,7
<i>dont temps partiel</i>	27	1,2	27	0,9	33	1,3

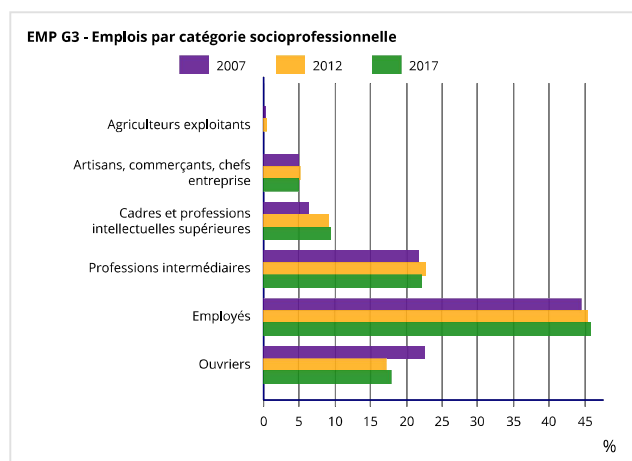
Sources : Insee, RP2007, RP2012 et RP2017, exploitations principales lieu de travail, géographie au 01/01/2020.

EMP T7 - Emplois par catégorie socioprofessionnelle en 2017

	Nombre	%
Ensemble	2 582	100,0
Agriculteurs exploitants	0	0,0
Artisans, commerçants, chefs entreprise	129	5,0
Cadres et professions intellectuelles supérieures	240	9,3
Professions intermédiaires	571	22,1
Employés	1 183	45,8
Ouvriers	460	17,8

Source : Insee, RP2017 exploitation complémentaire lieu de travail, géographie au 01/01/2020.

EMP G3 - Emplois par catégorie socioprofessionnelle

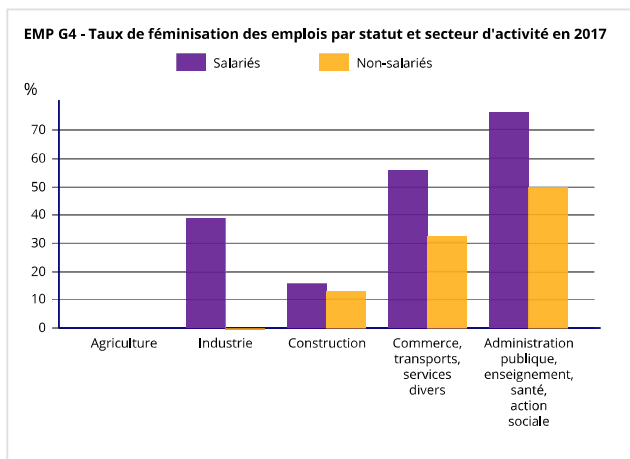


Sources : Insee, RP2007, RP2012 et RP2017, exploitations complémentaires lieu de travail, géographie au 01/01/2020.

EMP T8 - Emplois selon le secteur d'activité

	2007		2012		2017			
	Nombre	%	Nombre	%	Nombre	%	dont femmes en %	dont salariés en %
Ensemble	2 412	100,0	2 843	100,0	2 582	100,0	52,5	92,7
Agriculture	5	0,2	0	0,0	0	0,0		
Industrie	323	13,4	303	10,6	272	10,5	37,2	96,4
Construction	167	6,9	133	4,7	130	5,0	14,8	71,4
Commerce, transports, services divers	1 640	68,0	2 058	72,4	1 924	74,5	54,4	93,8
Administration publique, enseignement, santé, action sociale	277	11,5	349	12,3	256	9,9	74,0	91,7

Sources : Insee, RP2007, RP2012 et RP2017, exploitations complémentaires lieu de travail, géographie au 01/01/2020.



Source : Insee, RP2017 exploitation complémentaire lieu de travail, géographie au 01/01/2020.

Commune de Roques (31458)

ACT T1 - Population de 15 ans ou plus ayant un emploi selon le statut en 2017

	Nombre	%	dont % temps partiel	dont % femmes
Ensemble	2 065	100,0	15,6	47,5
Salariés	1 784	86,4	15,3	49,2
Non-salariés	281	13,6	17,2	36,5

Source : Insee, RP2017 exploitation principale, géographie au 01/01/2020.

ACT T2 - Statut et condition d'emploi des 15 ans ou plus selon le sexe en 2017

	Hommes	%	Femmes	%
Ensemble	1 085	100	980	100
Salariés	907	83,6	877	89,5
Titulaires de la fonction publique et contrats à durée indéterminée	808	74,5	747	76,2
Contrats à durée déterminée	43	3,9	101	10,3
Intérim	23	2,1	6	0,6
Emplois aidés	3	0,3	5	0,5
Apprentissage - Stage	31	2,9	19	2,0
Non-Salariés	178	16,4	103	10,5
Indépendants	113	10,4	81	8,3
Employeurs	64	5,9	20	2,1
Aides familiaux	1	0,1	1	0,1

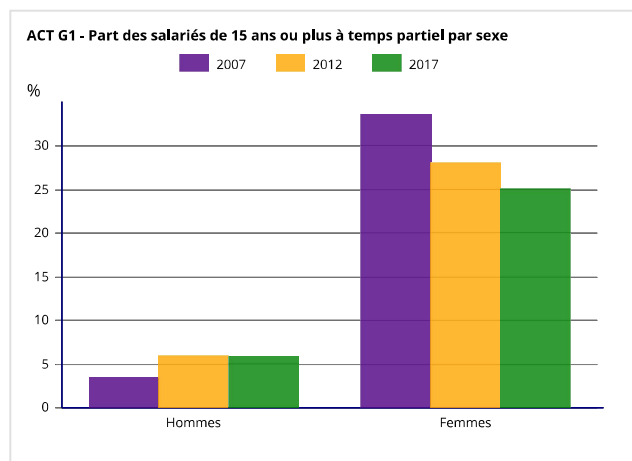
Source : Insee, RP2017 exploitation principale, géographie au 01/01/2020.

ACT T3 - Salariés de 15 à 64 ans par sexe, âge et temps partiel en 2017

	Hommes	dont % temps partiel	Femmes	dont % temps partiel
Ensemble	903	5,7	875	25,1
15 à 24 ans	87	17,0	64	39,4
25 à 54 ans	717	4,3	697	22,6
55 à 64 ans	99	5,9	113	32,5

Source : Insee, RP2017 exploitation principale, géographie au 01/01/2020.

ACT G1 - Part des salariés de 15 ans ou plus à temps partiel par sexe



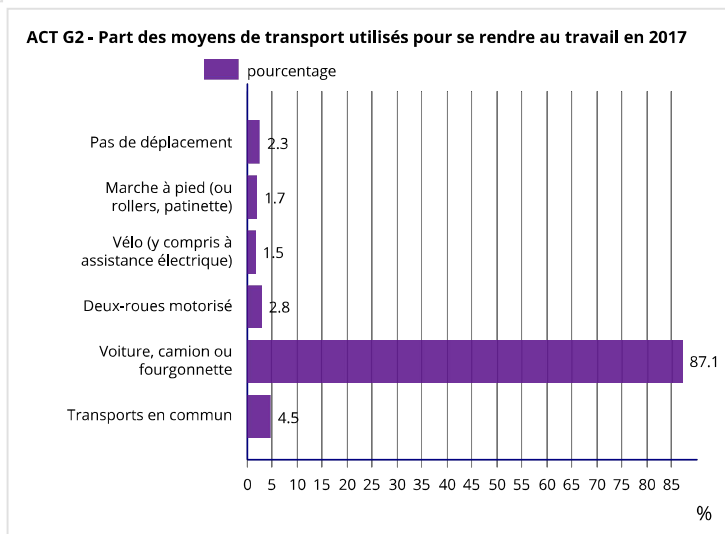
Sources : Insee, RP2007, RP2012 et RP2017, exploitations principales, géographie au 01/01/2020.

ACT T4 - Lieu de travail des actifs de 15 ans ou plus ayant un emploi qui résident dans la zone

	2007	%	2012	%	2017	%
Ensemble	1 605	100	1 841	100	2 065	100
Travaillent :						
dans la commune de résidence	279	17,4	333	18,1	285	13,8
dans une commune autre que la commune de résidence	1 326	82,6	1 508	81,9	1 780	86,2

Sources : Insee, RP2007, RP2012 et RP2017, exploitations principales, géographie au 01/01/2020.

ACT G2 - Part des moyens de transport utilisés pour se rendre au travail en 2017



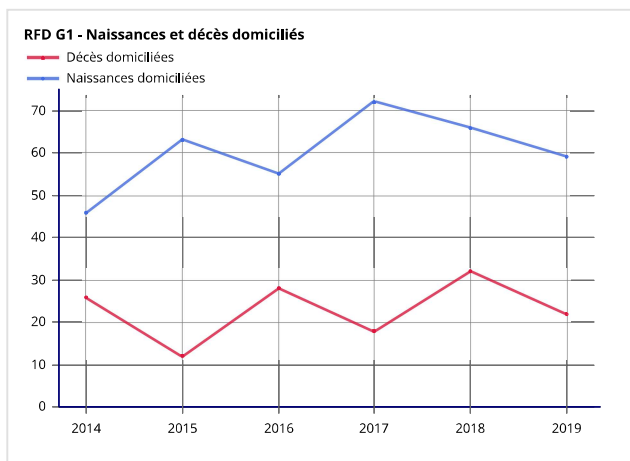
Champ : actifs de 15 ans ou plus ayant un emploi.

Source : Insee, RP2017 exploitation principale, géographie au 01/01/2020.

Naissances et décès domiciliés 2014-2019

Commune de Roques (31458)

RFD G1 - Naissances et décès domiciliés



Source : Insee, statistiques de l'état civil en géographie au 01/01/2020.

Revenus et pauvreté des ménages en 2018

Commune de Roques (31458)

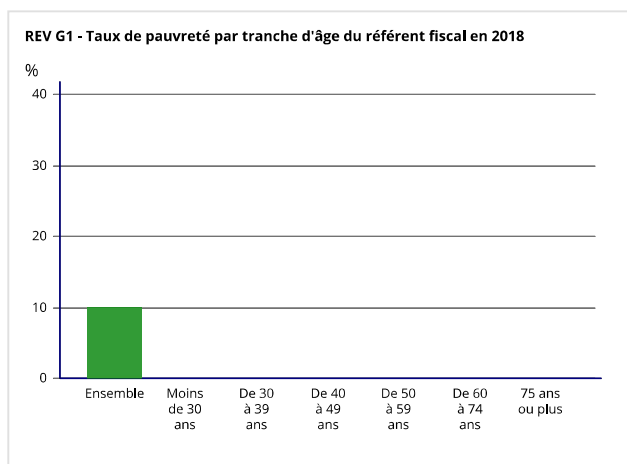
REV T1 - Ménages fiscaux de l'année 2018

	2018
Nombre de ménages fiscaux	1 876
Nombre de personnes dans les ménages fiscaux	4 712
Médiane du revenu disponible par unité de consommation (en euros)	24 090
Part des ménages fiscaux imposés (en %)	60

Champ : ménages fiscaux - hors communautés et sans abris.

Source : Insee-DGFiP-Cnaf-Cnav-Ccmsa, Fichier localisé social et fiscal (FiLoSoFi) en géographie au 01/01/2021.

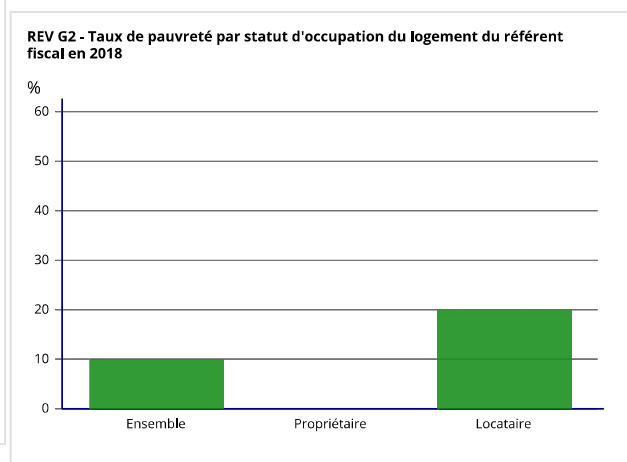
REV G1 - Taux de pauvreté par tranche d'âge du référent fiscal en 2018



Champ : ménages fiscaux - hors communautés et sans abris.

Source : Insee-DGFiP-Cnaf-Cnav-Ccmsa, Fichier localisé social et fiscal (FiLoSoFi) en géographie au 01/01/2021.

REV G2 - Taux de pauvreté par statut d'occupation du logement du référent fiscal en 2018



Champ : ménages fiscaux - hors communautés et sans abris.

Source : Insee-DGFiP-Cnaf-Cnav-Ccmsa, Fichier localisé social et fiscal (FiLoSoFi) en géographie au 01/01/2021.

REV T2 - Décomposition des revenus disponibles sur l'année 2018

	part en %
Ensemble	100,0
Revenus d'activité	78,3
dont salaires et traitements	71,4
dont indemnités de chômage	3,3
dont revenus des activités non salariées	3,6
Pensions, retraites et rentes	24,1
Revenus du patrimoine et autres revenus	9,7
Ensemble des prestations sociales	5,1
dont prestations familiales	2,3
dont minima sociaux	1,8
dont prestations logement	1,0
Impôts	-17,2

Champ : ménages fiscaux - hors communautés et sans abris.

Source : Insee-DGFiP-Cnaf-Cnav-Ccmsa, Fichier localisé social et fiscal (FiLoSoFi) en géographie au 01/01/2021.

REV T3 - Distribution des revenus disponibles de l'année 2018

	2018
Médiane du revenu disponible par unité de consommation (en euros)	24 090
Rapport interdécile (sans unité)	3,0
1er décile (en euros)	13 200
9e décile (en euros)	39 700

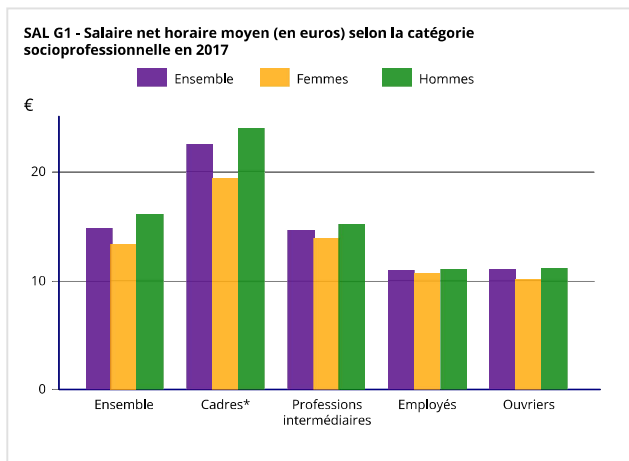
Champ : ménages fiscaux - hors communautés et sans abris.

Source : Insee-DGFIP-Cnaf-Cnav-Ccmsa, Fichier localisé social et fiscal (FiLoSoFi) en géographie au 01/01/2021.

Salaires et revenus d'activité en 2017

Commune de Roques (31458)

SAL G1 - Salaire net horaire moyen (en euros) selon la catégorie socioprofessionnelle en 2017

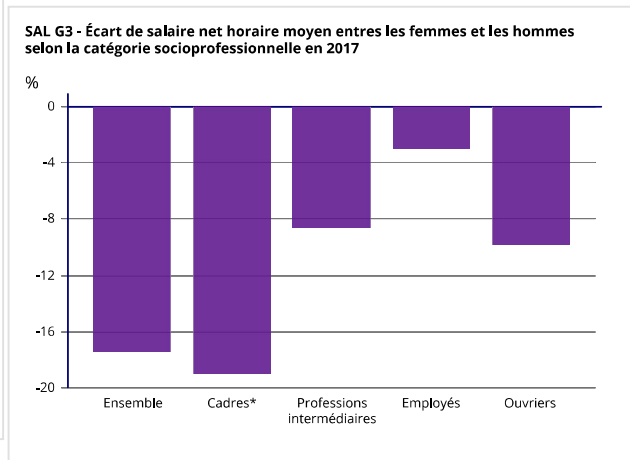


* Cadres, professions intellectuelles supérieures et chefs d'entreprises salariés

Champ : Secteur privé et entreprises publiques hors agriculture, catégorie socioprofessionnelle du poste principal occupé par le salarié dans l'année.

Source : Insee, Déclaration annuelle de données sociales (DADS) et déclarations sociales nominatives (DSN), fichier salariés au lieu de résidence en géographie au 01/01/2020.

SAL G3 - Écart de salaire net horaire moyen entre les femmes et les hommes selon la catégorie socioprofessionnelle en 2017



* Cadres, professions intellectuelles supérieures et chefs d'entreprises salariés

Champ : Secteur privé et entreprises publiques hors agriculture, catégorie socioprofessionnelle du poste principal occupé par le salarié dans l'année.

Source : Insee, Déclaration annuelle de données sociales (DADS) et déclarations sociales nominatives (DSN), fichier salariés au lieu de résidence en géographie au 01/01/2020.

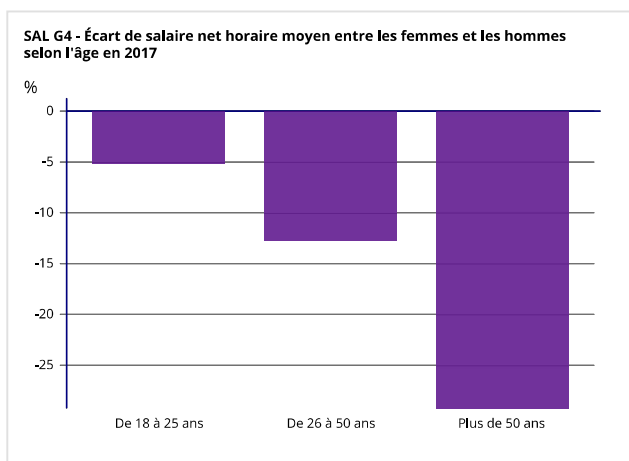
SAL T1 - Salaire net horaire moyen (en euros) selon l'âge en 2017

Âge	Ensemble (€)	Femmes (€)	Hommes (€)
De 18 à 25 ans	9,6	9,4	9,9
De 26 à 50 ans	14,4	13,2	15,2
Plus de 50 ans	18,9	15,2	21,5

Champ : Secteur privé et entreprises publiques hors agriculture.

Source : Insee, Déclaration annuelle de données sociales (DADS) et déclarations sociales nominatives (DSN), fichier salariés au lieu de résidence en géographie au 01/01/2020.

SAL G4 - Écart de salaire net horaire moyen entre les femmes et les hommes selon l'âge en 2017



Champ : Secteur privé et entreprises publiques hors agriculture.

Source : Insee, Déclaration annuelle de données sociales (DADS) et déclarations sociales nominatives (DSN), fichier salariés au lieu de résidence en géographie au 01/01/2020.

Commune de Roques (31458)

RES T1P - Établissements actifs employeurs par secteur d'activité agrégé et taille fin 2018

	Total	%	0 salarié	1 à 9 salarié(s)	10 salariés ou plus
Ensemble	198	100,0	10	144	44
Agriculture, sylviculture et pêche	0	0,0	0	0	0
Industrie	10	5,1	0	5	5
Construction	20	10,1	4	14	2
Commerce, transports, services divers	157	79,3	6	118	33
<i>dont commerce et réparation automobile</i>	91	46,0	4	72	15
Administration publique, enseignement, santé, action sociale	11	5,6	0	7	4

Champ : hors secteur de la défense et hors particuliers employeurs.

Source : Insee, Flores (Fichier Localisé des Rémunérations et de l'Emploi Salarié) en géographie au 01/01/2021.

RES T2P - Postes salariés par secteur d'activité agrégé et taille d'établissement fin 2018

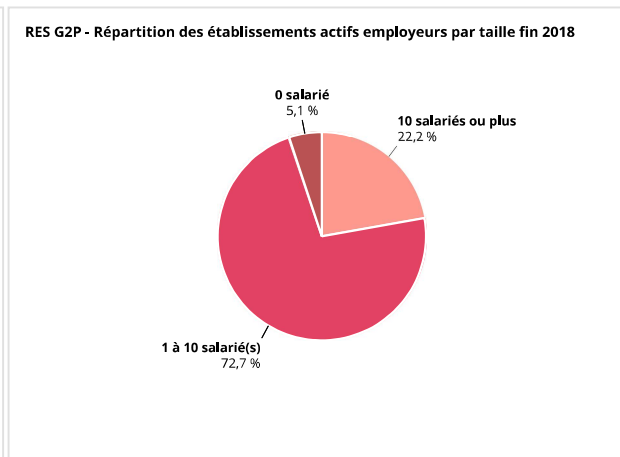
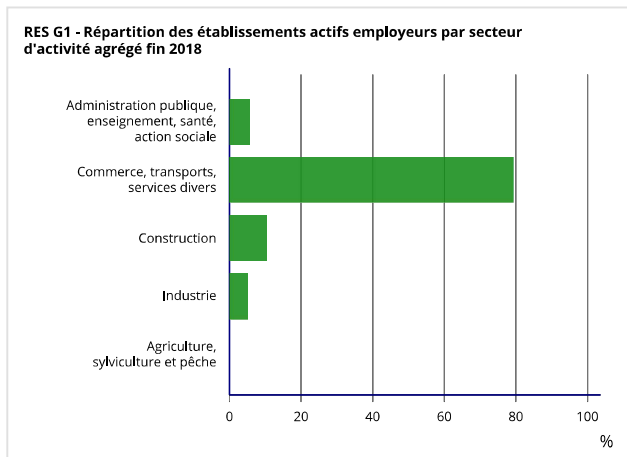
	Total	%	1 à 9 salarié(s)	10 salariés ou plus
Ensemble	2 750	100,0	550	2 200
Agriculture, sylviculture et pêche	0	0,0	0	0
Industrie	375	13,6	18	357
Construction	73	2,7	48	25
Commerce, transports, services divers	2 083	75,7	471	1 612
<i>dont commerce et réparation automobile</i>	1 450	52,7	317	1 133
Administration publique, enseignement, santé, action sociale	219	8,0	13	206

Champ : hors secteur de la défense et hors particuliers employeurs.

Source : Insee, Flores (Fichier Localisé des Rémunérations et de l'Emploi Salarié) en géographie au 01/01/2021.

RES G1 - Répartition des établissements actifs employeurs par secteur d'activité agrégé fin 2018

RES G2P - Répartition des établissements actifs employeurs par taille fin 2018



Champ : hors secteur de la défense et hors particuliers employeurs.

Source : Insee, Flores (Fichier Localisé des Rémunérations et de l'Emploi Salarié) en géographie au 01/01/2021.

Champ : hors secteur de la défense et hors particuliers employeurs.

Source : Insee, Flores (Fichier Localisé des Rémunérations et de l'Emploi Salarié) en géographie au 01/01/2021.

RES T3 - Établissements actifs employeurs selon les sphères de l'économie fin 2018

	Établissements		Postes salariés	
	Nombre	%	Nombre	%
Ensemble	198	100,0	2 750	100,0
Sphère productive	37	18,7	631	22,9
<i>dont domaine public</i>	0	0,0	0	0,0
Sphère présentielle	161	81,3	2 119	77,1
<i>dont domaine public</i>	4	2,0	200	7,3

Champ : hors secteur de la défense et hors particuliers employeurs.

Source : Insee, Flores (Fichier Localisé des Rémunérations et de l'Emploi Salarié) en géographie au 01/01/2021.

RES T5 - Particuliers employeurs fin 2018

	Particuliers employeurs	
	Nombre	%
Ensemble	251	100,0
Employeurs d'assistantes maternelles	100	39,8
Employeurs d'autres salariés	151	60,2

Champ : particuliers employeurs.

Source : Insee, Flores (Fichier Localisé des Rémunérations et de l'Emploi Salarié) en géographie au 01/01/2021.

Création d'entreprises et d'établissements en 2020

Commune de Roques (31458)

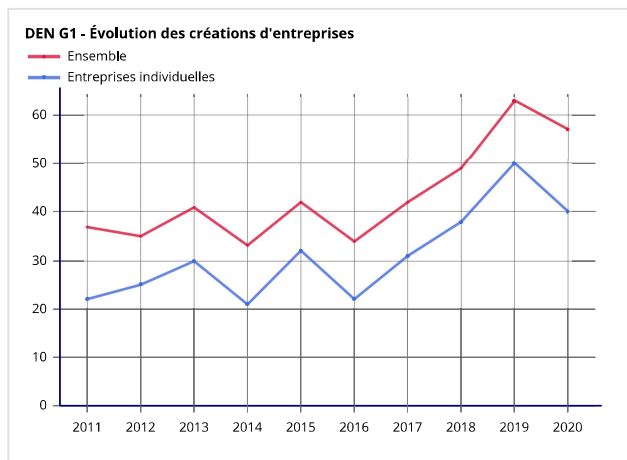
DEN T1 - Créations d'entreprises par secteur d'activité en 2020

	Entreprises créées		Dont entreprises individuelles	
	Nombre	%	Nombre	%
Ensemble	57	100,0	40	70,2
Industrie manufacturière, industries extractives et autres	2	3,5	2	100,0
Construction	2	3,5	0	0,0
Commerce de gros et de détail, transports, hébergement et restauration	26	45,6	21	80,8
Information et communication	3	5,3	2	66,7
Activités financières et d'assurance	1	1,8	0	0,0
Activités immobilières	2	3,5	1	50,0
Activités spécialisées, scientifiques et techniques et activités de services administratifs et de soutien	10	17,5	4	40,0
Administration publique, enseignement, santé humaine et action sociale	5	8,8	4	80,0
Autres activités de services	6	10,5	6	100,0

Champ : activités marchandes hors agriculture.

Source : Insee, Répertoire des entreprises et des établissements (Sirene) en géographie au 01/01/2021.

DEN G1 - Évolution des créations d'entreprises



Champ : activités marchandes hors agriculture.

Source : Insee, Répertoire des entreprises et des établissements (Sirene) en géographie au 01/01/2021.

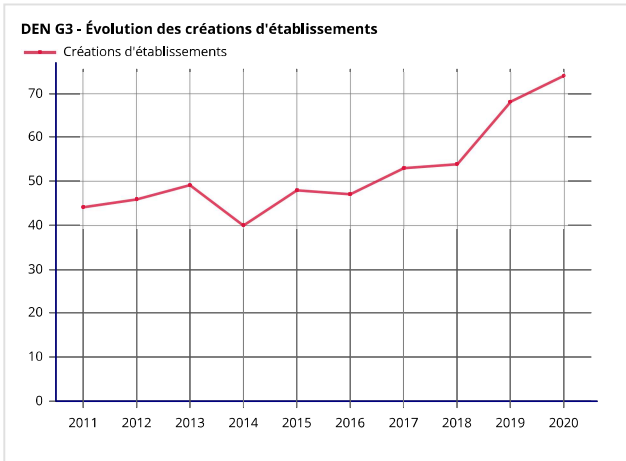
DEN T4 - Créations d'établissements par secteur d'activité en 2020

	Ensemble	%
Ensemble	74	100,0
Industrie manufacturière, industries extractives et autres	7	9,5
Construction	3	4,1
Commerce de gros et de détail, transports, hébergement et restauration	35	47,3
Information et communication	3	4,1
Activités financières et d'assurance	2	2,7
Activités immobilières	3	4,1
Activités spécialisées, scientifiques et techniques et activités de services administratifs et de soutien	10	13,5
Administration publique, enseignement, santé humaine et action sociale	5	6,8
Autres activités de services	6	8,1

Champ : activités marchandes hors agriculture.

Source : Insee, Répertoire des entreprises et des établissements (Sirene) en géographie au 01/01/2021.

DEN G3 - Évolution des créations d'établissements



Champ : activités marchandes hors agriculture.

Source : Insee, Répertoire des entreprises et des établissements (Sirene) en géographie au 01/01/2021.

Commune de Roques (31458)

DEN T3 - Nombre d'unités légales par secteur d'activité au 31 décembre 2018

	Nombre	%
Ensemble	367	100,0
Industrie manufacturière, industries extractives et autres	12	3,3
Construction	72	19,6
Commerce de gros et de détail, transports, hébergement et restauration	127	34,6
Information et communication	5	1,4
Activités financières et d'assurance	13	3,5
Activités immobilières	14	3,8
Activités spécialisées, scientifiques et techniques et activités de services administratifs et de soutien	54	14,7
Administration publique, enseignement, santé humaine et action sociale	44	12,0
Autres activités de services	26	7,1

Champ : activités marchandes hors agriculture.

Source : Insee, Répertoire des entreprises et des établissements (Sirene) en géographie au 01/01/2020.

DEN T5 - Nombre d'établissements par secteur d'activité au 31 décembre 2018

	Nombre	%
Ensemble	493	100,0
Industrie manufacturière, industries extractives et autres	21	4,3
Construction	77	15,6
Commerce de gros et de détail, transports, hébergement et restauration	220	44,6
Information et communication	5	1,0
Activités financières et d'assurance	15	3,0
Activités immobilières	16	3,2
Activités spécialisées, scientifiques et techniques et activités de services administratifs et de soutien	59	12,0
Administration publique, enseignement, santé humaine et action sociale	46	9,3
Autres activités de services	34	6,9

Champ : activités marchandes hors agriculture.

Source : Insee, Répertoire des entreprises et des établissements (Sirene) en géographie au 01/01/2020.

Tourisme en 2021

Commune de Roques (31458)

TOU T1 - Nombre et capacité des hôtels au 1er janvier 2021

	Hôtels	Chambres
Ensemble	1	82
1 étoile	0	0
2 étoiles	0	0
3 étoiles	0	0
4 étoiles	0	0
5 étoiles	0	0
Non classé	1	82

Source : Insee, partenaires territoriaux en géographie au 01/01/2020.

TOU T2 - Nombre et capacité des campings au 1er janvier 2021

	Terrains	Emplacements
Ensemble	0	0
1 étoile	0	0
2 étoiles	0	0
3 étoiles	0	0
4 étoiles	0	0
5 étoiles	0	0
Non classé	0	0

Source : Insee, partenaires territoriaux en géographie au 01/01/2020.

TOU T3 - Nombre d'autres hébergements collectifs au 1er janvier 2021

	Hébergement	Nombre de places lit (1)
Ensemble	0	0
Résidence de tourisme et hébergements assimilés	0	0
Village vacances - Maison familiale	0	0
Auberge de jeunesse - Centre sportif	0	0

(1) chambres, appartements, dortoirs...

Source : Insee, partenaires territoriaux en géographie au 01/01/2020.