

# Données locales



Paru le : 16/02/2021

## Dossier complet

Commune de Launaguet (31282)

### Évolution et structure de la population en 2017

Commune de Launaguet (31282)

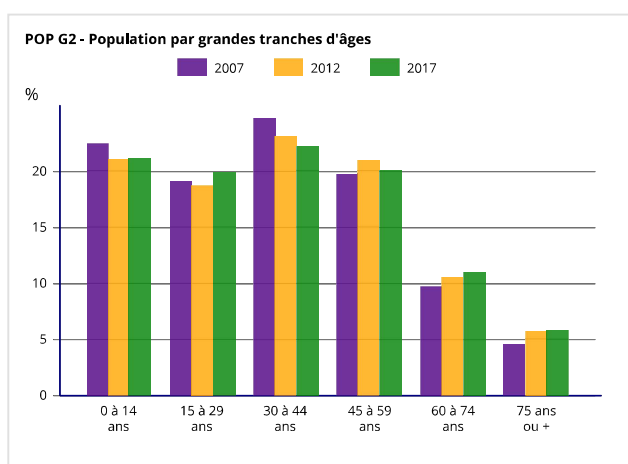
#### POP T0 - Population par grandes tranches d'âges

	2007	%	2012	%	2017	%
<b>Ensemble</b>	<b>6 926</b>	<b>100,0</b>	<b>7 469</b>	<b>100,0</b>	<b>8 880</b>	<b>100,0</b>
0 à 14 ans	1 550	22,4	1 565	21,0	1 877	21,1
15 à 29 ans	1 317	19,0	1 397	18,7	1 759	19,8
30 à 44 ans	1 711	24,7	1 726	23,1	1 965	22,1
45 à 59 ans	1 367	19,7	1 562	20,9	1 786	20,1
60 à 74 ans	669	9,7	793	10,6	976	11,0
75 ans ou plus	312	4,5	426	5,7	517	5,8

Sources : Insee, RP2007, RP2012 et RP2017, exploitations principales, géographie au 01/01/2020.

#### POP G2 - Population par grandes tranches d'âges

#### POP T1 - Population en historique depuis 1968



	1968(*)	1975(*)	1982	1990	1999	2007	2012	2017
Population	1 407	2 771	2 842	3 768	5 086	6 926	7 469	8 880
Densité moyenne (hab/km <sup>2</sup> )	200,4	394,7	404,8	536,8	724,5	986,6	1 064,0	1 265,0

(\*) 1967 et 1974 pour les DOM

Les données proposées sont établies à périmètre géographique identique, dans la géographie en vigueur au 01/01/2020.

Sources : Insee, RP1967 à 1999 dénombremments, RP2007 au RP2017 exploitations principales.

Sources : Insee, RP2007, RP2012 et RP2017, exploitations principales, géographie au 01/01/2020.

## POP T2M - Indicateurs démographiques en historique depuis 1968

	1968 à 1975	1975 à 1982	1982 à 1990	1990 à 1999	1999 à 2007	2007 à 2012	2012 à 2017
Variation annuelle moyenne de la population en %	10,2	0,4	3,6	3,4	3,9	1,5	3,5
<i>due au solde naturel en %</i>	<i>1,1</i>	<i>0,5</i>	<i>0,6</i>	<i>1,0</i>	<i>0,9</i>	<i>0,9</i>	<i>0,9</i>
<i>due au solde apparent des entrées sorties en %</i>	<i>9,1</i>	<i>-0,1</i>	<i>3,0</i>	<i>2,4</i>	<i>3,1</i>	<i>0,7</i>	<i>2,6</i>
Taux de natalité (‰)	19,1	10,4	13,0	15,1	15,1	13,9	14,8
Taux de mortalité (‰)	8,4	5,6	6,8	5,0	6,3	5,3	5,7

Les données proposées sont établies à périmètre géographique identique, dans la géographie en vigueur au 01/01/2020.  
Sources : Insee, RP1968 à 1999 dénombremments, RP2007 au RP2017 exploitations principales - État civil.

## POP T3 - Population par sexe et âge en 2017

	Hommes	%	Femmes	%
<b>Ensemble</b>	<b>4 344</b>	<b>100,0</b>	<b>4 536</b>	<b>100,0</b>
0 à 14 ans	951	21,9	926	20,4
15 à 29 ans	896	20,6	863	19,0
30 à 44 ans	959	22,1	1 006	22,2
45 à 59 ans	854	19,7	932	20,5
60 à 74 ans	463	10,7	513	11,3
75 à 89 ans	198	4,6	254	5,6
90 ans ou plus	23	0,5	42	0,9
0 à 19 ans	1 228	28,3	1 175	25,9
20 à 64 ans	2 629	60,5	2 736	60,3
65 ans ou plus	487	11,2	625	13,8

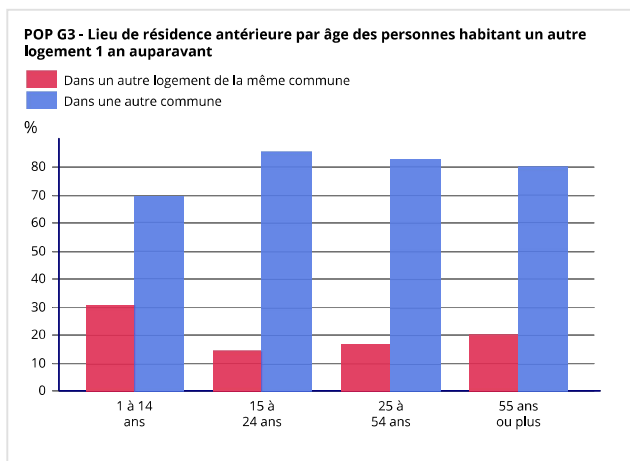
Source : Insee, RP2017 exploitation principale, géographie au 01/01/2020.

## POP T4 - Lieu de résidence 1 an auparavant

	2017	%	2012	%
<b>Personnes d'1 an ou plus habitant auparavant :</b>	<b>8 754</b>	<b>100,0</b>	<b>7 329</b>	<b>100,0</b>
<i>Dans le même logement</i>	<i>7 252</i>	<i>82,8</i>	<i>6 093</i>	<i>83,1</i>
<i>Dans un autre logement de la même commune</i>	<i>297</i>	<i>3,4</i>	<i>250</i>	<i>3,4</i>
<i>Dans une autre commune</i>	<i>1 205</i>	<i>13,8</i>	<i>986</i>	<i>13,5</i>

Source : Insee, RP2017 exploitation principale, géographie au 01/01/2020.

## POP G3 - Lieu de résidence antérieure par âge des personnes habitant un autre logement 1 an auparavant



Source : Insee, RP2017 exploitation principale, géographie au 01/01/2020.

## POP T5 - Population de 15 ans ou plus selon la catégorie socioprofessionnelle

	2007	%	2012	%	2017	%
<b>Ensemble</b>	<b>5 444</b>	<b>100,0</b>	<b>5 836</b>	<b>100,0</b>	<b>7 015</b>	<b>100,0</b>
Agriculteurs exploitants	8	0,1	0	0,0	5	0,1
Artisans, commerçants, chefs d'entreprise	232	4,3	252	4,3	360	5,1
Cadres et professions intellectuelles supérieures	668	12,3	748	12,8	860	12,3
Professions intermédiaires	1 068	19,6	1 196	20,5	1 425	20,3
Employés	1 028	18,9	1 020	17,5	1 345	19,2
Ouvriers	648	11,9	700	12,0	800	11,4
Retraités	972	17,9	1 140	19,5	1 295	18,5
Autres personnes sans activité professionnelle	820	15,1	780	13,4	925	13,2

Sources : Insee, RP2007, RP2012 et RP2017, exploitations complémentaires, géographie au 01/01/2020.

## POP T6 - Population de 15 ans ou plus par sexe, âge et catégorie socioprofessionnelle en 2017

	Hommes	Femmes	Part en % de la population âgée de		
			15 à 24 ans	25 à 54 ans	55 ans ou +
<b>Ensemble</b>	<b>3 460</b>	<b>3 555</b>	<b>100,0</b>	<b>100,0</b>	<b>100,0</b>
Agriculteurs exploitants	5	0	0,0	0,1	0,0
Artisans, commerçants, chefs d'entreprise	260	100	1,4	7,0	3,4
Cadres et professions intellectuelles supérieures	525	335	3,9	17,7	6,1
Professions intermédiaires	685	740	10,6	29,7	7,3
Employés	265	1 080	17,4	24,2	10,5
Ouvriers	690	110	11,1	14,9	4,9
Retraités	630	665	0,0	0,1	62,8
Autres personnes sans activité professionnelle	400	525	55,6	6,2	5,1

Source : Insee, RP2017 exploitation complémentaire, géographie au 01/01/2020.

## Couples - Familles - Ménages en 2017

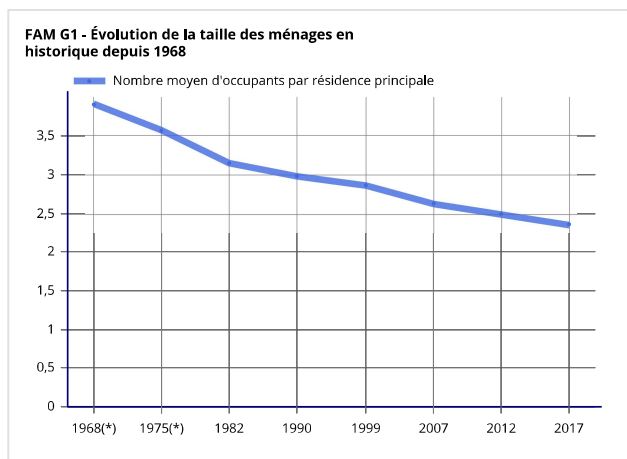
Commune de Launaguet (31282)

### FAM T1 - Ménages selon leur composition

	Nombre de ménages						Population des ménages		
	2007	%	2012	%	2017	%	2007	2012	2017
<b>Ensemble</b>	<b>2 608</b>	<b>100,0</b>	<b>2 956</b>	<b>100,0</b>	<b>3 720</b>	<b>100,0</b>	<b>6 840</b>	<b>7 380</b>	<b>8 805</b>
<b>Ménages d'une personne</b>	<b>496</b>	<b>19,0</b>	<b>692</b>	<b>23,4</b>	<b>1 045</b>	<b>28,1</b>	<b>496</b>	<b>692</b>	<b>1 045</b>
Hommes seuls	244	9,4	308	10,4	500	13,4	244	308	500
Femmes seules	252	9,7	384	13,0	545	14,7	252	384	545
<b>Autres ménages sans famille</b>	<b>48</b>	<b>1,8</b>	<b>60</b>	<b>2,0</b>	<b>105</b>	<b>2,8</b>	<b>120</b>	<b>128</b>	<b>225</b>
<b>Ménages avec famille(s) dont la famille principale est :</b>	<b>2 064</b>	<b>79,1</b>	<b>2 204</b>	<b>74,6</b>	<b>2 570</b>	<b>69,1</b>	<b>6 224</b>	<b>6 560</b>	<b>7 535</b>
Un couple sans enfant	716	27,5	804	27,2	860	23,1	1 468	1 668	1 740
Un couple avec enfant(s)	1 092	41,9	1 088	36,8	1 215	32,7	4 096	4 068	4 575
Une famille monoparentale	256	9,8	312	10,6	495	13,3	660	824	1 220

Sources : Insee, RP2007, RP2012 et RP2017, exploitations complémentaires, géographie au 01/01/2020.

### FAM G1 - Évolution de la taille des ménages en historique depuis 1968

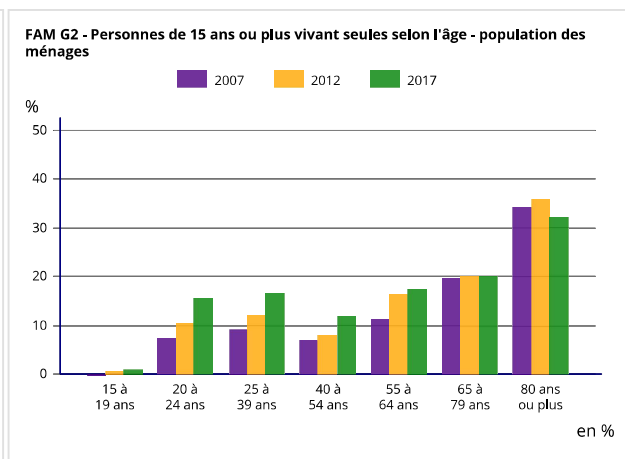


(\*) 1967 et 1974 pour les DOM

Les données proposées sont établies à périmètre géographique identique, dans la géographie en vigueur au 01/01/2020.

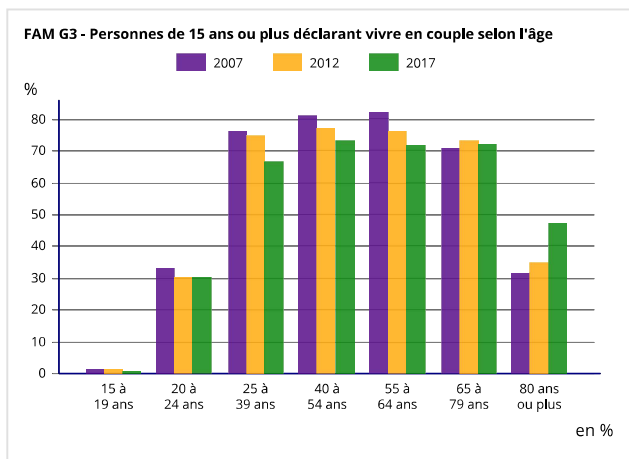
Sources : Insee, RP1967 à 1999 dénombrements, RP2007 au RP2017 exploitations principales.

### FAM G2 - Personnes de 15 ans ou plus vivant seules selon l'âge - population des ménages

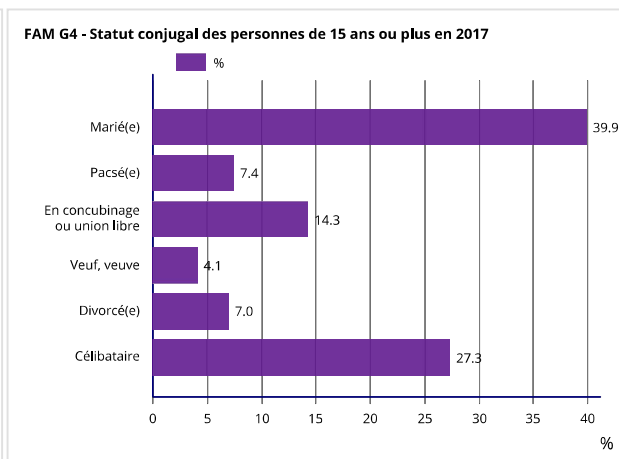


Sources : Insee, RP2007, RP2012 et RP2017, exploitations principales, géographie au 01/01/2020).

## FAM G3 - Personnes de 15 ans ou plus déclarant vivre en couple selon l'âge



## FAM G4 - Statut conjugal des personnes de 15 ans ou plus en 2017



Sources : Insee, RP2007, RP2012 et RP2017, exploitations principales, géographie au 01/01/2020.

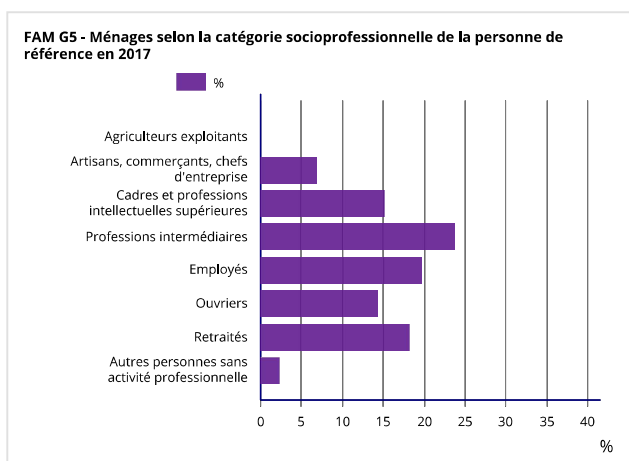
Source : Insee, RP2017 exploitation principale, géographie au 01/01/2020.

## FAM T2 - Ménages selon la catégorie socioprofessionnelle de la personne de référence en 2017

	Nombre de ménages	%	Population des ménages	%
<b>Ensemble</b>	<b>3 720</b>	<b>100,0</b>	<b>8 805</b>	<b>100,0</b>
Agriculteurs exploitants	0	0,0	0	0,0
Artisans, commerçants, chefs d'entreprise	255	6,9	775	8,8
Cadres et professions intellectuelles supérieures	565	15,2	1 545	17,5
Professions intermédiaires	880	23,7	2 150	24,4
Employés	730	19,6	1 640	18,6
Ouvriers	535	14,4	1 415	16,1
Retraités	675	18,1	1 145	13,0
Autres personnes sans activité professionnelle	80	2,2	135	1,5

Source : Insee, RP2017 exploitation complémentaire, géographie au 01/01/2020.

## FAM G5 - Ménages selon la catégorie socioprofessionnelle de la personne de référence en 2017



Sources : Insee, RP2017 exploitation complémentaire, géographie au 01/01/2020.

## FAM T3 - Composition des familles

	2007	%	2012	%	2017	%
<b>Ensemble</b>	<b>2 080</b>	<b>100,0</b>	<b>2 224</b>	<b>100,0</b>	<b>2 600</b>	<b>100,0</b>
<b>Couples avec enfant(s)</b>	<b>1 096</b>	<b>52,7</b>	<b>1 088</b>	<b>48,9</b>	<b>1 220</b>	<b>46,9</b>
<b>Familles monoparentales</b>	<b>264</b>	<b>12,7</b>	<b>320</b>	<b>14,4</b>	<b>515</b>	<b>19,8</b>
Hommes seuls avec enfant(s)	64	3,1	44	2,0	85	3,3
Femmes seules avec enfant(s)	200	9,6	276	12,4	430	16,5
<b>Couples sans enfant</b>	<b>720</b>	<b>34,6</b>	<b>816</b>	<b>36,7</b>	<b>865</b>	<b>33,3</b>

Sources : Insee, RP2007, RP2012 et RP2017, exploitations complémentaires, géographie au 01/01/2020.

## FAM T4 - Familles selon le nombre d'enfants âgés de moins de 25 ans

	2007	%	2012	%	2017	%
<b>Ensemble</b>	<b>2 080</b>	<b>100,0</b>	<b>2 224</b>	<b>100,0</b>	<b>2 600</b>	<b>100,0</b>
Aucun enfant	824	39,6	908	40,8	1 015	39,0
1 enfant	536	25,8	568	25,5	780	30,0
2 enfants	568	27,3	604	27,2	605	23,3
3 enfants	124	6,0	116	5,2	185	7,1
4 enfants ou plus	28	1,3	28	1,3	15	0,6

Sources : Insee, RP2007, RP2012 et RP2017, exploitations complémentaires, géographie au 01/01/2020.

## Logement en 2017

Commune de Launaguet (31282)

### LOG T1 - Évolution du nombre de logements par catégorie en historique depuis 1968

	1968(*)	1975(*)	1982	1990	1999	2007	2012	2017
<b>Ensemble</b>	<b>361</b>	<b>880</b>	<b>956</b>	<b>1 325</b>	<b>1 854</b>	<b>2 705</b>	<b>3 181</b>	<b>3 966</b>
Résidences principales	360	776	898	1 259	1 773	2 608	2 947	3 718
Résidences secondaires et logements occasionnels	0	5	10	19	11	9	12	23
Logements vacants	1	99	48	47	70	88	222	225

(\*) 1967 et 1974 pour les DOM

Les données proposées sont établies à périmètre géographique identique, dans la géographie en vigueur au 01/01/2020.

Sources : Insee, RP1967 à 1999 dénombremments, RP2007 au RP2017 exploitations principales.

### LOG T2 - Catégories et types de logements

	2007	%	2012	%	2017	%
<b>Ensemble</b>	<b>2 705</b>	<b>100,0</b>	<b>3 181</b>	<b>100,0</b>	<b>3 966</b>	<b>100,0</b>
Résidences principales	2 608	96,4	2 947	92,6	3 718	93,7
Résidences secondaires et logements occasionnels	9	0,3	12	0,4	23	0,6
Logements vacants	88	3,3	222	7,0	225	5,7
<i>Maisons</i>	2 145	79,3	2 310	72,6	2 540	64,0
<i>Appartements</i>	557	20,6	866	27,2	1 420	35,8

Sources : Insee, RP2007, RP2012 et RP2017, exploitations principales, géographie au 01/01/2020 .

### LOG T3 - Résidences principales selon le nombre de pièces

	2007	%	2012	%	2017	%
<b>Ensemble</b>	<b>2 608</b>	<b>100,0</b>	<b>2 947</b>	<b>100,0</b>	<b>3 718</b>	<b>100,0</b>
1 pièce	13	0,5	21	0,7	51	1,4
2 pièces	197	7,6	296	10,0	530	14,3
3 pièces	368	14,1	457	15,5	773	20,8
4 pièces	939	36,0	1 012	34,3	1 156	31,1
5 pièces ou plus	1 091	41,8	1 161	39,4	1 208	32,5

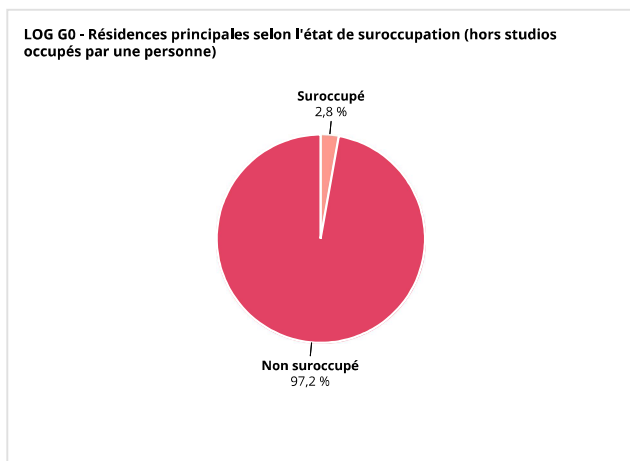
Sources : Insee, RP2007, RP2012 et RP2017, exploitations principales, géographie au 01/01/2020.

### LOG T4 - Nombre moyen de pièces des résidences principales

	2007	2012	2017
<b>Ensemble des résidences principales</b>	<b>4,4</b>	<b>4,2</b>	<b>4,0</b>
Maison	4,7	4,7	4,6
Appartement	2,9	2,8	2,7

Sources : Insee, RP2007, RP2012 et RP2017, exploitations principales, géographie au 01/01/2020.

## LOG G0 - Résidences principales selon l'état de suroccupation (hors studios occupés par une personne)



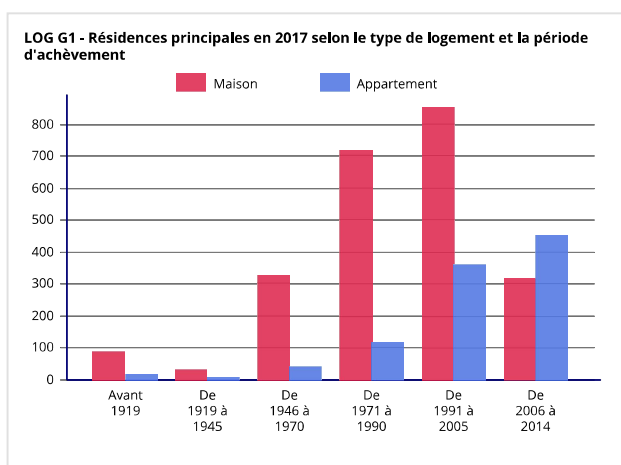
Source : Insee, RP2017 exploitation complémentaire, géographie au 01/01/2020.

## LOG T5 - Résidences principales en 2017 selon la période d'achèvement

	Nombre	%
<b>Résidences principales construites avant 2015</b>	<b>3 339</b>	<b>100,0</b>
Avant 1919	106	3,2
De 1919 à 1945	40	1,2
De 1946 à 1970	367	11,0
De 1971 à 1990	839	25,1
De 1991 à 2005	1 217	36,4
De 2006 à 2014	770	23,1

Source : Insee, RP2017 exploitation principale, géographie au 01/01/2020.

## LOG G1 - Résidences principales en 2017 selon le type de logement et la période d'achèvement



Résidences principales construites avant 2015.  
Source : Insee, RP2017 exploitation principale, géographie au 01/01/2020.

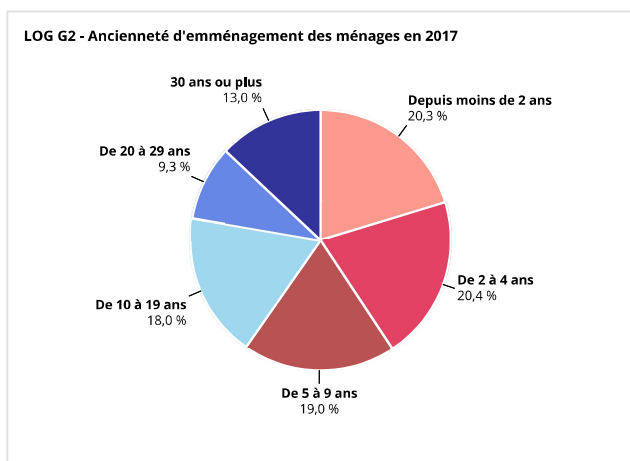
## LOG T6 - Ancienneté d'emménagement dans la résidence principale en 2017

	Nombre de ménages	Part des ménages en %	Population des ménages	Nombre moyen de pièces par	
				logement	personne
<b>Ensemble</b>	<b>3 718</b>	<b>100,0</b>	<b>8 782</b>	<b>4,0</b>	<b>1,7</b>
Depuis moins de 2 ans	753	20,3	1 552	3,1	1,5
De 2 à 4 ans	759	20,4	1 831	3,5	1,5
De 5 à 9 ans	708	19,0	1 929	3,9	1,4
10 ans ou plus	1 498	40,3	3 470	4,7	2,0

Source : Insee, RP2017 exploitation principale, géographie au 01/01/2020.



## LOG G2 - Ancienneté d'emménagement des ménages en 2017



Source : Insee, RP2017 exploitation principale, géographie au 01/01/2020.

## LOG T7 - Résidences principales selon le statut d'occupation

	2007		2012		2017			
	Nombre	%	Nombre	%	Nombre	%	Nombre de personnes	Ancienneté moyenne d'emménagement en année(s)
<b>Ensemble</b>	<b>2 608</b>	<b>100,0</b>	<b>2 947</b>	<b>100,0</b>	<b>3 718</b>	<b>100,0</b>	<b>8 782</b>	<b>12,1</b>
Propriétaire	1 578	60,5	1 761	59,8	1 959	52,7	4 862	18,5
Locataire	983	37,7	1 143	43,8	1 715	46,1	3 817	4,8
<i>dont d'un logement HLM loué vide</i>	291	11,2	346	11,7	522	14,0	1 313	6,7
Logé gratuitement	47	1,8	43	1,5	44	1,2	103	11,9

Sources : Insee, RP2007, RP2012 et RP2017, exploitations principales, géographie au 01/01/2020.

## LOG T8M - Confort des résidences principales

	2007	%	2012	%	2017	%
<b>Ensemble</b>	<b>2 608</b>	<b>100,0</b>	<b>2 947</b>	<b>100,0</b>	<b>3 718</b>	<b>100,0</b>
<i>Salle de bain avec baignoire ou douche</i>	2 569	98,5	2 902	98,5	3 624	97,5
<i>Chauffage central collectif</i>	16	0,6	21	0,7	147	4,0
<i>Chauffage central individuel</i>	1 385	53,1	1 369	46,5	1 848	49,7
<i>Chauffage individuel "tout électrique"</i>	1 072	41,1	1 340	45,5	1 569	42,2

Sources : Insee, RP2007, RP2012 et RP2017, exploitations principales, géographie au 01/01/2020.

## LOG T9 - Équipement automobile des ménages

	2007	%	2012	%	2017	%
<b>Ensemble</b>	<b>2 608</b>	<b>100,0</b>	<b>2 947</b>	<b>100,0</b>	<b>3 718</b>	<b>100,0</b>
<b>Au moins un emplacement réservé au stationnement</b>	<b>2 334</b>	<b>89,5</b>	<b>2 628</b>	<b>89,2</b>	<b>3 325</b>	<b>89,4</b>
<b>Au moins une voiture</b>	<b>2 497</b>	<b>95,7</b>	<b>2 819</b>	<b>95,7</b>	<b>3 507</b>	<b>94,3</b>
1 voiture	1 099	42,1	1 311	44,5	1 747	47,0
2 voitures ou plus	1 398	53,6	1 508	51,2	1 760	47,3

Sources : Insee, RP2007, RP2012 et RP2017, exploitations principales, géographie au 01/01/2020.

# Diplômes - Formation en 2017

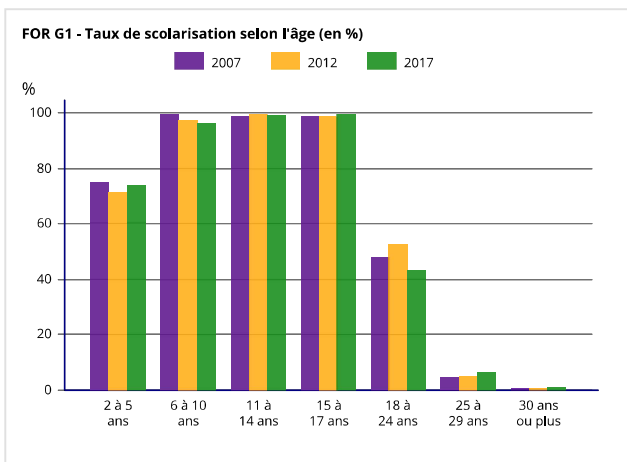
Commune de Launaguet (31282)

## FOR T1 - Scolarisation selon l'âge et le sexe en 2017

	Ensemble	Population scolarisée	Part de la population scolarisée en %		
			Ensemble	Hommes	Femmes
2 à 5 ans	526	387	73,6	73,9	73,2
6 à 10 ans	636	613	96,4	96,9	95,9
11 à 14 ans	452	447	98,9	98,8	99,1
15 à 17 ans	348	346	99,4	98,9	100,0
18 à 24 ans	719	312	43,4	41,7	45,2
25 à 29 ans	692	45	6,5	6,1	6,9
30 ans ou plus	5 244	56	1,1	0,8	1,3

Source : Insee, RP2017 exploitation principale, géographie au 01/01/2020.

## FOR G1 - Taux de scolarisation selon l'âge (en %)



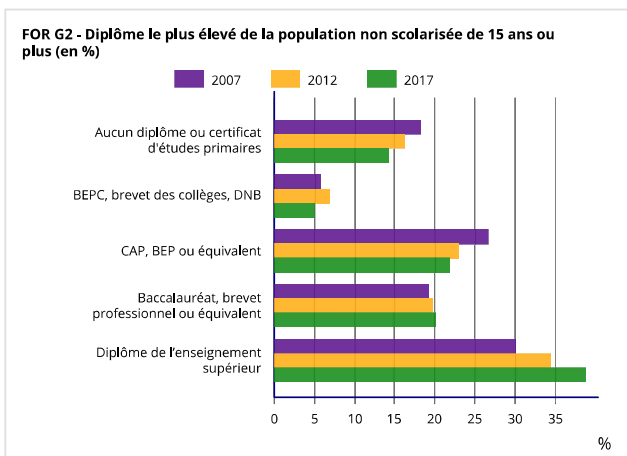
Sources : Insee, RP2007, RP2012 et RP2017, exploitations principales, géographie au 01/01/2020.

## FOR T2 - Diplôme le plus élevé de la population non scolarisée de 15 ans ou plus selon le sexe en 2017

	Ensemble	Hommes	Femmes
<b>Population non scolarisée de 15 ans ou plus</b>	<b>6 244</b>	<b>3 019</b>	<b>3 225</b>
Part des titulaires en %			
Aucun diplôme ou certificat d'études primaires	14,3	14,2	14,4
BEPC, brevet des collèges, DNB	5,1	4,8	5,5
CAP, BEP ou équivalent	21,7	25,0	18,7
Baccalauréat, brevet professionnel ou équivalent	20,1	19,6	20,6
Diplôme de l'enseignement supérieur de niveau bac + 2	16,3	15,0	17,4
Diplôme de l'enseignement supérieur de niveau bac + 3 ou bac + 4	10,5	8,3	12,5
Diplôme de l'enseignement supérieur de niveau bac + 5 ou plus	12,0	13,1	11,0

Source : Insee, RP2017 exploitation principale, géographie au 01/01/2020.

## FOR G2 - Diplôme le plus élevé de la population non scolarisée de 15 ans ou plus (en %)



Sources : Insee, RP2007, RP2012 et RP2017, exploitations principales, géographie au 01/01/2020.

## Population active, emploi et chômage au sens du recensement en 2017

Commune de Launaguet (31282)

### EMP T1 - Population de 15 à 64 ans par type d'activité

	2007	2012	2017
<b>Ensemble</b>	<b>4 667</b>	<b>5 035</b>	<b>5 891</b>
<b>Actifs en %</b>	<b>78,7</b>	<b>78,6</b>	<b>80,8</b>
Actifs ayant un emploi en %	72,1	71,1	71,3
Chômeurs en %	6,6	7,5	9,5
<b>Inactifs en %</b>	<b>21,3</b>	<b>21,4</b>	<b>19,2</b>
Élèves, étudiants et stagiaires non rémunérés en %	10,2	10,0	9,4
Retraités ou préretraités en %	5,7	6,1	4,5
Autres inactifs en %	5,4	5,3	5,3

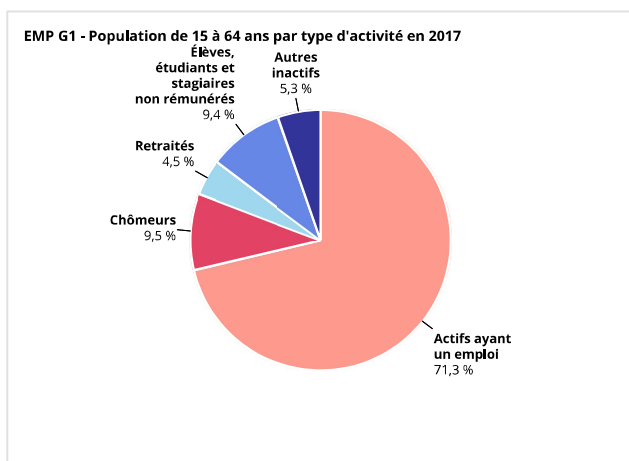
Sources : Insee, RP2007, RP2012 et RP2017, exploitations principales, géographie au 01/01/2020.

### EMP T2 - Activité et emploi de la population de 15 à 64 ans par sexe et âge en 2017

	Population	Actifs	Taux d'activité en %	Actifs ayant un emploi	Taux d'emploi en %
<b>Ensemble</b>	<b>5 891</b>	<b>4 762</b>	<b>80,8</b>	<b>4 201</b>	<b>71,3</b>
15 à 24 ans	1 067	490	45,9	373	35,0
25 à 54 ans	3 916	3 698	94,4	3 309	84,5
55 à 64 ans	908	574	63,2	519	57,2
<b>Hommes</b>	<b>2 906</b>	<b>2 389</b>	<b>82,2</b>	<b>2 122</b>	<b>73,0</b>
15 à 24 ans	553	262	47,4	198	35,8
25 à 54 ans	1 892	1 847	97,6	1 670	88,3
55 à 64 ans	461	280	60,7	254	55,1
<b>Femmes</b>	<b>2 985</b>	<b>2 373</b>	<b>79,5</b>	<b>2 079</b>	<b>69,6</b>
15 à 24 ans	514	228	44,4	175	34,0
25 à 54 ans	2 024	1 851	91,5	1 639	81,0
55 à 64 ans	447	294	65,8	265	59,3

Source : Insee, RP2017 exploitation principale, géographie au 01/01/2020.

## EMP G1 - Population de 15 à 64 ans par type d'activité en 2017



Source : Insee, RP2017 exploitation principale, géographie au 01/01/2020.

## EMP T3 - Population active de 15 à 64 ans selon la catégorie socioprofessionnelle

	2007	dont actifs ayant un emploi	2012	dont actifs ayant un emploi	2017	dont actifs ayant un emploi
<b>Ensemble</b>	<b>3 664</b>	<b>3 312</b>	<b>3 896</b>	<b>3 576</b>	<b>4 805</b>	<b>4 230</b>
dont						
Agriculteurs exploitants	8	8	0	0	5	5
Artisans, commerçants, chefs d'entreprise	232	224	248	240	350	300
Cadres et professions intellectuelles supérieures	668	640	736	688	860	825
Professions intermédiaires	1 064	980	1 192	1 104	1 415	1 265
Employés	1 024	888	1 012	920	1 335	1 165
Ouvriers	648	572	692	624	795	670

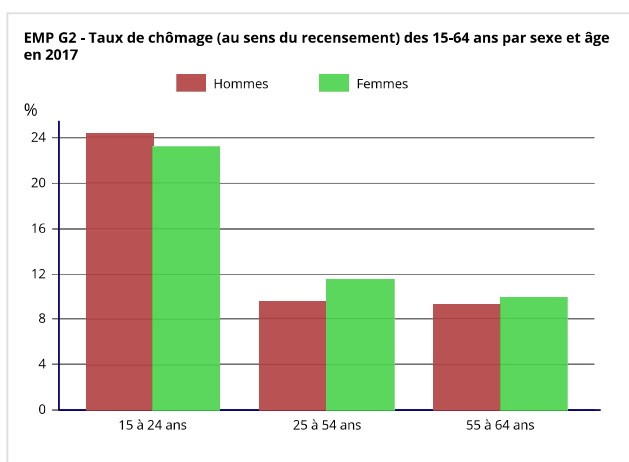
Sources : Insee, RP2007, RP2012 et RP2017, exploitations complémentaires, géographie au 01/01/2020.

## EMP T4 - Chômage (au sens du recensement) des 15-64 ans

	2007	2012	2017
<b>Nombre de chômeurs</b>	<b>309</b>	<b>378</b>	<b>561</b>
Taux de chômage en %	8,4	9,6	11,8
Taux de chômage des hommes en %	7,6	8,6	11,2
Taux de chômage des femmes en %	9,3	10,5	12,4
Part des femmes parmi les chômeurs en %	54,0	54,8	52,4

Sources : Insee, RP2007, RP2012 et RP2017, exploitations principales, géographie au 01/01/2020.

## EMP G2 - Taux de chômage (au sens du recensement) des 15-64 ans par sexe et âge en 2017



Source : Insee, RP2017 exploitation principale, géographie au 01/01/2020.

## EMP T5 - Emploi et activité

	2007	2012	2017
Nombre d'emplois dans la zone	1 826	2 050	2 460
Actifs ayant un emploi résidant dans la zone	3 373	3 608	4 232
Indicateur de concentration d'emploi	54,1	56,8	58,1
Taux d'activité parmi les 15 ans ou plus en %	68,5	67,5	68,5

L'indicateur de concentration d'emploi est égal au nombre d'emplois dans la zone pour 100 actifs ayant un emploi résidant dans la zone.

Sources : Insee, RP2007, RP2012 et RP2017, exploitations principales lieu de résidence et lieu de travail, géographie au 01/01/2020.

## EMP T6 - Emplois selon le statut professionnel

	2007	%	2012	%	2017	%
<b>Ensemble</b>	<b>1 826</b>	<b>100,0</b>	<b>2 050</b>	<b>100,0</b>	<b>2 460</b>	<b>100,0</b>
<b>Salariés</b>	<b>1 555</b>	<b>85,2</b>	<b>1 753</b>	<b>85,5</b>	<b>2 127</b>	<b>86,5</b>
<i>dont femmes</i>	763	41,8	824	40,2	993	40,3
<i>dont temps partiel</i>	297	16,2	276	13,5	372	15,1
<b>Non-salariés</b>	<b>271</b>	<b>14,8</b>	<b>297</b>	<b>14,5</b>	<b>333</b>	<b>13,5</b>
<i>dont femmes</i>	80	4,4	114	5,6	139	5,7
<i>dont temps partiel</i>	19	1,0	34	1,6	52	2,1

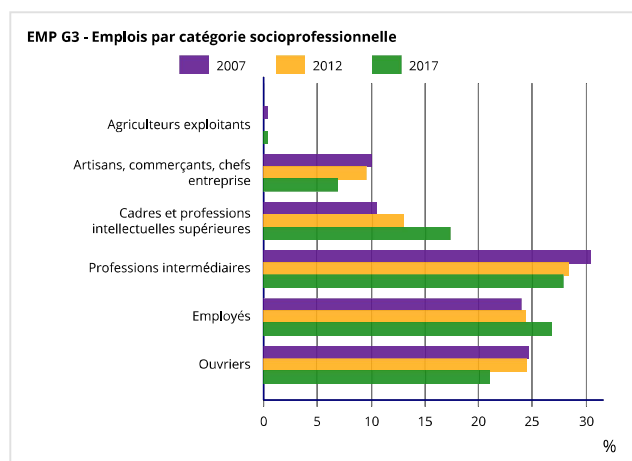
Sources : Insee, RP2007, RP2012 et RP2017, exploitations principales lieu de travail, géographie au 01/01/2020.

## EMP T7 - Emplois par catégorie socioprofessionnelle en 2017

	Nombre	%
<b>Ensemble</b>	<b>2 335</b>	<b>100,0</b>
Agriculteurs exploitants	9	0,4
Artisans, commerçants, chefs entreprise	162	6,9
Cadres et professions intellectuelles supérieures	404	17,3
Professions intermédiaires	648	27,8
Employés	625	26,8
Ouvriers	487	20,9

Source : Insee, RP2017 exploitation complémentaire lieu de travail, géographie au 01/01/2020.

## EMP G3 - Emplois par catégorie socioprofessionnelle

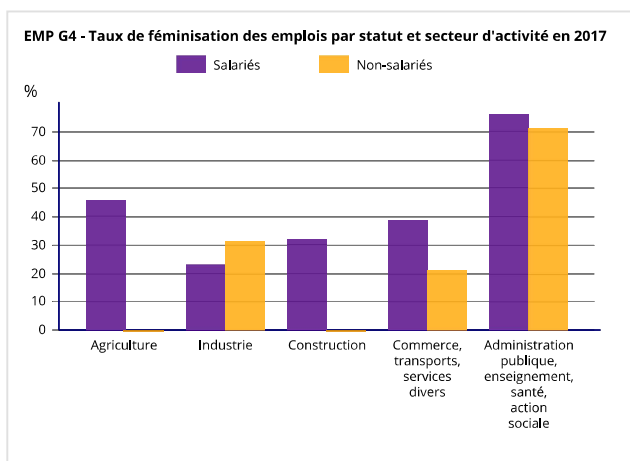


Sources : Insee, RP2007, RP2012 et RP2017, exploitations complémentaires lieu de travail, géographie au 01/01/2020.

## EMP T8 - Emplois selon le secteur d'activité

	2007		2012		2017			
	Nombre	%	Nombre	%	Nombre	%	dont femmes en %	dont salariés en %
<b>Ensemble</b>	<b>1 933</b>	<b>100,0</b>	<b>2 219</b>	<b>100,0</b>	<b>2 335</b>	<b>100,0</b>	<b>46,4</b>	<b>89,0</b>
Agriculture	24	1,2	8	0,4	20	0,8	25,3	55,6
Industrie	327	16,9	442	19,9	435	18,6	23,8	93,3
Construction	277	14,3	306	13,8	259	11,1	25,4	80,1
Commerce, transports, services divers	746	38,6	833	37,5	807	34,6	36,2	85,4
Administration publique, enseignement, santé, action sociale	559	28,9	631	28,4	815	34,9	75,7	94,0

Sources : Insee, RP2007, RP2012 et RP2017, exploitations complémentaires lieu de travail, géographie au 01/01/2020.



Source : Insee, RP2017 exploitation complémentaire lieu de travail, géographie au 01/01/2020.

Commune de Launaguet (31282)

### ACT T1 - Population de 15 ans ou plus ayant un emploi selon le statut en 2017

	Nombre	%	dont % temps partiel	dont % femmes
<b>Ensemble</b>	<b>4 231</b>	<b>100,0</b>	<b>15,7</b>	<b>49,5</b>
Salariés	3 740	88,4	15,7	51,0
Non-salariés	491	11,6	15,9	38,1

Source : Insee, RP2017 exploitation principale, géographie au 01/01/2020.

### ACT T2 - Statut et condition d'emploi des 15 ans ou plus selon le sexe en 2017

	Hommes	%	Femmes	%
<b>Ensemble</b>	<b>2 135</b>	<b>100</b>	<b>2 096</b>	<b>100</b>
<b>Salariés</b>	<b>1 831</b>	<b>85,8</b>	<b>1 909</b>	<b>91,1</b>
Titulaires de la fonction publique et contrats à durée indéterminée	1 610	75,4	1 634	78,0
Contrats à durée déterminée	101	4,7	185	8,8
Intérim	69	3,2	28	1,3
Emplois aidés	3	0,1	26	1,2
Apprentissage - Stage	48	2,2	36	1,7
<b>Non-Salariés</b>	<b>304</b>	<b>14,2</b>	<b>187</b>	<b>8,9</b>
Indépendants	171	8,0	145	6,9
Employeurs	130	6,1	41	2,0
Aides familiaux	3	0,1	1	0,0

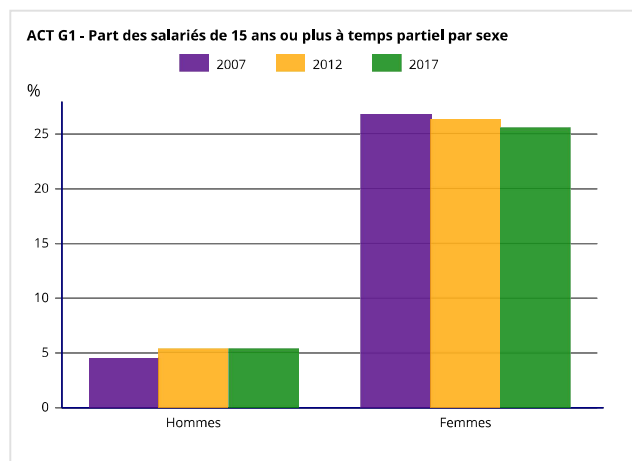
Source : Insee, RP2017 exploitation principale, géographie au 01/01/2020.

## ACT T3 - Salariés de 15 à 64 ans par sexe, âge et temps partiel en 2017

	Hommes	dont % temps partiel	Femmes	dont % temps partiel
<b>Ensemble</b>	<b>1 822</b>	<b>5,2</b>	<b>1 896</b>	<b>25,2</b>
15 à 24 ans	188	13,8	167	35,9
25 à 54 ans	1 431	3,6	1 489	23,3
55 à 64 ans	203	7,9	240	29,6

Source : Insee, RP2017 exploitation principale, géographie au 01/01/2020.

## ACT G1 - Part des salariés de 15 ans ou plus à temps partiel par sexe



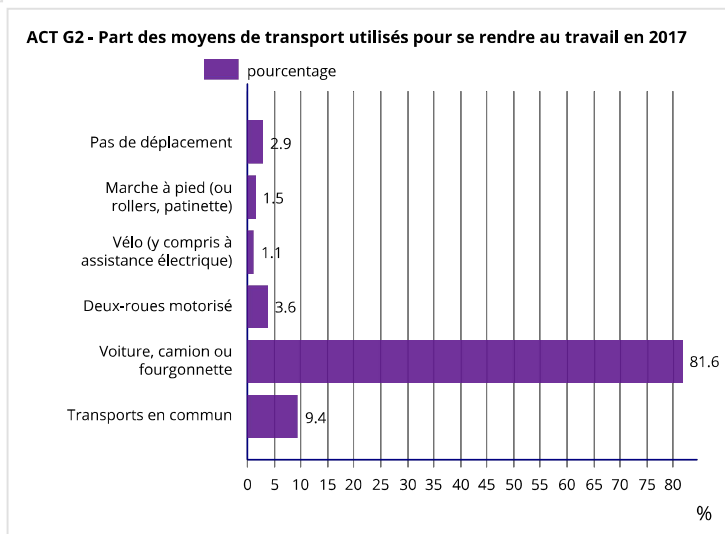
Sources : Insee, RP2007, RP2012 et RP2017, exploitations principales, géographie au 01/01/2020.

## ACT T4 - Lieu de travail des actifs de 15 ans ou plus ayant un emploi qui résident dans la zone

	2007	%	2012	%	2017	%
<b>Ensemble</b>	<b>3 372</b>	<b>100</b>	<b>3 607</b>	<b>100</b>	<b>4 231</b>	<b>100</b>
Travaillent :						
dans la commune de résidence	459	13,6	543	15,1	671	15,9
dans une commune autre que la commune de résidence	2 913	86,4	3 064	84,9	3 560	84,1

Sources : Insee, RP2007, RP2012 et RP2017, exploitations principales, géographie au 01/01/2020.

## ACT G2 - Part des moyens de transport utilisés pour se rendre au travail en 2017



Champ : actifs de 15 ans ou plus ayant un emploi.

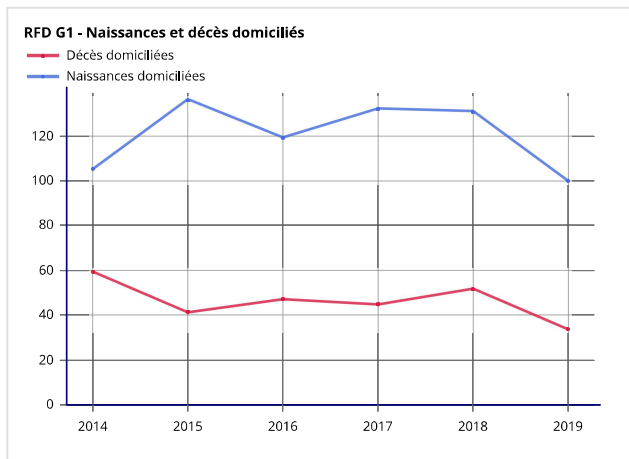
Source : Insee, RP2017 exploitation principale, géographie au 01/01/2020.



## Naissances et décès domiciliés 2014-2019

Commune de Launaguet (31282)

### RFD G1 - Naissances et décès domiciliés



Source : Insee, statistiques de l'état civil en géographie au 01/01/2020.

# Revenus et pauvreté des ménages en 2018

Commune de Launaguet (31282)

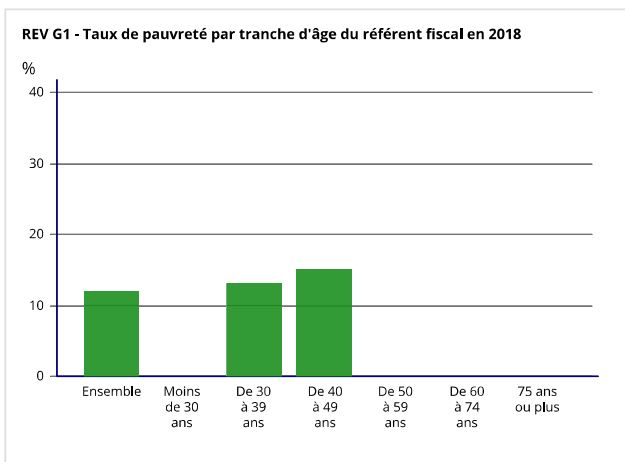
## REV T1 - Ménages fiscaux de l'année 2018

	2018
Nombre de ménages fiscaux	3 676
Nombre de personnes dans les ménages fiscaux	8 697
Médiane du revenu disponible par unité de consommation (en euros)	22 560
Part des ménages fiscaux imposés (en %)	56

Champ : ménages fiscaux - hors communautés et sans abris.

Source : Insee-DGFiP-Cnaf-Cnav-Ccmsa, Fichier localisé social et fiscal (FiLoSoFi) en géographie au 01/01/2021.

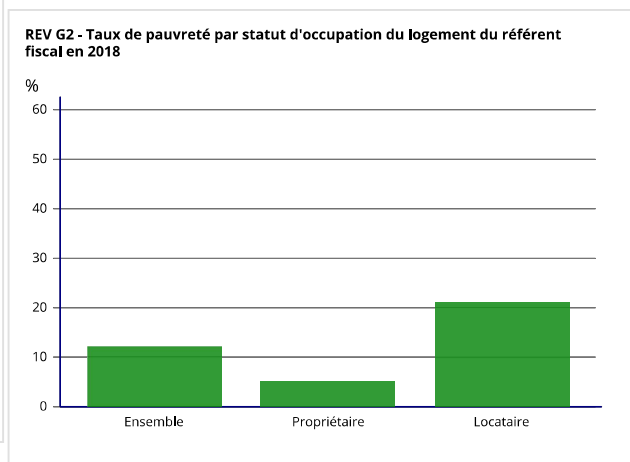
## REV G1 - Taux de pauvreté par tranche d'âge du référent fiscal en 2018



Champ : ménages fiscaux - hors communautés et sans abris.

Source : Insee-DGFiP-Cnaf-Cnav-Ccmsa, Fichier localisé social et fiscal (FiLoSoFi) en géographie au 01/01/2021.

## REV G2 - Taux de pauvreté par statut d'occupation du logement du référent fiscal en 2018



Champ : ménages fiscaux - hors communautés et sans abris.

Source : Insee-DGFiP-Cnaf-Cnav-Ccmsa, Fichier localisé social et fiscal (FiLoSoFi) en géographie au 01/01/2021.

## REV T2 - Décomposition des revenus disponibles sur l'année 2018

	part en %
<b>Ensemble</b>	<b>100,0</b>
Revenus d'activité	83,6
dont salaires et traitements	77,2
dont indemnités de chômage	3,3
dont revenus des activités non salariées	3,1
Pensions, retraites et rentes	19,5
Revenus du patrimoine et autres revenus	8,6
Ensemble des prestations sociales	6,0
dont prestations familiales	2,5
dont minima sociaux	2,0
dont prestations logement	1,5
Impôts	-17,7

Champ : ménages fiscaux - hors communautés et sans abris.

Source : Insee-DGFiP-Cnaf-Cnav-Ccmsa, Fichier localisé social et fiscal (FiLoSoFi) en géographie au 01/01/2021.

## REV T3 - Distribution des revenus disponibles de l'année 2018

	2018
Médiane du revenu disponible par unité de consommation (en euros)	22 560
Rapport interdécile (sans unité)	3,0
1er décile (en euros)	12 470
9e décile (en euros)	37 900

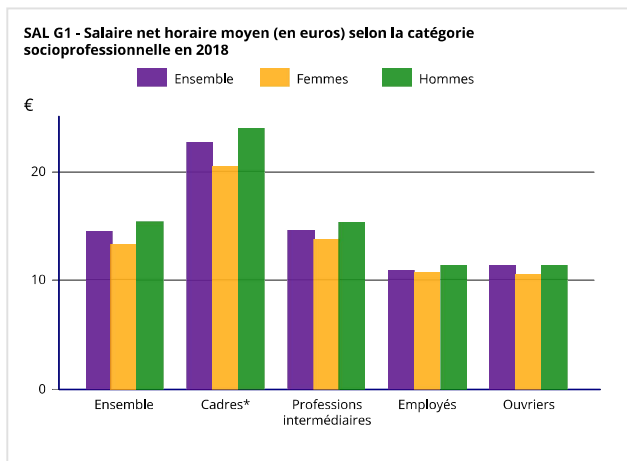
Champ : ménages fiscaux - hors communautés et sans abris.

Source : Insee-DGFIP-Cnaf-Cnav-Ccmsa, Fichier localisé social et fiscal (FiLoSoFi) en géographie au 01/01/2021.

## Salaires et revenus d'activité en 2018

Commune de Launaguet (31282)

### SAL G1 - Salaire net horaire moyen (en euros) selon la catégorie socioprofessionnelle en 2018

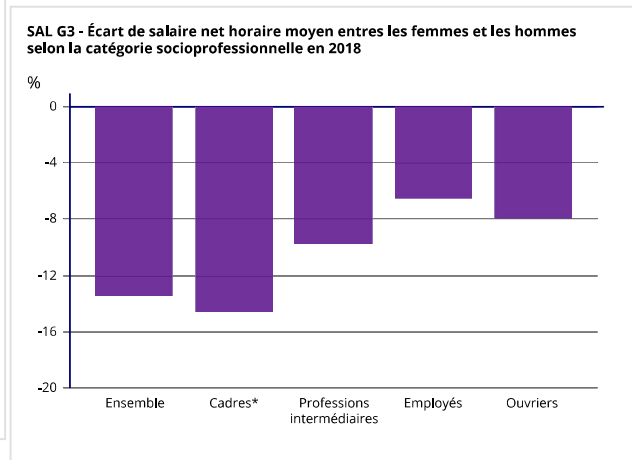


\* Cadres, professions intellectuelles supérieures et chefs d'entreprises salariés

Champ : Secteur privé et entreprises publiques hors agriculture, catégorie socioprofessionnelle du poste principal occupé par le salarié dans l'année.

Source : Insee, Bases Tous salariés, fichier salariés au lieu de résidence en géographie au 01/01/2020.

### SAL G3 - Écart de salaire net horaire moyen entre les femmes et les hommes selon la catégorie socioprofessionnelle en 2018



\* Cadres, professions intellectuelles supérieures et chefs d'entreprises salariés

Champ : Secteur privé et entreprises publiques hors agriculture, catégorie socioprofessionnelle du poste principal occupé par le salarié dans l'année.

Source : Insee, Bases Tous salariés, fichier salariés au lieu de résidence en géographie au 01/01/2020.

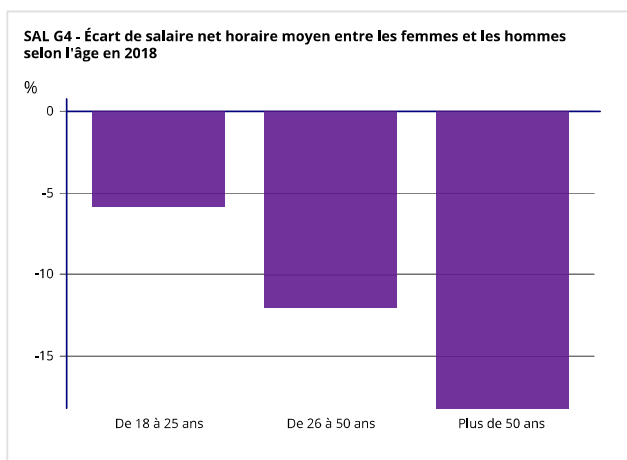
### SAL T1 - Salaire net horaire moyen (en euros) selon l'âge en 2018

Âge	Ensemble	Femmes	Hommes
De 18 à 25 ans	9,7	9,4	10,0
De 26 à 50 ans	14,4	13,3	15,1
Plus de 50 ans	17,2	15,3	18,7

Champ : Secteur privé et entreprises publiques hors agriculture.

Source : Insee, Bases Tous salariés, fichier salariés au lieu de résidence en géographie au 01/01/2020.

### SAL G4 - Écart de salaire net horaire moyen entre les femmes et les hommes selon l'âge en 2018



Champ : Secteur privé et entreprises publiques hors agriculture.

Source : Insee, Bases Tous salariés, fichier salariés au lieu de résidence en géographie au 01/01/2020.

## Caractéristiques des établissements fin 2017

Commune de Launaguet (31282)

### RES T1P - Établissements actifs employeurs par secteur d'activité agrégé et taille fin 2017

	Total	%	0 salarié	1 à 9 salarié(s)	10 salariés ou plus
<b>Ensemble</b>	<b>229</b>	<b>100,0</b>	<b>15</b>	<b>166</b>	<b>48</b>
Agriculture, sylviculture et pêche	2	0,9	0	2	0
Industrie	30	13,1	3	18	9
Construction	51	22,3	2	38	11
Commerce, transports, services divers	129	56,3	10	99	20
<i>dont commerce et réparation automobile</i>	55	24,0	4	42	9
Administration publique, enseignement, santé, action sociale	17	7,4	0	9	8

Champ : hors secteur de la défense et hors particuliers employeurs.

Source : Insee, Flores (Fichier Localisé des Rémunérations et de l'Emploi Salarié) en géographie au 01/01/2020.

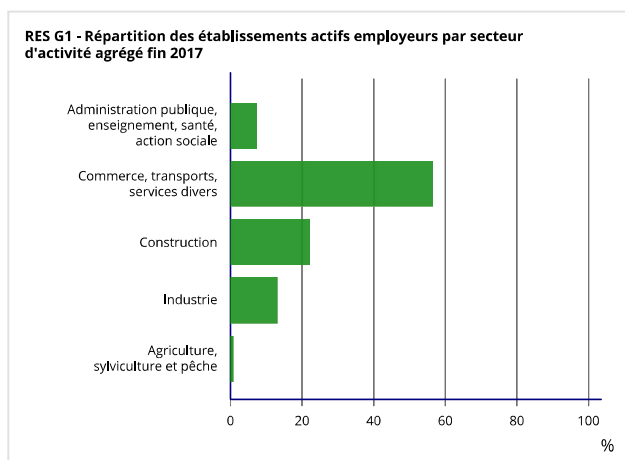
### RES T2P - Postes salariés par secteur d'activité agrégé et taille d'établissement fin 2017

	Total	%	1 à 9 salarié(s)	10 salariés ou plus
<b>Ensemble</b>	<b>2 285</b>	<b>100,0</b>	<b>565</b>	<b>1 720</b>
Agriculture, sylviculture et pêche	6	0,3	6	0
Industrie	505	22,1	88	417
Construction	538	23,5	128	410
Commerce, transports, services divers	814	35,6	303	511
<i>dont commerce et réparation automobile</i>	361	15,8	141	220
Administration publique, enseignement, santé, action sociale	422	18,5	40	382

Champ : hors secteur de la défense et hors particuliers employeurs.

Source : Insee, Flores (Fichier Localisé des Rémunérations et de l'Emploi Salarié) en géographie au 01/01/2020.

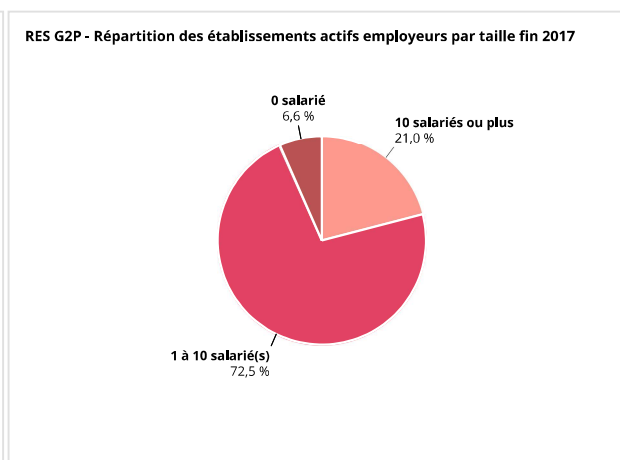
### RES G1 - Répartition des établissements actifs employeurs par secteur d'activité agrégé fin 2017



Champ : hors secteur de la défense et hors particuliers employeurs.

Source : Insee, Flores (Fichier Localisé des Rémunérations et de l'Emploi Salarié) en géographie au 01/01/2020.

### RES G2P - Répartition des établissements actifs employeurs par taille fin 2017



Champ : hors secteur de la défense et hors particuliers employeurs.

Source : Insee, Flores (Fichier Localisé des Rémunérations et de l'Emploi Salarié) en géographie au 01/01/2020.

## RES T3 - Établissements actifs employeurs selon les sphères de l'économie fin 2017

	Établissements		Postes salariés	
	Nombre	%	Nombre	%
<b>Ensemble</b>	<b>229</b>	<b>100,0</b>	<b>2 285</b>	<b>100,0</b>
Sphère productive	84	36,7	774	33,9
<i>dont domaine public</i>	0	0,0	0	0,0
Sphère présentielle	145	63,3	1 511	66,1
<i>dont domaine public</i>	9	3,9	337	14,7

Champ : hors secteur de la défense et hors particuliers employeurs.

Source : Insee, Flores (Fichier LLocalisé des Rémunérations et de l'Emploi Salarié) en géographie au 01/01/2020.

## RES T5 - Particuliers employeurs fin 2017

	Particuliers employeurs	
	Nombre	%
<b>Ensemble</b>	<b>273</b>	<b>100,0</b>
Employeurs d'assistantes maternelles	135	49,5
Employeurs d'autres salariés	138	50,5

Champ : particuliers employeurs.

Source : Insee, Flores (Fichier LLocalisé des Rémunérations et de l'Emploi Salarié) en géographie au 01/01/2020.

# Démographie des entreprises en 2019

Commune de Launaguet (31282)

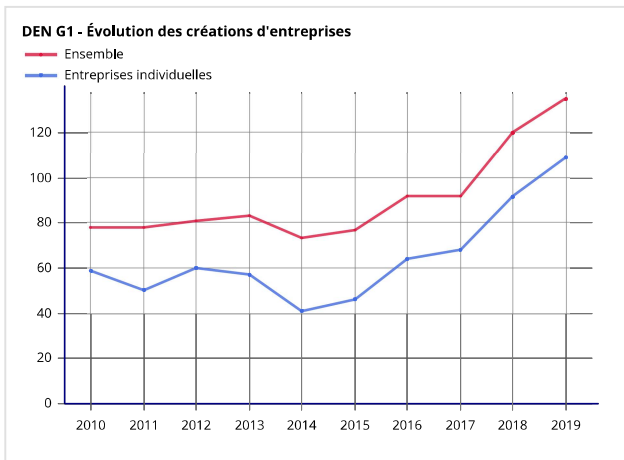
## DEN T1 - Créations d'entreprises par secteur d'activité en 2019

	Entreprises créées		Dont entreprises individuelles	
	Nombre	%	Nombre	%
<b>Ensemble</b>	<b>135</b>	<b>100,0</b>	<b>109</b>	<b>80,7</b>
Industrie manufacturière, industries extractives et autres	3	2,2	2	66,7
Construction	12	8,9	10	83,3
Commerce de gros et de détail, transports, hébergement et restauration	54	40,0	39	72,2
Information et communication	6	4,4	4	66,7
Activités financières et d'assurance	4	3,0	2	50,0
Activités immobilières	1	0,7	0	0,0
Activités spécialisées, scientifiques et techniques et activités de services administratifs et de soutien	26	19,3	24	92,3
Administration publique, enseignement, santé humaine et action sociale	15	11,1	15	100,0
Autres activités de services	14	10,4	13	92,9

Champ : activités marchandes hors agriculture.

Source : Insee, Répertoire des entreprises et des établissements (Sirene) en géographie au 01/01/2020.

## DEN G1 - Évolution des créations d'entreprises



Champ : activités marchandes hors agriculture.

Source : Insee, Répertoire des entreprises et des établissements (Sirene) en géographie au 01/01/2020.

## DEN T3 - Nombre d'unités légales par secteur d'activité au 31 décembre 2018

	Nombre	%
<b>Ensemble</b>	<b>625</b>	<b>100,0</b>
Industrie manufacturière, industries extractives et autres	41	6,6
Construction	111	17,8
Commerce de gros et de détail, transports, hébergement et restauration	166	26,6
Information et communication	20	3,2
Activités financières et d'assurance	14	2,2
Activités immobilières	21	3,4
Activités spécialisées, scientifiques et techniques et activités de services administratifs et de soutien	112	17,9
Administration publique, enseignement, santé humaine et action sociale	91	14,6
Autres activités de services	49	7,8

Champ : activités marchandes hors agriculture.

Source : Insee, Répertoire des entreprises et des établissements (Sirene) en géographie au 01/01/2020.

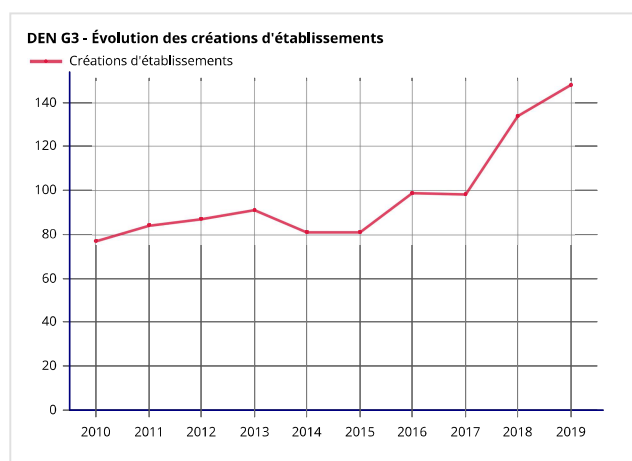
## DEN T4 - Créations d'établissements par secteur d'activité en 2019

	Ensemble	%
<b>Ensemble</b>	<b>148</b>	<b>100,0</b>
Industrie manufacturière, industries extractives et autres	4	2,7
Construction	12	8,1
Commerce de gros et de détail, transports, hébergement et restauration	57	38,5
Information et communication	6	4,1
Activités financières et d'assurance	4	2,7
Activités immobilières	4	2,7
Activités spécialisées, scientifiques et techniques et activités de services administratifs et de soutien	30	20,3
Administration publique, enseignement, santé humaine et action sociale	16	10,8
Autres activités de services	15	10,1

Champ : activités marchandes hors agriculture.

Source : Insee, Répertoire des entreprises et des établissements (Sirene) en géographie au 01/01/2020.

## DEN G3 - Évolution des créations d'établissements



Champ : activités marchandes hors agriculture.

Source : Insee, Répertoire des entreprises et des établissements (Sirene) en géographie au 01/01/2020.

## DEN T5 - Nombre d'établissements par secteur d'activité au 31 décembre 2018

	Nombre	%
<b>Ensemble</b>	<b>669</b>	<b>100,0</b>
Industrie manufacturière, industries extractives et autres	47	7,0
Construction	118	17,6
Commerce de gros et de détail, transports, hébergement et restauration	185	27,7
Information et communication	22	3,3
Activités financières et d'assurance	14	2,1
Activités immobilières	24	3,6
Activités spécialisées, scientifiques et techniques et activités de services administratifs et de soutien	117	17,5
Administration publique, enseignement, santé humaine et action sociale	92	13,8
Autres activités de services	50	7,5

Champ : activités marchandes hors agriculture.

Source : Insee, Répertoire des entreprises et des établissements (Sirene) en géographie au 01/01/2020.



## Tourisme en 2021

Commune de Launaguet (31282)

### TOU T1 - Nombre et capacité des hôtels au 1er janvier 2021

	Hôtels	Chambres
<b>Ensemble</b>	<b>0</b>	<b>0</b>
1 étoile	0	0
2 étoiles	0	0
3 étoiles	0	0
4 étoiles	0	0
5 étoiles	0	0
Non classé	0	0

Source : Insee, partenaires territoriaux en géographie au 01/01/2020.

### TOU T2 - Nombre et capacité des campings au 1er janvier 2021

	Terrains	Emplacements
<b>Ensemble</b>	<b>0</b>	<b>0</b>
1 étoile	0	0
2 étoiles	0	0
3 étoiles	0	0
4 étoiles	0	0
5 étoiles	0	0
Non classé	0	0

Source : Insee, partenaires territoriaux en géographie au 01/01/2020.

### TOU T3 - Nombre d'autres hébergements collectifs au 1er janvier 2021

	Hébergement	Nombre de places lit (1)
<b>Ensemble</b>	<b>0</b>	<b>0</b>
Résidence de tourisme et hébergements assimilés	0	0
Village vacances - Maison familiale	0	0
Auberge de jeunesse - Centre sportif	0	0

(1) chambres, appartements, dortoirs...

Source : Insee, partenaires territoriaux en géographie au 01/01/2020.