

Données locales



Paru le : 16/02/2021

Dossier complet

Commune de Fenouillet (31182)

Évolution et structure de la population en 2017

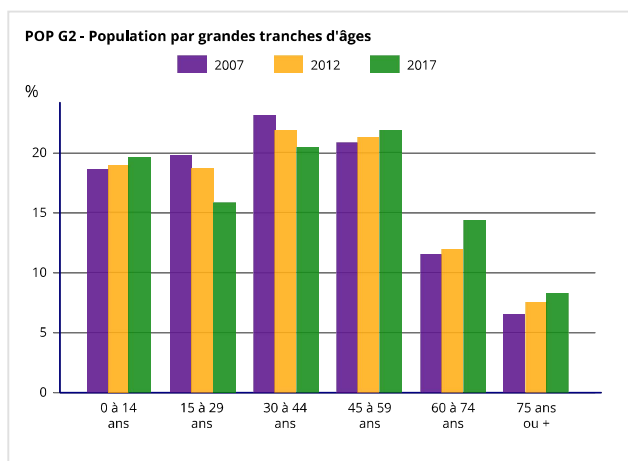
Commune de Fenouillet (31182)

POP T0 - Population par grandes tranches d'âges

	2007	%	2012	%	2017	%
Ensemble	4 898	100,0	5 121	100,0	5 161	100,0
0 à 14 ans	908	18,5	969	18,9	1 004	19,5
15 à 29 ans	964	19,7	953	18,6	816	15,8
30 à 44 ans	1 130	23,1	1 116	21,8	1 053	20,4
45 à 59 ans	1 018	20,8	1 089	21,3	1 125	21,8
60 à 74 ans	561	11,5	610	11,9	737	14,3
75 ans ou plus	316	6,5	384	7,5	425	8,2

Sources : Insee, RP2007, RP2012 et RP2017, exploitations principales, géographie au 01/01/2020.

POP G2 - Population par grandes tranches d'âges



Sources : Insee, RP2007, RP2012 et RP2017, exploitations principales, géographie au 01/01/2020.

POP T1 - Population en historique depuis 1968

	1968(*)	1975(*)	1982	1990	1999	2007	2012	2017
Population	2 133	2 954	2 928	3 426	4 028	4 898	5 121	5 161
Densité moyenne (hab/km ²)	224,3	310,6	307,9	360,3	423,6	515,0	538,5	542,7

(*) 1967 et 1974 pour les DOM

Les données proposées sont établies à périmètre géographique identique, dans la géographie en vigueur au 01/01/2020.

Sources : Insee, RP1967 à 1999 dénombremments, RP2007 au RP2017 exploitations principales.

POP T2M - Indicateurs démographiques en historique depuis 1968

	1968 à 1975	1975 à 1982	1982 à 1990	1990 à 1999	1999 à 2007	2007 à 2012	2012 à 2017
Variation annuelle moyenne de la population en %	4,8	-0,1	2,0	1,8	2,5	0,9	0,2
<i>due au solde naturel en %</i>	0,7	0,5	0,5	0,6	0,6	1,1	0,9
<i>due au solde apparent des entrées sorties en %</i>	4,1	-0,6	1,5	1,3	1,9	-0,2	-0,7
Taux de natalité (‰)	15,6	12,8	13,2	12,8	12,1	15,7	14,0
Taux de mortalité (‰)	8,5	7,8	8,1	7,3	6,2	4,7	5,4

Les données proposées sont établies à périmètre géographique identique, dans la géographie en vigueur au 01/01/2020.
Sources : Insee, RP1968 à 1999 dénombremments, RP2007 au RP2017 exploitations principales - État civil.

POP T3 - Population par sexe et âge en 2017

	Hommes	%	Femmes	%
Ensemble	2 491	100,0	2 670	100,0
0 à 14 ans	511	20,5	494	18,5
15 à 29 ans	422	17,0	394	14,8
30 à 44 ans	506	20,3	548	20,5
45 à 59 ans	545	21,9	579	21,7
60 à 74 ans	337	13,5	400	15,0
75 à 89 ans	160	6,4	225	8,4
90 ans ou plus	9	0,4	31	1,1
0 à 19 ans	667	26,8	625	23,4
20 à 64 ans	1 461	58,7	1 566	58,6
65 ans ou plus	363	14,6	480	18,0

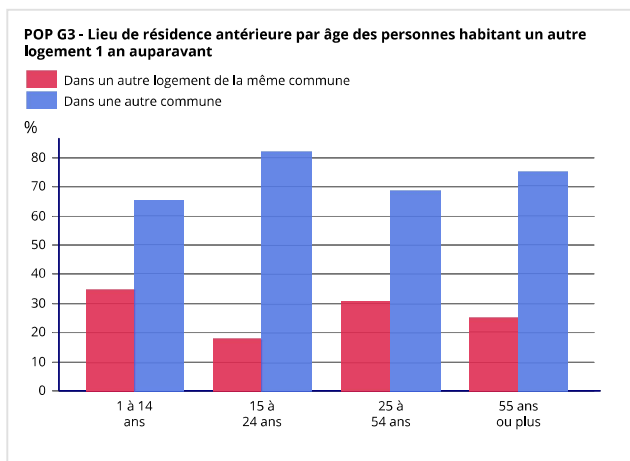
Source : Insee, RP2017 exploitation principale, géographie au 01/01/2020.

POP T4 - Lieu de résidence 1 an auparavant

	2017	%	2012	%
Personnes d'1 an ou plus habitant auparavant :	5 105	100,0	5 052	100,0
<i>Dans le même logement</i>	4 560	89,3	4 455	88,2
<i>Dans un autre logement de la même commune</i>	157	3,1	157	3,1
<i>Dans une autre commune</i>	388	7,6	440	8,7

Source : Insee, RP2017 exploitation principale, géographie au 01/01/2020.

POP G3 - Lieu de résidence antérieure par âge des personnes habitant un autre logement 1 an auparavant



Source : Insee, RP2017 exploitation principale, géographie au 01/01/2020.

POP T5 - Population de 15 ans ou plus selon la catégorie socioprofessionnelle

	2007	%	2012	%	2017	%
Ensemble	3 996	100,0	4 100	100,0	4 123	100,0
Agriculteurs exploitants	17	0,4	20	0,5	5	0,1
Artisans, commerçants, chefs d'entreprise	120	3,0	131	3,2	143	3,5
Cadres et professions intellectuelles supérieures	365	9,1	404	9,8	417	10,1
Professions intermédiaires	628	15,7	724	17,7	728	17,7
Employés	776	19,4	768	18,7	703	17,0
Ouvriers	542	13,6	530	12,9	595	14,4
Retraités	925	23,1	968	23,6	1 049	25,4
Autres personnes sans activité professionnelle	625	15,6	555	13,5	483	11,7

Sources : Insee, RP2007, RP2012 et RP2017, exploitations complémentaires, géographie au 01/01/2020.

POP T6 - Population de 15 ans ou plus par sexe, âge et catégorie socioprofessionnelle en 2017

	Hommes	Femmes	Part en % de la population âgée de		
			15 à 24 ans	25 à 54 ans	55 ans ou +
Ensemble	1 975	2 148	100,0	100,0	100,0
Agriculteurs exploitants	0	5	0,0	0,3	0,0
Artisans, commerçants, chefs d'entreprise	87	56	1,1	5,1	2,2
Cadres et professions intellectuelles supérieures	234	183	1,1	16,8	4,6
Professions intermédiaires	341	387	6,4	28,5	7,7
Employés	148	555	12,8	23,9	9,9
Ouvriers	524	71	20,2	19,6	6,5
Retraités	463	586	0,0	0,0	63,8
Autres personnes sans activité professionnelle	178	305	58,5	5,8	5,3

Source : Insee, RP2017 exploitation complémentaire, géographie au 01/01/2020.

Couples - Familles - Ménages en 2017

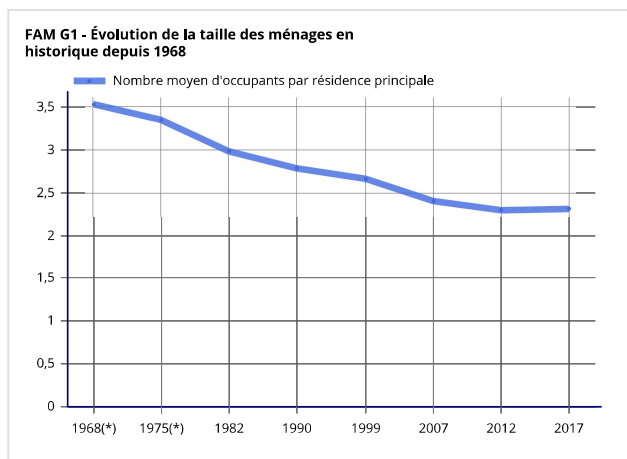
Commune de Fenouillet (31182)

FAM T1 - Ménages selon leur composition

	Nombre de ménages						Population des ménages		
	2007	%	2012	%	2017	%	2007	2012	2017
Ensemble	2 004	100,0	2 191	100,0	2 225	100,0	4 829	5 028	5 147
Ménages d'une personne	513	25,6	680	31,0	662	29,8	513	680	662
Hommes seuls	226	11,3	250	11,4	311	14,0	226	250	311
Femmes seules	286	14,3	430	19,6	352	15,8	286	430	352
Autres ménages sans famille	83	4,1	44	2,0	56	2,5	217	125	137
Ménages avec famille(s) dont la famille principale est :	1 409	70,3	1 467	67,0	1 507	67,7	4 099	4 223	4 347
Un couple sans enfant	573	28,6	595	27,2	565	25,4	1 182	1 218	1 187
Un couple avec enfant(s)	650	32,5	657	30,0	600	27,0	2 413	2 453	2 305
Une famille monoparentale	186	9,3	215	9,8	341	15,3	504	552	855

Sources : Insee, RP2007, RP2012 et RP2017, exploitations complémentaires, géographie au 01/01/2020.

FAM G1 - Évolution de la taille des ménages en historique depuis 1968

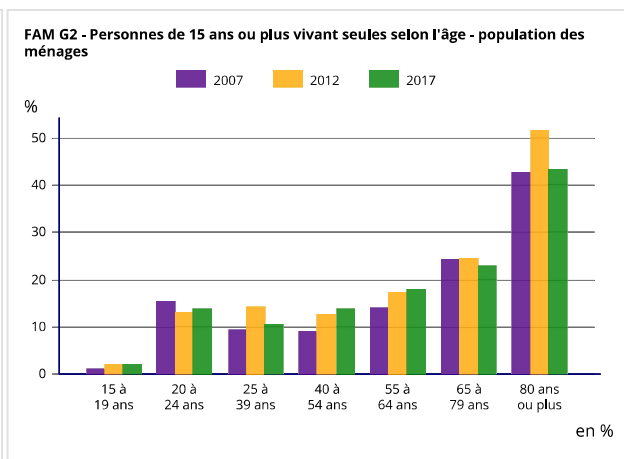


(*) 1967 et 1974 pour les DOM

Les données proposées sont établies à périmètre géographique identique, dans la géographie en vigueur au 01/01/2020.

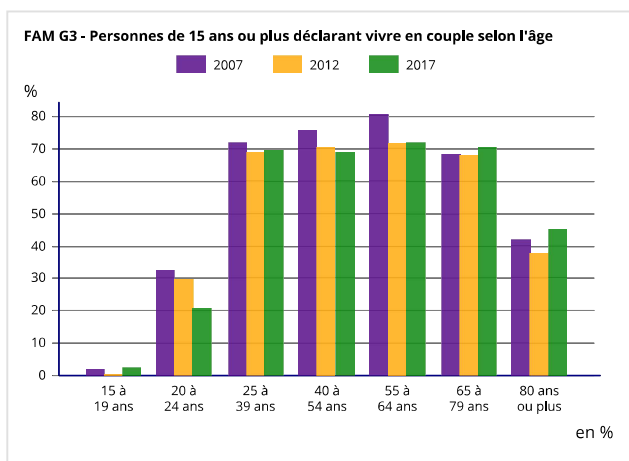
Sources : Insee, RP1967 à 1999 dénombrements, RP2007 au RP2017 exploitations principales.

FAM G2 - Personnes de 15 ans ou plus vivant seules selon l'âge - population des ménages

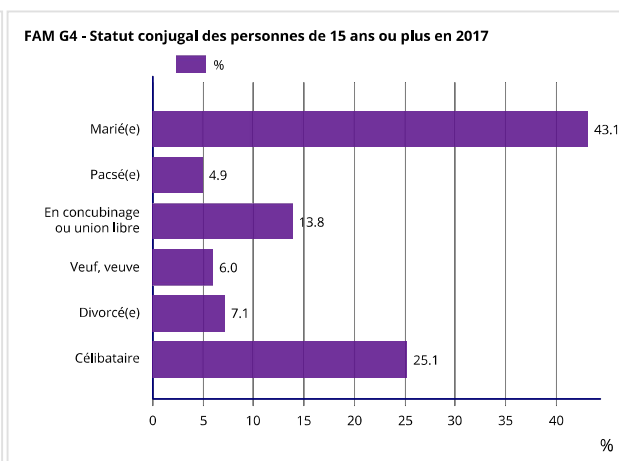


Sources : Insee, RP2007, RP2012 et RP2017, exploitations principales, géographie au 01/01/2020).

FAM G3 - Personnes de 15 ans ou plus déclarant vivre en couple selon l'âge



FAM G4 - Statut conjugal des personnes de 15 ans ou plus en 2017



Sources : Insee, RP2007, RP2012 et RP2017, exploitations principales, géographie au 01/01/2020.

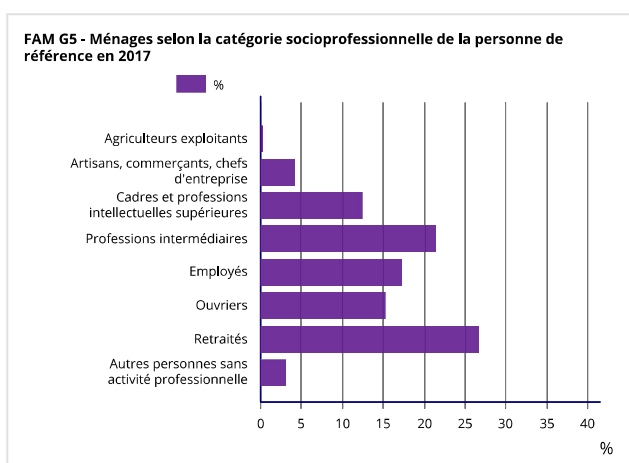
Source : Insee, RP2017 exploitation principale, géographie au 01/01/2020.

FAM T2 - Ménages selon la catégorie socioprofessionnelle de la personne de référence en 2017

	Nombre de ménages	%	Population des ménages	%
Ensemble	2 225	100,0	5 147	100,0
Agriculteurs exploitants	5	0,2	5	0,1
Artisans, commerçants, chefs d'entreprise	92	4,1	280	5,4
Cadres et professions intellectuelles supérieures	275	12,4	769	14,9
Professions intermédiaires	474	21,3	1 089	21,2
Employés	382	17,2	1 008	19,6
Ouvriers	341	15,3	891	17,3
Retraités	591	26,6	937	18,2
Autres personnes sans activité professionnelle	66	3,0	168	3,3

Source : Insee, RP2017 exploitation complémentaire, géographie au 01/01/2020.

FAM G5 - Ménages selon la catégorie socioprofessionnelle de la personne de référence en 2017



Sources : Insee, RP2017 exploitation complémentaire, géographie au 01/01/2020.

FAM T3 - Composition des familles

	2007	%	2012	%	2017	%
Ensemble	1 417	100,0	1 490	100,0	1 517	100,0
Couples avec enfant(s)	650	45,9	664	44,6	600	39,6
Familles monoparentales	190	13,4	223	15,0	341	22,5
Hommes seuls avec enfant(s)	16	1,2	36	2,4	31	2,0
Femmes seules avec enfant(s)	173	12,2	187	12,6	311	20,5
Couples sans enfant	577	40,7	603	40,5	575	37,9

Sources : Insee, RP2007, RP2012 et RP2017, exploitations complémentaires, géographie au 01/01/2020.

FAM T4 - Familles selon le nombre d'enfants âgés de moins de 25 ans

	2007	%	2012	%	2017	%
Ensemble	1 417	100,0	1 490	100,0	1 517	100,0
Aucun enfant	663	46,8	662	44,5	708	46,7
1 enfant	337	23,8	420	28,2	367	24,2
2 enfants	322	22,7	331	22,3	331	21,8
3 enfants	83	5,9	61	4,1	86	5,7
4 enfants ou plus	11	0,8	15	1,0	25	1,7

Sources : Insee, RP2007, RP2012 et RP2017, exploitations complémentaires, géographie au 01/01/2020.

Logement en 2017

Commune de Fenouillet (31182)

LOG T1 - Évolution du nombre de logements par catégorie en historique depuis 1968

	1968(*)	1975(*)	1982	1990	1999	2007	2012	2017
Ensemble	644	938	1 059	1 266	1 559	2 094	2 337	2 495
Résidences principales	595	869	980	1 207	1 476	2 002	2 186	2 211
Résidences secondaires et logements occasionnels	7	7	5	9	15	3	11	12
Logements vacants	42	62	74	50	68	89	140	272

(*) 1967 et 1974 pour les DOM

Les données proposées sont établies à périmètre géographique identique, dans la géographie en vigueur au 01/01/2020.

Sources : Insee, RP1967 à 1999 dénombremments, RP2007 au RP2017 exploitations principales.

LOG T2 - Catégories et types de logements

	2007	%	2012	%	2017	%
Ensemble	2 094	100,0	2 337	100,0	2 495	100,0
Résidences principales	2 002	95,6	2 186	93,5	2 211	88,6
Résidences secondaires et logements occasionnels	3	0,1	11	0,5	12	0,5
Logements vacants	89	4,3	140	6,0	272	10,9
<i>Maisons</i>	1 583	75,6	1 535	65,7	1 663	66,6
<i>Appartements</i>	500	23,9	792	33,9	826	33,1

Sources : Insee, RP2007, RP2012 et RP2017, exploitations principales, géographie au 01/01/2020 .

LOG T3 - Résidences principales selon le nombre de pièces

	2007	%	2012	%	2017	%
Ensemble	2 002	100,0	2 186	100,0	2 211	100,0
1 pièce	9	0,4	17	0,8	17	0,8
2 pièces	184	9,2	270	12,4	224	10,1
3 pièces	315	15,7	444	20,3	458	20,7
4 pièces	725	36,2	686	31,4	731	33,1
5 pièces ou plus	770	38,5	768	35,1	780	35,3

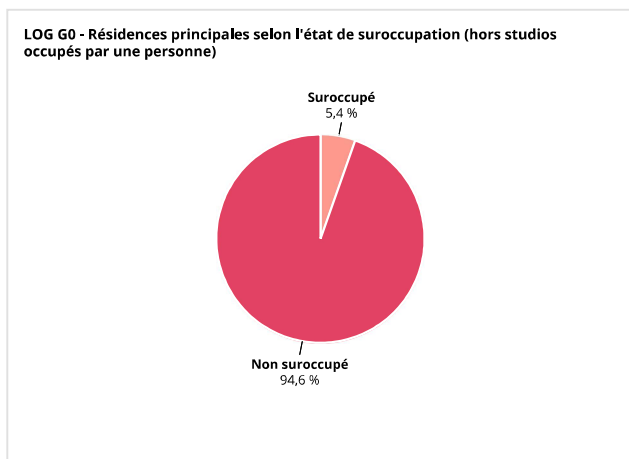
Sources : Insee, RP2007, RP2012 et RP2017, exploitations principales, géographie au 01/01/2020.

LOG T4 - Nombre moyen de pièces des résidences principales

	2007	2012	2017
Ensemble des résidences principales	4,3	4,1	4,1
Maison	4,6	4,6	4,6
Appartement	3,1	2,9	3,0

Sources : Insee, RP2007, RP2012 et RP2017, exploitations principales, géographie au 01/01/2020.

LOG G0 - Résidences principales selon l'état de suroccupation (hors studios occupés par une personne)



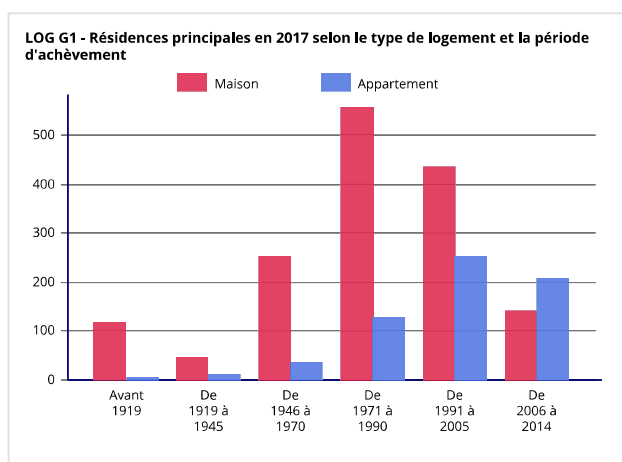
Source : Insee, RP2017 exploitation complémentaire, géographie au 01/01/2020.

LOG T5 - Résidences principales en 2017 selon la période d'achèvement

	Nombre	%
Résidences principales construites avant 2015	2 189	100,0
Avant 1919	123	5,6
De 1919 à 1945	56	2,6
De 1946 à 1970	288	13,2
De 1971 à 1990	684	31,3
De 1991 à 2005	689	31,5
De 2006 à 2014	347	15,9

Source : Insee, RP2017 exploitation principale, géographie au 01/01/2020.

LOG G1 - Résidences principales en 2017 selon le type de logement et la période d'achèvement



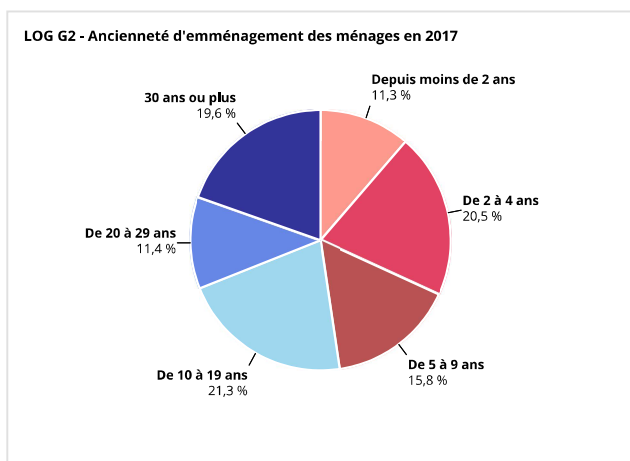
Résidences principales construites avant 2015.
Source : Insee, RP2017 exploitation principale, géographie au 01/01/2020.

LOG T6 - Ancienneté d'emménagement dans la résidence principale en 2017

	Nombre de ménages	Part des ménages en %	Population des ménages	Nombre moyen de pièces par	
				logement	personne
Ensemble	2 211	100,0	5 107	4,1	1,8
Depuis moins de 2 ans	250	11,3	539	3,4	1,6
De 2 à 4 ans	454	20,5	1 118	3,5	1,4
De 5 à 9 ans	350	15,8	884	3,8	1,5
10 ans ou plus	1 157	52,3	2 567	4,6	2,1

Source : Insee, RP2017 exploitation principale, géographie au 01/01/2020.

LOG G2 - Ancienneté d'emménagement des ménages en 2017



Source : Insee, RP2017 exploitation principale, géographie au 01/01/2020.

LOG T7 - Résidences principales selon le statut d'occupation

	2007		2012		2017			
	Nombre	%	Nombre	%	Nombre	%	Nombre de personnes	Ancienneté moyenne d'emménagement en année(s)
Ensemble	2 002	100,0	2 186	100,0	2 211	100,0	5 107	15,7
Propriétaire	1 177	58,8	1 212	55,4	1 271	57,5	2 991	21,9
Locataire	781	39,0	931	46,5	901	40,8	2 038	7,1
<i>dont d'un logement HLM loué vide</i>	317	15,8	295	13,5	377	17,0	940	9,5
Logé gratuitement	44	2,2	43	2,0	39	1,8	77	14,2

Sources : Insee, RP2007, RP2012 et RP2017, exploitations principales, géographie au 01/01/2020.

LOG T8M - Confort des résidences principales

	2007	%	2012	%	2017	%
Ensemble	2 002	100,0	2 186	100,0	2 211	100,0
<i>Salle de bain avec baignoire ou douche</i>	1 966	98,2	2 140	97,9	2 140	96,8
<i>Chauffage central collectif</i>	12	0,6	35	1,6	53	2,4
<i>Chauffage central individuel</i>	1 123	56,1	1 027	47,0	1 114	50,4
<i>Chauffage individuel "tout électrique"</i>	698	34,9	943	43,1	905	41,0

Sources : Insee, RP2007, RP2012 et RP2017, exploitations principales, géographie au 01/01/2020.

LOG T9 - Équipement automobile des ménages

	2007	%	2012	%	2017	%
Ensemble	2 002	100,0	2 186	100,0	2 211	100,0
Au moins un emplacement réservé au stationnement	1 649	82,4	1 807	82,7	1 826	82,6
Au moins une voiture	1 823	91,1	1 999	91,4	2 027	91,7
1 voiture	854	42,7	1 017	46,5	1 000	45,2
2 voitures ou plus	969	48,4	982	44,9	1 026	46,4

Sources : Insee, RP2007, RP2012 et RP2017, exploitations principales, géographie au 01/01/2020.

Diplômes - Formation en 2017

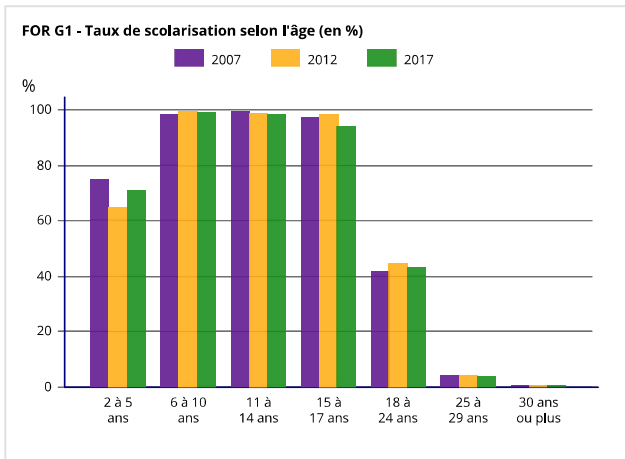
Commune de Fenouillet (31182)

FOR T1 - Scolarisation selon l'âge et le sexe en 2017

	Ensemble	Population scolarisée	Part de la population scolarisée en %		
			Ensemble	Hommes	Femmes
2 à 5 ans	263	186	70,9	72,8	68,8
6 à 10 ans	346	343	99,1	99,4	98,8
11 à 14 ans	276	271	98,2	97,8	98,5
15 à 17 ans	173	163	94,1	98,9	89,0
18 à 24 ans	361	156	43,1	38,0	49,7
25 à 29 ans	282	10	3,6	2,4	4,7
30 ans ou plus	3 340	22	0,7	0,7	0,6

Source : Insee, RP2017 exploitation principale, géographie au 01/01/2020.

FOR G1 - Taux de scolarisation selon l'âge (en %)



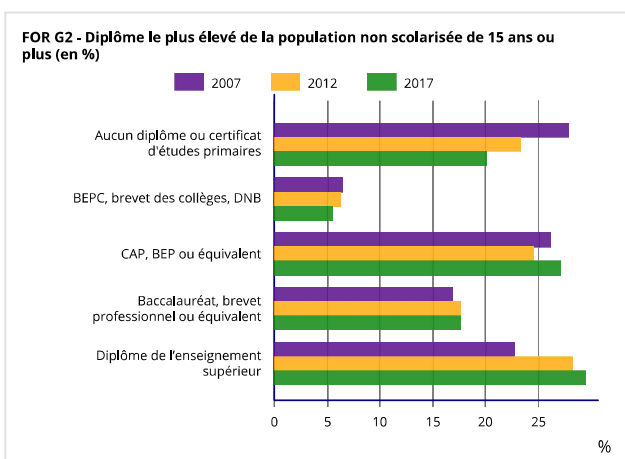
Sources : Insee, RP2007, RP2012 et RP2017, exploitations principales, géographie au 01/01/2020.

FOR T2 - Diplôme le plus élevé de la population non scolarisée de 15 ans ou plus selon le sexe en 2017

	Ensemble	Hommes	Femmes
Population non scolarisée de 15 ans ou plus	3 805	1 800	2 006
Part des titulaires en %			
Aucun diplôme ou certificat d'études primaires	20,1	19,1	21,0
BEPC, brevet des collèges, DNB	5,6	5,1	6,0
CAP, BEP ou équivalent	27,1	32,6	22,1
Baccalauréat, brevet professionnel ou équivalent	17,7	16,8	18,6
Diplôme de l'enseignement supérieur de niveau bac + 2	13,1	11,3	14,7
Diplôme de l'enseignement supérieur de niveau bac + 3 ou bac + 4	8,0	5,8	10,1
Diplôme de l'enseignement supérieur de niveau bac + 5 ou plus	8,4	9,4	7,6

Source : Insee, RP2017 exploitation principale, géographie au 01/01/2020.

FOR G2 - Diplôme le plus élevé de la population non scolarisée de 15 ans ou plus (en %)



Sources : Insee, RP2007, RP2012 et RP2017, exploitations principales, géographie au 01/01/2020.

Population active, emploi et chômage au sens du recensement en 2017

Commune de Fenouillet (31182)

EMP T1 - Population de 15 à 64 ans par type d'activité

	2007	2012	2017
Ensemble	3 303	3 427	3 314
Actifs en %	76,5	76,4	79,2
Actifs ayant un emploi en %	69,2	68,7	68,3
Chômeurs en %	7,3	7,7	10,9
Inactifs en %	23,5	23,6	20,8
Élèves, étudiants et stagiaires non rémunérés en %	7,9	7,8	7,5
Retraités ou préretraités en %	6,7	7,7	6,7
Autres inactifs en %	9,0	8,2	6,6

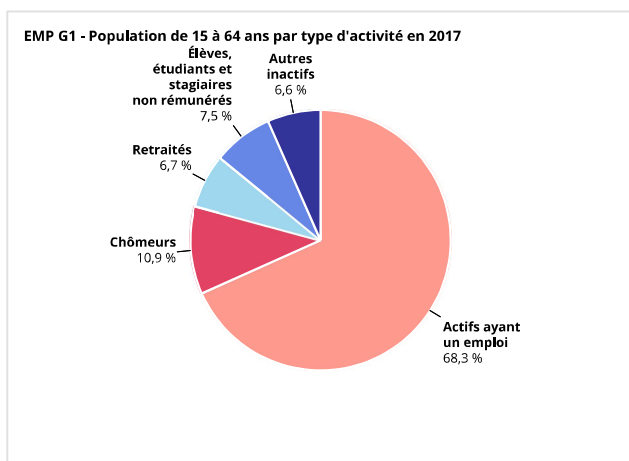
Sources : Insee, RP2007, RP2012 et RP2017, exploitations principales, géographie au 01/01/2020.

EMP T2 - Activité et emploi de la population de 15 à 64 ans par sexe et âge en 2017

	Population	Actifs	Taux d'activité en %	Actifs ayant un emploi	Taux d'emploi en %
Ensemble	3 314	2 626	79,2	2 265	68,3
15 à 24 ans	534	263	49,1	190	35,6
25 à 54 ans	2 091	1 956	93,6	1 711	81,8
55 à 64 ans	689	407	59,1	363	52,7
Hommes	1 617	1 313	81,2	1 147	70,9
15 à 24 ans	293	149	50,7	103	35,1
25 à 54 ans	996	960	96,3	862	86,5
55 à 64 ans	328	205	62,4	182	55,6
Femmes	1 697	1 313	77,4	1 118	65,9
15 à 24 ans	241	114	47,3	88	36,3
25 à 54 ans	1 094	997	91,1	849	77,6
55 à 64 ans	362	203	56,1	181	50,1

Source : Insee, RP2017 exploitation principale, géographie au 01/01/2020.

EMP G1 - Population de 15 à 64 ans par type d'activité en 2017



Source : Insee, RP2017 exploitation principale, géographie au 01/01/2020.

EMP T3 - Population active de 15 à 64 ans selon la catégorie socioprofessionnelle

	2007	dont actifs ayant un emploi	2012	dont actifs ayant un emploi	2017	dont actifs ayant un emploi
Ensemble	2 454	2 237	2 580	2 292	2 631	2 178
dont						
Agriculteurs exploitants	17	17	16	16	5	5
Artisans, commerçants, chefs d'entreprise	120	107	127	123	137	127
Cadres et professions intellectuelles supérieures	365	357	404	392	412	407
Professions intermédiaires	628	562	720	665	723	611
Employés	776	689	768	661	703	529
Ouvriers	537	505	530	436	595	498

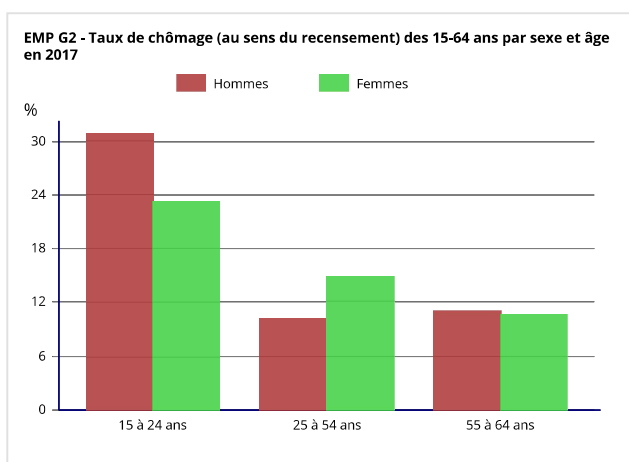
Sources : Insee, RP2007, RP2012 et RP2017, exploitations complémentaires, géographie au 01/01/2020.

EMP T4 - Chômage (au sens du recensement) des 15-64 ans

	2007	2012	2017
Nombre de chômeurs	241	264	361
Taux de chômage en %	9,5	10,1	13,8
Taux de chômage des hommes en %	8,0	9,2	12,6
Taux de chômage des femmes en %	11,2	11,0	14,9
Part des femmes parmi les chômeurs en %	56,6	53,6	54,1

Sources : Insee, RP2007, RP2012 et RP2017, exploitations principales, géographie au 01/01/2020.

EMP G2 - Taux de chômage (au sens du recensement) des 15-64 ans par sexe et âge en 2017



Source : Insee, RP2017 exploitation principale, géographie au 01/01/2020.

EMP T5 - Emploi et activité

	2007	2012	2017
Nombre d'emplois dans la zone	3 423	2 729	2 826
Actifs ayant un emploi résidant dans la zone	2 294	2 366	2 283
Indicateur de concentration d'emploi	149,2	115,4	123,8
Taux d'activité parmi les 15 ans ou plus en %	63,5	63,3	63,6

L'indicateur de concentration d'emploi est égal au nombre d'emplois dans la zone pour 100 actifs ayant un emploi résidant dans la zone.

Sources : Insee, RP2007, RP2012 et RP2017, exploitations principales lieu de résidence et lieu de travail, géographie au 01/01/2020.

EMP T6 - Emplois selon le statut professionnel

	2007	%	2012	%	2017	%
Ensemble	3 423	100,0	2 729	100,0	2 826	100,0
Salariés	3 107	90,8	2 434	89,2	2 547	90,1
<i>dont femmes</i>	1 268	37,1	1 094	40,1	1 188	42,0
<i>dont temps partiel</i>	538	15,7	395	14,5	464	16,4
Non-salariés	316	9,2	295	10,8	279	9,9
<i>dont femmes</i>	95	2,8	102	3,7	104	3,7
<i>dont temps partiel</i>	32	0,9	30	1,1	50	1,8

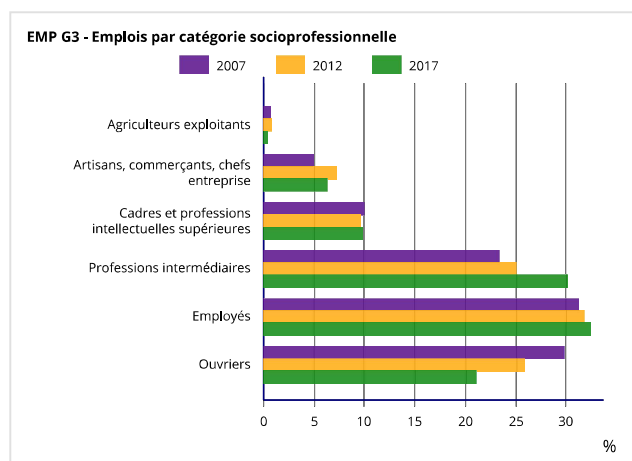
Sources : Insee, RP2007, RP2012 et RP2017, exploitations principales lieu de travail, géographie au 01/01/2020.

EMP T7 - Emplois par catégorie socioprofessionnelle en 2017

	Nombre	%
Ensemble	2 820	100,0
Agriculteurs exploitants	10	0,4
Artisans, commerçants, chefs entreprise	179	6,3
Cadres et professions intellectuelles supérieures	277	9,8
Professions intermédiaires	849	30,1
Employés	913	32,4
Ouvriers	592	21,0

Source : Insee, RP2017 exploitation complémentaire lieu de travail, géographie au 01/01/2020.

EMP G3 - Emplois par catégorie socioprofessionnelle

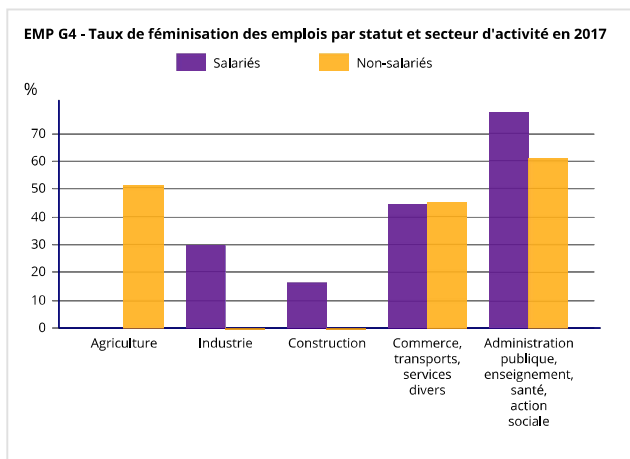


Sources : Insee, RP2007, RP2012 et RP2017, exploitations complémentaires lieu de travail, géographie au 01/01/2020.

EMP T8 - Emplois selon le secteur d'activité

	2007		2012		2017			
	Nombre	%	Nombre	%	Nombre	%	dont femmes en %	dont salariés en %
Ensemble	3 336	100,0	2 641	100,0	2 820	100,0	45,8	91,0
Agriculture	19	0,6	20	0,8	10	0,4	51,3	0,0
Industrie	253	7,6	283	10,7	212	7,5	27,0	91,5
Construction	207	6,2	219	8,3	333	11,8	13,7	83,0
Commerce, transports, services divers	2 444	73,2	1 697	64,3	1 709	60,6	44,7	93,6
Administration publique, enseignement, santé, action sociale	414	12,4	422	16,0	557	19,8	75,6	89,2

Sources : Insee, RP2007, RP2012 et RP2017, exploitations complémentaires lieu de travail, géographie au 01/01/2020.



Source : Insee, RP2017 exploitation complémentaire lieu de travail, géographie au 01/01/2020.

Commune de Fenouillet (31182)

ACT T1 - Population de 15 ans ou plus ayant un emploi selon le statut en 2017

	Nombre	%	dont % temps partiel	dont % femmes
Ensemble	2 283	100,0	16,0	49,3
Salariés	2 063	90,4	15,8	50,7
Non-salariés	220	9,6	17,1	36,6

Source : Insee, RP2017 exploitation principale, géographie au 01/01/2020.

ACT T2 - Statut et condition d'emploi des 15 ans ou plus selon le sexe en 2017

	Hommes	%	Femmes	%
Ensemble	1 157	100	1 126	100
Salariés	1 018	87,9	1 046	92,9
Titulaires de la fonction publique et contrats à durée indéterminée	888	76,8	907	80,6
Contrats à durée déterminée	59	5,1	83	7,4
Intérim	29	2,5	19	1,7
Emplois aidés	8	0,7	14	1,3
Apprentissage - Stage	34	2,9	21	1,9
Non-Salariés	139	12,1	80	7,1
Indépendants	69	6,0	58	5,2
Employeurs	70	6,1	21	1,9
Aides familiaux	0	0,0	1	0,1

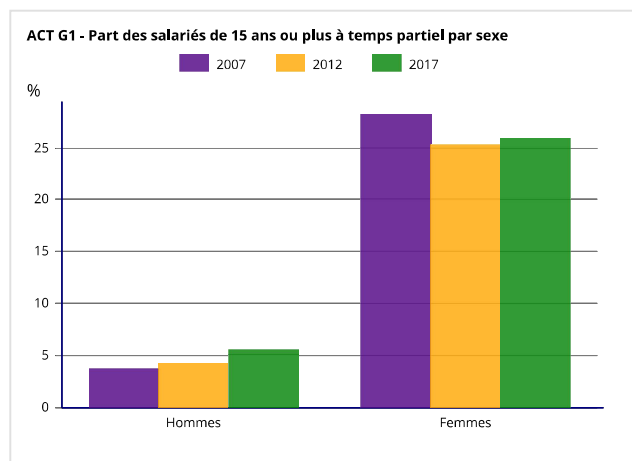
Source : Insee, RP2017 exploitation principale, géographie au 01/01/2020.

ACT T3 - Salariés de 15 à 64 ans par sexe, âge et temps partiel en 2017

	Hommes	dont % temps partiel	Femmes	dont % temps partiel
Ensemble	1 017	5,4	1 044	25,8
15 à 24 ans	100	12,2	87	54,1
25 à 54 ans	768	4,0	786	22,8
55 à 64 ans	149	8,2	171	25,0

Source : Insee, RP2017 exploitation principale, géographie au 01/01/2020.

ACT G1 - Part des salariés de 15 ans ou plus à temps partiel par sexe



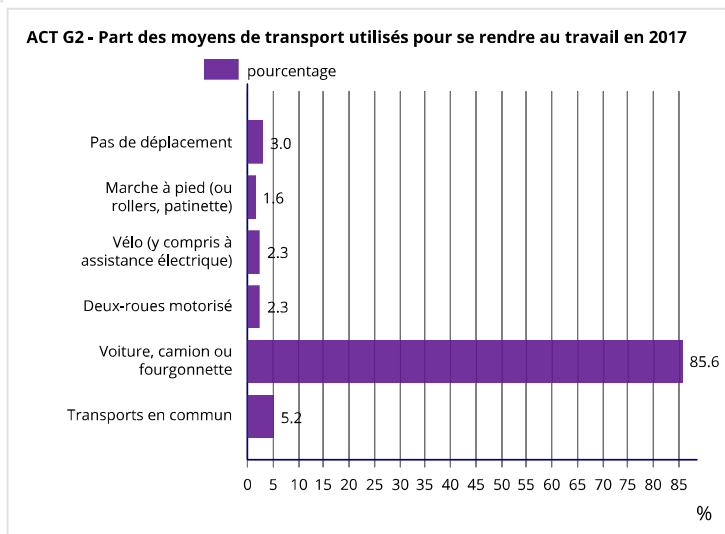
Sources : Insee, RP2007, RP2012 et RP2017, exploitations principales, géographie au 01/01/2020.

ACT T4 - Lieu de travail des actifs de 15 ans ou plus ayant un emploi qui résident dans la zone

	2007	%	2012	%	2017	%
Ensemble	2 293	100	2 365	100	2 283	100
Travaillent :						
dans la commune de résidence	484	21,1	485	20,5	438	19,2
dans une commune autre que la commune de résidence	1 809	78,9	1 880	79,5	1 845	80,8

Sources : Insee, RP2007, RP2012 et RP2017, exploitations principales, géographie au 01/01/2020.

ACT G2 - Part des moyens de transport utilisés pour se rendre au travail en 2017



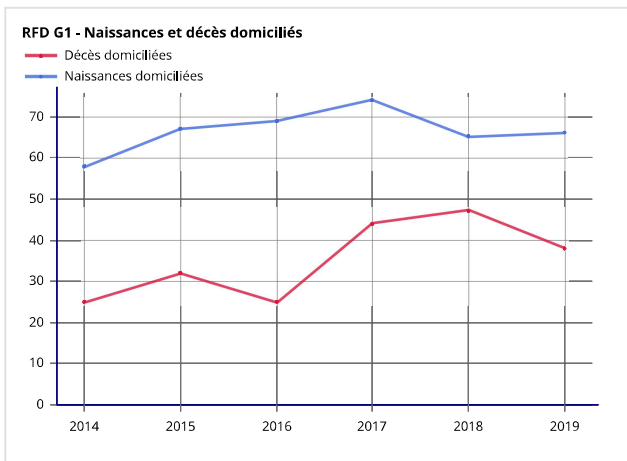
Champ : actifs de 15 ans ou plus ayant un emploi.

Source : Insee, RP2017 exploitation principale, géographie au 01/01/2020.

Naissances et décès domiciliés 2014-2019

Commune de Fenouillet (31182)

RFD G1 - Naissances et décès domiciliés



Source : Insee, statistiques de l'état civil en géographie au 01/01/2020.

Revenus et pauvreté des ménages en 2018

Commune de Fenouillet (31182)

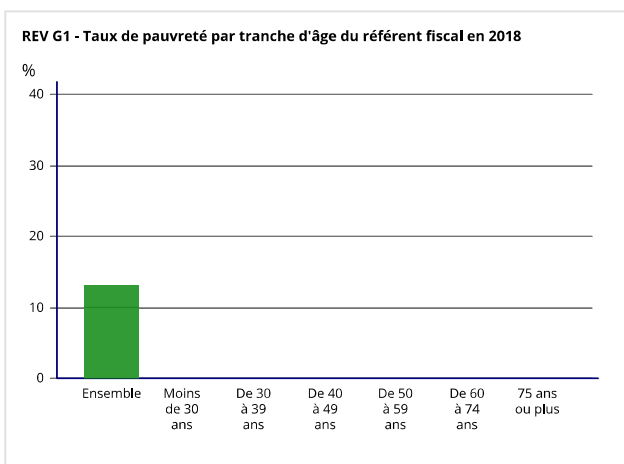
REV T1 - Ménages fiscaux de l'année 2018

	2018
Nombre de ménages fiscaux	2 307
Nombre de personnes dans les ménages fiscaux	5 307
Médiane du revenu disponible par unité de consommation (en euros)	22 140
Part des ménages fiscaux imposés (en %)	53

Champ : ménages fiscaux - hors communautés et sans abris.

Source : Insee-DGFiP-Cnaf-Cnav-Ccmsa, Fichier localisé social et fiscal (FiLoSoFi) en géographie au 01/01/2020.

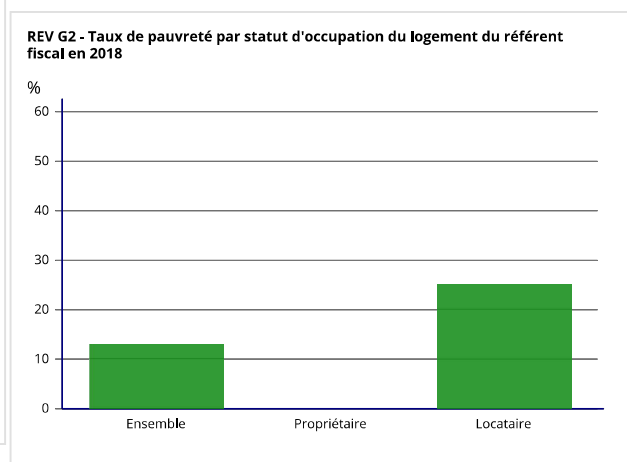
REV G1 - Taux de pauvreté par tranche d'âge du référent fiscal en 2018



Champ : ménages fiscaux - hors communautés et sans abris.

Source : Insee-DGFiP-Cnaf-Cnav-Ccmsa, Fichier localisé social et fiscal (FiLoSoFi) en géographie au 01/01/2020.

REV G2 - Taux de pauvreté par statut d'occupation du logement du référent fiscal en 2018



Champ : ménages fiscaux - hors communautés et sans abris.

Source : Insee-DGFiP-Cnaf-Cnav-Ccmsa, Fichier localisé social et fiscal (FiLoSoFi) en géographie au 01/01/2020.

REV T2 - Décomposition des revenus disponibles sur l'année 2018

	part en %
Ensemble	100,0
Revenus d'activité	77,8
dont salaires et traitements	71,6
dont indemnités de chômage	3,2
dont revenus des activités non salariées	3,0
Pensions, retraites et rentes	22,4
Revenus du patrimoine et autres revenus	10,9
Ensemble des prestations sociales	6,2
dont prestations familiales	2,3
dont minima sociaux	2,3
dont prestations logement	1,6
Impôts	-17,3

Champ : ménages fiscaux - hors communautés et sans abris.

Source : Insee-DGFiP-Cnaf-Cnav-Ccmsa, Fichier localisé social et fiscal (FiLoSoFi) en géographie au 01/01/2020.

REV T3 - Distribution des revenus disponibles de l'année 2018

	2018
Médiane du revenu disponible par unité de consommation (en euros)	22 140
Rapport interdécile (sans unité)	3,1
1er décile (en euros)	12 010
9e décile (en euros)	37 240

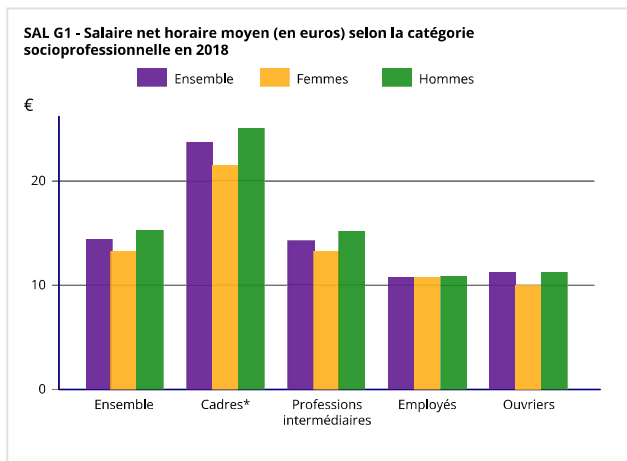
Champ : ménages fiscaux - hors communautés et sans abris.

Source : Insee-DGFIP-Cnaf-Cnav-Ccmsa, Fichier localisé social et fiscal (FiLoSoFi) en géographie au 01/01/2020.

Salaires et revenus d'activité en 2018

Commune de Fenouillet (31182)

SAL G1 - Salaire net horaire moyen (en euros) selon la catégorie socioprofessionnelle en 2018

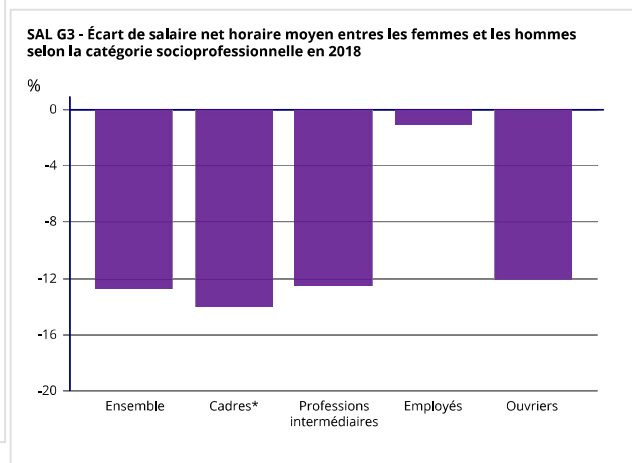


* Cadres, professions intellectuelles supérieures et chefs d'entreprises salariés

Champ : Secteur privé et entreprises publiques hors agriculture, catégorie socioprofessionnelle du poste principal occupé par le salarié dans l'année.

Source : Insee, Bases Tous salariés, fichier salariés au lieu de résidence en géographie au 01/01/2020.

SAL G3 - Écart de salaire net horaire moyen entre les femmes et les hommes selon la catégorie socioprofessionnelle en 2018



* Cadres, professions intellectuelles supérieures et chefs d'entreprises salariés

Champ : Secteur privé et entreprises publiques hors agriculture, catégorie socioprofessionnelle du poste principal occupé par le salarié dans l'année.

Source : Insee, Bases Tous salariés, fichier salariés au lieu de résidence en géographie au 01/01/2020.

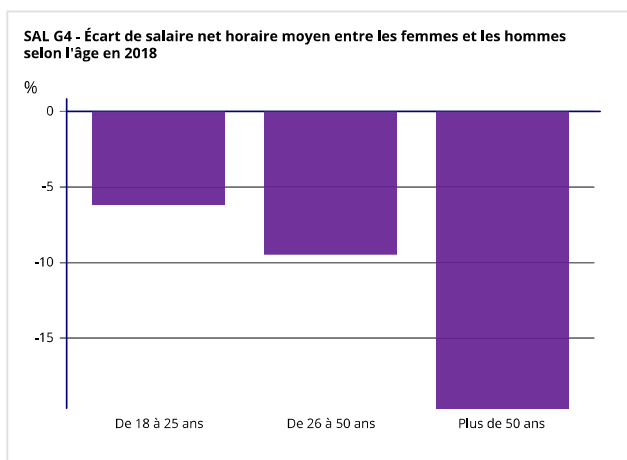
SAL T1 - Salaire net horaire moyen (en euros) selon l'âge en 2018

	Ensemble	Femmes	Hommes
De 18 à 25 ans	9,6	9,2	9,8
De 26 à 50 ans	13,9	13,1	14,5
Plus de 50 ans	17,6	15,3	19,1

Champ : Secteur privé et entreprises publiques hors agriculture.

Source : Insee, Bases Tous salariés, fichier salariés au lieu de résidence en géographie au 01/01/2020.

SAL G4 - Écart de salaire net horaire moyen entre les femmes et les hommes selon l'âge en 2018



Champ : Secteur privé et entreprises publiques hors agriculture.

Source : Insee, Bases Tous salariés, fichier salariés au lieu de résidence en géographie au 01/01/2020.

Caractéristiques des établissements fin 2017

Commune de Fenouillet (31182)

RES T1P - Établissements actifs employeurs par secteur d'activité agrégé et taille fin 2017

	Total	%	0 salarié	1 à 9 salarié(s)	10 salariés ou plus
Ensemble	327	100,0	25	220	82
Agriculture, sylviculture et pêche	0	0,0	0	0	0
Industrie	22	6,7	2	9	11
Construction	29	8,9	3	20	6
Commerce, transports, services divers	264	80,7	20	184	60
<i>dont commerce et réparation automobile</i>	158	48,3	8	117	33
Administration publique, enseignement, santé, action sociale	12	3,7	0	7	5

Champ : hors secteur de la défense et hors particuliers employeurs.

Source : Insee, Flores (Fichier Localisé des Rémunérations et de l'Emploi Salarié) en géographie au 01/01/2020.

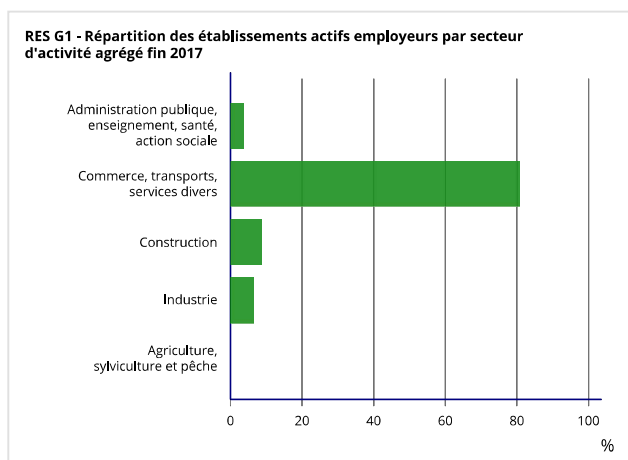
RES T2P - Postes salariés par secteur d'activité agrégé et taille d'établissement fin 2017

	Total	%	1 à 9 salarié(s)	10 salariés ou plus
Ensemble	3 256	100,0	818	2 438
Agriculture, sylviculture et pêche	0	0,0	0	0
Industrie	205	6,3	29	176
Construction	450	13,8	58	392
Commerce, transports, services divers	2 326	71,4	703	1 623
<i>dont commerce et réparation automobile</i>	1 354	41,6	460	894
Administration publique, enseignement, santé, action sociale	275	8,4	28	247

Champ : hors secteur de la défense et hors particuliers employeurs.

Source : Insee, Flores (Fichier Localisé des Rémunérations et de l'Emploi Salarié) en géographie au 01/01/2020.

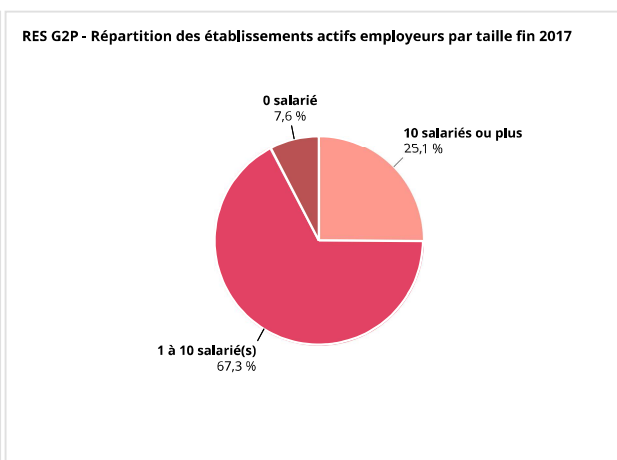
RES G1 - Répartition des établissements actifs employeurs par secteur d'activité agrégé fin 2017



Champ : hors secteur de la défense et hors particuliers employeurs.

Source : Insee, Flores (Fichier Localisé des Rémunérations et de l'Emploi Salarié) en géographie au 01/01/2020.

RES G2P - Répartition des établissements actifs employeurs par taille fin 2017



Champ : hors secteur de la défense et hors particuliers employeurs.

Source : Insee, Flores (Fichier Localisé des Rémunérations et de l'Emploi Salarié) en géographie au 01/01/2020.

RES T3 - Établissements actifs employeurs selon les sphères de l'économie fin 2017

	Établissements		Postes salariés	
	Nombre	%	Nombre	%
Ensemble	327	100,0	3 256	100,0
Sphère productive	75	22,9	561	17,2
<i>dont domaine public</i>	0	0,0	0	0,0
Sphère présentielle	252	77,1	2 695	82,8
<i>dont domaine public</i>	5	1,5	176	5,4

Champ : hors secteur de la défense et hors particuliers employeurs.

Source : Insee, Flores (Fichier Localisé des Rémunérations et de l'Emploi Salarié) en géographie au 01/01/2020.

RES T5 - Particuliers employeurs fin 2017

	Particuliers employeurs	
	Nombre	%
Ensemble	194	100,0
Employeurs d'assistantes maternelles	103	53,1
Employeurs d'autres salariés	91	46,9

Champ : particuliers employeurs.

Source : Insee, Flores (Fichier Localisé des Rémunérations et de l'Emploi Salarié) en géographie au 01/01/2020.

Démographie des entreprises en 2019

Commune de Fenouillet (31182)

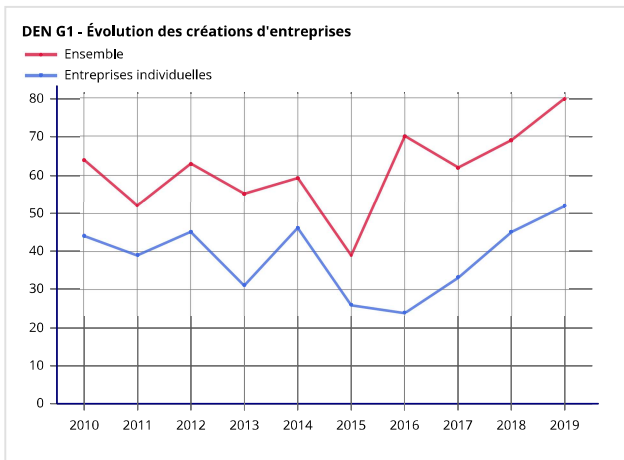
DEN T1 - Créations d'entreprises par secteur d'activité en 2019

	Entreprises créées		Dont entreprises individuelles	
	Nombre	%	Nombre	%
Ensemble	80	100,0	52	65,0
Industrie manufacturière, industries extractives et autres	11	13,8	3	27,3
Construction	7	8,8	4	57,1
Commerce de gros et de détail, transports, hébergement et restauration	21	26,3	13	61,9
Information et communication	4	5,0	4	100,0
Activités financières et d'assurance	4	5,0	2	50,0
Activités immobilières	2	2,5	1	50,0
Activités spécialisées, scientifiques et techniques et activités de services administratifs et de soutien	16	20,0	10	62,5
Administration publique, enseignement, santé humaine et action sociale	6	7,5	6	100,0
Autres activités de services	9	11,3	9	100,0

Champ : activités marchandes hors agriculture.

Source : Insee, Répertoire des entreprises et des établissements (Sirene) en géographie au 01/01/2020.

DEN G1 - Évolution des créations d'entreprises



Champ : activités marchandes hors agriculture.

Source : Insee, Répertoire des entreprises et des établissements (Sirene) en géographie au 01/01/2020.

DEN T3 - Nombre d'unités légales par secteur d'activité au 31 décembre 2018

	Nombre	%
Ensemble	485	100,0
Industrie manufacturière, industries extractives et autres	60	12,4
Construction	71	14,6
Commerce de gros et de détail, transports, hébergement et restauration	170	35,1
Information et communication	15	3,1
Activités financières et d'assurance	14	2,9
Activités immobilières	14	2,9
Activités spécialisées, scientifiques et techniques et activités de services administratifs et de soutien	56	11,5
Administration publique, enseignement, santé humaine et action sociale	59	12,2
Autres activités de services	26	5,4

Champ : activités marchandes hors agriculture.

Source : Insee, Répertoire des entreprises et des établissements (Sirene) en géographie au 01/01/2020.

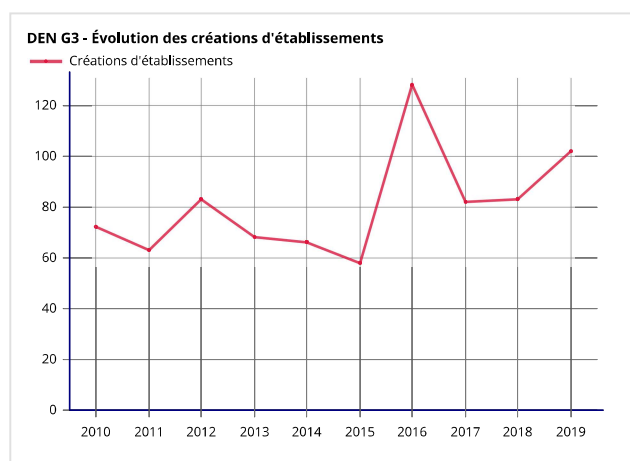
DEN T4 - Créations d'établissements par secteur d'activité en 2019

	Ensemble	%
Ensemble	102	100,0
Industrie manufacturière, industries extractives et autres	13	12,7
Construction	8	7,8
Commerce de gros et de détail, transports, hébergement et restauration	36	35,3
Information et communication	4	3,9
Activités financières et d'assurance	4	3,9
Activités immobilières	2	2,0
Activités spécialisées, scientifiques et techniques et activités de services administratifs et de soutien	16	15,7
Administration publique, enseignement, santé humaine et action sociale	9	8,8
Autres activités de services	10	9,8

Champ : activités marchandes hors agriculture.

Source : Insee, Répertoire des entreprises et des établissements (Sirene) en géographie au 01/01/2020.

DEN G3 - Évolution des créations d'établissements



Champ : activités marchandes hors agriculture.

Source : Insee, Répertoire des entreprises et des établissements (Sirene) en géographie au 01/01/2020.

DEN T5 - Nombre d'établissements par secteur d'activité au 31 décembre 2018

	Nombre	%
Ensemble	670	100,0
Industrie manufacturière, industries extractives et autres	68	10,1
Construction	78	11,6
Commerce de gros et de détail, transports, hébergement et restauration	302	45,1
Information et communication	17	2,5
Activités financières et d'assurance	18	2,7
Activités immobilières	19	2,8
Activités spécialisées, scientifiques et techniques et activités de services administratifs et de soutien	71	10,6
Administration publique, enseignement, santé humaine et action sociale	62	9,3
Autres activités de services	35	5,2

Champ : activités marchandes hors agriculture.

Source : Insee, Répertoire des entreprises et des établissements (Sirene) en géographie au 01/01/2020.

Tourisme en 2021

Commune de Fenouillet (31182)

TOU T1 - Nombre et capacité des hôtels au 1er janvier 2021

	Hôtels	Chambres
Ensemble	0	0
1 étoile	0	0
2 étoiles	0	0
3 étoiles	0	0
4 étoiles	0	0
5 étoiles	0	0
Non classé	0	0

Source : Insee, partenaires territoriaux en géographie au 01/01/2020.

TOU T2 - Nombre et capacité des campings au 1er janvier 2021

	Terrains	Emplacements
Ensemble	0	0
1 étoile	0	0
2 étoiles	0	0
3 étoiles	0	0
4 étoiles	0	0
5 étoiles	0	0
Non classé	0	0

Source : Insee, partenaires territoriaux en géographie au 01/01/2020.

TOU T3 - Nombre d'autres hébergements collectifs au 1er janvier 2021

	Hébergement	Nombre de places lit (1)
Ensemble	0	0
Résidence de tourisme et hébergements assimilés	0	0
Village vacances - Maison familiale	0	0
Auberge de jeunesse - Centre sportif	0	0

(1) chambres, appartements, dortoirs...

Source : Insee, partenaires territoriaux en géographie au 01/01/2020.