

# Données locales



Paru le : 16/02/2021

## Dossier complet

Commune de Castelginest (31116)

### Évolution et structure de la population en 2017

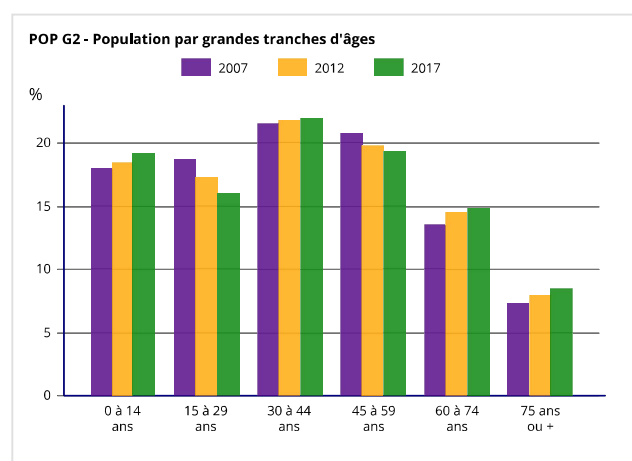
Commune de Castelginest (31116)

#### POP T0 - Population par grandes tranches d'âges

	2007	%	2012	%	2017	%
<b>Ensemble</b>	<b>8 493</b>	<b>100,0</b>	<b>9 369</b>	<b>100,0</b>	<b>10 467</b>	<b>100,0</b>
0 à 14 ans	1 528	18,0	1 731	18,5	2 012	19,2
15 à 29 ans	1 588	18,7	1 620	17,3	1 674	16,0
30 à 44 ans	1 839	21,6	2 040	21,8	2 307	22,0
45 à 59 ans	1 770	20,8	1 854	19,8	2 025	19,3
60 à 74 ans	1 145	13,5	1 370	14,6	1 556	14,9
75 ans ou plus	624	7,3	753	8,0	893	8,5

Sources : Insee, RP2007, RP2012 et RP2017, exploitations principales, géographie au 01/01/2020.

#### POP G2 - Population par grandes tranches d'âges



Sources : Insee, RP2007, RP2012 et RP2017, exploitations principales, géographie au 01/01/2020.

#### POP T1 - Population en historique depuis 1968

	1968(*)	1975(*)	1982	1990	1999	2007	2012	2017
Population	1 412	3 846	5 349	6 757	7 735	8 493	9 369	10 467
Densité moyenne (hab/km <sup>2</sup> )	174,1	474,2	659,6	833,2	953,8	1 047,2	1 155,2	1 290,6

(\*) 1967 et 1974 pour les DOM

Les données proposées sont établies à périmètre géographique identique, dans la géographie en vigueur au 01/01/2020.

Sources : Insee, RP1967 à 1999 dénombremments, RP2007 au RP2017 exploitations principales.

## POP T2M - Indicateurs démographiques en historique depuis 1968

	1968 à 1975	1975 à 1982	1982 à 1990	1990 à 1999	1999 à 2007	2007 à 2012	2012 à 2017
Variation annuelle moyenne de la population en %	15,4	4,8	3,0	1,5	1,2	2,0	2,2
<i>due au solde naturel en %</i>	1,3	0,6	0,5	0,6	0,5	0,5	0,6
<i>due au solde apparent des entrées sorties en %</i>	14,1	4,2	2,4	0,9	0,6	1,5	1,7
Taux de natalité (‰)	20,5	11,2	10,2	11,3	11,8	11,5	12,5
Taux de mortalité (‰)	7,2	5,3	4,9	5,5	6,4	6,6	6,7

Les données proposées sont établies à périmètre géographique identique, dans la géographie en vigueur au 01/01/2020.  
Sources : Insee, RP1968 à 1999 dénombremments, RP2007 au RP2017 exploitations principales - État civil.

## POP T3 - Population par sexe et âge en 2017

	Hommes	%	Femmes	%
<b>Ensemble</b>	<b>5 025</b>	<b>100,0</b>	<b>5 442</b>	<b>100,0</b>
0 à 14 ans	1 047	20,8	965	17,7
15 à 29 ans	832	16,6	842	15,5
30 à 44 ans	1 126	22,4	1 181	21,7
45 à 59 ans	942	18,7	1 083	19,9
60 à 74 ans	725	14,4	831	15,3
75 à 89 ans	326	6,5	459	8,4
90 ans ou plus	27	0,5	81	1,5
0 à 19 ans	1 349	26,9	1 242	22,8
20 à 64 ans	2 862	56,9	3 107	57,1
65 ans ou plus	814	16,2	1 092	20,1

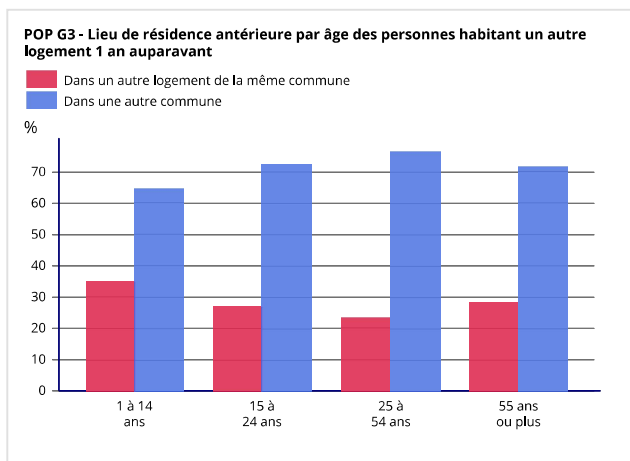
Source : Insee, RP2017 exploitation principale, géographie au 01/01/2020.

## POP T4 - Lieu de résidence 1 an auparavant

	2017	%	2012	%
<b>Personnes d'1 an ou plus habitant auparavant :</b>	<b>10 314</b>	<b>100,0</b>	<b>9 250</b>	<b>100,0</b>
<i>Dans le même logement</i>	8 682	84,2	7 917	85,6
<i>Dans un autre logement de la même commune</i>	440	4,3	338	3,7
<i>Dans une autre commune</i>	1 192	11,6	995	10,8

Source : Insee, RP2017 exploitation principale, géographie au 01/01/2020.

## POP G3 - Lieu de résidence antérieure par âge des personnes habitant un autre logement 1 an auparavant



Source : Insee, RP2017 exploitation principale, géographie au 01/01/2020.

## POP T5 - Population de 15 ans ou plus selon la catégorie socioprofessionnelle

	2007	%	2012	%	2017	%
<b>Ensemble</b>	<b>6 974</b>	<b>100,0</b>	<b>7 640</b>	<b>100,0</b>	<b>8 357</b>	<b>100,0</b>
Agriculteurs exploitants	16	0,2	0	0,0	0	0,0
Artisans, commerçants, chefs d'entreprise	285	4,1	268	3,5	361	4,3
Cadres et professions intellectuelles supérieures	704	10,1	929	12,2	916	11,0
Professions intermédiaires	1 214	17,4	1 381	18,1	1 404	16,8
Employés	1 307	18,7	1 354	17,7	1 604	19,2
Ouvriers	771	11,1	917	12,0	965	11,5
Retraités	1 697	24,3	1 863	24,4	2 048	24,5
Autres personnes sans activité professionnelle	981	14,1	929	12,2	1 059	12,7

Sources : Insee, RP2007, RP2012 et RP2017, exploitations complémentaires, géographie au 01/01/2020.

## POP T6 - Population de 15 ans ou plus par sexe, âge et catégorie socioprofessionnelle en 2017

	Hommes	Femmes	Part en % de la population âgée de		
			15 à 24 ans	25 à 54 ans	55 ans ou +
<b>Ensemble</b>	<b>3 939</b>	<b>4 418</b>	<b>100,0</b>	<b>100,0</b>	<b>100,0</b>
Agriculteurs exploitants	0	0	0,0	0,0	0,0
Artisans, commerçants, chefs d'entreprise	254	107	1,5	6,7	1,7
Cadres et professions intellectuelles supérieures	614	302	0,5	17,7	4,3
Professions intermédiaires	634	770	8,8	25,9	5,7
Employés	317	1 287	14,2	27,7	7,9
Ouvriers	819	146	18,6	15,0	3,8
Retraités	902	1 146	0,0	0,1	70,1
Autres personnes sans activité professionnelle	400	659	56,4	6,9	6,5

Source : Insee, RP2017 exploitation complémentaire, géographie au 01/01/2020.

# Couples - Familles - Ménages en 2017

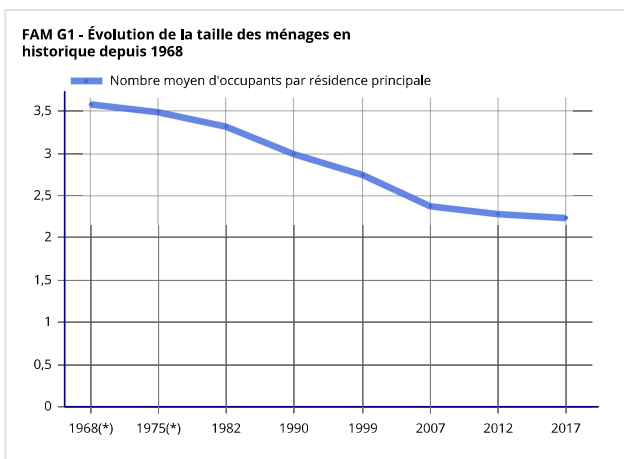
Commune de Castelnest (31116)

## FAM T1 - Ménages selon leur composition

	Nombre de ménages						Population des ménages		
	2007	%	2012	%	2017	%	2007	2012	2017
<b>Ensemble</b>	<b>3 531</b>	<b>100,0</b>	<b>4 035</b>	<b>100,0</b>	<b>4 640</b>	<b>100,0</b>	<b>8 403</b>	<b>9 243</b>	<b>10 377</b>
<b>Ménages d'une personne</b>	<b>909</b>	<b>25,8</b>	<b>1 172</b>	<b>29,1</b>	<b>1 501</b>	<b>32,4</b>	<b>909</b>	<b>1 172</b>	<b>1 501</b>
Hommes seuls	364	10,3	515	12,8	677	14,6	364	515	677
Femmes seules	546	15,5	658	16,3	824	17,8	546	658	824
<b>Autres ménages sans famille</b>	<b>79</b>	<b>2,2</b>	<b>85</b>	<b>2,1</b>	<b>58</b>	<b>1,3</b>	<b>225</b>	<b>201</b>	<b>122</b>
<b>Ménages avec famille(s) dont la famille principale est :</b>	<b>2 543</b>	<b>72,0</b>	<b>2 778</b>	<b>68,8</b>	<b>3 080</b>	<b>66,4</b>	<b>7 268</b>	<b>7 870</b>	<b>8 754</b>
Un couple sans enfant	1 056	29,9	1 196	29,6	1 194	25,7	2 179	2 445	2 422
Un couple avec enfant(s)	1 107	31,4	1 211	30,0	1 272	27,4	4 140	4 492	4 718
Une famille monoparentale	380	10,8	371	9,2	614	13,2	949	932	1 613

Sources : Insee, RP2007, RP2012 et RP2017, exploitations complémentaires, géographie au 01/01/2020.

## FAM G1 - Évolution de la taille des ménages en historique depuis 1968

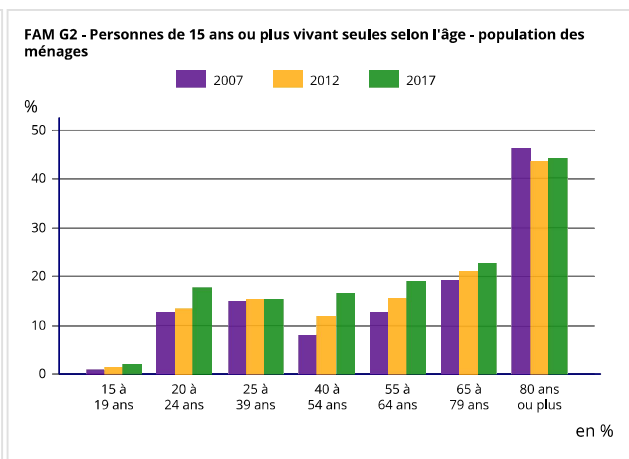


(\*) 1967 et 1974 pour les DOM

Les données proposées sont établies à périmètre géographique identique, dans la géographie en vigueur au 01/01/2020.

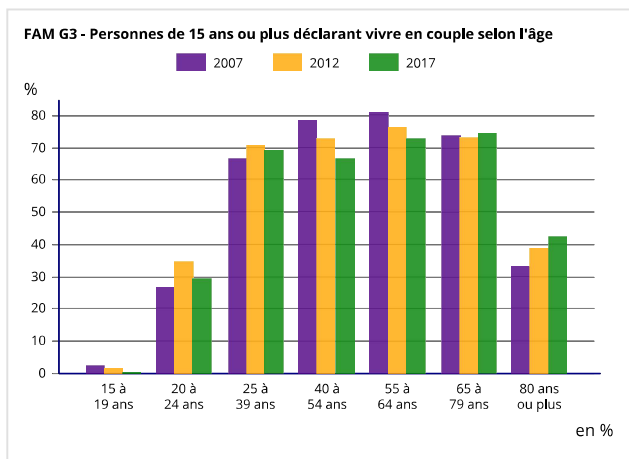
Sources : Insee, RP1967 à 1999 dénombrements, RP2007 au RP2017 exploitations principales.

## FAM G2 - Personnes de 15 ans ou plus vivant seules selon l'âge - population des ménages

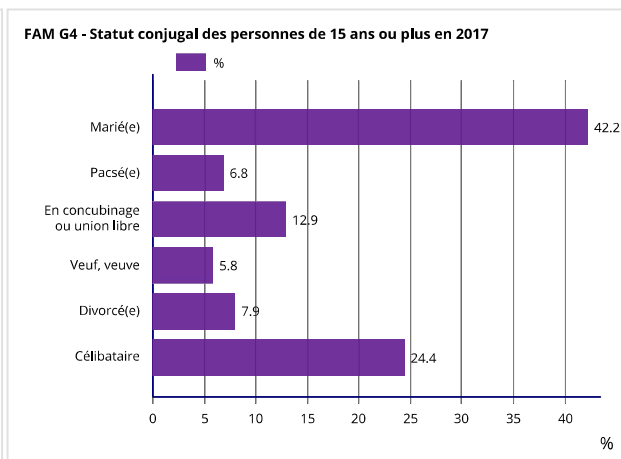


Sources : Insee, RP2007, RP2012 et RP2017, exploitations principales, géographie au 01/01/2020).

## FAM G3 - Personnes de 15 ans ou plus déclarant vivre en couple selon l'âge



## FAM G4 - Statut conjugal des personnes de 15 ans ou plus en 2017



Sources : Insee, RP2007, RP2012 et RP2017, exploitations principales, géographie au 01/01/2020.

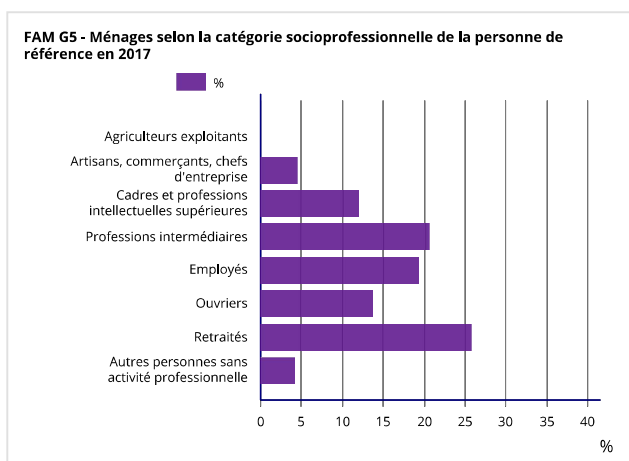
Source : Insee, RP2017 exploitation principale, géographie au 01/01/2020.

## FAM T2 - Ménages selon la catégorie socioprofessionnelle de la personne de référence en 2017

	Nombre de ménages	%	Population des ménages	%
<b>Ensemble</b>	<b>4 640</b>	<b>100,0</b>	<b>10 377</b>	<b>100,0</b>
Agriculteurs exploitants	0	0,0	0	0,0
Artisans, commerçants, chefs d'entreprise	210	4,5	609	5,9
Cadres et professions intellectuelles supérieures	556	12,0	1 482	14,3
Professions intermédiaires	950	20,5	2 286	22,0
Employés	897	19,3	2 115	20,4
Ouvriers	634	13,7	1 574	15,2
Retraités	1 199	25,8	1 915	18,5
Autres personnes sans activité professionnelle	195	4,2	395	3,8

Source : Insee, RP2017 exploitation complémentaire, géographie au 01/01/2020.

## FAM G5 - Ménages selon la catégorie socioprofessionnelle de la personne de référence en 2017



Sources : Insee, RP2017 exploitation complémentaire, géographie au 01/01/2020.

## FAM T3 - Composition des familles

	2007	%	2012	%	2017	%
<b>Ensemble</b>	<b>2 562</b>	<b>100,0</b>	<b>2 793</b>	<b>100,0</b>	<b>3 090</b>	<b>100,0</b>
<b>Couples avec enfant(s)</b>	<b>1 115</b>	<b>43,5</b>	<b>1 211</b>	<b>43,4</b>	<b>1 272</b>	<b>41,2</b>
<b>Familles monoparentales</b>	<b>388</b>	<b>15,1</b>	<b>387</b>	<b>13,9</b>	<b>619</b>	<b>20,0</b>
Hommes seuls avec enfant(s)	83	3,2	77	2,8	112	3,6
Femmes seules avec enfant(s)	304	11,9	310	11,1	507	16,4
<b>Couples sans enfant</b>	<b>1 060</b>	<b>41,4</b>	<b>1 196</b>	<b>42,8</b>	<b>1 199</b>	<b>38,8</b>

Sources : Insee, RP2007, RP2012 et RP2017, exploitations complémentaires, géographie au 01/01/2020.

## FAM T4 - Familles selon le nombre d'enfants âgés de moins de 25 ans

	2007	%	2012	%	2017	%
<b>Ensemble</b>	<b>2 562</b>	<b>100,0</b>	<b>2 793</b>	<b>100,0</b>	<b>3 090</b>	<b>100,0</b>
Aucun enfant	1 206	47,1	1 339	47,9	1 379	44,6
1 enfant	645	25,2	704	25,2	804	26,0
2 enfants	558	21,8	580	20,8	692	22,4
3 enfants	138	5,4	139	5,0	166	5,4
4 enfants ou plus	16	0,6	31	1,1	49	1,6

Sources : Insee, RP2007, RP2012 et RP2017, exploitations complémentaires, géographie au 01/01/2020.

## Logement en 2017

Commune de Castelginest (31116)

### LOG T1 - Évolution du nombre de logements par catégorie en historique depuis 1968

	1968(*)	1975(*)	1982	1990	1999	2007	2012	2017
<b>Ensemble</b>	<b>421</b>	<b>1 170</b>	<b>1 712</b>	<b>2 361</b>	<b>2 877</b>	<b>3 719</b>	<b>4 295</b>	<b>4 958</b>
Résidences principales	394	1 099	1 609	2 255	2 762	3 531	4 041	4 640
Résidences secondaires et logements occasionnels	4	7	23	27	29	12	37	26
Logements vacants	23	64	80	79	86	176	217	292

(\*) 1967 et 1974 pour les DOM

Les données proposées sont établies à périmètre géographique identique, dans la géographie en vigueur au 01/01/2020.

Sources : Insee, RP1967 à 1999 dénombrements, RP2007 au RP2017 exploitations principales.

### LOG T2 - Catégories et types de logements

	2007	%	2012	%	2017	%
<b>Ensemble</b>	<b>3 719</b>	<b>100,0</b>	<b>4 295</b>	<b>100,0</b>	<b>4 958</b>	<b>100,0</b>
Résidences principales	3 531	94,9	4 041	94,1	4 640	93,6
Résidences secondaires et logements occasionnels	12	0,3	37	0,9	26	0,5
Logements vacants	176	4,7	217	5,1	292	5,9
<i>Maisons</i>	2 525	67,9	2 777	64,7	3 178	64,1
<i>Appartements</i>	1 189	32,0	1 515	35,3	1 772	35,7

Sources : Insee, RP2007, RP2012 et RP2017, exploitations principales, géographie au 01/01/2020 .

### LOG T3 - Résidences principales selon le nombre de pièces

	2007	%	2012	%	2017	%
<b>Ensemble</b>	<b>3 531</b>	<b>100,0</b>	<b>4 041</b>	<b>100,0</b>	<b>4 640</b>	<b>100,0</b>
1 pièce	37	1,0	51	1,3	45	1,0
2 pièces	406	11,5	497	12,3	666	14,3
3 pièces	565	16,0	741	18,3	950	20,5
4 pièces	1 109	31,4	1 283	31,7	1 471	31,7
5 pièces ou plus	1 414	40,0	1 469	36,4	1 508	32,5

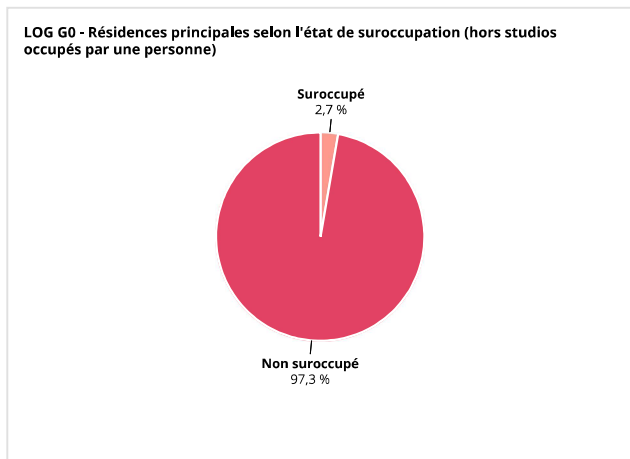
Sources : Insee, RP2007, RP2012 et RP2017, exploitations principales, géographie au 01/01/2020.

### LOG T4 - Nombre moyen de pièces des résidences principales

	2007	2012	2017
<b>Ensemble des résidences principales</b>	<b>4,2</b>	<b>4,1</b>	<b>4,0</b>
Maison	4,8	4,7	4,6
Appartement	2,9	2,9	2,8

Sources : Insee, RP2007, RP2012 et RP2017, exploitations principales, géographie au 01/01/2020.

## LOG G0 - Résidences principales selon l'état de suroccupation (hors studios occupés par une personne)



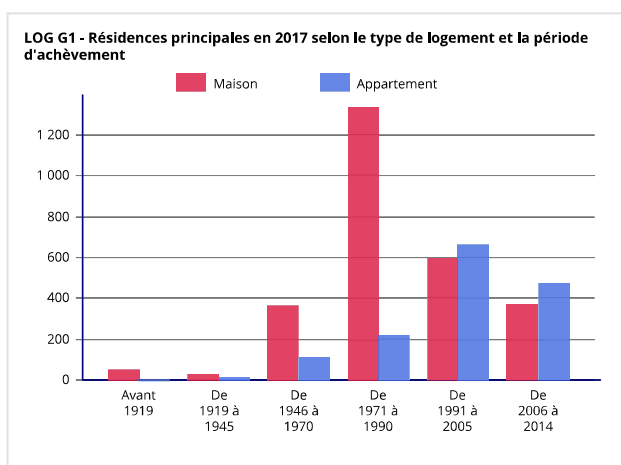
Source : Insee, RP2017 exploitation complémentaire, géographie au 01/01/2020.

## LOG T5 - Résidences principales en 2017 selon la période d'achèvement

	Nombre	%
<b>Résidences principales construites avant 2015</b>	<b>4 210</b>	<b>100,0</b>
Avant 1919	50	1,2
De 1919 à 1945	33	0,8
De 1946 à 1970	470	11,2
De 1971 à 1990	1 555	36,9
De 1991 à 2005	1 262	30,0
De 2006 à 2014	840	20,0

Source : Insee, RP2017 exploitation principale, géographie au 01/01/2020.

## LOG G1 - Résidences principales en 2017 selon le type de logement et la période d'achèvement



Résidences principales construites avant 2015.  
Source : Insee, RP2017 exploitation principale, géographie au 01/01/2020.

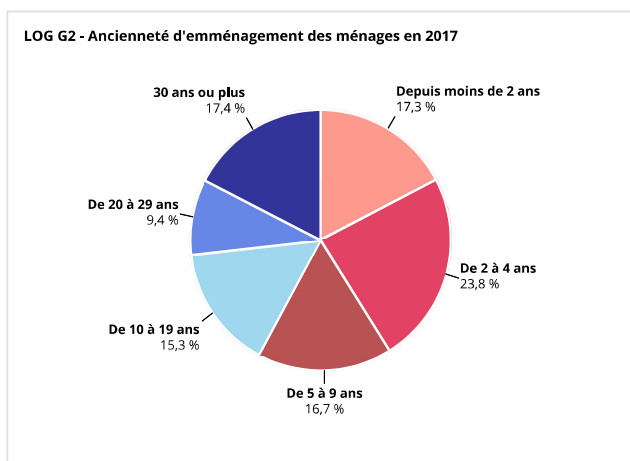
## LOG T6 - Ancienneté d'emménagement dans la résidence principale en 2017

	Nombre de ménages	Part des ménages en %	Population des ménages	Nombre moyen de pièces par	
				logement	personne
<b>Ensemble</b>	<b>4 640</b>	<b>100,0</b>	<b>10 330</b>	<b>4,0</b>	<b>1,8</b>
Depuis moins de 2 ans	804	17,3	1 731	3,3	1,5
De 2 à 4 ans	1 106	23,8	2 506	3,4	1,5
De 5 à 9 ans	776	16,7	1 933	3,8	1,5
10 ans ou plus	1 954	42,1	4 159	4,7	2,2

Source : Insee, RP2017 exploitation principale, géographie au 01/01/2020.



## LOG G2 - Ancienneté d'emménagement des ménages en 2017



Source : Insee, RP2017 exploitation principale, géographie au 01/01/2020.

## LOG T7 - Résidences principales selon le statut d'occupation

	2007		2012		2017			
	Nombre	%	Nombre	%	Nombre	%	Nombre de personnes	Ancienneté moyenne d'emménagement en année(s)
<b>Ensemble</b>	<b>3 531</b>	<b>100,0</b>	<b>4 041</b>	<b>100,0</b>	<b>4 640</b>	<b>100,0</b>	<b>10 330</b>	<b>13,4</b>
Propriétaire	2 227	63,1	2 482	61,4	2 727	58,8	6 245	19,1
Locataire	1 254	35,5	1 500	42,5	1 828	39,4	3 912	4,9
<i>dont d'un logement HLM loué vide</i>	276	7,8	380	9,4	533	11,5	1 317	6,6
Logé gratuitement	49	1,4	59	1,5	86	1,8	174	11,2

Sources : Insee, RP2007, RP2012 et RP2017, exploitations principales, géographie au 01/01/2020.

## LOG T8M - Confort des résidences principales

	2007	%	2012	%	2017	%
<b>Ensemble</b>	<b>3 531</b>	<b>100,0</b>	<b>4 041</b>	<b>100,0</b>	<b>4 640</b>	<b>100,0</b>
<i>Salle de bain avec baignoire ou douche</i>	3 476	98,4	3 950	97,8	4 572	98,5
<i>Chauffage central collectif</i>	43	1,2	36	0,9	82	1,8
<i>Chauffage central individuel</i>	1 726	48,9	1 780	44,0	2 250	48,5
<i>Chauffage individuel "tout électrique"</i>	1 545	43,8	1 928	47,7	2 077	44,8

Sources : Insee, RP2007, RP2012 et RP2017, exploitations principales, géographie au 01/01/2020.

## LOG T9 - Équipement automobile des ménages

	2007	%	2012	%	2017	%
<b>Ensemble</b>	<b>3 531</b>	<b>100,0</b>	<b>4 041</b>	<b>100,0</b>	<b>4 640</b>	<b>100,0</b>
<b>Au moins un emplacement réservé au stationnement</b>	<b>2 977</b>	<b>84,3</b>	<b>3 431</b>	<b>84,9</b>	<b>4 023</b>	<b>86,7</b>
<b>Au moins une voiture</b>	<b>3 291</b>	<b>93,2</b>	<b>3 758</b>	<b>93,0</b>	<b>4 288</b>	<b>92,4</b>
1 voiture	1 683	47,6	1 910	47,3	2 238	48,2
2 voitures ou plus	1 608	45,5	1 847	45,7	2 050	44,2

Sources : Insee, RP2007, RP2012 et RP2017, exploitations principales, géographie au 01/01/2020.

# Diplômes - Formation en 2017

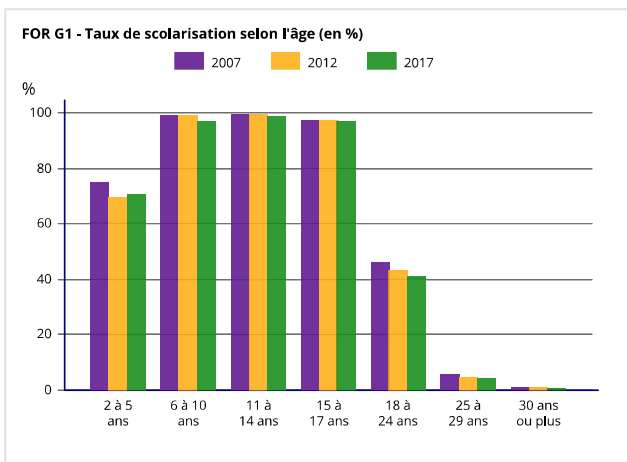
Commune de Castelginest (31116)

## FOR T1 - Scolarisation selon l'âge et le sexe en 2017

	Ensemble	Population scolarisée	Part de la population scolarisée en %		
			Ensemble	Hommes	Femmes
2 à 5 ans	541	380	70,3	72,0	68,3
6 à 10 ans	694	673	96,9	95,8	98,0
11 à 14 ans	480	472	98,4	98,9	97,8
15 à 17 ans	374	362	96,6	96,5	96,7
18 à 24 ans	661	270	40,8	37,2	44,3
25 à 29 ans	639	25	4,0	2,2	5,6
30 ans ou plus	6 781	47	0,7	0,7	0,7

Source : Insee, RP2017 exploitation principale, géographie au 01/01/2020.

## FOR G1 - Taux de scolarisation selon l'âge (en %)



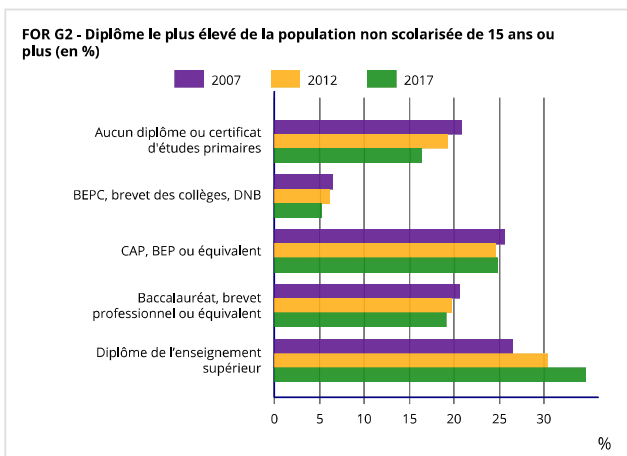
Sources : Insee, RP2007, RP2012 et RP2017, exploitations principales, géographie au 01/01/2020.

## FOR T2 - Diplôme le plus élevé de la population non scolarisée de 15 ans ou plus selon le sexe en 2017

	Ensemble	Hommes	Femmes
<b>Population non scolarisée de 15 ans ou plus</b>	<b>7 751</b>	<b>3 639</b>	<b>4 112</b>
Part des titulaires en %			
Aucun diplôme ou certificat d'études primaires	16,4	14,9	17,7
BEPC, brevet des collèges, DNB	5,2	4,4	5,9
CAP, BEP ou équivalent	24,7	28,4	21,4
Baccalauréat, brevet professionnel ou équivalent	19,1	18,7	19,4
Diplôme de l'enseignement supérieur de niveau bac + 2	15,0	13,9	15,9
Diplôme de l'enseignement supérieur de niveau bac + 3 ou bac + 4	10,0	9,1	10,8
Diplôme de l'enseignement supérieur de niveau bac + 5 ou plus	9,7	10,6	8,8

Source : Insee, RP2017 exploitation principale, géographie au 01/01/2020.

## FOR G2 - Diplôme le plus élevé de la population non scolarisée de 15 ans ou plus (en %)



Sources : Insee, RP2007, RP2012 et RP2017, exploitations principales, géographie au 01/01/2020.

## Population active, emploi et chômage au sens du recensement en 2017

Commune de Castelnest (31116)

### EMP T1 - Population de 15 à 64 ans par type d'activité

	2007	2012	2017
<b>Ensemble</b>	<b>5 664</b>	<b>6 072</b>	<b>6 548</b>
<b>Actifs en %</b>	<b>75,6</b>	<b>79,0</b>	<b>80,2</b>
Actifs ayant un emploi en %	69,6	70,3	71,4
Chômeurs en %	6,0	8,7	8,8
<b>Inactifs en %</b>	<b>24,4</b>	<b>21,0</b>	<b>19,8</b>
Élèves, étudiants et stagiaires non rémunérés en %	9,1	7,6	8,2
Retraités ou préretraités en %	8,5	7,3	5,2
Autres inactifs en %	6,8	6,1	6,5

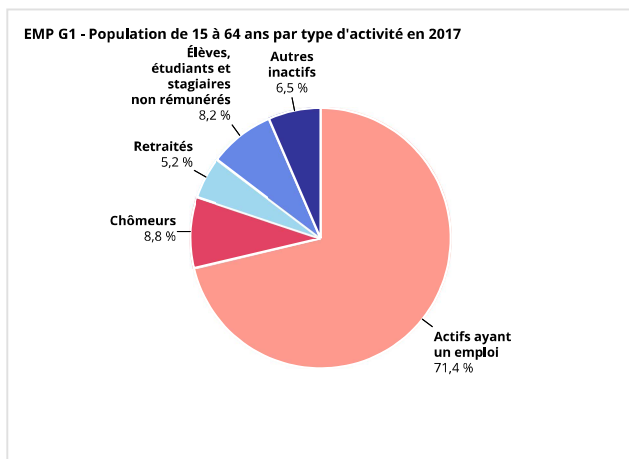
Sources : Insee, RP2007, RP2012 et RP2017, exploitations principales, géographie au 01/01/2020.

### EMP T2 - Activité et emploi de la population de 15 à 64 ans par sexe et âge en 2017

	Population	Actifs	Taux d'activité en %	Actifs ayant un emploi	Taux d'emploi en %
<b>Ensemble</b>	<b>6 548</b>	<b>5 251</b>	<b>80,2</b>	<b>4 678</b>	<b>71,4</b>
15 à 24 ans	1 035	459	44,3	344	33,2
25 à 54 ans	4 351	4 072	93,6	3 662	84,2
55 à 64 ans	1 161	720	62,0	672	57,8
<b>Hommes</b>	<b>3 164</b>	<b>2 603</b>	<b>82,3</b>	<b>2 346</b>	<b>74,2</b>
15 à 24 ans	522	237	45,4	172	32,9
25 à 54 ans	2 099	2 013	95,9	1 845	87,9
55 à 64 ans	543	353	65,0	329	60,7
<b>Femmes</b>	<b>3 384</b>	<b>2 649</b>	<b>78,3</b>	<b>2 332</b>	<b>68,9</b>
15 à 24 ans	514	222	43,3	173	33,6
25 à 54 ans	2 252	2 059	91,4	1 817	80,7
55 à 64 ans	618	368	59,5	342	55,4

Source : Insee, RP2017 exploitation principale, géographie au 01/01/2020.

## EMP G1 - Population de 15 à 64 ans par type d'activité en 2017



Source : Insee, RP2017 exploitation principale, géographie au 01/01/2020.

## EMP T3 - Population active de 15 à 64 ans selon la catégorie socioprofessionnelle

	2007	dont actifs ayant un emploi	2012	dont actifs ayant un emploi	2017	dont actifs ayant un emploi
<b>Ensemble</b>	<b>4 280</b>	<b>4 004</b>	<b>4 836</b>	<b>4 268</b>	<b>5 249</b>	<b>4 650</b>
dont						
Agriculteurs exploitants	12	12	0	0	0	0
Artisans, commerçants, chefs d'entreprise	281	265	255	236	361	341
Cadres et professions intellectuelles supérieures	700	688	905	867	916	872
Professions intermédiaires	1 214	1 139	1 381	1 250	1 389	1 296
Employés	1 307	1 196	1 343	1 153	1 589	1 335
Ouvriers	763	704	909	762	955	804

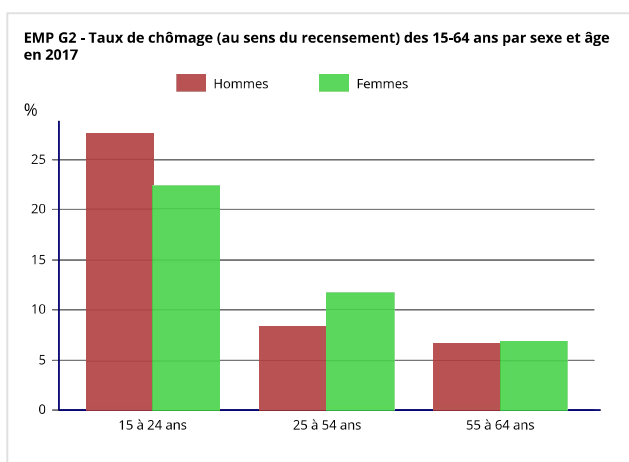
Sources : Insee, RP2007, RP2012 et RP2017, exploitations complémentaires, géographie au 01/01/2020.

## EMP T4 - Chômage (au sens du recensement) des 15-64 ans

	2007	2012	2017
<b>Nombre de chômeurs</b>	<b>339</b>	<b>531</b>	<b>573</b>
Taux de chômage en %	7,9	11,1	10,9
Taux de chômage des hommes en %	5,9	10,2	9,8
Taux de chômage des femmes en %	10,0	11,9	12,0
Part des femmes parmi les chômeurs en %	61,8	53,4	55,3

Sources : Insee, RP2007, RP2012 et RP2017, exploitations principales, géographie au 01/01/2020.

## EMP G2 - Taux de chômage (au sens du recensement) des 15-64 ans par sexe et âge en 2017



Source : Insee, RP2017 exploitation principale, géographie au 01/01/2020.

## EMP T5 - Emploi et activité

	2007	2012	2017
Nombre d'emplois dans la zone	1 343	1 466	1 519
Actifs ayant un emploi résidant dans la zone	3 973	4 305	4 724
Indicateur de concentration d'emploi	33,8	34,1	32,2
Taux d'activité parmi les 15 ans ou plus en %	61,9	63,4	62,7

L'indicateur de concentration d'emploi est égal au nombre d'emplois dans la zone pour 100 actifs ayant un emploi résidant dans la zone.

Sources : Insee, RP2007, RP2012 et RP2017, exploitations principales lieu de résidence et lieu de travail, géographie au 01/01/2020.

## EMP T6 - Emplois selon le statut professionnel

	2007	%	2012	%	2017	%
<b>Ensemble</b>	<b>1 343</b>	<b>100,0</b>	<b>1 466</b>	<b>100,0</b>	<b>1 519</b>	<b>100,0</b>
<b>Salariés</b>	<b>1 060</b>	<b>78,9</b>	<b>1 163</b>	<b>79,3</b>	<b>1 178</b>	<b>77,6</b>
<i>dont femmes</i>	622	46,3	691	47,1	737	48,5
<i>dont temps partiel</i>	261	19,4	281	19,2	277	18,2
<b>Non-salariés</b>	<b>283</b>	<b>21,1</b>	<b>304</b>	<b>20,7</b>	<b>340</b>	<b>22,4</b>
<i>dont femmes</i>	115	8,6	127	8,7	177	11,7
<i>dont temps partiel</i>	40	3,0	50	3,4	53	3,5

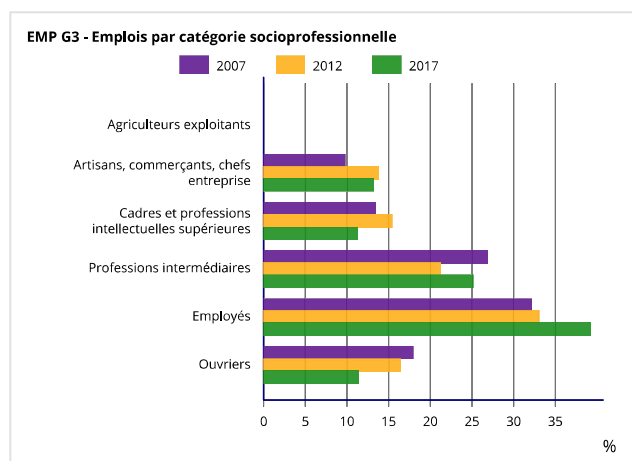
Sources : Insee, RP2007, RP2012 et RP2017, exploitations principales lieu de travail, géographie au 01/01/2020.

## EMP T7 - Emplois par catégorie socioprofessionnelle en 2017

	Nombre	%
<b>Ensemble</b>	<b>1 430</b>	<b>100,0</b>
Agriculteurs exploitants	0	0,0
Artisans, commerçants, chefs entreprise	187	13,1
Cadres et professions intellectuelles supérieures	161	11,2
Professions intermédiaires	359	25,1
Employés	560	39,2
Ouvriers	163	11,4

Source : Insee, RP2017 exploitation complémentaire lieu de travail, géographie au 01/01/2020.

## EMP G3 - Emplois par catégorie socioprofessionnelle

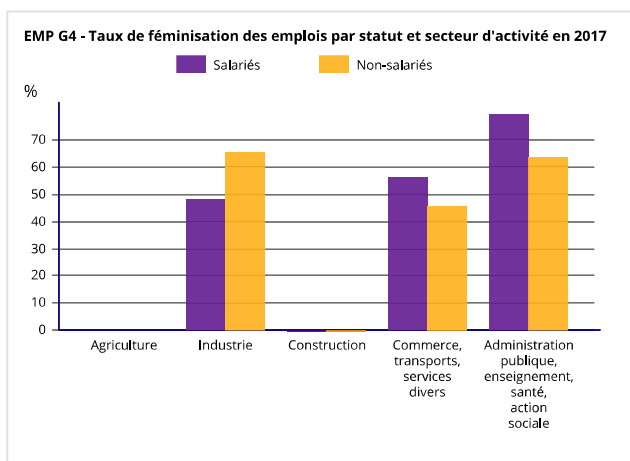


Sources : Insee, RP2007, RP2012 et RP2017, exploitations complémentaires lieu de travail, géographie au 01/01/2020.

## EMP T8 - Emplois selon le secteur d'activité

	2007		2012		2017			
	Nombre	%	Nombre	%	Nombre	%	dont femmes en %	dont salariés en %
<b>Ensemble</b>	<b>1 372</b>	<b>100,0</b>	<b>1 444</b>	<b>100,0</b>	<b>1 430</b>	<b>100,0</b>	<b>61,2</b>	<b>79,4</b>
Agriculture	0	0,0	0	0,0	0	0,0		
Industrie	170	12,4	154	10,7	105	7,3	52,3	75,8
Construction	154	11,2	120	8,3	81	5,7	0,0	59,6
Commerce, transports, services divers	560	40,8	611	42,3	596	41,7	53,7	74,5
Administration publique, enseignement, santé, action sociale	488	35,6	559	38,7	648	45,3	77,2	86,9

Sources : Insee, RP2007, RP2012 et RP2017, exploitations complémentaires lieu de travail, géographie au 01/01/2020.



Source : Insee, RP2017 exploitation complémentaire lieu de travail, géographie au 01/01/2020.

Commune de Castelginest (31116)

### ACT T1 - Population de 15 ans ou plus ayant un emploi selon le statut en 2017

	Nombre	%	dont % temps partiel	dont % femmes
<b>Ensemble</b>	<b>4 722</b>	<b>100,0</b>	<b>14,2</b>	<b>49,7</b>
Salariés	4 209	89,1	14,5	51,0
Non-salariés	513	10,9	12,2	39,0

Source : Insee, RP2017 exploitation principale, géographie au 01/01/2020.

### ACT T2 - Statut et condition d'emploi des 15 ans ou plus selon le sexe en 2017

	Hommes	%	Femmes	%
<b>Ensemble</b>	<b>2 375</b>	<b>100</b>	<b>2 347</b>	<b>100</b>
<b>Salariés</b>	<b>2 062</b>	<b>86,8</b>	<b>2 147</b>	<b>91,5</b>
Titulaires de la fonction publique et contrats à durée indéterminée	1 829	77,0	1 855	79,0
Contrats à durée déterminée	103	4,4	179	7,6
Intérim	70	3,0	31	1,3
Emplois aidés	8	0,3	32	1,4
Apprentissage - Stage	52	2,2	50	2,1
<b>Non-Salariés</b>	<b>313</b>	<b>13,2</b>	<b>200</b>	<b>8,5</b>
Indépendants	145	6,1	129	5,5
Employeurs	168	7,1	66	2,8
Aides familiaux	0	0,0	5	0,2

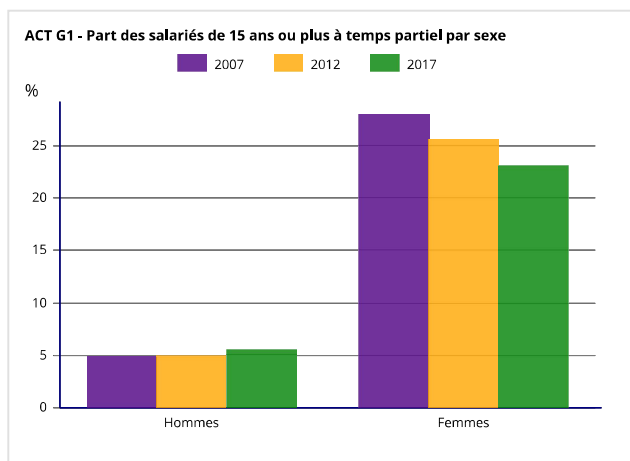
Source : Insee, RP2017 exploitation principale, géographie au 01/01/2020.

## ACT T3 - Salariés de 15 à 64 ans par sexe, âge et temps partiel en 2017

	Hommes	dont % temps partiel	Femmes	dont % temps partiel
<b>Ensemble</b>	<b>2 044</b>	<b>5,1</b>	<b>2 136</b>	<b>22,9</b>
15 à 24 ans	167	14,6	167	42,1
25 à 54 ans	1 616	3,4	1 662	20,6
55 à 64 ans	261	9,7	307	24,4

Source : Insee, RP2017 exploitation principale, géographie au 01/01/2020.

## ACT G1 - Part des salariés de 15 ans ou plus à temps partiel par sexe



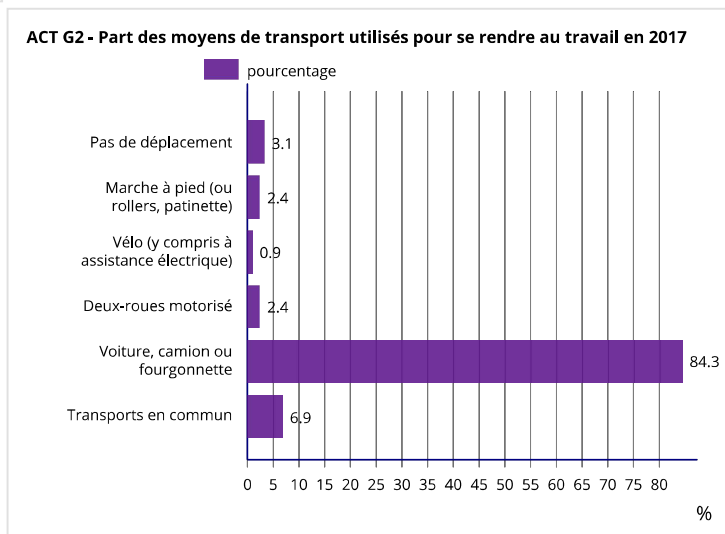
Sources : Insee, RP2007, RP2012 et RP2017, exploitations principales, géographie au 01/01/2020.

## ACT T4 - Lieu de travail des actifs de 15 ans ou plus ayant un emploi qui résident dans la zone

	2007	%	2012	%	2017	%
<b>Ensemble</b>	<b>3 971</b>	<b>100</b>	<b>4 305</b>	<b>100</b>	<b>4 722</b>	<b>100</b>
Travaillent :						
dans la commune de résidence	581	14,6	677	15,7	623	13,2
dans une commune autre que la commune de résidence	3 389	85,4	3 628	84,3	4 099	86,8

Sources : Insee, RP2007, RP2012 et RP2017, exploitations principales, géographie au 01/01/2020.

## ACT G2 - Part des moyens de transport utilisés pour se rendre au travail en 2017



Champ : actifs de 15 ans ou plus ayant un emploi.

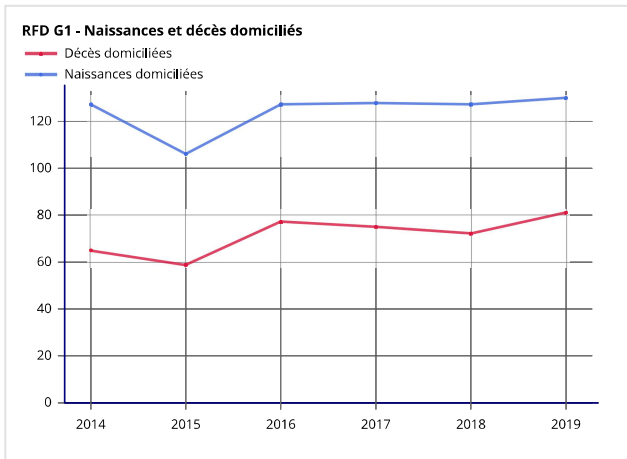
Source : Insee, RP2017 exploitation principale, géographie au 01/01/2020.



## Naissances et décès domiciliés 2014-2019

Commune de Castelnest (31116)

### RFD G1 - Naissances et décès domiciliés



Source : Insee, statistiques de l'état civil en géographie au 01/01/2020.

# Revenus et pauvreté des ménages en 2018

Commune de Castelginest (31116)

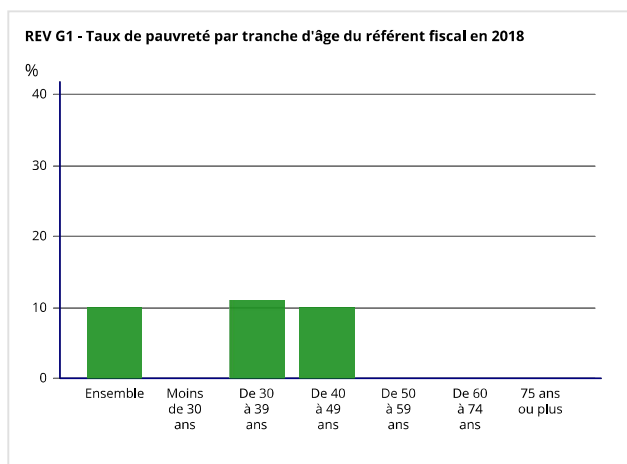
## REV T1 - Ménages fiscaux de l'année 2018

	2018
Nombre de ménages fiscaux	4 718
Nombre de personnes dans les ménages fiscaux	10 675
Médiane du revenu disponible par unité de consommation (en euros)	22 780
Part des ménages fiscaux imposés (en %)	57

Champ : ménages fiscaux - hors communautés et sans abris.

Source : Insee-DGFiP-Cnaf-Cnav-Ccmsa, Fichier localisé social et fiscal (FiLoSoFi) en géographie au 01/01/2020.

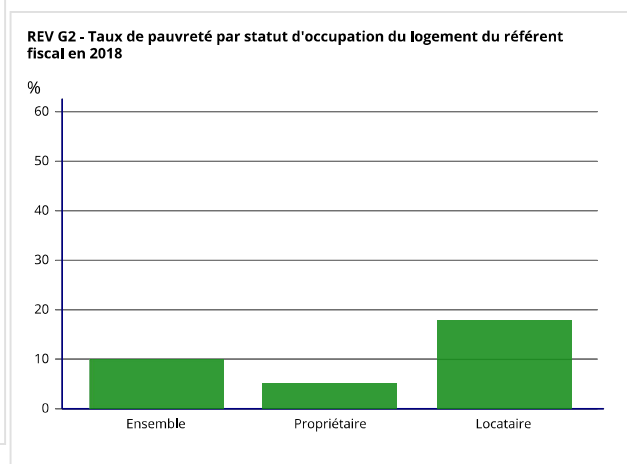
## REV G1 - Taux de pauvreté par tranche d'âge du référent fiscal en 2018



Champ : ménages fiscaux - hors communautés et sans abris.

Source : Insee-DGFiP-Cnaf-Cnav-Ccmsa, Fichier localisé social et fiscal (FiLoSoFi) en géographie au 01/01/2020.

## REV G2 - Taux de pauvreté par statut d'occupation du logement du référent fiscal en 2018



Champ : ménages fiscaux - hors communautés et sans abris.

Source : Insee-DGFiP-Cnaf-Cnav-Ccmsa, Fichier localisé social et fiscal (FiLoSoFi) en géographie au 01/01/2020.

## REV T2 - Décomposition des revenus disponibles sur l'année 2018

	part en %
<b>Ensemble</b>	<b>100,0</b>
Revenus d'activité	78,7
dont salaires et traitements	71,5
dont indemnités de chômage	3,1
dont revenus des activités non salariées	4,1
Pensions, retraites et rentes	26,1
Revenus du patrimoine et autres revenus	7,5
Ensemble des prestations sociales	5,2
dont prestations familiales	2,2
dont minima sociaux	1,8
dont prestations logement	1,2
Impôts	-17,5

Champ : ménages fiscaux - hors communautés et sans abris.

Source : Insee-DGFiP-Cnaf-Cnav-Ccmsa, Fichier localisé social et fiscal (FiLoSoFi) en géographie au 01/01/2020.

## REV T3 - Distribution des revenus disponibles de l'année 2018

	2018
Médiane du revenu disponible par unité de consommation (en euros)	22 780
Rapport interdécile (sans unité)	2,8
1er décile (en euros)	13 220
9e décile (en euros)	37 560

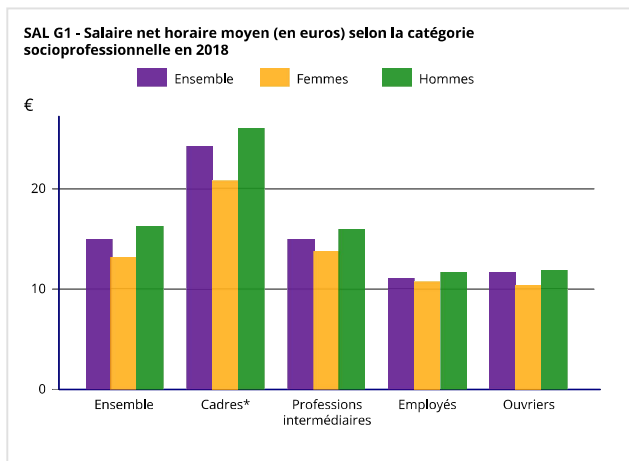
Champ : ménages fiscaux - hors communautés et sans abris.

Source : Insee-DGFIP-Cnaf-Cnav-Ccmsa, Fichier localisé social et fiscal (FiLoSoFi) en géographie au 01/01/2020.

## Salaires et revenus d'activité en 2018

Commune de Castelginest (31116)

### SAL G1 - Salaire net horaire moyen (en euros) selon la catégorie socioprofessionnelle en 2018

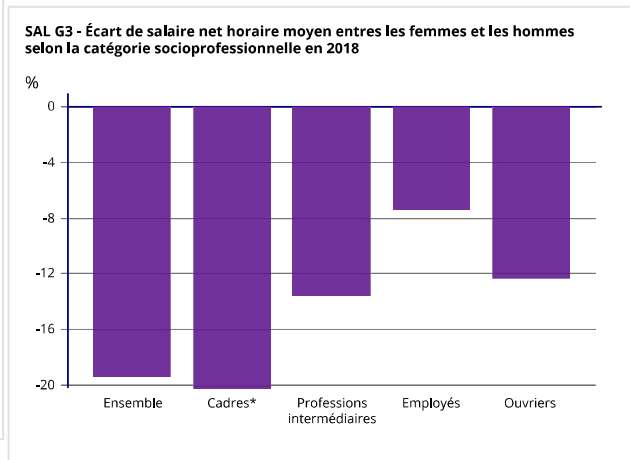


\* Cadres, professions intellectuelles supérieures et chefs d'entreprises salariés

Champ : Secteur privé et entreprises publiques hors agriculture, catégorie socioprofessionnelle du poste principal occupé par le salarié dans l'année.

Source : Insee, Bases Tous salariés, fichier salariés au lieu de résidence en géographie au 01/01/2020.

### SAL G3 - Écart de salaire net horaire moyen entre les femmes et les hommes selon la catégorie socioprofessionnelle en 2018



\* Cadres, professions intellectuelles supérieures et chefs d'entreprises salariés

Champ : Secteur privé et entreprises publiques hors agriculture, catégorie socioprofessionnelle du poste principal occupé par le salarié dans l'année.

Source : Insee, Bases Tous salariés, fichier salariés au lieu de résidence en géographie au 01/01/2020.

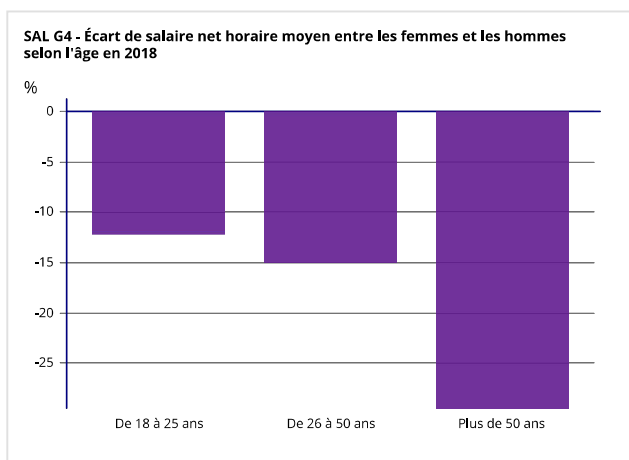
### SAL T1 - Salaire net horaire moyen (en euros) selon l'âge en 2018

	Ensemble	Femmes	Hommes
De 18 à 25 ans	10,2	9,5	10,9
De 26 à 50 ans	14,4	13,1	15,4
Plus de 50 ans	18,0	14,6	20,7

Champ : Secteur privé et entreprises publiques hors agriculture.

Source : Insee, Bases Tous salariés, fichier salariés au lieu de résidence en géographie au 01/01/2020.

### SAL G4 - Écart de salaire net horaire moyen entre les femmes et les hommes selon l'âge en 2018



Champ : Secteur privé et entreprises publiques hors agriculture.

Source : Insee, Bases Tous salariés, fichier salariés au lieu de résidence en géographie au 01/01/2020.

## Caractéristiques des établissements fin 2017

Commune de Castelginest (31116)

### RES T1P - Établissements actifs employeurs par secteur d'activité agrégé et taille fin 2017

	Total	%	0 salarié	1 à 9 salarié(s)	10 salariés ou plus
<b>Ensemble</b>	<b>179</b>	<b>100,0</b>	<b>13</b>	<b>145</b>	<b>21</b>
Agriculture, sylviculture et pêche	0	0,0	0	0	0
Industrie	15	8,4	0	12	3
Construction	24	13,4	5	18	1
Commerce, transports, services divers	116	64,8	7	101	8
<i>dont commerce et réparation automobile</i>	35	19,6	2	30	3
Administration publique, enseignement, santé, action sociale	24	13,4	1	14	9

Champ : hors secteur de la défense et hors particuliers employeurs.

Source : Insee, Flores (Fichier Localisé des Rémunérations et de l'Emploi Salarié) en géographie au 01/01/2020.

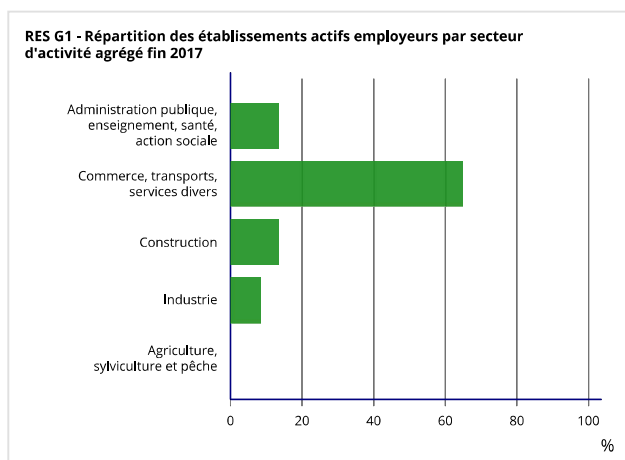
### RES T2P - Postes salariés par secteur d'activité agrégé et taille d'établissement fin 2017

	Total	%	1 à 9 salarié(s)	10 salariés ou plus
<b>Ensemble</b>	<b>1 180</b>	<b>100,0</b>	<b>439</b>	<b>741</b>
Agriculture, sylviculture et pêche	0	0,0	0	0
Industrie	103	8,7	52	51
Construction	58	4,9	47	11
Commerce, transports, services divers	474	40,2	307	167
<i>dont commerce et réparation automobile</i>	171	14,5	87	84
Administration publique, enseignement, santé, action sociale	545	46,2	33	512

Champ : hors secteur de la défense et hors particuliers employeurs.

Source : Insee, Flores (Fichier Localisé des Rémunérations et de l'Emploi Salarié) en géographie au 01/01/2020.

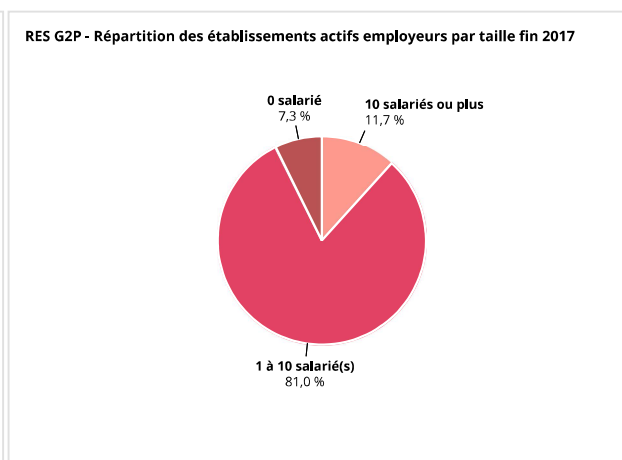
### RES G1 - Répartition des établissements actifs employeurs par secteur d'activité agrégé fin 2017



Champ : hors secteur de la défense et hors particuliers employeurs.

Source : Insee, Flores (Fichier Localisé des Rémunérations et de l'Emploi Salarié) en géographie au 01/01/2020.

### RES G2P - Répartition des établissements actifs employeurs par taille fin 2017



Champ : hors secteur de la défense et hors particuliers employeurs.

Source : Insee, Flores (Fichier Localisé des Rémunérations et de l'Emploi Salarié) en géographie au 01/01/2020.

### RES T3 - Établissements actifs employeurs selon les sphères de l'économie fin 2017

	Établissements		Postes salariés	
	Nombre	%	Nombre	%
<b>Ensemble</b>	<b>179</b>	<b>100,0</b>	<b>1 180</b>	<b>100,0</b>
Sphère productive	46	25,7	237	20,1
<i>dont domaine public</i>	0	0,0	0	0,0
Sphère présentielle	133	74,3	943	79,9
<i>dont domaine public</i>	7	3,9	338	28,6

Champ : hors secteur de la défense et hors particuliers employeurs.

Source : Insee, Flores (Fichier Localisé des Rémunérations et de l'Emploi Salarié) en géographie au 01/01/2020.

### RES T5 - Particuliers employeurs fin 2017

	Particuliers employeurs	
	Nombre	%
<b>Ensemble</b>	<b>413</b>	<b>100,0</b>
Employeurs d'assistantes maternelles	203	49,2
Employeurs d'autres salariés	210	50,8

Champ : particuliers employeurs.

Source : Insee, Flores (Fichier Localisé des Rémunérations et de l'Emploi Salarié) en géographie au 01/01/2020.

# Démographie des entreprises en 2019

Commune de Castelginest (31116)

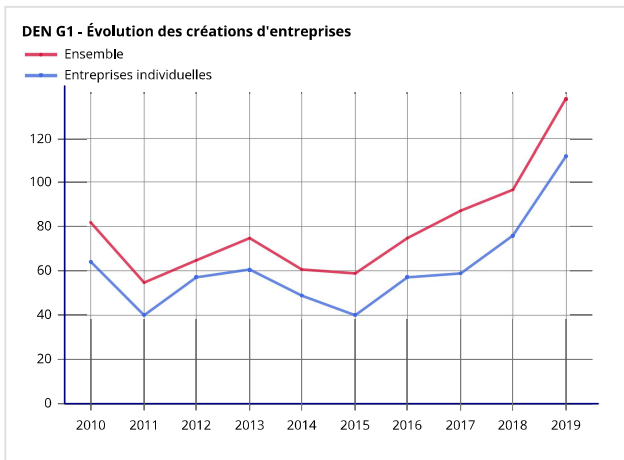
## DEN T1 - Créations d'entreprises par secteur d'activité en 2019

	Entreprises créées		Dont entreprises individuelles	
	Nombre	%	Nombre	%
<b>Ensemble</b>	<b>138</b>	<b>100,0</b>	<b>112</b>	<b>81,2</b>
Industrie manufacturière, industries extractives et autres	8	5,8	8	100,0
Construction	14	10,1	9	64,3
Commerce de gros et de détail, transports, hébergement et restauration	41	29,7	34	82,9
Information et communication	5	3,6	4	80,0
Activités financières et d'assurance	4	2,9	1	25,0
Activités immobilières	1	0,7	1	100,0
Activités spécialisées, scientifiques et techniques et activités de services administratifs et de soutien	34	24,6	25	73,5
Administration publique, enseignement, santé humaine et action sociale	16	11,6	16	100,0
Autres activités de services	15	10,9	14	93,3

Champ : activités marchandes hors agriculture.

Source : Insee, Répertoire des entreprises et des établissements (Sirene) en géographie au 01/01/2020.

## DEN G1 - Évolution des créations d'entreprises



Champ : activités marchandes hors agriculture.

Source : Insee, Répertoire des entreprises et des établissements (Sirene) en géographie au 01/01/2020.

## DEN T3 - Nombre d'unités légales par secteur d'activité au 31 décembre 2018

	Nombre	%
<b>Ensemble</b>	<b>581</b>	<b>100,0</b>
Industrie manufacturière, industries extractives et autres	27	4,6
Construction	96	16,5
Commerce de gros et de détail, transports, hébergement et restauration	132	22,7
Information et communication	14	2,4
Activités financières et d'assurance	13	2,2
Activités immobilières	26	4,5
Activités spécialisées, scientifiques et techniques et activités de services administratifs et de soutien	100	17,2
Administration publique, enseignement, santé humaine et action sociale	115	19,8
Autres activités de services	58	10,0

Champ : activités marchandes hors agriculture.

Source : Insee, Répertoire des entreprises et des établissements (Sirene) en géographie au 01/01/2020.

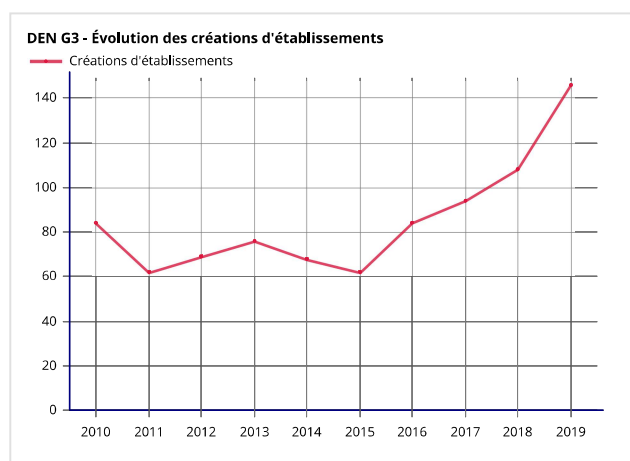
## DEN T4 - Créations d'établissements par secteur d'activité en 2019

	Ensemble	%
<b>Ensemble</b>	<b>146</b>	<b>100,0</b>
Industrie manufacturière, industries extractives et autres	8	5,5
Construction	14	9,6
Commerce de gros et de détail, transports, hébergement et restauration	44	30,1
Information et communication	5	3,4
Activités financières et d'assurance	4	2,7
Activités immobilières	3	2,1
Activités spécialisées, scientifiques et techniques et activités de services administratifs et de soutien	35	24,0
Administration publique, enseignement, santé humaine et action sociale	17	11,6
Autres activités de services	16	11,0

Champ : activités marchandes hors agriculture.

Source : Insee, Répertoire des entreprises et des établissements (Sirene) en géographie au 01/01/2020.

## DEN G3 - Évolution des créations d'établissements



Champ : activités marchandes hors agriculture.

Source : Insee, Répertoire des entreprises et des établissements (Sirene) en géographie au 01/01/2020.

## DEN T5 - Nombre d'établissements par secteur d'activité au 31 décembre 2018

	Nombre	%
<b>Ensemble</b>	<b>619</b>	<b>100,0</b>
Industrie manufacturière, industries extractives et autres	32	5,2
Construction	100	16,2
Commerce de gros et de détail, transports, hébergement et restauration	142	22,9
Information et communication	15	2,4
Activités financières et d'assurance	18	2,9
Activités immobilières	27	4,4
Activités spécialisées, scientifiques et techniques et activités de services administratifs et de soutien	103	16,6
Administration publique, enseignement, santé humaine et action sociale	120	19,4
Autres activités de services	62	10,0

Champ : activités marchandes hors agriculture.

Source : Insee, Répertoire des entreprises et des établissements (Sirene) en géographie au 01/01/2020.



## Tourisme en 2021

Commune de Castelginest (31116)

### TOU T1 - Nombre et capacité des hôtels au 1er janvier 2021

	Hôtels	Chambres
<b>Ensemble</b>	<b>0</b>	<b>0</b>
1 étoile	0	0
2 étoiles	0	0
3 étoiles	0	0
4 étoiles	0	0
5 étoiles	0	0
Non classé	0	0

Source : Insee, partenaires territoriaux en géographie au 01/01/2020.

### TOU T2 - Nombre et capacité des campings au 1er janvier 2021

	Terrains	Emplacements
<b>Ensemble</b>	<b>0</b>	<b>0</b>
1 étoile	0	0
2 étoiles	0	0
3 étoiles	0	0
4 étoiles	0	0
5 étoiles	0	0
Non classé	0	0

Source : Insee, partenaires territoriaux en géographie au 01/01/2020.

### TOU T3 - Nombre d'autres hébergements collectifs au 1er janvier 2021

	Hébergement	Nombre de places lit (1)
<b>Ensemble</b>	<b>0</b>	<b>0</b>
Résidence de tourisme et hébergements assimilés	0	0
Village vacances - Maison familiale	0	0
Auberge de jeunesse - Centre sportif	0	0

(1) chambres, appartements, dortoirs...

Source : Insee, partenaires territoriaux en géographie au 01/01/2020.