

# Données locales



Paru le : 16/02/2021

## Dossier complet

Commune d'Aucamville (31022)

### Évolution et structure de la population en 2017

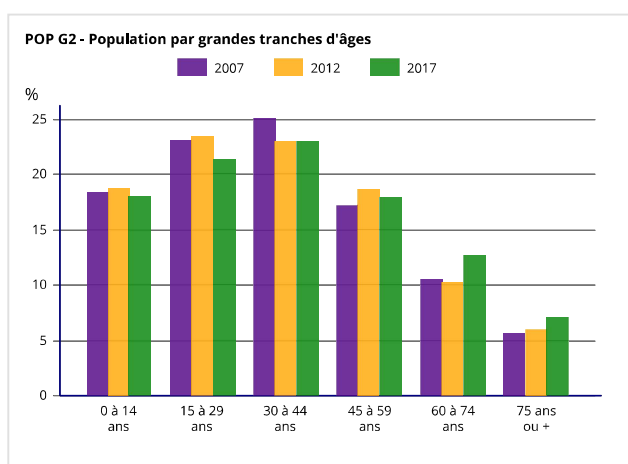
Commune d'Aucamville (31022)

#### POP T0 - Population par grandes tranches d'âges

	2007	%	2012	%	2017	%
<b>Ensemble</b>	<b>7 707</b>	<b>100,0</b>	<b>8 119</b>	<b>100,0</b>	<b>8 408</b>	<b>100,0</b>
0 à 14 ans	1 415	18,4	1 516	18,7	1 513	18,0
15 à 29 ans	1 777	23,1	1 898	23,4	1 787	21,3
30 à 44 ans	1 937	25,1	1 870	23,0	1 935	23,0
45 à 59 ans	1 328	17,2	1 511	18,6	1 508	17,9
60 à 74 ans	808	10,5	834	10,3	1 064	12,7
75 ans ou plus	441	5,7	490	6,0	601	7,1

Sources : Insee, RP2007, RP2012 et RP2017, exploitations principales, géographie au 01/01/2020.

#### POP G2 - Population par grandes tranches d'âges



Sources : Insee, RP2007, RP2012 et RP2017, exploitations principales, géographie au 01/01/2020.

#### POP T1 - Population en historique depuis 1968

	1968(*)	1975(*)	1982	1990	1999	2007	2012	2017
Population	2 401	2 541	2 826	3 807	5 533	7 707	8 119	8 408
Densité moyenne (hab/km <sup>2</sup> )	606,3	641,7	713,6	961,4	1 397,2	1 946,2	2 050,3	2 123,2

(\*) 1967 et 1974 pour les DOM

Les données proposées sont établies à périmètre géographique identique, dans la géographie en vigueur au 01/01/2020.

Sources : Insee, RP1967 à 1999 dénombremments, RP2007 au RP2017 exploitations principales.

## POP T2M - Indicateurs démographiques en historique depuis 1968

	1968 à 1975	1975 à 1982	1982 à 1990	1990 à 1999	1999 à 2007	2007 à 2012	2012 à 2017
Variation annuelle moyenne de la population en %	0,8	1,5	3,8	4,2	4,2	1,0	0,7
<i>due au solde naturel en %</i>	0,4	0,4	0,5	0,7	1,1	1,3	1,1
<i>due au solde apparent des entrées sorties en %</i>	0,4	1,1	3,3	3,5	3,2	-0,2	-0,4
Taux de natalité (‰)	14,2	13,6	13,1	13,3	16,2	16,8	15,9
Taux de mortalité (‰)	10,1	9,4	8,5	6,4	5,4	4,2	4,9

Les données proposées sont établies à périmètre géographique identique, dans la géographie en vigueur au 01/01/2020.  
Sources : Insee, RP1968 à 1999 dénombremments, RP2007 au RP2017 exploitations principales - État civil.

## POP T3 - Population par sexe et âge en 2017

	Hommes	%	Femmes	%
<b>Ensemble</b>	<b>4 055</b>	<b>100,0</b>	<b>4 353</b>	<b>100,0</b>
0 à 14 ans	746	18,4	766	17,6
15 à 29 ans	888	21,9	899	20,7
30 à 44 ans	971	23,9	964	22,2
45 à 59 ans	757	18,7	751	17,2
60 à 74 ans	462	11,4	602	13,8
75 à 89 ans	209	5,2	316	7,3
90 ans ou plus	21	0,5	55	1,3
0 à 19 ans	964	23,8	957	22,0
20 à 64 ans	2 593	63,9	2 690	61,8
65 ans ou plus	498	12,3	706	16,2

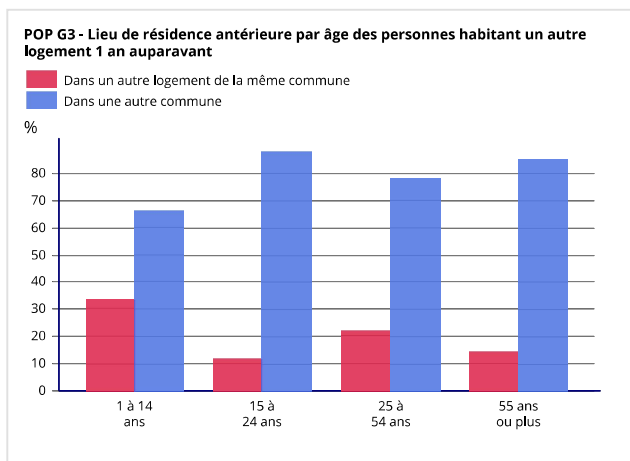
Source : Insee, RP2017 exploitation principale, géographie au 01/01/2020.

## POP T4 - Lieu de résidence 1 an auparavant

	2017	%	2012	%
<b>Personnes d'1 an ou plus habitant auparavant :</b>	<b>8 280</b>	<b>100,0</b>	<b>7 975</b>	<b>100,0</b>
<i>Dans le même logement</i>	7 071	85,4	6 826	85,6
<i>Dans un autre logement de la même commune</i>	265	3,2	164	2,1
<i>Dans une autre commune</i>	944	11,4	984	12,3

Source : Insee, RP2017 exploitation principale, géographie au 01/01/2020.

## POP G3 - Lieu de résidence antérieure par âge des personnes habitant un autre logement 1 an auparavant



Source : Insee, RP2017 exploitation principale, géographie au 01/01/2020.

## POP T5 - Population de 15 ans ou plus selon la catégorie socioprofessionnelle

	2007	%	2012	%	2017	%
<b>Ensemble</b>	<b>6 248</b>	<b>100,0</b>	<b>6 493</b>	<b>100,0</b>	<b>6 930</b>	<b>100,0</b>
Agriculteurs exploitants	4	0,1	17	0,3	0	0,0
Artisans, commerçants, chefs d'entreprise	235	3,8	246	3,8	358	5,2
Cadres et professions intellectuelles supérieures	531	8,5	698	10,7	756	10,9
Professions intermédiaires	1 385	22,2	1 314	20,2	1 282	18,5
Employés	1 350	21,6	1 368	21,1	1 371	19,8
Ouvriers	822	13,2	948	14,6	943	13,6
Retraités	1 164	18,6	1 172	18,0	1 458	21,0
Autres personnes sans activité professionnelle	756	12,1	731	11,3	763	11,0

Sources : Insee, RP2007, RP2012 et RP2017, exploitations complémentaires, géographie au 01/01/2020.

## POP T6 - Population de 15 ans ou plus par sexe, âge et catégorie socioprofessionnelle en 2017

	Hommes	Femmes	Part en % de la population âgée de		
			15 à 24 ans	25 à 54 ans	55 ans ou +
<b>Ensemble</b>	<b>3 327</b>	<b>3 603</b>	<b>100,0</b>	<b>100,0</b>	<b>100,0</b>
Agriculteurs exploitants	0	0	0,0	0,0	0,0
Artisans, commerçants, chefs d'entreprise	292	66	2,0	7,6	2,3
Cadres et professions intellectuelles supérieures	462	294	1,6	16,5	5,0
Professions intermédiaires	666	616	15,2	26,5	5,3
Employés	259	1 111	21,8	26,0	7,4
Ouvriers	813	130	12,5	18,4	5,3
Retraités	599	859	0,0	0,1	69,8
Autres personnes sans activité professionnelle	236	527	46,9	4,9	5,1

Source : Insee, RP2017 exploitation complémentaire, géographie au 01/01/2020.

## Couples - Familles - Ménages en 2017

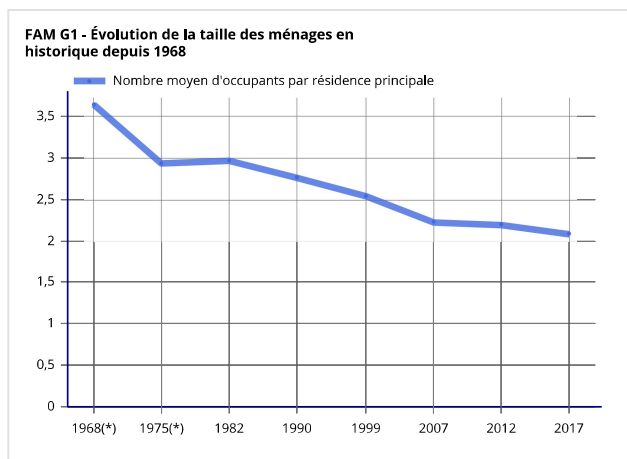
Commune d'Aucamville (31022)

### FAM T1 - Ménages selon leur composition

	Nombre de ménages						Population des ménages		
	2007	%	2012	%	2017	%	2007	2012	2017
<b>Ensemble</b>	<b>3 452</b>	<b>100,0</b>	<b>3 705</b>	<b>100,0</b>	<b>4 012</b>	<b>100,0</b>	<b>7 686</b>	<b>8 122</b>	<b>8 418</b>
<b>Ménages d'une personne</b>	<b>1 124</b>	<b>32,6</b>	<b>1 263</b>	<b>34,1</b>	<b>1 549</b>	<b>38,6</b>	<b>1 124</b>	<b>1 263</b>	<b>1 549</b>
Hommes seuls	452	13,1	510	13,8	712	17,8	452	510	712
Femmes seules	672	19,5	754	20,3	837	20,9	672	754	837
<b>Autres ménages sans famille</b>	<b>101</b>	<b>2,9</b>	<b>126</b>	<b>3,4</b>	<b>68</b>	<b>1,7</b>	<b>231</b>	<b>304</b>	<b>147</b>
<b>Ménages avec famille(s) dont la famille principale est :</b>	<b>2 227</b>	<b>64,5</b>	<b>2 316</b>	<b>62,5</b>	<b>2 395</b>	<b>59,7</b>	<b>6 331</b>	<b>6 554</b>	<b>6 723</b>
Un couple sans enfant	866	25,1	958	25,8	1 020	25,4	1 814	1 951	2 105
Un couple avec enfant(s)	991	28,7	980	26,5	975	24,3	3 624	3 650	3 602
Une famille monoparentale	370	10,7	378	10,2	400	10,0	893	953	1 016

Sources : Insee, RP2007, RP2012 et RP2017, exploitations complémentaires, géographie au 01/01/2020.

### FAM G1 - Évolution de la taille des ménages en historique depuis 1968

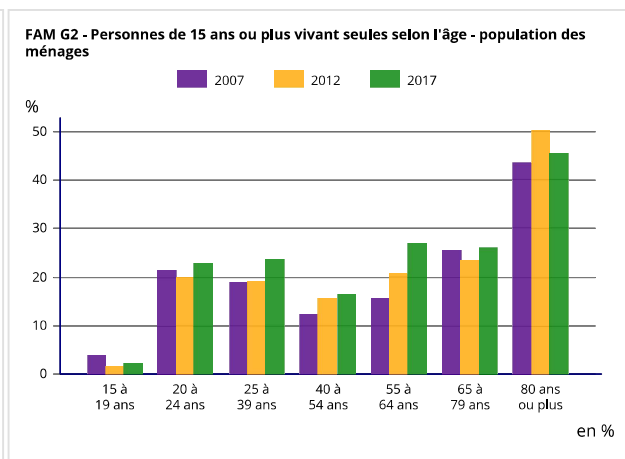


(\*) 1967 et 1974 pour les DOM

Les données proposées sont établies à périmètre géographique identique, dans la géographie en vigueur au 01/01/2020.

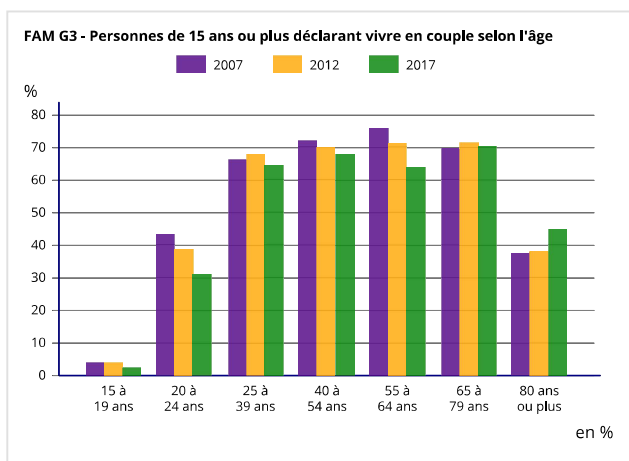
Sources : Insee, RP1967 à 1999 dénombrements, RP2007 au RP2017 exploitations principales.

### FAM G2 - Personnes de 15 ans ou plus vivant seules selon l'âge - population des ménages

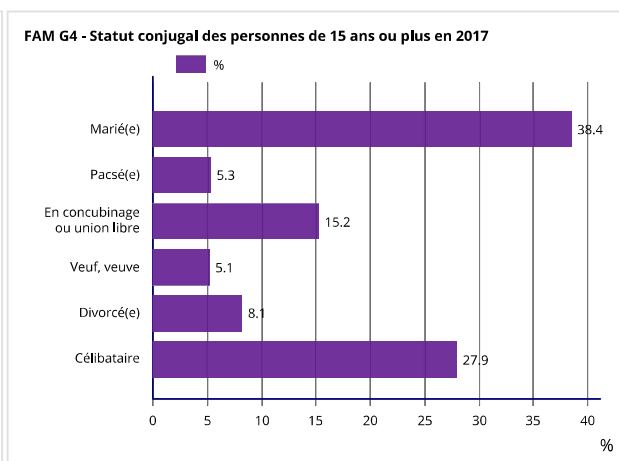


Sources : Insee, RP2007, RP2012 et RP2017, exploitations principales, géographie au 01/01/2020).

## FAM G3 - Personnes de 15 ans ou plus déclarant vivre en couple selon l'âge



## FAM G4 - Statut conjugal des personnes de 15 ans ou plus en 2017



Sources : Insee, RP2007, RP2012 et RP2017, exploitations principales, géographie au 01/01/2020.

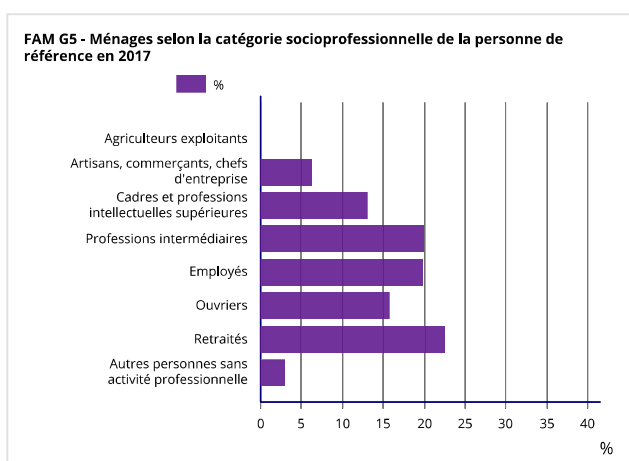
Source : Insee, RP2017 exploitation principale, géographie au 01/01/2020.

## FAM T2 - Ménages selon la catégorie socioprofessionnelle de la personne de référence en 2017

	Nombre de ménages	%	Population des ménages	%
<b>Ensemble</b>	<b>4 012</b>	<b>100,0</b>	<b>8 418</b>	<b>100,0</b>
Agriculteurs exploitants	0	0,0	0	0,0
Artisans, commerçants, chefs d'entreprise	248	6,2	694	8,2
Cadres et professions intellectuelles supérieures	520	13,0	1 313	15,6
Professions intermédiaires	798	19,9	1 692	20,1
Employés	795	19,8	1 793	21,3
Ouvriers	635	15,8	1 330	15,8
Retraités	899	22,4	1 415	16,8
Autres personnes sans activité professionnelle	117	2,9	182	2,2

Source : Insee, RP2017 exploitation complémentaire, géographie au 01/01/2020.

## FAM G5 - Ménages selon la catégorie socioprofessionnelle de la personne de référence en 2017



Sources : Insee, RP2017 exploitation complémentaire, géographie au 01/01/2020.

## FAM T3 - Composition des familles

	2007	%	2012	%	2017	%
<b>Ensemble</b>	<b>2 252</b>	<b>100,0</b>	<b>2 324</b>	<b>100,0</b>	<b>2 439</b>	<b>100,0</b>
<b>Couples avec enfant(s)</b>	<b>995</b>	<b>44,2</b>	<b>984</b>	<b>42,3</b>	<b>984</b>	<b>40,4</b>
<b>Familles monoparentales</b>	<b>383</b>	<b>17,0</b>	<b>378</b>	<b>16,3</b>	<b>425</b>	<b>17,4</b>
Hommes seuls avec enfant(s)	51	2,3	49	2,1	105	4,3
Femmes seules avec enfant(s)	332	14,7	329	14,2	320	13,1
<b>Couples sans enfant</b>	<b>875</b>	<b>38,8</b>	<b>962</b>	<b>41,4</b>	<b>1 030</b>	<b>42,2</b>

Sources : Insee, RP2007, RP2012 et RP2017, exploitations complémentaires, géographie au 01/01/2020.

## FAM T4 - Familles selon le nombre d'enfants âgés de moins de 25 ans

	2007	%	2012	%	2017	%
<b>Ensemble</b>	<b>2 252</b>	<b>100,0</b>	<b>2 324</b>	<b>100,0</b>	<b>2 439</b>	<b>100,0</b>
Aucun enfant	991	44,0	1 030	44,3	1 159	47,5
1 enfant	694	30,8	688	29,6	691	28,3
2 enfants	432	19,2	437	18,8	458	18,8
3 enfants	117	5,2	127	5,5	93	3,8
4 enfants ou plus	18	0,8	41	1,8	38	1,6

Sources : Insee, RP2007, RP2012 et RP2017, exploitations complémentaires, géographie au 01/01/2020.

## Logement en 2017

Commune d'Aucamville (31022)

### LOG T1 - Évolution du nombre de logements par catégorie en historique depuis 1968

	1968(*)	1975(*)	1982	1990	1999	2007	2012	2017
<b>Ensemble</b>	<b>678</b>	<b>920</b>	<b>988</b>	<b>1 457</b>	<b>2 281</b>	<b>3 641</b>	<b>3 988</b>	<b>4 458</b>
Résidences principales	660	860	936	1 373	2 176	3 447	3 705	4 004
Résidences secondaires et logements occasionnels	6	7	13	23	28	15	9	34
Logements vacants	12	53	39	61	77	179	273	420

(\*) 1967 et 1974 pour les DOM

Les données proposées sont établies à périmètre géographique identique, dans la géographie en vigueur au 01/01/2020.

Sources : Insee, RP1967 à 1999 dénombremments, RP2007 au RP2017 exploitations principales.

### LOG T2 - Catégories et types de logements

	2007	%	2012	%	2017	%
<b>Ensemble</b>	<b>3 641</b>	<b>100,0</b>	<b>3 988</b>	<b>100,0</b>	<b>4 458</b>	<b>100,0</b>
Résidences principales	3 447	94,7	3 705	92,9	4 004	89,8
Résidences secondaires et logements occasionnels	15	0,4	9	0,2	34	0,8
Logements vacants	179	4,9	273	6,9	420	9,4
<i>Maisons</i>	<i>2 121</i>	<i>58,2</i>	<i>2 161</i>	<i>54,2</i>	<i>2 244</i>	<i>50,3</i>
<i>Appartements</i>	<i>1 513</i>	<i>41,6</i>	<i>1 813</i>	<i>45,5</i>	<i>2 203</i>	<i>49,4</i>

Sources : Insee, RP2007, RP2012 et RP2017, exploitations principales, géographie au 01/01/2020 .

### LOG T3 - Résidences principales selon le nombre de pièces

	2007	%	2012	%	2017	%
<b>Ensemble</b>	<b>3 447</b>	<b>100,0</b>	<b>3 705</b>	<b>100,0</b>	<b>4 004</b>	<b>100,0</b>
1 pièce	43	1,3	47	1,3	60	1,5
2 pièces	719	20,8	782	21,1	934	23,3
3 pièces	692	20,1	864	23,3	961	24,0
4 pièces	1 007	29,2	1 060	28,6	1 058	26,4
5 pièces ou plus	985	28,6	952	25,7	990	24,7

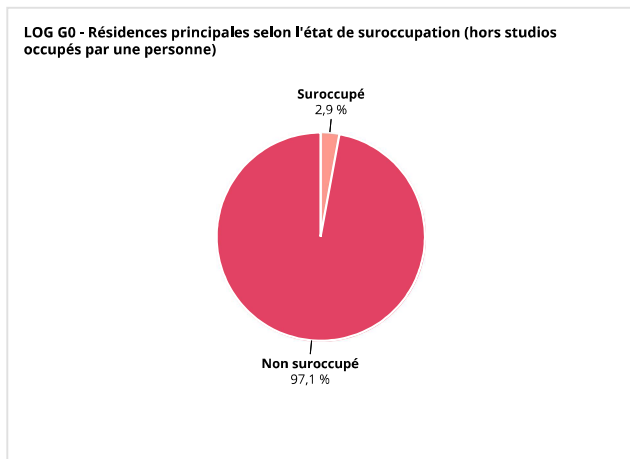
Sources : Insee, RP2007, RP2012 et RP2017, exploitations principales, géographie au 01/01/2020.

### LOG T4 - Nombre moyen de pièces des résidences principales

	2007	2012	2017
<b>Ensemble des résidences principales</b>	<b>3,8</b>	<b>3,7</b>	<b>3,6</b>
Maison	4,6	4,6	4,6
Appartement	2,7	2,6	2,6

Sources : Insee, RP2007, RP2012 et RP2017, exploitations principales, géographie au 01/01/2020.

## LOG G0 - Résidences principales selon l'état de suroccupation (hors studios occupés par une personne)



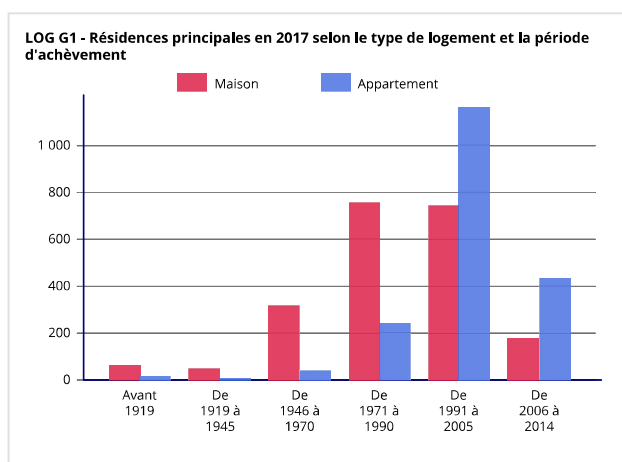
Source : Insee, RP2017 exploitation complémentaire, géographie au 01/01/2020.

## LOG T5 - Résidences principales en 2017 selon la période d'achèvement

	Nombre	%
<b>Résidences principales construites avant 2015</b>	<b>4 001</b>	<b>100,0</b>
Avant 1919	80	2,0
De 1919 à 1945	58	1,4
De 1946 à 1970	358	9,0
De 1971 à 1990	991	24,8
De 1991 à 2005	1 906	47,6
De 2006 à 2014	608	15,2

Source : Insee, RP2017 exploitation principale, géographie au 01/01/2020.

## LOG G1 - Résidences principales en 2017 selon le type de logement et la période d'achèvement



Résidences principales construites avant 2015.  
Source : Insee, RP2017 exploitation principale, géographie au 01/01/2020.

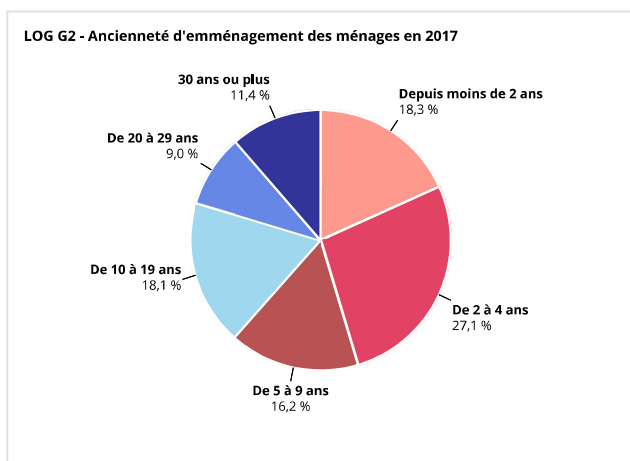
## LOG T6 - Ancienneté d'emménagement dans la résidence principale en 2017

	Nombre de ménages	Part des ménages en %	Population des ménages	Nombre moyen de pièces par	
				logement	personne
<b>Ensemble</b>	<b>4 004</b>	<b>100,0</b>	<b>8 386</b>	<b>3,6</b>	<b>1,7</b>
Depuis moins de 2 ans	732	18,3	1 399	2,9	1,5
De 2 à 4 ans	1 084	27,1	2 211	3,1	1,5
De 5 à 9 ans	647	16,2	1 512	3,5	1,5
10 ans ou plus	1 540	38,5	3 265	4,4	2,1

Source : Insee, RP2017 exploitation principale, géographie au 01/01/2020.



## LOG G2 - Ancienneté d'emménagement des ménages en 2017



Source : Insee, RP2017 exploitation principale, géographie au 01/01/2020.

## LOG T7 - Résidences principales selon le statut d'occupation

	2007		2012		2017			
	Nombre	%	Nombre	%	Nombre	%	Nombre de personnes	Ancienneté moyenne d'emménagement en année(s)
<b>Ensemble</b>	<b>3 447</b>	<b>100,0</b>	<b>3 705</b>	<b>100,0</b>	<b>4 004</b>	<b>100,0</b>	<b>8 386</b>	<b>11,4</b>
Propriétaire	1 649	47,8	1 700	45,9	2 019	50,4	4 463	17,1
Locataire	1 746	50,7	1 945	56,4	1 908	47,7	3 794	5,2
<i>dont d'un logement HLM loué vide</i>	404	11,7	389	10,5	447	11,2	1 089	7,9
Logé gratuitement	52	1,5	59	1,6	76	1,9	129	14,5

Sources : Insee, RP2007, RP2012 et RP2017, exploitations principales, géographie au 01/01/2020.

## LOG T8M - Confort des résidences principales

	2007	%	2012	%	2017	%
<b>Ensemble</b>	<b>3 447</b>	<b>100,0</b>	<b>3 705</b>	<b>100,0</b>	<b>4 004</b>	<b>100,0</b>
<i>Salle de bain avec baignoire ou douche</i>	3 416	99,1	3 654	98,6	3 895	97,3
<i>Chauffage central collectif</i>	40	1,2	41	1,1	28	0,7
<i>Chauffage central individuel</i>	1 445	41,9	1 362	36,8	1 584	39,6
<i>Chauffage individuel "tout électrique"</i>	1 833	53,2	2 143	57,9	2 226	55,6

Sources : Insee, RP2007, RP2012 et RP2017, exploitations principales, géographie au 01/01/2020.

## LOG T9 - Équipement automobile des ménages

	2007	%	2012	%	2017	%
<b>Ensemble</b>	<b>3 447</b>	<b>100,0</b>	<b>3 705</b>	<b>100,0</b>	<b>4 004</b>	<b>100,0</b>
<b>Au moins un emplacement réservé au stationnement</b>	<b>3 130</b>	<b>90,8</b>	<b>3 333</b>	<b>90,0</b>	<b>3 617</b>	<b>90,3</b>
<b>Au moins une voiture</b>	<b>3 132</b>	<b>90,9</b>	<b>3 397</b>	<b>91,7</b>	<b>3 624</b>	<b>90,5</b>
1 voiture	1 685	48,9	1 911	51,6	2 105	52,6
2 voitures ou plus	1 448	42,0	1 486	40,1	1 519	37,9

Sources : Insee, RP2007, RP2012 et RP2017, exploitations principales, géographie au 01/01/2020.

# Diplômes - Formation en 2017

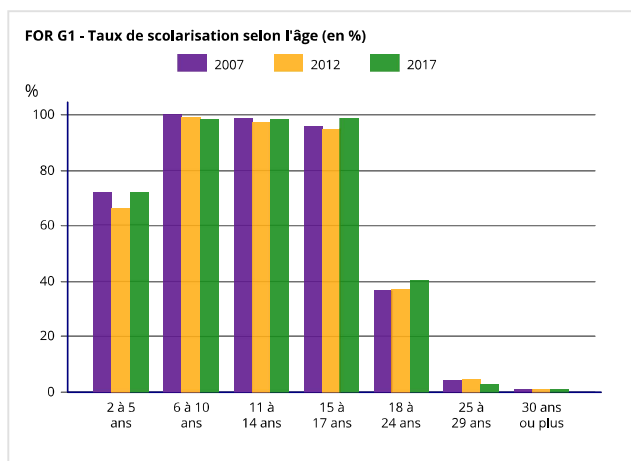
Commune d'Aucamville (31022)

## FOR T1 - Scolarisation selon l'âge et le sexe en 2017

	Ensemble	Population scolarisée	Part de la population scolarisée en %		
			Ensemble	Hommes	Femmes
2 à 5 ans	436	313	71,9	67,1	76,6
6 à 10 ans	483	475	98,3	99,6	97,1
11 à 14 ans	346	339	98,0	97,8	98,2
15 à 17 ans	236	233	98,7	98,3	99,1
18 à 24 ans	714	288	40,4	36,5	44,1
25 à 29 ans	837	23	2,7	2,0	3,4
30 ans ou plus	5 108	40	0,8	0,6	0,9

Source : Insee, RP2017 exploitation principale, géographie au 01/01/2020.

## FOR G1 - Taux de scolarisation selon l'âge (en %)



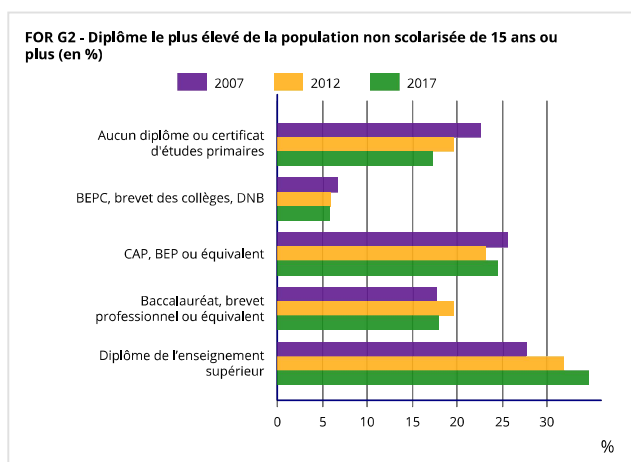
Sources : Insee, RP2007, RP2012 et RP2017, exploitations principales, géographie au 01/01/2020.

## FOR T2 - Diplôme le plus élevé de la population non scolarisée de 15 ans ou plus selon le sexe en 2017

	Ensemble	Hommes	Femmes
<b>Population non scolarisée de 15 ans ou plus</b>	<b>6 311</b>	<b>3 034</b>	<b>3 277</b>
Part des titulaires en %			
Aucun diplôme ou certificat d'études primaires	17,2	16,2	18,1
BEPC, brevet des collèges, DNB	5,8	5,6	5,9
CAP, BEP ou équivalent	24,5	27,4	21,9
Baccalauréat, brevet professionnel ou équivalent	18,0	18,0	17,9
Diplôme de l'enseignement supérieur de niveau bac + 2	14,9	14,0	15,7
Diplôme de l'enseignement supérieur de niveau bac + 3 ou bac + 4	10,4	8,5	12,1
Diplôme de l'enseignement supérieur de niveau bac + 5 ou plus	9,3	10,3	8,4

Source : Insee, RP2017 exploitation principale, géographie au 01/01/2020.

## FOR G2 - Diplôme le plus élevé de la population non scolarisée de 15 ans ou plus (en %)



Sources : Insee, RP2007, RP2012 et RP2017, exploitations principales, géographie au 01/01/2020.

## Population active, emploi et chômage au sens du recensement en 2017

Commune d'Aucamville (31022)

### EMP T1 - Population de 15 à 64 ans par type d'activité

	2007	2012	2017
<b>Ensemble</b>	<b>5 326</b>	<b>5 635</b>	<b>5 691</b>
<b>Actifs en %</b>	<b>80,5</b>	<b>81,3</b>	<b>82,6</b>
Actifs ayant un emploi en %	72,4	72,8	72,6
Chômeurs en %	8,1	8,5	10,0
<b>Inactifs en %</b>	<b>19,5</b>	<b>18,7</b>	<b>17,4</b>
Élèves, étudiants et stagiaires non rémunérés en %	8,4	7,7	7,3
Retraités ou préretraités en %	5,6	5,8	5,5
Autres inactifs en %	5,4	5,3	4,6

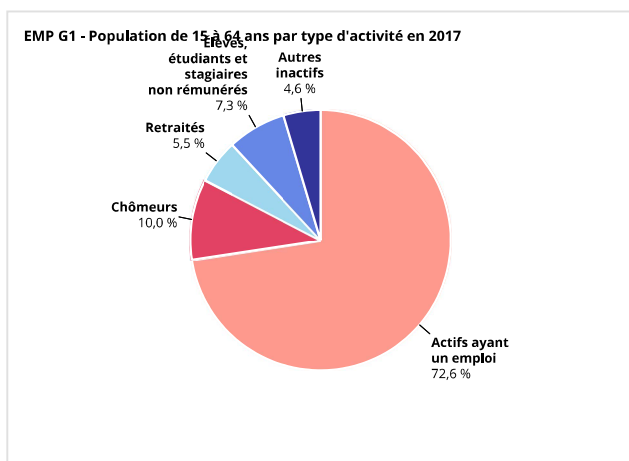
Sources : Insee, RP2007, RP2012 et RP2017, exploitations principales, géographie au 01/01/2020.

### EMP T2 - Activité et emploi de la population de 15 à 64 ans par sexe et âge en 2017

	Population	Actifs	Taux d'activité en %	Actifs ayant un emploi	Taux d'emploi en %
<b>Ensemble</b>	<b>5 691</b>	<b>4 698</b>	<b>82,6</b>	<b>4 130</b>	<b>72,6</b>
15 à 24 ans	950	508	53,4	383	40,3
25 à 54 ans	3 851	3 666	95,2	3 295	85,6
55 à 64 ans	890	524	58,9	452	50,8
<b>Hommes</b>	<b>2 810</b>	<b>2 416</b>	<b>86,0</b>	<b>2 167</b>	<b>77,1</b>
15 à 24 ans	476	264	55,5	206	43,2
25 à 54 ans	1 934	1 893	97,9	1 735	89,7
55 à 64 ans	400	259	64,7	226	56,7
<b>Femmes</b>	<b>2 881</b>	<b>2 282</b>	<b>79,2</b>	<b>1 963</b>	<b>68,1</b>
15 à 24 ans	474	244	51,4	178	37,5
25 à 54 ans	1 917	1 773	92,5	1 559	81,4
55 à 64 ans	491	266	54,2	226	46,0

Source : Insee, RP2017 exploitation principale, géographie au 01/01/2020.

## EMP G1 - Population de 15 à 64 ans par type d'activité en 2017



Source : Insee, RP2017 exploitation principale, géographie au 01/01/2020.

## EMP T3 - Population active de 15 à 64 ans selon la catégorie socioprofessionnelle

	2007	dont actifs ayant un emploi	2012	dont actifs ayant un emploi	2017	dont actifs ayant un emploi
<b>Ensemble</b>	<b>4 334</b>	<b>3 915</b>	<b>4 622</b>	<b>4 154</b>	<b>4 696</b>	<b>4 157</b>
dont						
Agriculteurs exploitants	4	4	17	17	0	0
Artisans, commerçants, chefs d'entreprise	230	217	246	227	353	342
Cadres et professions intellectuelles supérieures	531	522	698	686	756	693
Professions intermédiaires	1 385	1 211	1 310	1 202	1 277	1 146
Employés	1 345	1 236	1 368	1 203	1 355	1 150
Ouvriers	808	726	948	820	932	825

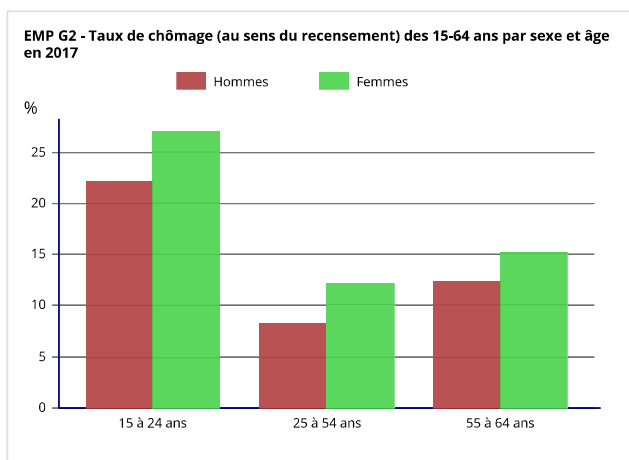
Sources : Insee, RP2007, RP2012 et RP2017, exploitations complémentaires, géographie au 01/01/2020.

## EMP T4 - Chômage (au sens du recensement) des 15-64 ans

	2007	2012	2017
<b>Nombre de chômeurs</b>	<b>433</b>	<b>479</b>	<b>568</b>
Taux de chômage en %	10,1	10,5	12,1
Taux de chômage des hommes en %	7,4	8,7	10,3
Taux de chômage des femmes en %	13,0	12,2	14,0
Part des femmes parmi les chômeurs en %	62,4	58,2	56,2

Sources : Insee, RP2007, RP2012 et RP2017, exploitations principales, géographie au 01/01/2020.

## EMP G2 - Taux de chômage (au sens du recensement) des 15-64 ans par sexe et âge en 2017



Source : Insee, RP2017 exploitation principale, géographie au 01/01/2020.

## EMP T5 - Emploi et activité

	2007	2012	2017
Nombre d'emplois dans la zone	2 876	2 781	2 583
Actifs ayant un emploi résidant dans la zone	3 880	4 112	4 160
Indicateur de concentration d'emploi	74,1	67,6	62,1
Taux d'activité parmi les 15 ans ou plus en %	68,6	69,6	68,6

L'indicateur de concentration d'emploi est égal au nombre d'emplois dans la zone pour 100 actifs ayant un emploi résidant dans la zone.

Sources : Insee, RP2007, RP2012 et RP2017, exploitations principales lieu de résidence et lieu de travail, géographie au 01/01/2020.

## EMP T6 - Emplois selon le statut professionnel

	2007	%	2012	%	2017	%
<b>Ensemble</b>	<b>2 876</b>	<b>100,0</b>	<b>2 781</b>	<b>100,0</b>	<b>2 583</b>	<b>100,0</b>
<b>Salariés</b>	<b>2 466</b>	<b>85,8</b>	<b>2 319</b>	<b>83,4</b>	<b>2 110</b>	<b>81,7</b>
<i>dont femmes</i>	1 074	37,4	1 101	39,6	1 047	40,5
<i>dont temps partiel</i>	444	15,4	478	17,2	391	15,1
<b>Non-salariés</b>	<b>409</b>	<b>14,2</b>	<b>462</b>	<b>16,6</b>	<b>473</b>	<b>18,3</b>
<i>dont femmes</i>	135	4,7	177	6,4	194	7,5
<i>dont temps partiel</i>	28	1,0	45	1,6	57	2,2

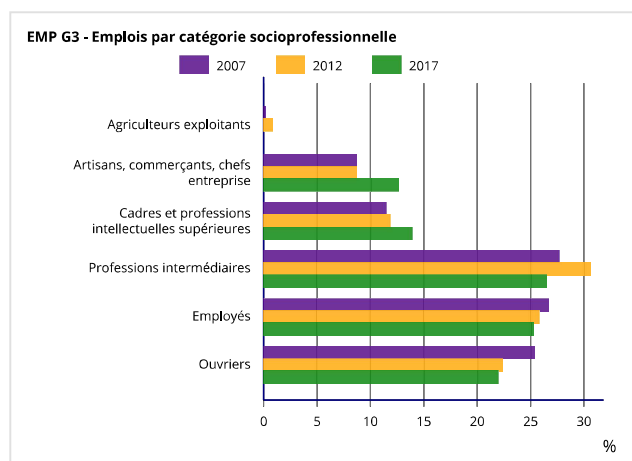
Sources : Insee, RP2007, RP2012 et RP2017, exploitations principales lieu de travail, géographie au 01/01/2020.

## EMP T7 - Emplois par catégorie socioprofessionnelle en 2017

	Nombre	%
<b>Ensemble</b>	<b>2 700</b>	<b>100,0</b>
Agriculteurs exploitants	0	0,0
Artisans, commerçants, chefs entreprise	339	12,6
Cadres et professions intellectuelles supérieures	374	13,9
Professions intermédiaires	713	26,4
Employés	680	25,2
Ouvriers	593	22,0

Source : Insee, RP2017 exploitation complémentaire lieu de travail, géographie au 01/01/2020.

## EMP G3 - Emplois par catégorie socioprofessionnelle

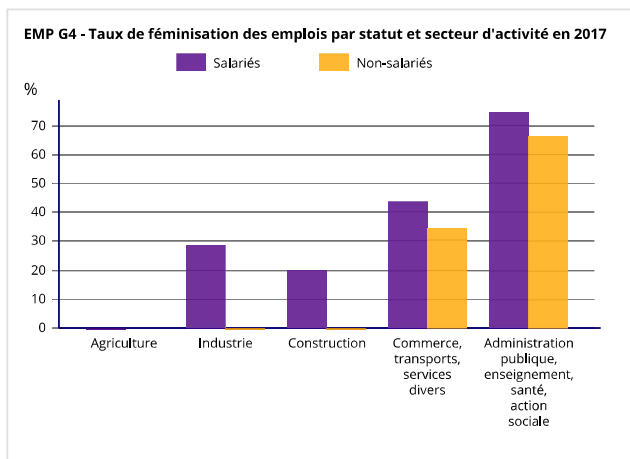


Sources : Insee, RP2007, RP2012 et RP2017, exploitations complémentaires lieu de travail, géographie au 01/01/2020.

## EMP T8 - Emplois selon le secteur d'activité

	2007		2012		2017			
	Nombre	%	Nombre	%	Nombre	%	dont femmes en %	dont salariés en %
<b>Ensemble</b>	<b>2 972</b>	<b>100,0</b>	<b>2 675</b>	<b>100,0</b>	<b>2 700</b>	<b>100,0</b>	<b>46,6</b>	<b>80,6</b>
Agriculture	8	0,3	20	0,8	3	0,1	0,0	100,0
Industrie	266	9,0	215	8,0	222	8,2	27,9	99,0
Construction	456	15,3	314	11,8	319	11,8	15,8	80,4
Commerce, transports, services divers	1 550	52,1	1 408	52,6	1 359	50,4	41,3	74,5
Administration publique, enseignement, santé, action sociale	692	23,3	717	26,8	796	29,5	73,2	86,0

Sources : Insee, RP2007, RP2012 et RP2017, exploitations complémentaires lieu de travail, géographie au 01/01/2020.



Source : Insee, RP2017 exploitation complémentaire lieu de travail, géographie au 01/01/2020.

Commune d'Aucamville (31022)

### ACT T1 - Population de 15 ans ou plus ayant un emploi selon le statut en 2017

	Nombre	%	dont % temps partiel	dont % femmes
<b>Ensemble</b>	<b>4 160</b>	<b>100,0</b>	<b>14,0</b>	<b>47,5</b>
Salariés	3 713	89,3	14,2	48,8
Non-salariés	446	10,7	11,8	36,2

Source : Insee, RP2017 exploitation principale, géographie au 01/01/2020.

### ACT T2 - Statut et condition d'emploi des 15 ans ou plus selon le sexe en 2017

	Hommes	%	Femmes	%
<b>Ensemble</b>	<b>2 185</b>	<b>100</b>	<b>1 975</b>	<b>100</b>
<b>Salariés</b>	<b>1 900</b>	<b>87,0</b>	<b>1 813</b>	<b>91,8</b>
Titulaires de la fonction publique et contrats à durée indéterminée	1 683	77,0	1 535	77,8
Contrats à durée déterminée	95	4,3	193	9,8
Intérim	64	2,9	21	1,1
Emplois aidés	11	0,5	27	1,4
Apprentissage - Stage	47	2,2	36	1,8
<b>Non-Salariés</b>	<b>285</b>	<b>13,0</b>	<b>161</b>	<b>8,2</b>
Indépendants	153	7,0	116	5,9
Employeurs	131	6,0	44	2,2
Aides familiaux	1	0,0	1	0,1

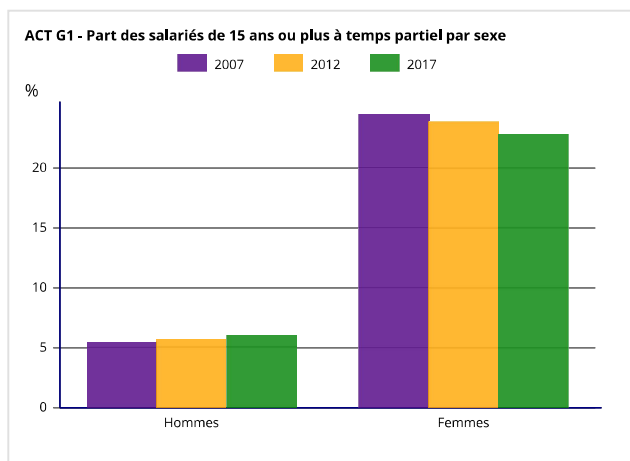
Source : Insee, RP2017 exploitation principale, géographie au 01/01/2020.

## ACT T3 - Salariés de 15 à 64 ans par sexe, âge et temps partiel en 2017

	Hommes	dont % temps partiel	Femmes	dont % temps partiel
<b>Ensemble</b>	<b>1 891</b>	<b>5,8</b>	<b>1 803</b>	<b>22,5</b>
15 à 24 ans	194	18,0	174	34,9
25 à 54 ans	1 513	3,8	1 426	20,7
55 à 64 ans	183	9,1	203	24,9

Source : Insee, RP2017 exploitation principale, géographie au 01/01/2020.

## ACT G1 - Part des salariés de 15 ans ou plus à temps partiel par sexe



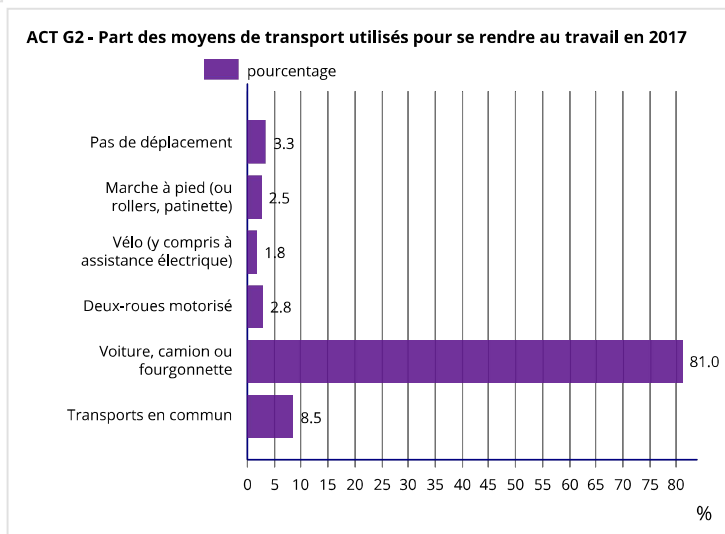
Sources : Insee, RP2007, RP2012 et RP2017, exploitations principales, géographie au 01/01/2020.

## ACT T4 - Lieu de travail des actifs de 15 ans ou plus ayant un emploi qui résident dans la zone

	2007	%	2012	%	2017	%
<b>Ensemble</b>	<b>3 880</b>	<b>100</b>	<b>4 112</b>	<b>100</b>	<b>4 160</b>	<b>100</b>
Travaillent :						
dans la commune de résidence	639	16,5	675	16,4	747	17,9
dans une commune autre que la commune de résidence	3 241	83,5	3 438	83,6	3 413	82,1

Sources : Insee, RP2007, RP2012 et RP2017, exploitations principales, géographie au 01/01/2020.

## ACT G2 - Part des moyens de transport utilisés pour se rendre au travail en 2017



Champ : actifs de 15 ans ou plus ayant un emploi.

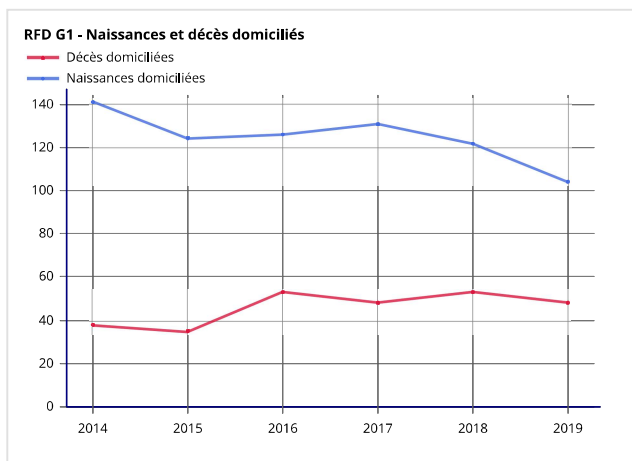
Source : Insee, RP2017 exploitation principale, géographie au 01/01/2020.



## Naissances et décès domiciliés 2014-2019

Commune d'Aucamville (31022)

### RFD G1 - Naissances et décès domiciliés



Source : Insee, statistiques de l'état civil en géographie au 01/01/2020.

# Revenus et pauvreté des ménages en 2018

Commune d'Aucamville (31022)

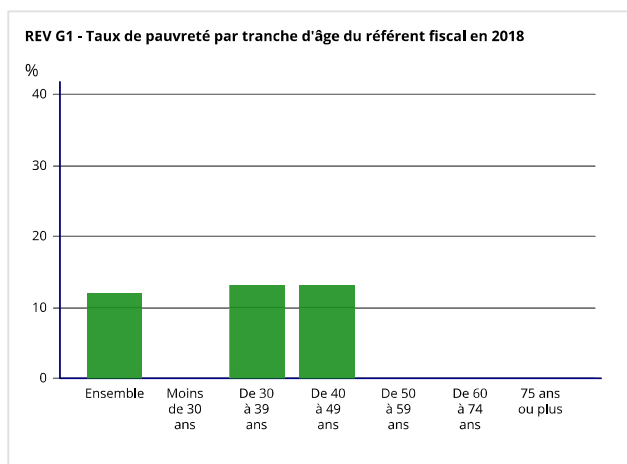
## REV T1 - Ménages fiscaux de l'année 2018

	2018
Nombre de ménages fiscaux	4 059
Nombre de personnes dans les ménages fiscaux	8 841
Médiane du revenu disponible par unité de consommation (en euros)	21 920
Part des ménages fiscaux imposés (en %)	55

Champ : ménages fiscaux - hors communautés et sans abris.

Source : Insee-DGFiP-Cnaf-Cnav-Ccmsa, Fichier localisé social et fiscal (FiLoSoFi) en géographie au 01/01/2020.

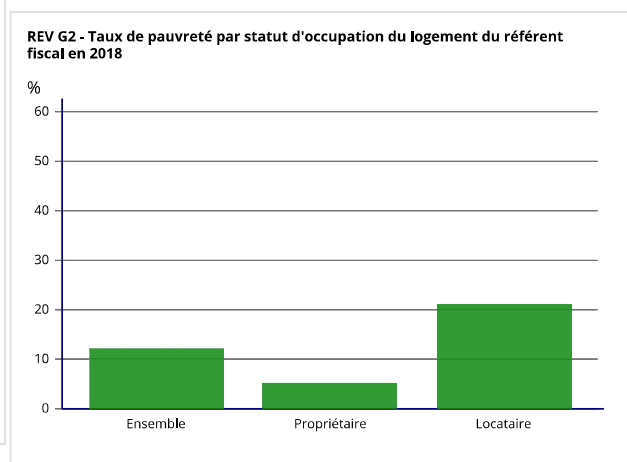
## REV G1 - Taux de pauvreté par tranche d'âge du référent fiscal en 2018



Champ : ménages fiscaux - hors communautés et sans abris.

Source : Insee-DGFiP-Cnaf-Cnav-Ccmsa, Fichier localisé social et fiscal (FiLoSoFi) en géographie au 01/01/2020.

## REV G2 - Taux de pauvreté par statut d'occupation du logement du référent fiscal en 2018



Champ : ménages fiscaux - hors communautés et sans abris.

Source : Insee-DGFiP-Cnaf-Cnav-Ccmsa, Fichier localisé social et fiscal (FiLoSoFi) en géographie au 01/01/2020.

## REV T2 - Décomposition des revenus disponibles sur l'année 2018

	part en %
<b>Ensemble</b>	<b>100,0</b>
Revenus d'activité	81,3
dont salaires et traitements	73,9
dont indemnités de chômage	3,5
dont revenus des activités non salariées	3,9
Pensions, retraites et rentes	21,5
Revenus du patrimoine et autres revenus	8,3
Ensemble des prestations sociales	6,0
dont prestations familiales	2,3
dont minima sociaux	2,2
dont prestations logement	1,5
Impôts	-17,1

Champ : ménages fiscaux - hors communautés et sans abris.

Source : Insee-DGFiP-Cnaf-Cnav-Ccmsa, Fichier localisé social et fiscal (FiLoSoFi) en géographie au 01/01/2020.

## REV T3 - Distribution des revenus disponibles de l'année 2018

	2018
Médiane du revenu disponible par unité de consommation (en euros)	21 920
Rapport interdécile (sans unité)	2,9
1er décile (en euros)	12 400
9e décile (en euros)	36 430

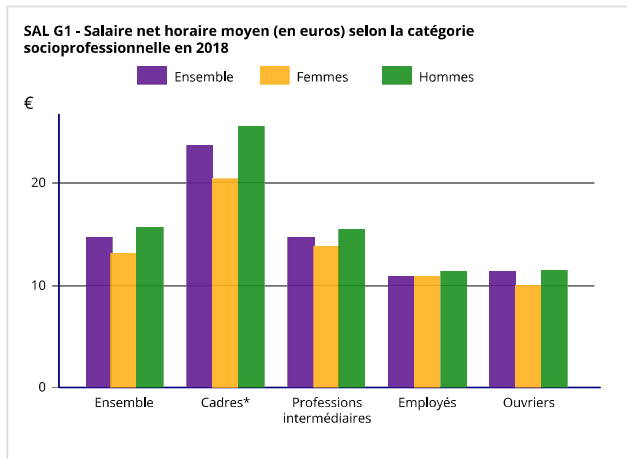
Champ : ménages fiscaux - hors communautés et sans abris.

Source : Insee-DGFIP-Cnaf-Cnav-Ccmsa, Fichier localisé social et fiscal (FiLoSoFi) en géographie au 01/01/2020.

## Salaires et revenus d'activité en 2018

Commune d'Aucamville (31022)

### SAL G1 - Salaire net horaire moyen (en euros) selon la catégorie socioprofessionnelle en 2018

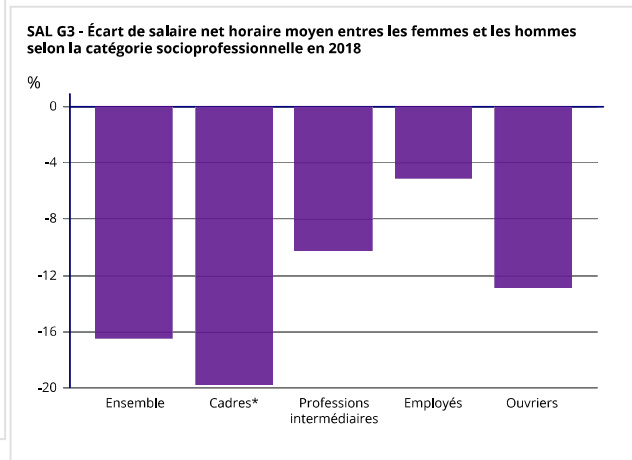


\* Cadres, professions intellectuelles supérieures et chefs d'entreprises salariés

Champ : Secteur privé et entreprises publiques hors agriculture, catégorie socioprofessionnelle du poste principal occupé par le salarié dans l'année.

Source : Insee, Bases Tous salariés, fichier salariés au lieu de résidence en géographie au 01/01/2020.

### SAL G3 - Écart de salaire net horaire moyen entre les femmes et les hommes selon la catégorie socioprofessionnelle en 2018



\* Cadres, professions intellectuelles supérieures et chefs d'entreprises salariés

Champ : Secteur privé et entreprises publiques hors agriculture, catégorie socioprofessionnelle du poste principal occupé par le salarié dans l'année.

Source : Insee, Bases Tous salariés, fichier salariés au lieu de résidence en géographie au 01/01/2020.

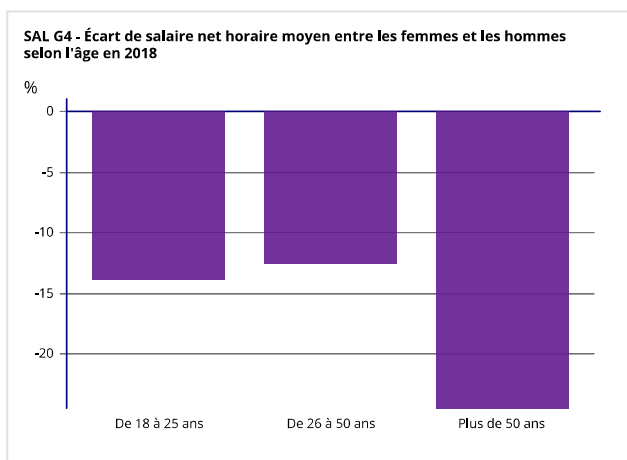
### SAL T1 - Salaire net horaire moyen (en euros) selon l'âge en 2018

	Ensemble	Femmes	Hommes
De 18 à 25 ans	10,1	9,3	10,8
De 26 à 50 ans	14,1	13,1	15,0
Plus de 50 ans	17,8	14,9	19,7

Champ : Secteur privé et entreprises publiques hors agriculture.

Source : Insee, Bases Tous salariés, fichier salariés au lieu de résidence en géographie au 01/01/2020.

### SAL G4 - Écart de salaire net horaire moyen entre les femmes et les hommes selon l'âge en 2018



Champ : Secteur privé et entreprises publiques hors agriculture.

Source : Insee, Bases Tous salariés, fichier salariés au lieu de résidence en géographie au 01/01/2020.

## Caractéristiques des établissements fin 2017

Commune d'Aucamville (31022)

### RES T1P - Établissements actifs employeurs par secteur d'activité agrégé et taille fin 2017

	Total	%	0 salarié	1 à 9 salarié(s)	10 salariés ou plus
<b>Ensemble</b>	<b>292</b>	<b>100,0</b>	<b>20</b>	<b>221</b>	<b>51</b>
Agriculture, sylviculture et pêche	0	0,0	0	0	0
Industrie	20	6,8	1	19	0
Construction	48	16,4	6	33	9
Commerce, transports, services divers	195	66,8	11	150	34
<i>dont commerce et réparation automobile</i>	81	27,7	6	63	12
Administration publique, enseignement, santé, action sociale	29	9,9	2	19	8

Champ : hors secteur de la défense et hors particuliers employeurs.

Source : Insee, Flores (Fichier Localisé des Rémunérations et de l'Emploi Salarié) en géographie au 01/01/2020.

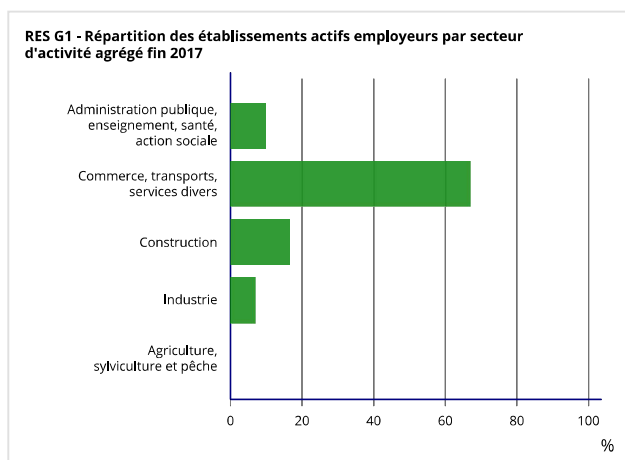
### RES T2P - Postes salariés par secteur d'activité agrégé et taille d'établissement fin 2017

	Total	%	1 à 9 salarié(s)	10 salariés ou plus
<b>Ensemble</b>	<b>2 008</b>	<b>100,0</b>	<b>758</b>	<b>1 250</b>
Agriculture, sylviculture et pêche	0	0,0	0	0
Industrie	93	4,6	93	0
Construction	334	16,6	116	218
Commerce, transports, services divers	1 105	55,0	488	617
<i>dont commerce et réparation automobile</i>	431	21,5	236	195
Administration publique, enseignement, santé, action sociale	476	23,7	61	415

Champ : hors secteur de la défense et hors particuliers employeurs.

Source : Insee, Flores (Fichier Localisé des Rémunérations et de l'Emploi Salarié) en géographie au 01/01/2020.

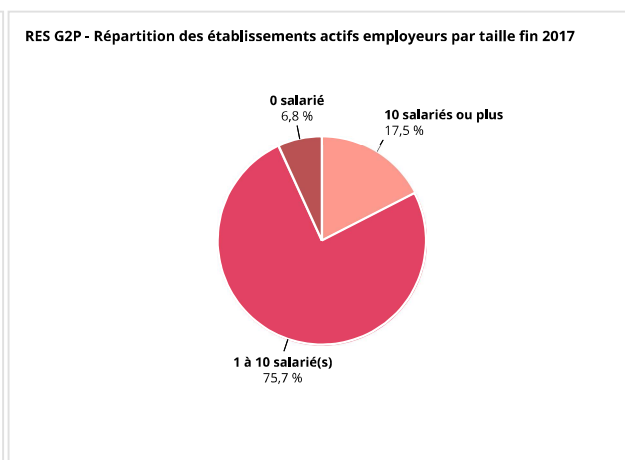
### RES G1 - Répartition des établissements actifs employeurs par secteur d'activité agrégé fin 2017



Champ : hors secteur de la défense et hors particuliers employeurs.

Source : Insee, Flores (Fichier Localisé des Rémunérations et de l'Emploi Salarié) en géographie au 01/01/2020.

### RES G2P - Répartition des établissements actifs employeurs par taille fin 2017



Champ : hors secteur de la défense et hors particuliers employeurs.

Source : Insee, Flores (Fichier Localisé des Rémunérations et de l'Emploi Salarié) en géographie au 01/01/2020.

### RES T3 - Établissements actifs employeurs selon les sphères de l'économie fin 2017

	Établissements		Postes salariés	
	Nombre	%	Nombre	%
<b>Ensemble</b>	<b>292</b>	<b>100,0</b>	<b>2 008</b>	<b>100,0</b>
Sphère productive	94	32,2	666	33,2
<i>dont domaine public</i>	0	0,0	0	0,0
Sphère présentielle	198	67,8	1 342	66,8
<i>dont domaine public</i>	8	2,7	254	12,6

Champ : hors secteur de la défense et hors particuliers employeurs.

Source : Insee, Flores (Fichier LLocalisé des Rémunérations et de l'Emploi Salarié) en géographie au 01/01/2020.

### RES T5 - Particuliers employeurs fin 2017

	Particuliers employeurs	
	Nombre	%
<b>Ensemble</b>	<b>348</b>	<b>100,0</b>
Employeurs d'assistantes maternelles	130	37,4
Employeurs d'autres salariés	218	62,6

Champ : particuliers employeurs.

Source : Insee, Flores (Fichier LLocalisé des Rémunérations et de l'Emploi Salarié) en géographie au 01/01/2020.

# Démographie des entreprises en 2019

Commune d'Aucamville (31022)

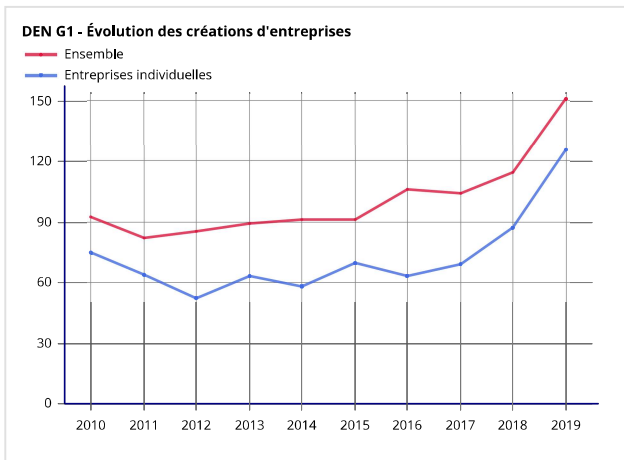
## DEN T1 - Créations d'entreprises par secteur d'activité en 2019

	Entreprises créées		Dont entreprises individuelles	
	Nombre	%	Nombre	%
<b>Ensemble</b>	<b>151</b>	<b>100,0</b>	<b>126</b>	<b>83,4</b>
Industrie manufacturière, industries extractives et autres	6	4,0	4	66,7
Construction	18	11,9	15	83,3
Commerce de gros et de détail, transports, hébergement et restauration	67	44,4	58	86,6
Information et communication	6	4,0	5	83,3
Activités financières et d'assurance	4	2,6	1	25,0
Activités immobilières	1	0,7	1	100,0
Activités spécialisées, scientifiques et techniques et activités de services administratifs et de soutien	20	13,2	14	70,0
Administration publique, enseignement, santé humaine et action sociale	11	7,3	10	90,9
Autres activités de services	18	11,9	18	100,0

Champ : activités marchandes hors agriculture.

Source : Insee, Répertoire des entreprises et des établissements (Sirene) en géographie au 01/01/2020.

## DEN G1 - Évolution des créations d'entreprises



Champ : activités marchandes hors agriculture.

Source : Insee, Répertoire des entreprises et des établissements (Sirene) en géographie au 01/01/2020.

## DEN T3 - Nombre d'unités légales par secteur d'activité au 31 décembre 2018

	Nombre	%
<b>Ensemble</b>	<b>783</b>	<b>100,0</b>
Industrie manufacturière, industries extractives et autres	31	4,0
Construction	128	16,3
Commerce de gros et de détail, transports, hébergement et restauration	229	29,2
Information et communication	24	3,1
Activités financières et d'assurance	35	4,5
Activités immobilières	19	2,4
Activités spécialisées, scientifiques et techniques et activités de services administratifs et de soutien	107	13,7
Administration publique, enseignement, santé humaine et action sociale	145	18,5
Autres activités de services	65	8,3

Champ : activités marchandes hors agriculture.

Source : Insee, Répertoire des entreprises et des établissements (Sirene) en géographie au 01/01/2020.

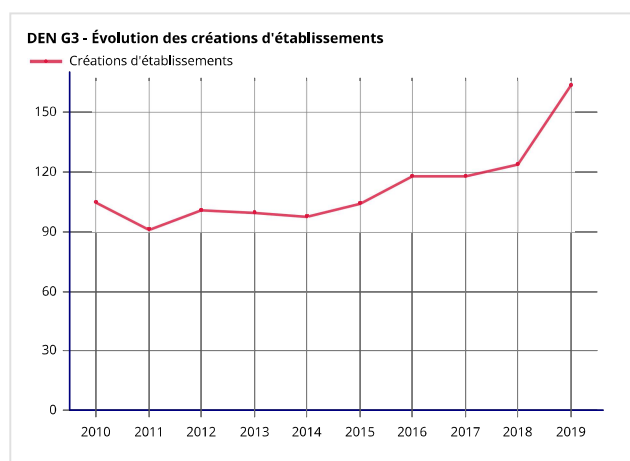
## DEN T4 - Créations d'établissements par secteur d'activité en 2019

	Ensemble	%
<b>Ensemble</b>	<b>164</b>	<b>100,0</b>
Industrie manufacturière, industries extractives et autres	6	3,7
Construction	19	11,6
Commerce de gros et de détail, transports, hébergement et restauration	68	41,5
Information et communication	6	3,7
Activités financières et d'assurance	5	3,0
Activités immobilières	3	1,8
Activités spécialisées, scientifiques et techniques et activités de services administratifs et de soutien	22	13,4
Administration publique, enseignement, santé humaine et action sociale	14	8,5
Autres activités de services	21	12,8

Champ : activités marchandes hors agriculture.

Source : Insee, Répertoire des entreprises et des établissements (Sirene) en géographie au 01/01/2020.

## DEN G3 - Évolution des créations d'établissements



Champ : activités marchandes hors agriculture.

Source : Insee, Répertoire des entreprises et des établissements (Sirene) en géographie au 01/01/2020.

## DEN T5 - Nombre d'établissements par secteur d'activité au 31 décembre 2018

	Nombre	%
<b>Ensemble</b>	<b>868</b>	<b>100,0</b>
Industrie manufacturière, industries extractives et autres	39	4,5
Construction	138	15,9
Commerce de gros et de détail, transports, hébergement et restauration	256	29,5
Information et communication	27	3,1
Activités financières et d'assurance	37	4,3
Activités immobilières	25	2,9
Activités spécialisées, scientifiques et techniques et activités de services administratifs et de soutien	125	14,4
Administration publique, enseignement, santé humaine et action sociale	152	17,5
Autres activités de services	69	7,9

Champ : activités marchandes hors agriculture.

Source : Insee, Répertoire des entreprises et des établissements (Sirene) en géographie au 01/01/2020.



## Tourisme en 2021

Commune d'Aucamville (31022)

### TOU T1 - Nombre et capacité des hôtels au 1er janvier 2021

	Hôtels	Chambres
<b>Ensemble</b>	<b>0</b>	<b>0</b>
1 étoile	0	0
2 étoiles	0	0
3 étoiles	0	0
4 étoiles	0	0
5 étoiles	0	0
Non classé	0	0

Source : Insee, partenaires territoriaux en géographie au 01/01/2020.

### TOU T2 - Nombre et capacité des campings au 1er janvier 2021

	Terrains	Emplacements
<b>Ensemble</b>	<b>0</b>	<b>0</b>
1 étoile	0	0
2 étoiles	0	0
3 étoiles	0	0
4 étoiles	0	0
5 étoiles	0	0
Non classé	0	0

Source : Insee, partenaires territoriaux en géographie au 01/01/2020.

### TOU T3 - Nombre d'autres hébergements collectifs au 1er janvier 2021

	Hébergement	Nombre de places lit (1)
<b>Ensemble</b>	<b>0</b>	<b>0</b>
Résidence de tourisme et hébergements assimilés	0	0
Village vacances - Maison familiale	0	0
Auberge de jeunesse - Centre sportif	0	0

(1) chambres, appartements, dortoirs...

Source : Insee, partenaires territoriaux en géographie au 01/01/2020.